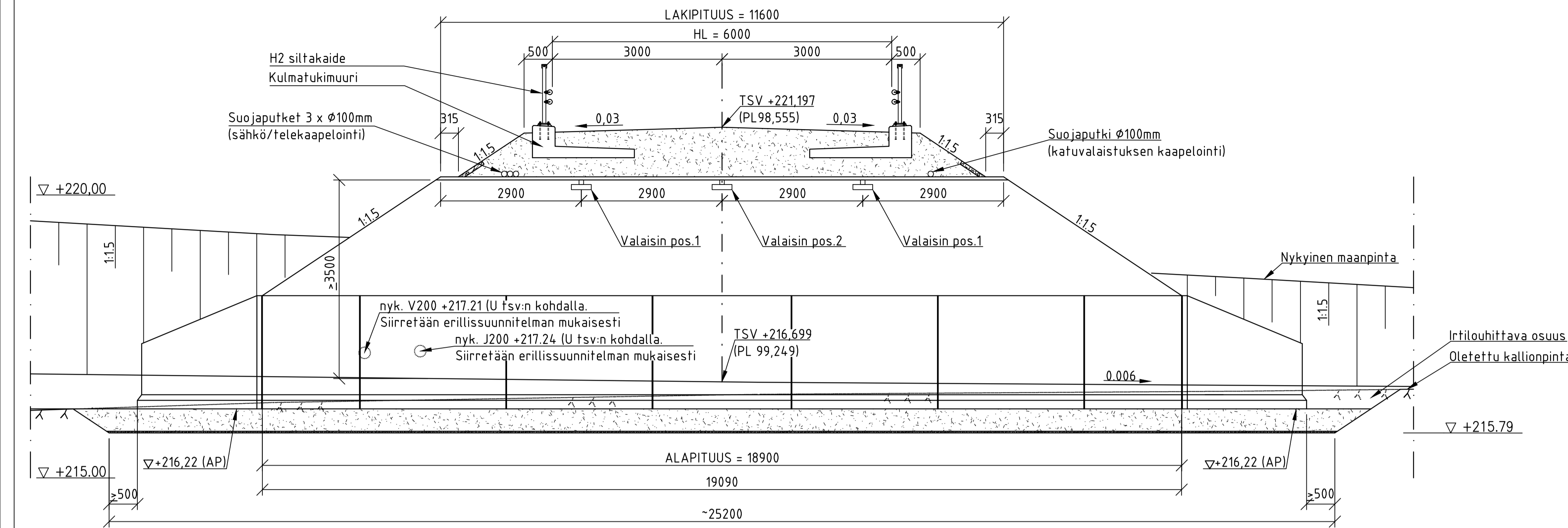
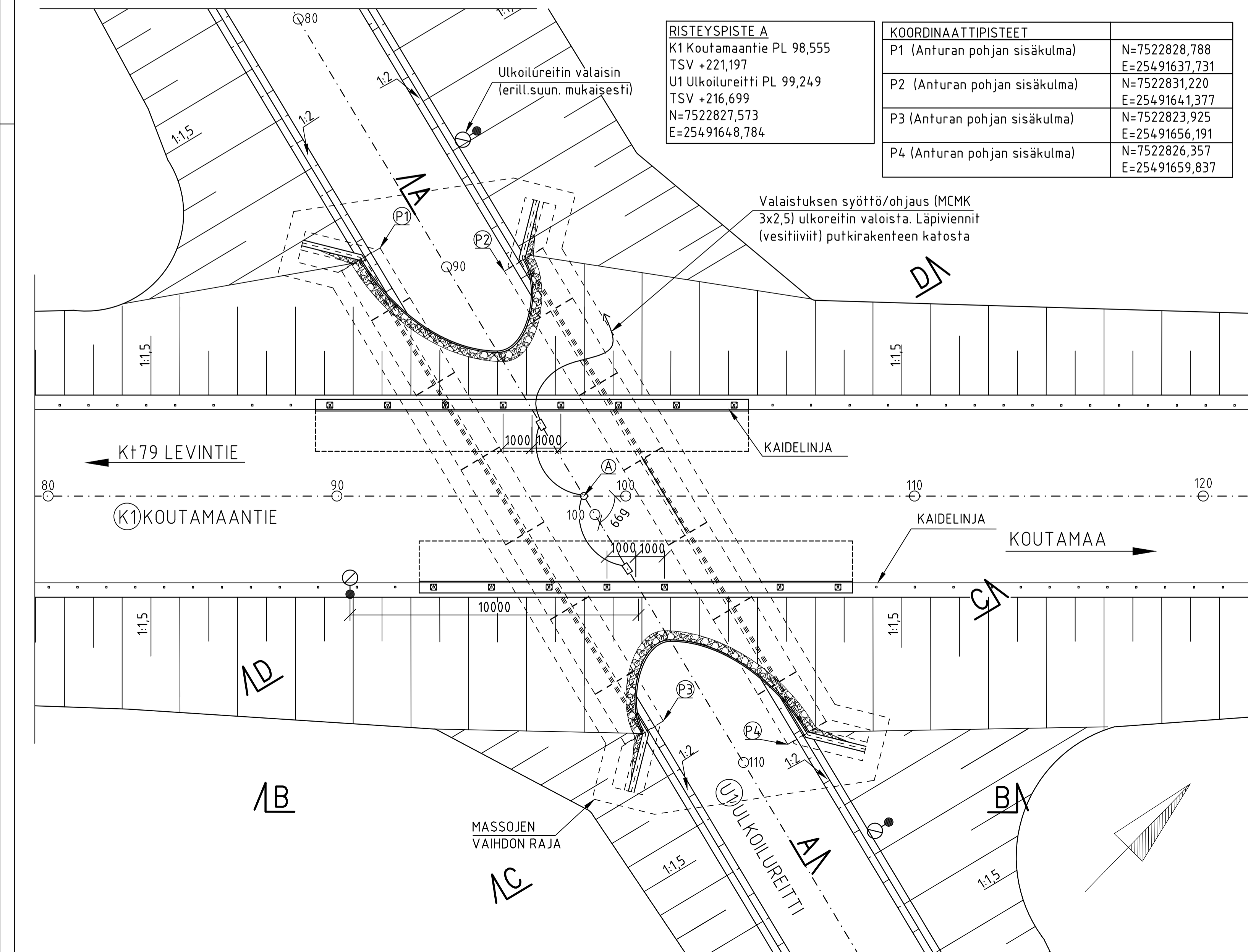


A-A 1:50



SILTA ASENNETAAN VAAKASUORAAN

TASOPIIRUSTUS 1:100



SILLAN MITOITUS

SILLAN TULEE TÄYTTÄÄ LIIKENNEVIRASTON TELIENKENTEELLE EDELLYTTÄMÄT MITOITUSKUORMAT LM1, LM3 / 5.9.2014

MATERIAALIT

- TERÄS KAARIHOLVISSA SINKITYY OHUTLEVYTERÄS Fe E 280 G, STANDARDIN SFS-EN 10326 JA SFS-EN 10327 MUKAAN
- ANTURAELEMENTIT, BETONI C35/45-3, P50
- KULMATUKIMUURIT, Ro22, C30/37-3, P30
- BETONITERÄS, B500B
- PEITELISTA (TIPPAPELTI), 0,7mm PVDF-PINNOITETTU PELTI

PINTAKÄSITTELY

LIIKENNEVIRASTON SUUNNITTELUOHJEEN TERÄSPUTKISILLAT (LO 10/2014) MUKAISESTI OLOSUHDELUOKAN 2 MUKAINEN SUOJAUS HOLVIN ULKOPUOLELLA JA OLOSUHDELUOKAN 1 MUKAINEN SUOJAUS HOVIN SISÄPUOLELLA. PUTKEN VAADITTU MITOITUSKÄYTTÖIKÄ 100 VUOTTA. SILLAN TOIMITTAJAN TULEE ESITTÄÄ PINTAKÄSITTELY-YHDISTELMÄ TILAAJALLE HYVÄKSYTTÄVÄKSI ENNEN VALMISTUSTA.

PUTKEN SISÄPUOLI MAALATAAN. MAALAUJARJESTELMÄ EH 200/2 SFS-EN ISO 12944. VÄRISÄVY LEVIN SININEN (PANTONE 2736).

ANTURAELEMENTTEJÄ EI KUVOIDA (SILÄÄ MUOTTIPINTA). ANTURAN YLÄPINNAN JA PUTKEN LIITOSKOHTAAN ASENNETAAN PEITELISTA (TIPPAPELTI), VÄRISÄVY LEVIN SININEN (PANTONE 2736).

ASENNUS:

ASENNUKSESSA NOUDATETAAN OHJETTA LO 10/2014 JA TYYPPISILLAN TOIMITTAJAN SUUNNITTELUKÄSIKIRJAN ASENTAMISOHJETTA.

PERUSTAMINEN JA TÄYTTÖ:

PERUSTAMISESSA NOUDATETAAN OHJEITA SILLAN GEOTEKNINEN SUUNNITTELU (LO 11/2012), TERÄSPUTKISILLAT (LO 10/2014) SEKÄ TYYPPISILLAN TOIMITTAJAN SUUNNITTELUKÄSIKIRJAN ASENTAMISOHJETTA.

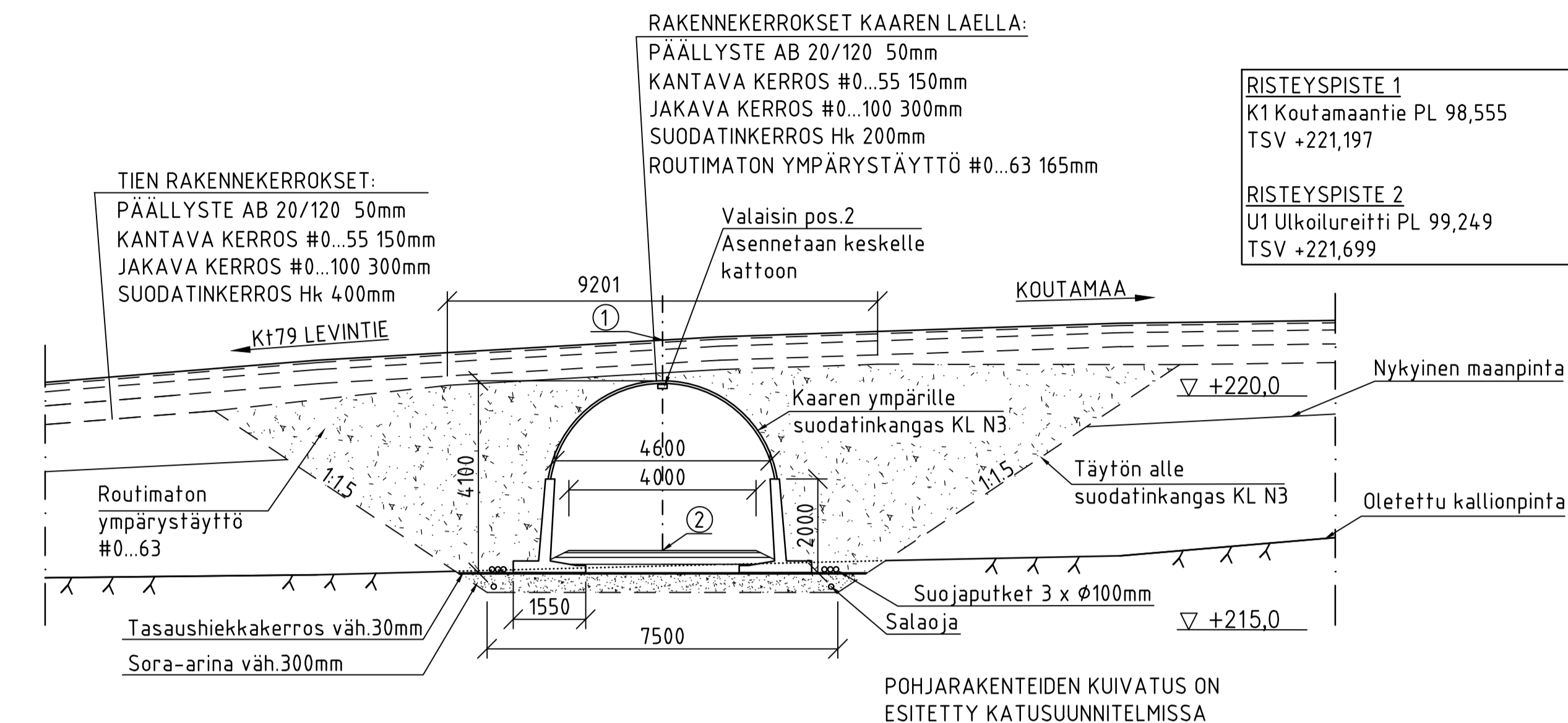
MIKÄLI KÄYTETÄÄN LIIKENNEVIRASTON TYYPPHYVÄKSYMÄTTÖMIÄ RAKENTEITA, TULEE NIISTÄ ESITTÄÄ RIITTÄVÄT RAKENNELASKELMAT TILAAJALLE HYVÄKSYTTÄVÄKSI.

KAITEET:

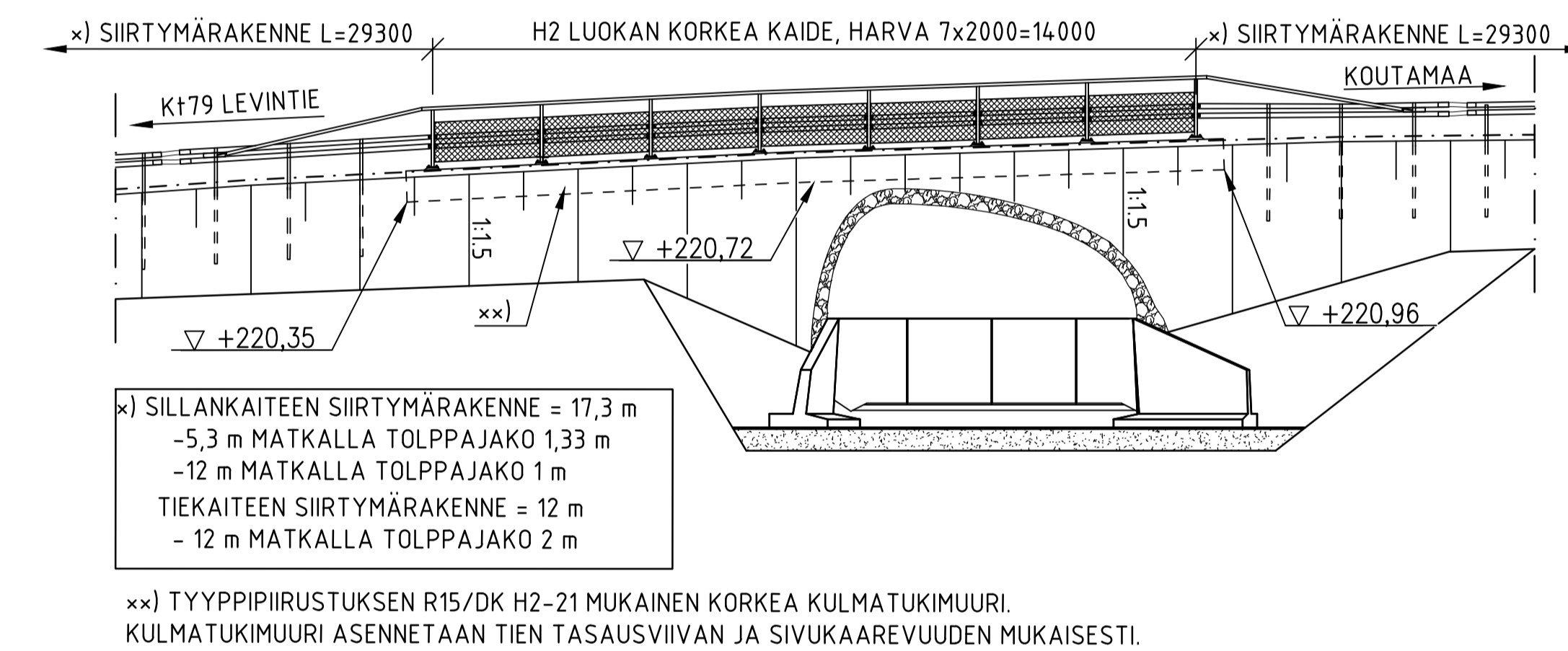
MOLEMMILLA REUNOILLA KORKEA, HARVA TIEH H2-SILLANKAIDE (R15/DK H2-1...5, 8...11), KORKEA SUOJAVERKKO (R15/DK H2-7) MUKAAN. PULTTIKIINNITYS R15/DK H2-11 MUKAAN. KAITEIDEN PERUSTUKSINA KORKEA KULMATUKIMUURI R15/DK H2-21 MUKAAN.

KOORDINAATTIJÄRJESTELMÄ: GK25
KORKEUSJÄRJESTELMÄ: N60

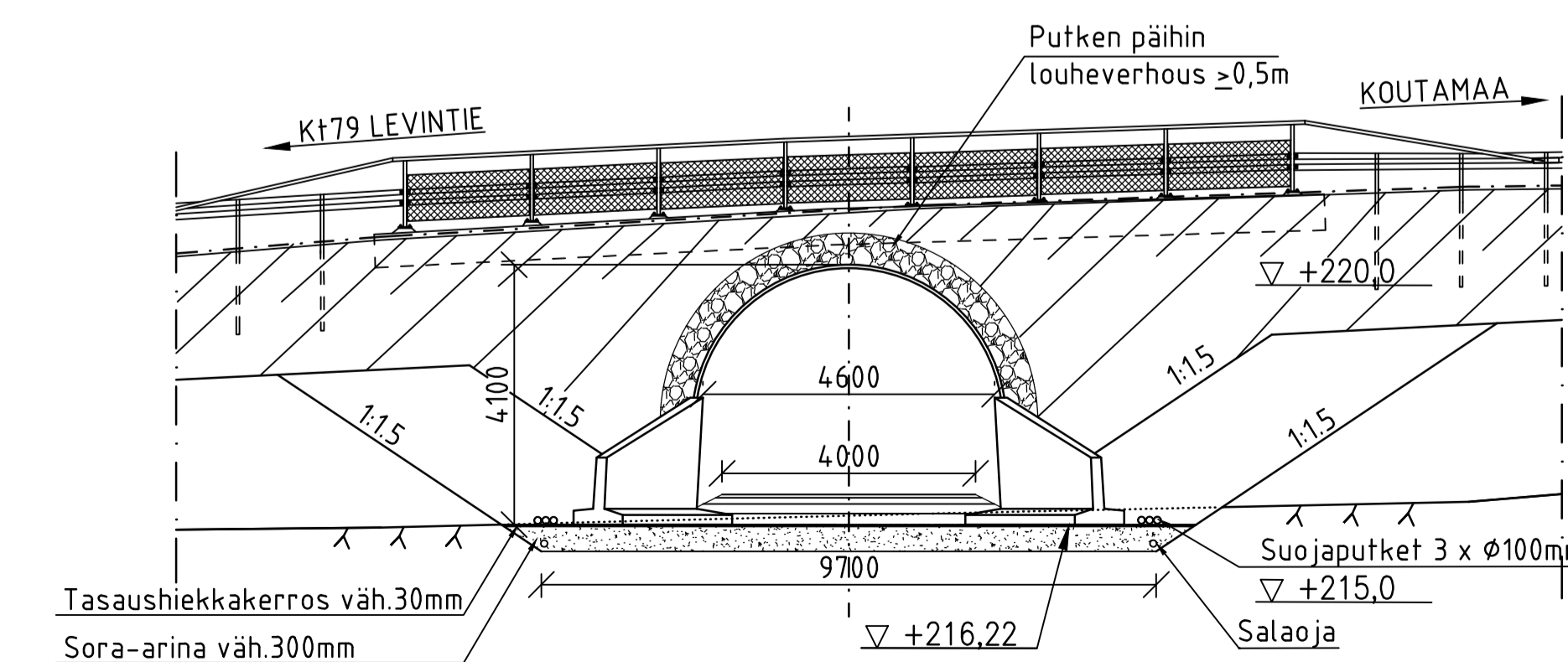
D-D (YMPÄRYSTÄYTTÖ) 1:100



B-B 1:100



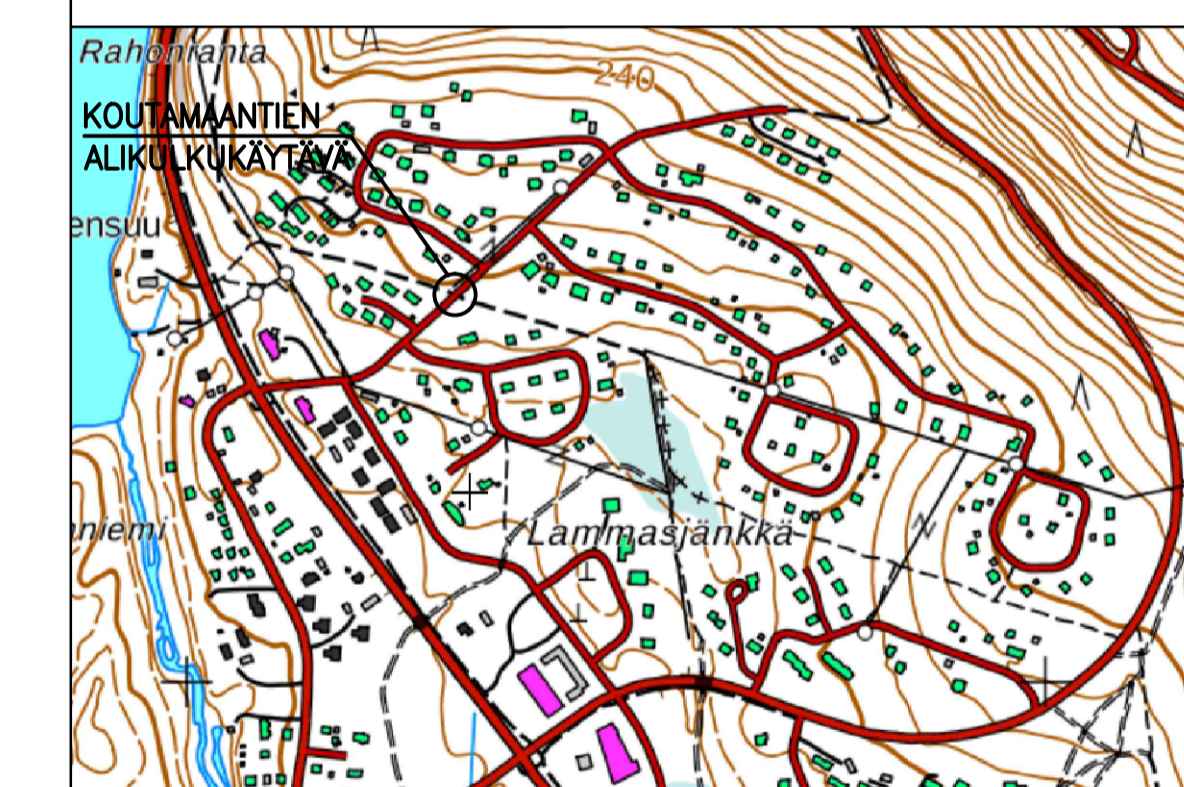
C-C 1:100



ASIAKIRJALUETTELO

N:o	NIMI
R15/102017	a-1 YLEISPIIRUSTUS
	c-1 VALMISTUS JA ASENNUSPIIRUSTUS
	-100 SILTAKOHTAISET LAATUVAATIMUKSET
	-101 RAKENNUSSUUNNITELMASELOSTUS
	-102 SILLAN MÄÄRÄLUETTELO
	-103 SILLAN KUSTANNUSARVIO
	-104 SUUNNITELMAN SISÄLLYSLUETTELO
TYYPPIPIIRUSTUKSET	
R15/DK H2-1	H2 SILLANKAIDE, 2-PUTKIOHDE HARVA KAIDE
R15/DK H2-2	H2 SILLANKAIDE, YLÄJOHTEEN RUUVILIITOSJATKOS I
R15/DK H2-3	H2 SILLANKAIDE, YLÄJOHTEEN RUUVILIITOSJATKOS II
R15/DK H2-4	H2 SILLANKAIDE, PUTKIOHTEEN RUUVILIITOSJATKOS I
R15/DK H2-5	H2 SILLANKAIDE, PUTKIOHTEEN RUUVILIITOSJATKOS II
R15/DK H2-7	H2 SILLANKAIDE, KORKEA SUOJAVERKKO
R15/DK H2-8	H2 SILLANKAIDE, 2-PUTKIOHDE SILLANKAITEEN PÄÄTTÄMINEN
R15-DK H2-9	H2 SILLANKAIDE, VINOPÄÄTEEN RUUVILIITOSJATKOS
R15-DK H2-10	H2 SILLANKAIDE, 2-PUTKIOHDE SILTA- JA TIEJOHTEEN LIITOS
R15/DK H2-11	H2 SILLANKAIDE, 2-PUTKIOHDE PULTTIKIINNITYS KORKEAAN REUNAPALKKIIN
R15/DK H2-21	H2 SILLANKAIDE, KULMATUKIMUURI

SILTAPAIKAN KARTTA



MERKKI	PVM	MUUTOS	TEHNYT	TARKASTAJAT
HANKE	S1 KOUTAMAANTIE ALIKULKUKÄYTTÄVÄ			
SILLAN NIMI JA KUNTA	KOUTAMAANTIE AKK, KITTLÄ			
TYYPPI	TERÄKSIINEN HOLVISILTA			
VA	4,6 m	HL	6,0 m	
KUORMA	LM1, LM3 / 5.9.2014	WINDUS	34 gon	
WSP Finland Oy Kärsämäentie 10, 00500 VANTAA Puh: 0207 864 11 Fak: 0207 864 800				
Silansuunnittelu	TARK./HYV.			
PIRT.	31.1.2017	Laura Hongisto		
SUUNN.	31.1.2017	Ville Lithovius		
Geotekninen suunnittelu			TARK.	
TARK.	31.1.2017	Kari Saksa	HYV.	
MITTAK.	1:100	PIR. NRO	R15/102017	a-1