



25.05.2018 Asianro: 65/00.01.00/2018

Asia: LAUSUNTOPYYNTÖ KOLARIN KUNNAN ESITYKSESTÄ KUNTAJAON MUUTTAMISESTA KITTILÄN JA KOLARIN VÄLILLÄ

Kolarin kunnanhallitus on kokouksessaan 28.3.2018 § 68 pyytänyt Kittilän kunnanvaltuuston lausuntoa Kolarin esittämästä kuntajaon muuttamisesta.

Kuntarajan muutos koskee noin 4 km<sup>2</sup> aluetta Ylläsjärven kylässä. Alue käy ilmi liitteenä olevista kartoista.

Kolarin kunta perustelee esitystään kuntajaon muuttamiseksi seuraavasti:

1. Kuntajaon muuttaminen parantaisi jonkin verran Kolarin kunnan toiminnallisia ja taloudellisia edellytyksiä vastata palvelujen järjestämisestä ja tuottamisesta. Tämä perustuu verotulojen kasvamiseen ja luodun palveluverkon kuten uuden koulun täysimääräiseen hyödyntämiseen.
2. Muutos parantaisi erityisesti siirron kohteena olevan alueen asukkaiden päiväkotij- ja koulupalveluita ja edistäisi koko Ylläsjärven kylän alueen kunnallisten palvelujen kehittämistä. Muutos edistäisi myös alueen liikennejärjestelyjen kehittämistä ja parantaisi käytännössä esimerkiksi kevyen liikenteen väylien toteuttamisedellytyksiä.
3. Muutos edistäisi alueen elinkeinojen toimintamahdollisuuksia, koska Ylläsjärven alueen kehittäminen kokonaisuutena on Kolarin kunnan tärkeänä tavoitteena. Siirron kohteena olevalle alueelle voitaisiin kaavoittaa maata myös yritystoiminnan tarpeisiin. Kolarin kunnalla on alueen kehittämiseen elinkeinotoiminnan näkökulmasta todennäköisesti suurempi intressi kuin Kittilän kunnalla, koska Ylläksen matkailualue sijaitsee Kolarin kunnassa.



25.05.2018 Asianro: 65/00.01.00/2018

4. Muutos edistäisi merkittävästi alueen yhdyskuntarakenteen toimivuutta, koska kuntaraja rajoittaa keinotekoisesti alueen yhdyskuntarakenteen laajenemista ja kehittymistä Kittilän suuntaan.

Kolarin kunnan esittämä kuntarajan muutos voidaan päättää Kittilän kunnanvaltuuston vastustuksesta huolimatta, jos:

Muutos on muutosta vastustavan kunnan kannalta vähäinen ottaen huomioon muutoksen vaikutukset kunnan asukasmäärään, maapinta-alaan, kunnallisiin palveluihin, talouteen, elinkeinotoimintaan, yhdyskuntarakenteen kehitykseen tai muihin niihin verrattaviin seikkoihin tai:

Alueen kehittäminen edellyttää muutosta eikä muutos merkittävästi heikennä muutosta vastustavan kunnan toimintakykyä ja edellytyksiä vastata palvelujen järjestämisestä tai rahoituksesta.

Kittilän kunnanhallitus on päättänyt 10.4.2018 § 127 varata niille kuntalaisille, joita Kolarin kunnan esittämä kuntajaon muuttamista koskeva esitys koskee, tilaisuuden antaa lausunto niistä perusteista, jotka vaikuttavat heidän käsityksensä mukaan alueen asukkaiden palveluihin tai elinolosuhteisiin taikka mahdollisista muista asiaan vaikuttavista seikoista, mikäli kuntajakoa päätettäisiin muuttaa esityksen mukaisesti.

Lausunto pyydetään toimittamaan Kittilän kunnanhallitukselle osoitettuna 8.6.2018 mennessä joko sähköisesti osoitteeseen kirjaamo@kittila.fi tai kirjepostina osoitteeseen: Kittilän kunnanhallitus, Kunnantalo, Valtatie 15, 99100 Kittilä.

Kittilä 25.5.2018

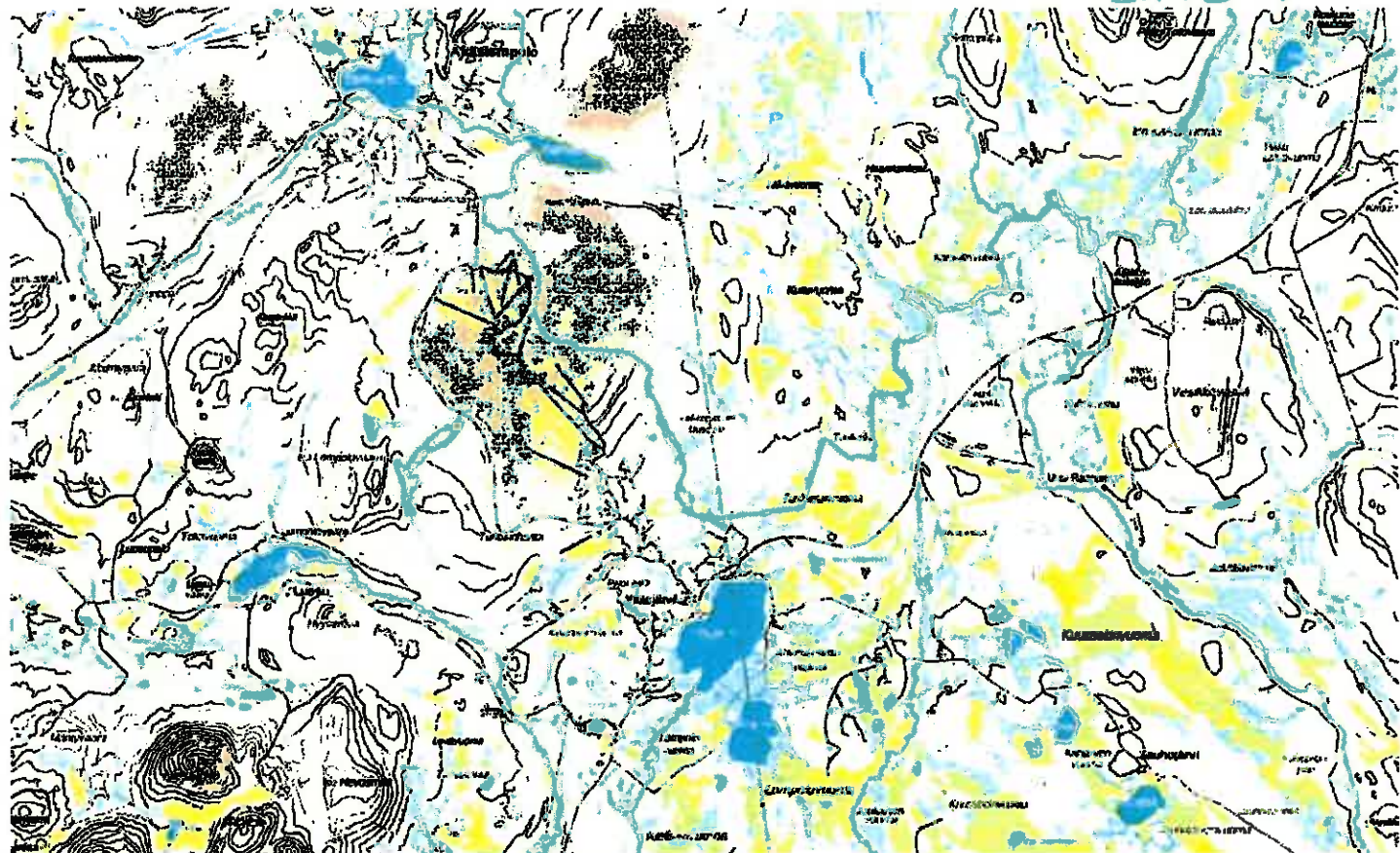
KITTILÄN KUNNANHALLITUS

  
Sanna Ylinampa  
Vs. kunnanjohtaja

  
Esa Mäkinen  
Hallintojohtaja

## LIITTEET

1. yleisluonteinen karttakuva alueesta
2. siirrettäväksi suunniteltu alue (rajattu punaisella)
3. siirrettäväksi suunniteltu alue (rajattu sinisellä)

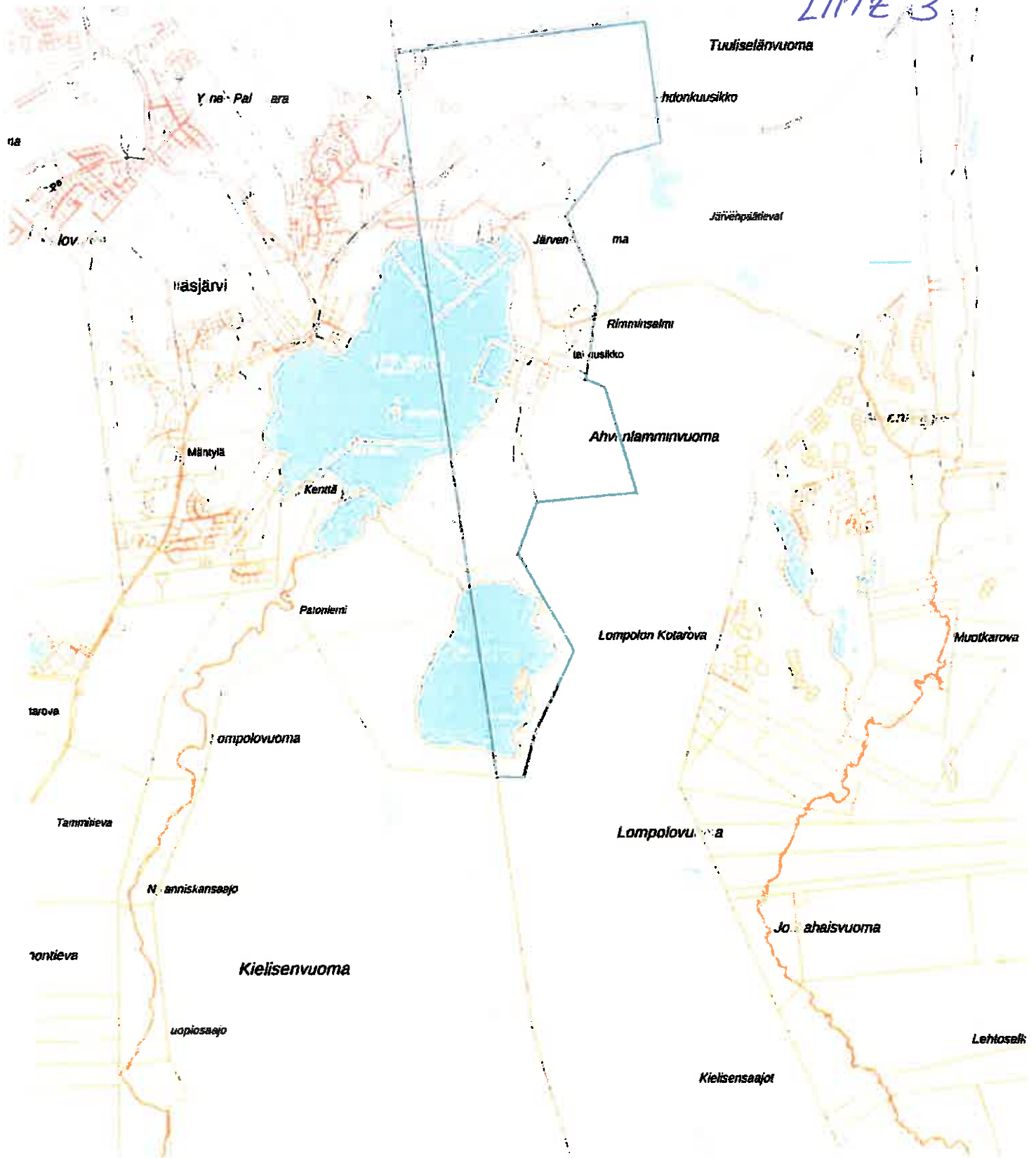


Tulostettu Maanmittauslaitoksen asiointipalvelusta

Yleisluontoinen karttakuva alueesta. Kittilän ja Kolarin kuntien raja halkaisee alueen pohjois-etelä-suunnassa.







Siirrettäväksi suunniteltu alue on rajattu oheisessa kartassa sinisellä.