

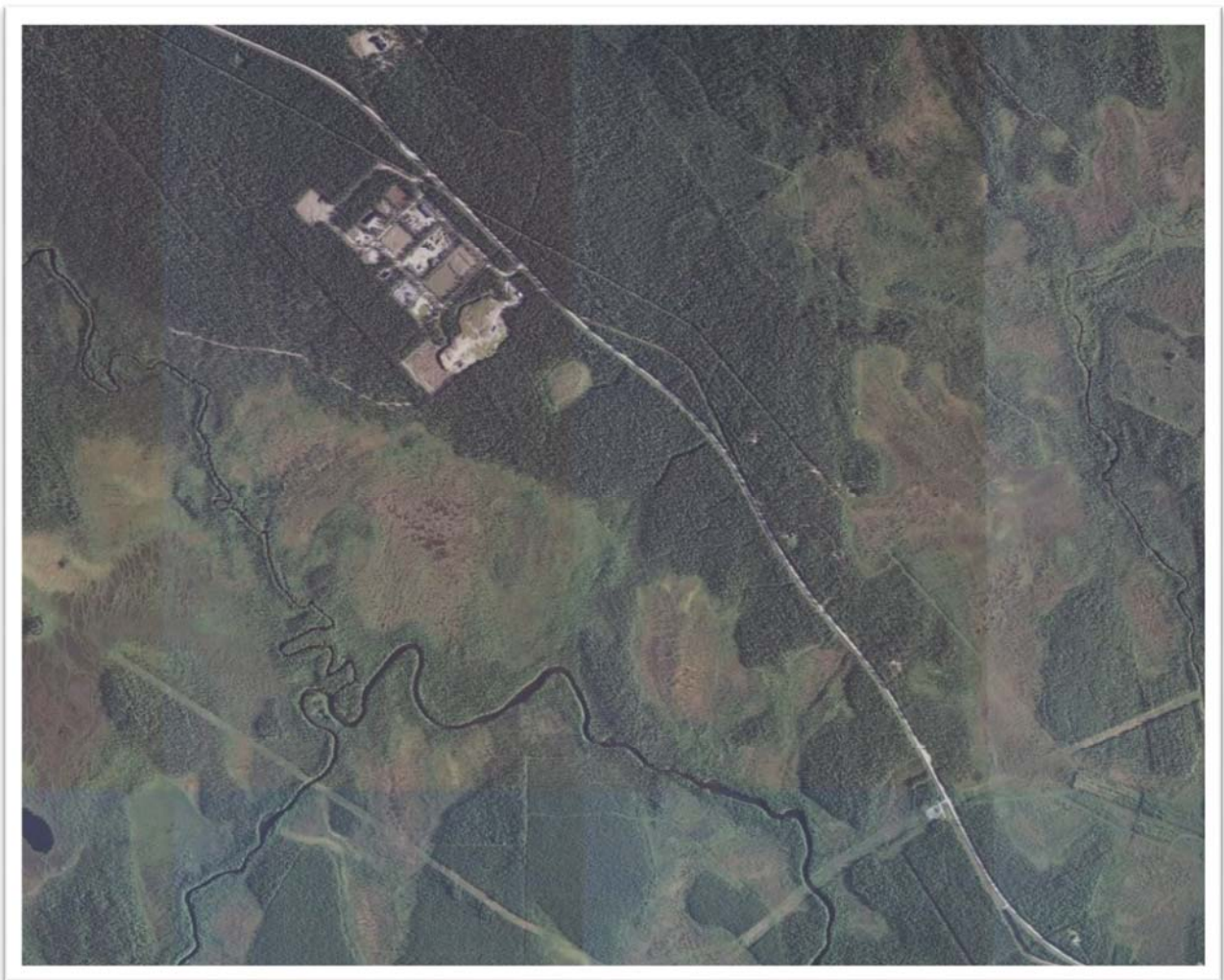


## KITTILÄN KUNTA, 2. kunnanosa, Sirkka

### Veikasen asemakaava (Levin teollisuusalue)

#### Osallistumis- ja arviointisuunnitelma

10.9.2018



*Ilmakuva © Maanmittauslaitos 2015*



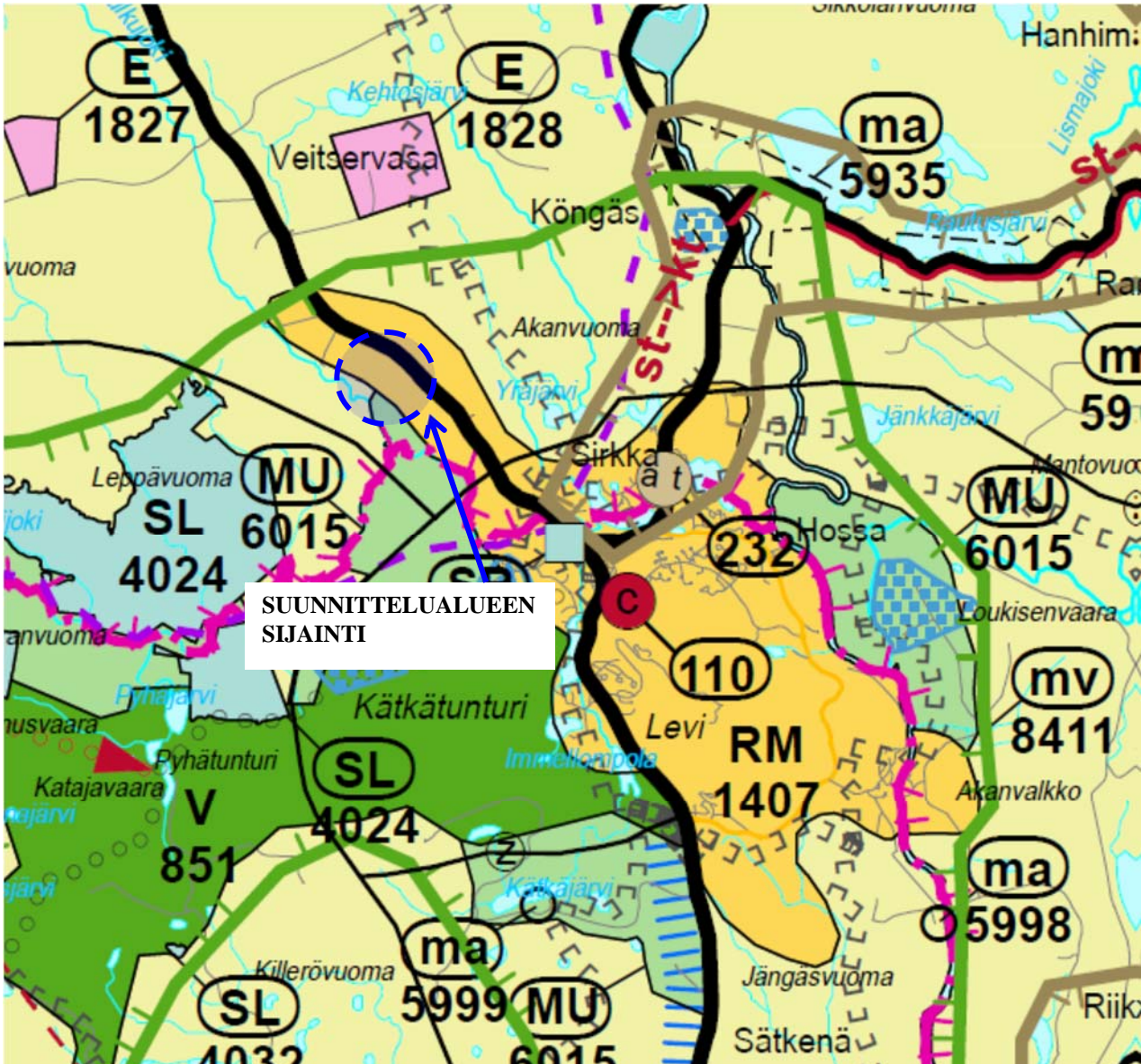




### 3. Suunnittelun lähtökohdat

#### 3.1 Maakuntakaava

Asemakaavan suunnittelualue on Tunturi-Lapin maakuntakaava-alueella. Korkein hallinto-oikeus on hylännyt Tunturi-Lapin maakuntakaavasta tehdyt valitukset 16.5.2012 ja maakuntakaava on saanut lainvoiman. Maakuntakaavassa alue on osoitettu matkailupalvelujen alueeksi (RM). (Kuva 2)

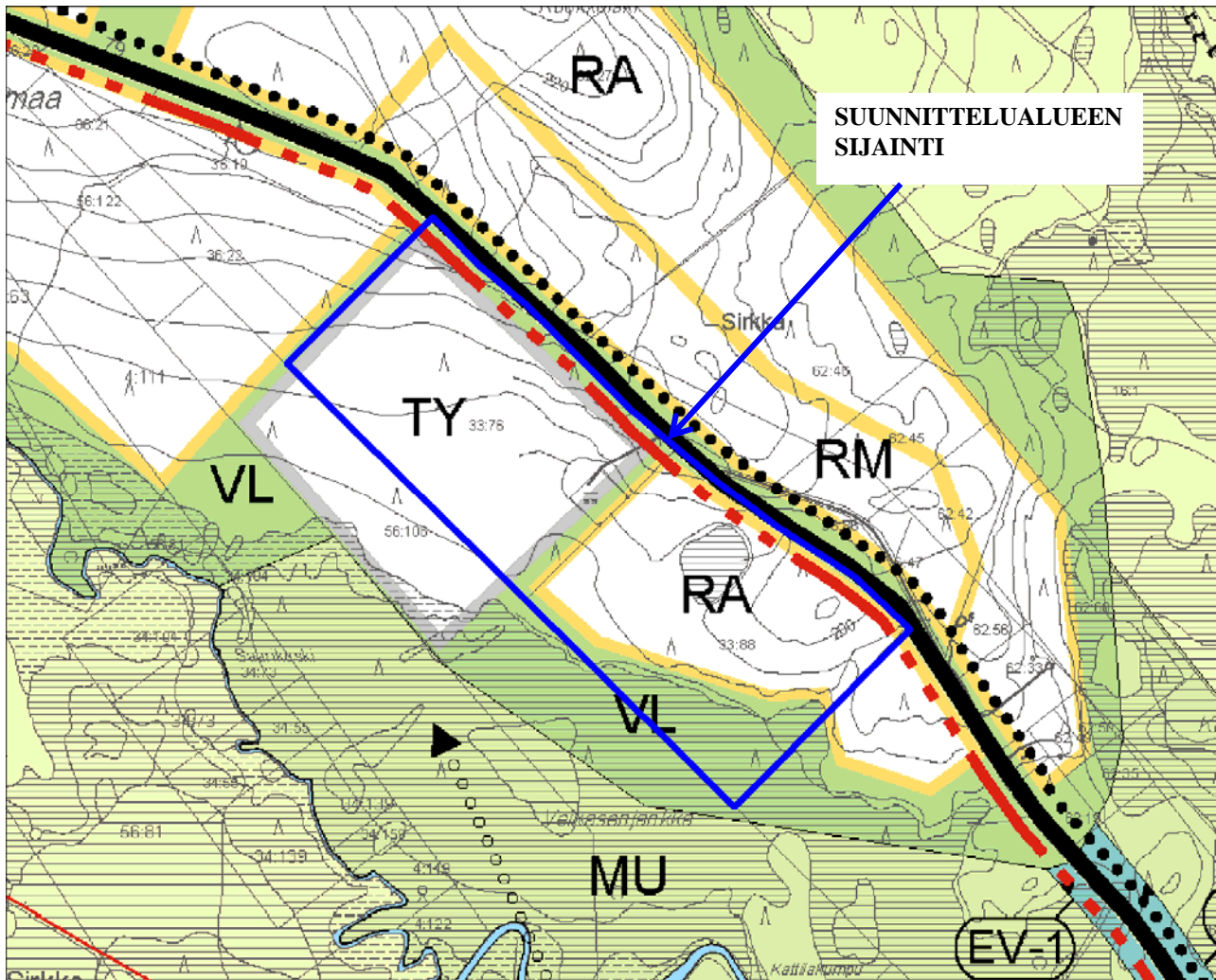


Kuva 2. Ote Tunturi-Lapin maakuntakaavasta ja –merkinnöistä (25.11.2009)



### 3.2 Yleiskaava

Asemakaavan suunnittelualue on Levin ympäristön osayleiskaava - alueella, jonka kunnanvaltuusto on hyväksynyt 25.2.2008 § 13. Osayleiskaava on saanut lainvoiman korkeimman hallinto-oikeuden päätöksellä 5.10.2011/2826 ja on kuulutettu voimaan 17.10.2011. Osayleiskaavassa alueelle on osoitettu teollisuusrakennusten aluetta (TY), lähivirkistysaluetta (VL) sekä loma-asuntoaluetta (RA). (Kuva 3)



Kuva 3. Ote Levin ympäristön osayleiskaavasta sekä suunnittelualueen sijainti.

**TY** TEOLLISUUSRAKENNUSTEN ALUE, JOLLA YMPÄRISTÖ ASETTAA TOIMINNAN LAADULLE ERITYISIÄ VAATIMUKSIA.  
RAKENTAMISESSA TULEE KIINNITTÄÄ ERITYISTÄ HUOMIOTA SIIHEN, ETTÄ YMPÄRÖIVÄ PUUSTO LUO RIITTÄVÄN NÄKÖSUOJAN.

**VL** LÄHIVIRKISTYALUE.  
ASEMAKAAVOITUKSESSA TULEE PYRKIÄ ESTEETTÖMIEN JA MAHDOLLISIMMAN YHTENÄISTEN VIRKISTYSREITTIEN AIKAANSAAMISEEN SEKÄ LÄHIKORTTELEIDEN LEIKKI- JA VIRKISTYSPALVELUJEN RAKENTAMISEEN JA JOSSA ANNETAAN OHJEITA ALUEEN HOIDOSTA. ALUEELLE SAA RAKENTAA VAIN YLEISTÄ VIRKISTYSTÄ PALVELEVIA RAKENNUKSIA. RAKENTAMISTOIMENPITEILLÄ EI SAA OLEELLISESTI MUUTTA A LUEEN LUONNONYMPÄRISTÖÄ.





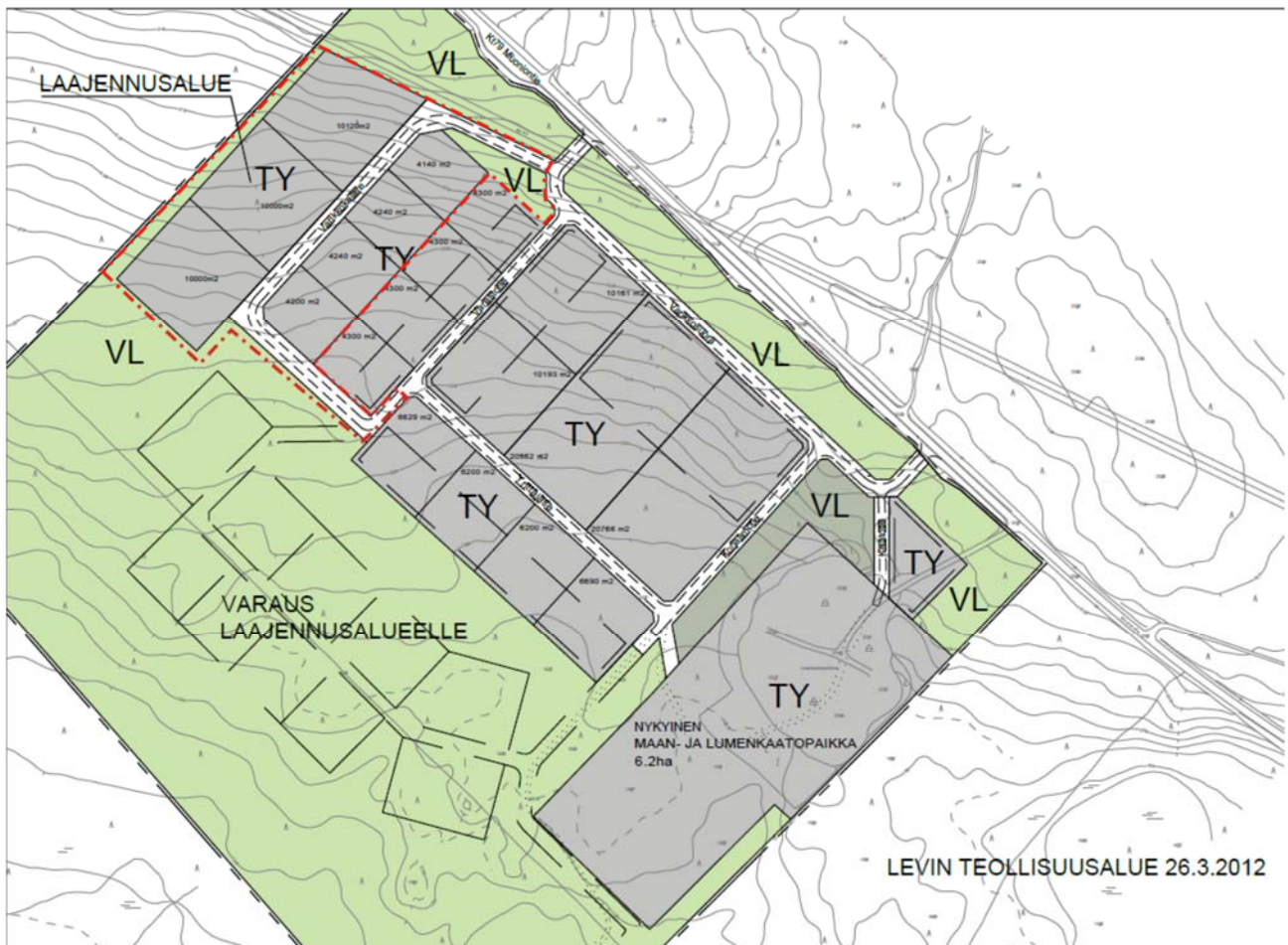
LOMA-ASUNTOALUE.  
ALUEET ON TARKOITETTU LOMA-ASUNTOJEN RAKENTAMISEEN.

### 3.3. Asemakaava

Suunnittelualueella ei ole voimassa olevaa asemakaavaa.

### 3.4. Maankäytön suunnitelma

Kunnan omistamalle tilalle Kumpula RN:o 33:76 on laadittu maankäytön suunnitelma ja alueelta on vuokrattu teollisuustonttitarpeisiin.



### 3.5. Pohjakartta

Alueelle on laadittu vuonna 2006 pohjakartta, jonka Maanmittauslaitos on hyväksynyt 14.12.2007 kaavan pohjakartaksi MML 39 /621/2007.



#### 4. Suunnittelun tavoitteet

Kittilän kunta omistaa tilat Kumpula RN:o 33:76 ja Kaatopaikka RN:o 33:23. Tavoitteena on osoittaa alueet yleiskaavan mukaisesti teollisuusalueeksi. Tila Pekkala RN:o 33:88 on yksityisen omistuksessa ja maanomistajan tavoitteena on alueen kaavoittaminen yleiskaavan mukaisesti loma-asuntojen alueeksi.

Maanomistajien kanssa tehdään tarvittavat maankäyttö- ja rakennuslain (MRL 91 b §) mukaiset maankäyttösopimukset.

#### 5. Selvitettävät asiat

Kaavaa laadittaessa tehdään tarpeelliset MRL 9 §:n mukaiset selvitykset sekä luonto- ja maisemaselvitykset.

Valtakunnallisten alueidenkäyttötavoitteiden toteutuminen alueella selvitetään.

#### 6. Laadittavat vaihtoehdot

Kaavoituksen yhteydessä laaditaan tarpeelliset vaihtoehtoiset maankäytön mallit ja suoritetaan niiden vaikutusten sekä ratkaisujen perusteiden arviointi.

#### 7. Arvioitavat vaikutukset

Kaavoituksen yhteydessä selvitetään ja arvioidaan kaavan toteutumisesta aiheutuvia vaikutuksia.

- ✓ Ympäristövaikutukset (vaikutukset luonnonympäristöön; kasvillisuuteen sekä pinta- ja pohjavesiin)
- ✓ Vaikutukset rakennettuun ympäristöön
- ✓ Taloudelliset vaikutukset (Yhdyskuntatekniset ja kadunrakentamiskustannukset)
- ✓ Liikenteelliset vaikutukset
- ✓ Sosiaaliset vaikutukset (Työllisyys, liikenneturvallisuus, palvelujen kehittämistarve)
- ✓ Vaikutukset maisemaan ja taajamakuvaan
- ✓ Turvallisuusvaikutukset

#### 8. Osalliset

Selvityksen perusteella osallisia ovat:

*Maanomistajat ja asukkaat:*

- ✓ Alueen ja sen lähiympäristön maanomistajat ja asukkaat (valtio, yksityiset, yhteisö)
- ✓ Kyrön paliskunta



#### *Yhdyskuntatekniikka*

- ✓ Levin Vesihuolto Oy
- ✓ Rovakaira Oy

#### *Kunnan hallintokunnat:*

- ✓ Rakennus- ja ympäristölautakunta

#### *Viranomaiset:*

- ✓ Kittilän kunta
- ✓ Lapin ELY-keskus
- ✓ Lapin Liitto
- ✓ Lapin pelastuslaitos
- ✓ Lapin maakuntamuseo

### **9. Osallistuminen ja vuorovaikutuksen järjestäminen**

- ✓ Kaavan vireille tulosta on ilmoitus kunnan ilmoitustaululla, Kittilä Lehdessä ja kirjeitse kaavoitettavan alueen ja siihen rajoittuvien alueiden maanomistajille. Varataan mahdollisuus tutustua osallistumis- ja arviointisuunnitelmaan, joka asetetaan nähtäville Kittilän kunnan tekniselle osastolle sekä Internet-sivulle osoitteeseen [www.kittila.fi](http://www.kittila.fi). Osallisilla ja kunnan jäsenillä on mahdollisuus lausua mielipiteensä osallistumis- ja arviointisuunnitelman riittävydestä. (21.10.2015)
- ✓ MRL (66 §) mukainen neuvottelu ELY-keskuksen ja muiden viranomaisten kanssa (tarvittaessa).
- ✓ Maankäyttö- ja rakennusasetuksen (30 §) mukainen kuuleminen: Kaavan valmisteluaineisto asetetaan nähtäville Kittilän kunnan tekniselle osastolle sekä Internet-sivulle osoitteeseen [www.kittila.fi](http://www.kittila.fi). Osallisilla ja kunnan jäsenillä on mahdollisuus lausua mielipiteensä kaavaluonnoksesta. Kuulemisesta tiedotetaan kunnan ilmoitustaululla, Kittilä Lehdessä, Internet-sivuilla ja kirjeitse kaavoitettavan alueen ja siihen rajoittuvien alueiden maanomistajille.
- ✓ Kunnanhallituksen käsittely
- ✓ Maankäyttö- ja rakennuslain (65 §) mukaisesti kaavaehdotus asetetaan julkisesti nähtäville Kittilän kunnan tekniselle osastolle sekä Internet-sivulle osoitteeseen [www.kittila.fi](http://www.kittila.fi). Nähtävillä olosta tiedotetaan kunnan ilmoitustaululla, Kittilä Lehdessä, Internet-sivuilla ja kirjeitse kaavoitettavan alueen ja siihen rajoittuvien alueiden maanomistajille. Osallisilla ja kunnan jäsenillä on mahdollisuus tehdä muistutus kaavaehdotuksesta.
- ✓ MRA (26 §) mukainen viranomaisneuvottelu (tarvittaessa)
- ✓ Kunnanvaltuuston hyväksyminen

### **10. Alustava aikataulu**

OAS:n laadinta	10/2015
Vireilletulo (MRL 63 §)	10/2015
Kuuleminen (MRL 30 §)	9/2018



---

Kaavaehdotuksen nähtävilläpito (MRL 65 §) 1/2019

Kunnanvaltuuston hyväksymiskäsittely 3/2019

## 11. Kaavoitusprosessin kulku

### 11.1 Kunnanhallituksen käsittelyt

- ✓ 9.6.2009 § 298 Kunnanhallitus päätti, että tekninen osasto laatii osallistumis- ja arviointisuunnitelman ja ilmoittaa asemakaavoituksen vireilletulosta ja pyytää tarjouksen kaavoituksesta
- ✓ 4.4.2016 § 94 Kunnanhallitus päätti hyväksyä Kittilän kunnan ja tilan Pekkala RN:o 33:88 maanomistajien välisen kaavoituksen käynnistämissopimuksen

### 11.2 Kuulutukset Kittilä-lehdessä

- ✓ 21.10.2015 kuulutus asemakaavamuutoksen vireilletulosta ja osallistumis- ja arviointisuunnitelman nähtävilläpidosta

## 12. Yhteystiedot

Kaavoituksesta ja maankäytöstä vastaavat Kittilän kunnassa tekninen johtaja Lauri Kurula, maanmittausinsinööri Toni Juuti ja maanmittausteknikko Veli-Matti Virtanen.

Osoite: Valtatie 15, 99100 Kittilä  
puhelin: 040 356 500

Kittilässä, 10.9.2018

*Toni Juuti*

Toni Juuti