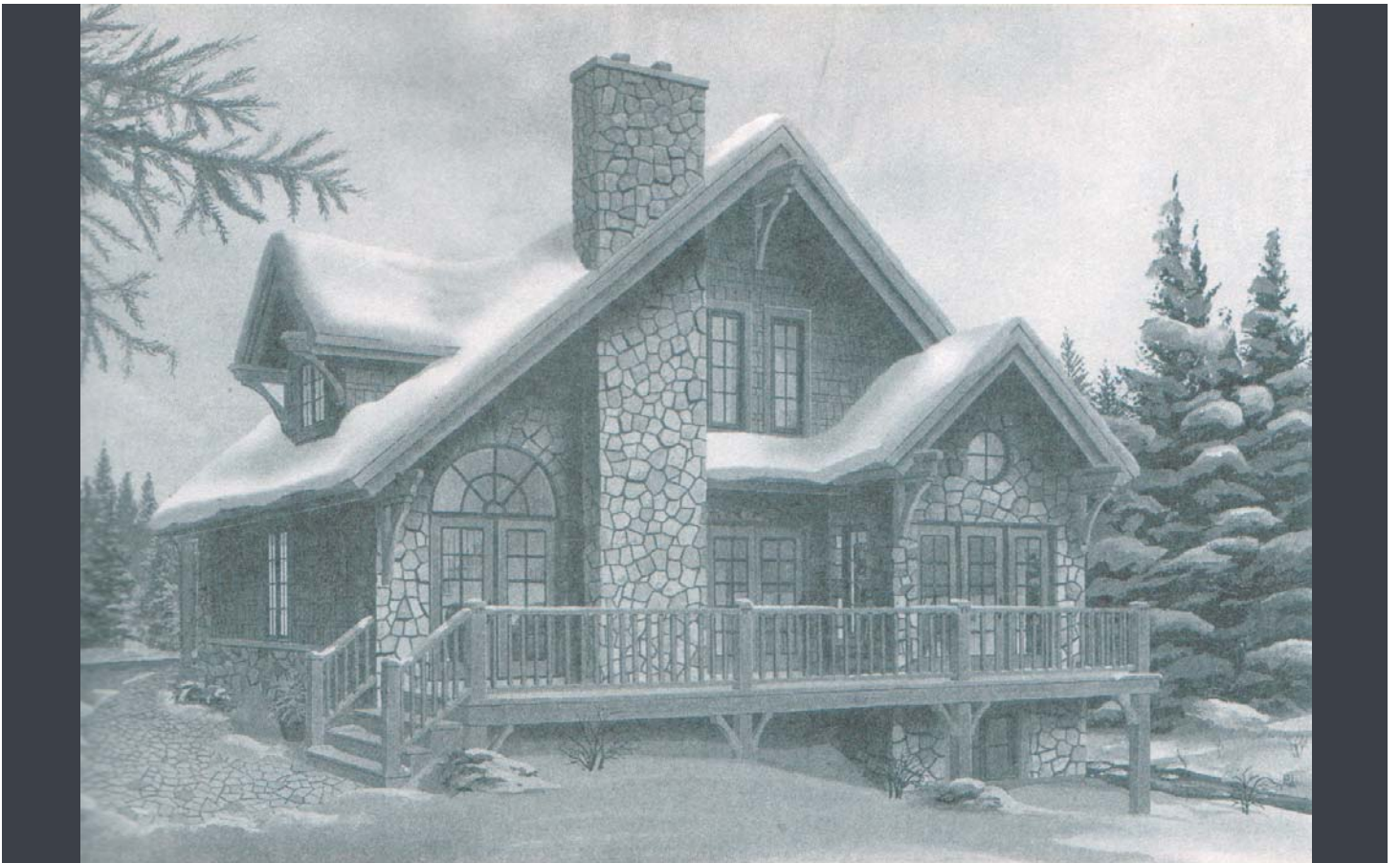


Kittilä , Kallon kylä

Ahvenjärven ranta-asemakaavan muutos



**EHDOTUS 31.8.2007
Rakennustapaohjeet**

ArkPlan Ky
PL 35 33531
TAMPERE
puh (03) 316 0401
e-mail jyrki.laiho@pp.inet.fi



RAKENNUSTAPAOHJE

Joka liittyy Kittilän kunnan Ahvenjärven ranta-asemakaavaan

1 YLEISTÄ

Tavoitteena on luoda Ahvenjärven ranta-asemakaava-alueesta yhtenäinen ja tehokas mutta kuitenkin mahdollisimman luonnonläheinen ja Lapin herkkää luontoa kunnioittava kokonaisuus. Rakennusten sijoittamisella pyritään yksityisyyden tunteen luomiseen, materiaalivalinnoilla ja värityksellä maisemaan sopeutumiseen ja tontin käytöllä luonnontilaisen ympäristön mahdollisimman hyvään säilymiseen.

2 RAKENNUSTEN SJOITTAMINEN TONTILLE

Loma-asuntorakennukselle tulee hakea sijoituspaikka tontin kuivimmalta ja yleensä siten korkeimmalta alueelta. Erityistä huomiota suunnittelussa on kiinnitettävä MRL 135§:n määräyksiin rakennuksen sijoittamisesta.

Kosteudelle alttiit rakenteet tulee sijoittaa korkeuden +196,5 yläpuolelle.

Kohta 2.4 Avautuminen ei koske RA-1 – tontteja.

2.1 Ympäröivä puusto

Sijaintipaikalle on eduksi suojaavan puuston välitön läheisyys, jotta rakennettava rakennus ei muodostu maisemakuvassa ja horisontissa hallitsevaksi.

2.2 Etäisyys naapuritontista

Rajaetäisyyden lisäksi tulee huomioida näkymien säilyminen jo aiemmin rakennetuista rakennuksista (ks. jäljempänä kohta 2.4).

Pääikkunaa ei tule sijoittaa seinäpintaan, joka on 8 metriä lähempänä naapuritontin rajaa.

2.3 Etäisyys tiestä

Lomarakennus tulee sijoittaa riittävän kauas tiestä niin, että se ei muodostu osaksi tiemaisemaa.

Talusrakennukset, autotallit ja –katokset ym. voidaan sijoittaa siten, että tarpeettoman pitkien tontin sisäisten tieyhteyksien rakentaminen vältetään.

2.4 Avautuminen

Lomarakennuksen päämaisemaikkuna tulee pyrkiä sijoittamaan maisemallisesti parhaaseen suuntaan siten, että pääikkunan seinäpinnasta 120 asteen kulman alueelle ei sijoitu näkyvissä olevia naapurikiinteistön rakennuksia. Vastaavasti on otettava huomioon uudisrakennuksen suunnittelun yhteydessä myös ole-massa olevat näkymät jo aiemmin rakennetuista rakennuksista.

3 RAKENTAMISTAPA

Eryistä huomiota on suunnittelussa kiinnitettävä MRL 117§ määräyksiin rakennuksen soveltumisesta ympäristöönsä.

3.1 Julkisivumateriaalit

3.11 Ulkoseinät

Pääasiallisina julkisivumateriaaleina tulee käyttää puuta, luonnonkiveä ja lasia.

Puu peittomaalataan tai käsitellään muutoin mahdollisimman luonnonläheisillä sävyillä. Kirkkaiden värien ja perusvärien käyttöä tulee välttää myös tehosteissa.

3.12 Kattopinnat

Kattopinnan tulee olla tummasävyinen ja materiaaliltaan sopia ympäristöönsä.

3.2 Massoittelu

Jotta suurilta maanpintaa peittävilta rakennuksilta vältyttäisiin, edellyttää kaava rakentamista osittain kahteen tasoon silloin kuin koko rakennusoikeus käytetään. Myös selkeästi kaksikerroksisia rakennusosia ja korkeita seinäpintoja tulee välttää päätyjä lukuun ottamatta. Korkeiden seinäpintojen sijaan massa on rikottava räystäslinjoja ja kattojen laperakenteita hyväksi käyttämällä.

Kattomuotona on käytettävä harjakattoa, joko satulakattoa tai osittain lapekattoa. Kattokaltevuuden tulee olla riittävän jyrkkä ja kattopinta tulee suunnitella osaksi julkisivukokonaisuutta. Laskettujen räystäslinjojen ja poikki-päätyjen rakentaminen on suositeltavaa.

Kerros-luku 1 2/3 koskee myös talousrakennuksia, joten esimerkiksi autotallin yläpuolelle voidaan sijoittaa kerrosalaan laskettavia tiloja kaavan sallimissa rajoissa.

4 TONTIN KÄYTTÖ

Tavoitteena on, että tontit tulee säilyttää mahdollisimman luonnontilaisina. Rakennustyön yhteydessä on kiinnitettävä erityistä huomiota siihen, ettei tonttia tarpeettomasti käytetä rakennustarvikkeiden varastointiin tms. toimintaan, joka kuluttaa hitaasti uusiutuvaa pintakasvillisuutta.

Lähiulkotilan ympärivuotista käyttöä silmällä pitäen rakennusten ympärille suositellaan rakennusta kiertävien maanvaraisten puuterassien ja tarvittaessa kulkusiltojen rakentamista. Yhtenäisiä pinnoitettuja piha-alueita tulee välttää tonttia kuluttavien valumavesien syntymisen estämiseksi.

Tontteja ei saa aidata, vaan niiden tulee liittyä saumattomasti ympäröiviin luonnontilaisiin virkistysalueisiin.