

# Jeesiöjärvi

Kylä Kittilässä - Village in Kittilä

## Tässä kylässä - In this village

Noin 6 km Kumputunturista länteen sijaitseva Jeesiöjärven kylä on ihanteellinen paikka erämaan rauhaa etsivälle. Kumputunturin huippu on 581m merenpinnan yläpuolella ja huipulla sijaitsee metsähallituksen autiotupa. Jeesiöjärven vanha koulu toimii nykyään leirikeskuksena. Merkillipantavaa rakennuksessa on se, että vaikka rakennusvuosi on 1938 niin se on harvoja rakennuksia Kittilässä, jotka ovat säästyneet Lapin sodan ajalta.

*The village of Jeesiöjärvi, about 6 km west of Kumputunturi (Mound Fell), is an ideal place for those seeking the peace of the wilderness. The summit of Kumputunturi is 581 m above sea level and includes a wilderness cabin owned by Metsähallitus (National Forestry Management). The old school in Jeesiöjärvi now operates as a camp center. The building, dating to 1938, is remarkable for being one of the few buildings in Kittilä to have survived the Lapland War.*

[www.kittila.fi/jeesiojarvi](http://www.kittila.fi/jeesiojarvi)

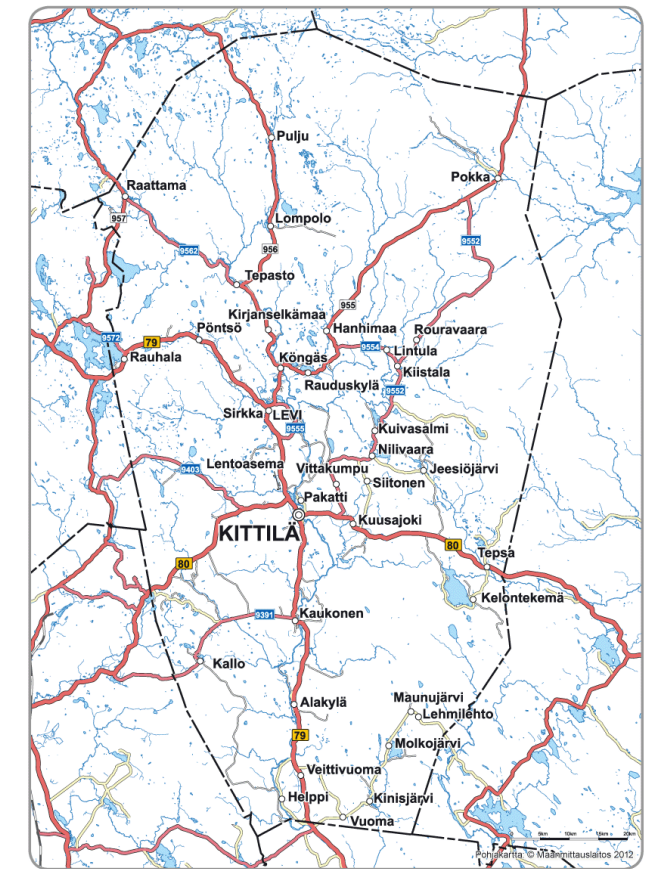
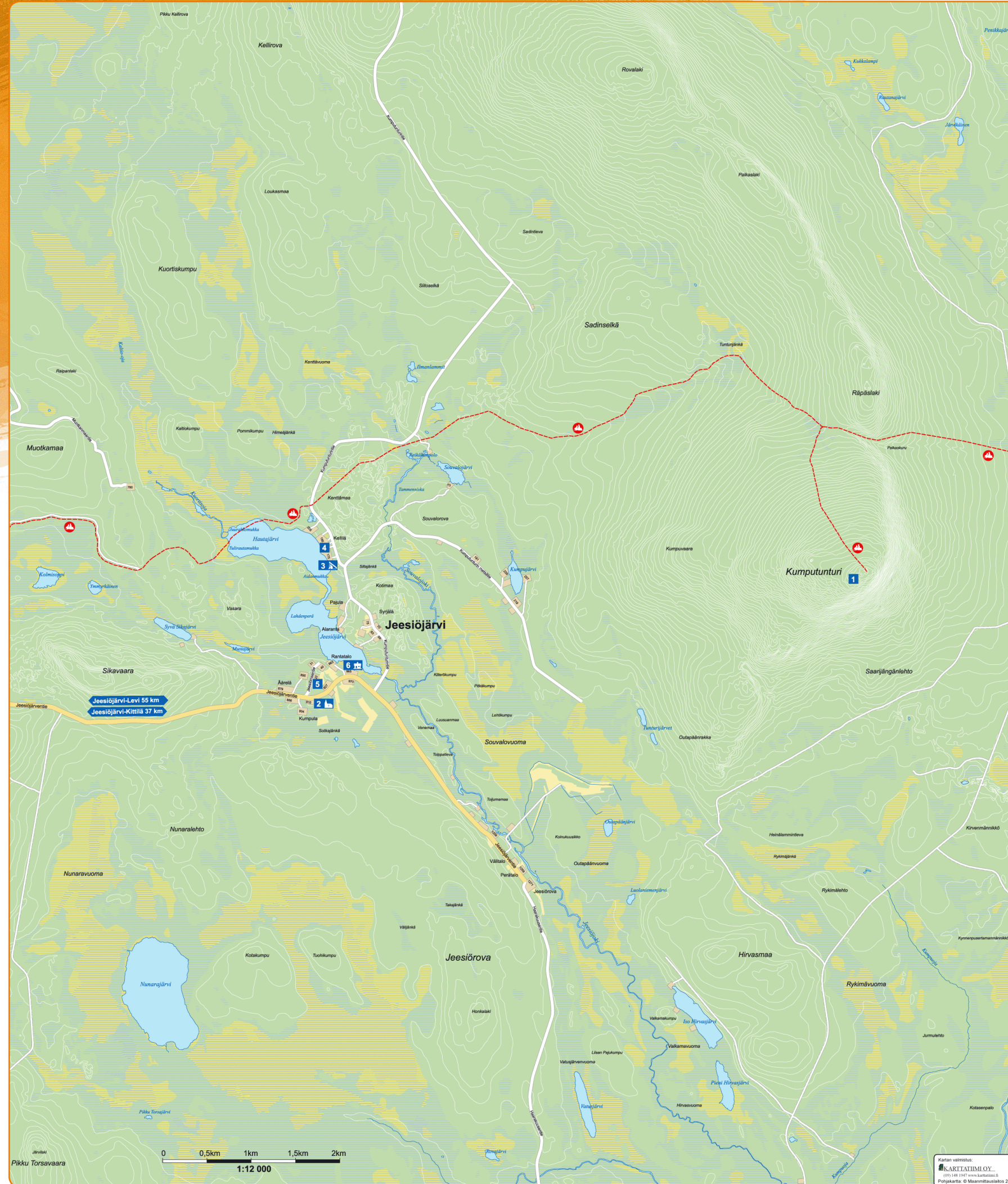
## Kittilän kylät - The villages of Kittilä

Kittilä on noin kuuden tuhannen asukkaan kaunis, elinvoimainen ja kasvava kunta Tunturi-Lapissa. Maastoa muokkaavat komeat tunturit ja kunnan läpi virtaava suuri Ounasjoki. Pinta-alaltaan laajassa kunnassa on yli 30 kylää, joiden asukasmäärät vaihtelevat suuresti. Kyliä yhdistävät kauniit järvi-, joki-, suo- ja tunturimaisemat. Jokivarsiasutus ja vanhat säilyneet kyläkokonaisuudet tuovat tuntua entisajan maisemista. Useissa kylissä on vanhoja pihapiirejä ja peltoaukeita sekä kulttuurihistoriallisesti arvokkaita rakennuksia.

*Kittilä is a vital and growing municipality, of around six thousand inhabitants, in Fell Lapland. Magnificent fells, as well as the grand River Ounasjoki, shape the terrain. This geographically extensive municipality contains more than thirty villages with widely differing population sizes. The villages are joined by beautiful landscapes of lakes, rivers, bogs, and fells. Riverside dwellings and old, well preserved villages bring a flavour of old-time landscapes. In many villages, there are old homesteads, open fields, and buildings of great cultural and historical value.*

## Käyntikohteet ja palvelut - Sights and Services

- |  |  |
|--|--|
| 1 Kumputunturi<br><i>Kumputunturi Fell</i>   | 4 Taksi Arvi Siirtola  |
| 2 Kirkko, Pyhän Elian kappeli<br><i>Church, The chapel of Saint Elia (the old funeral chapel of Kittilä)</i> | 5 Eräleirikeskus (vanha koulu)<br><i>Wilderness camp center (old school)</i> |
| 3 Hautajärven laavu ja virkistysalue<br><i>Hautajärvi lean-to shelter and recreation area</i>                | 6 Jeesiöjärven nuorisoseuran talo<br><i>Jeesiöjärvi youth club premises</i>  |



## Merkkien selite - Legend

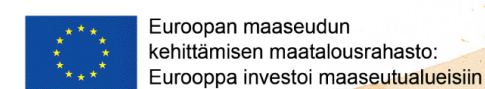
- |  |                      |                                |
|--|----------------------|--------------------------------|
|  | Moottorikelkkareitti | <i>Snowmobile trail</i>        |
|  | Kirkko               | <i>Church</i>                  |
|  | Laavu                | <i>Lean-to shelter</i>         |
|  | Nuorisoseuran talo   | <i>Youth club premises</i>     |
|  | Päätie               | <i>Main road</i>               |
|  | Paikallistie         | <i>Local road</i>              |
|  | Osoitetie            | <i>Road with addresses</i>     |
|  | Muu tie              | <i>Other road</i>              |
|  | Sähkölinja           | <i>Power line</i>              |
|  | Puro tai oja         | <i>Stream or ditch</i>         |
|  | Avosuo               | <i>Open bog</i>                |
|  | Metsä                | <i>Forest</i>                  |
|  | Pelto                | <i>Field</i>                   |
|  | Rakennettu alue      | <i>Built-up area</i>           |
|  | Suo                  | <i>Bog/fen/swamp</i>           |
|  | Vesialue             | <i>River basin / watershed</i> |

Olet tässä - You are here

Katso lisää Kittilän palveluita:  
Check more services in Kittilä:



[www.kittila.fi](http://www.kittila.fi)  
[www.levi.fi](http://www.levi.fi)



Kyltin toteuttaja: Kittilän kunta, Kideve Elinkeinopalvelut, Kittilän kylä- ja investointihanke yhteistyössä kyltien toimijoiden kanssa 2012.