

KITTILÄ VILLAPUSERO

Kulleron kutsu kuusikossa



“Kittilässä voit kuulla sen kulleron kutsun kultaisen ja
katveessa kynttiläkuusikon näet myös kesäyön auringon”

Minun Kittilä by Maarit Lehto

Koko: XS, S, M, L, XL, XXL, XXXL

Valmiin neuleen mitat:

Vartalon ympäryys: 84, 90, 98, 106, 112, 118, 124 cm

Neuleen pituus kainalosta helmaan: 41, 43, 45, 46, 48, 50, 52 cm

Hihan sisäpituus: 47, 49, 51, 53, 55, 57, 59 cm

Lankasuositus: Juoksevuus 50 g / 100 m. Esimerkiksi 7 Veljestä, Janne, Lettlopi jne.

Langan menekki:

Punaista 50, 50, 50, 50, 100, 100, 100 g

Mustaa 150, 150, 150, 200, 200, 200, 200 g

Harmaata 450, 500, 550, 600, 650, 700, 750g

Puikot: 2,5mm ja 3 mm sukkapuikot. Sekä 2,5mm ja 3mm (80cm) pyöröpuikot **TAI** käsialan mukaan

Neuletiheys: 20s ja 26 krs = 10 x 10 cm.

Huomioitavaa: Pusero neulotaan suljettuna neuleena helmasta pääntielle ja lopuksi kainalot silmukoidaan umpeen.

HIHAT

Aloita työ hihoista. Luo punaisella langalla 2,5 mm sukkapuikoilla (XS)40 (S)40 (M)45 (L)50 (XL)50 (XXL)55 (XXXL)55 s ja neulo sileää suljettuna neuleena 4 kerrosta. Ota työhön harmaa lanka ja neulo sillä 1 krs sileää neuletta. Tee seuraavaksi valepalmikko **kaavion A** mukaisesti (yhteensä 7 kerrosta).

Ota työhön nyt 3mm sukkapuikot ja neulo harmaalla 1 krs sileää samalla lisäten tasaisin välein (XS)0 (S)0 (M)11 (L)6 (XL)6 (XXL)5 (XXXL)5 s = (XS)40 (S)40 (M)56 (L)56 (XL)56 (XXL)60 (XXXL)60 silmukkaa.

Aloita kirjoneule kuviolla **1. Marjat**.

Kuvion 1. jälkeen neulo sileää neuletta harmaalla 1 krs samalla lisäten (XS)2 (S)2 (M)0 (L)0 (XL)0 (XXL)3 (XXXL)3 s = (XS)42 (S)42 (M)56 (L)56 (XL)56 (XXL)63 (XXXL)63 silmukkaa.

Tee kirjoneulekuvio **2. Kynttiläkuuset**. Huom. Koossa xxl ja xxxl kuvio ei mene tasan, jonka vuoksi hihan sisäsyryään tulee kaksi korkeaa kuusta vierekkäin.

Jatka kuusien jälkeen hihaa harmaalla, neuloen sileää suljettuna neuleena. Huom. Jatka koossa xxl ja xxxl hihan neulomista vielä 10 cm, ennen kuin aloitat lisäykset. Aseta kerroksen vaihtumiskohtaan silmukkamerkki. **Lisää 2 s seuraavasti:** neulo 2 o, lisää 1 s, jatka neulomista kunnes kerroksella on jäljellä 2 s, lisää 1 s ja neulo 2 o.

(Silmukan lisäys vasemmassa reunassa: Ota kahden silmukan välinen lankalenkki takakautta vasemman käden puikolle ja neulo 1s silmukan etureunaan).

Silmukan lisäys oikeassa reunassa: Ota kahden silmukan välinen lankalenkki etukautta vasemman käden puikoille ja neulo 1s silmukan takareunaan.)

Toista lisäykset n. 3,5cm välein (XS)9 (S)11 (M)5 (L)9 (XL)10 (XXL)6 (XXXL)7 kertaa = (XS)60 (S)64 (M)66 (L)74 (XL)76 (XXL)75 (XXXL)77 s.

Jatka hihan neulomista lisäysten jälkeen kunnes hihan pituus on (XS)47 (S)49 (M)51 (L)53 (XL)55 (XXL)57 (XXXL)59 cm. Huom. Lisää viimeisellä kierroksella 1 s/hiha, kokoihin xxl ja xxxl = 76 ja 78s. Ota kainalon kohdalta (XS)8 (S)9 (M)10 (L)9 (XL)10 (XXL)10 (XXXL)10 s apulangalle odottamaan.

Tee toinen hiha samalla lailla.

HELMA

Luo punaisella langalla 2,5 mm pyöröpuikoille (XS)160 (S)170 (M)190 (L)200 (XL)210 (XXL)220 (XXXL)230 s. Neulo sileää suljettuna neuleena 4 krs. Ota työhön harmaa lanka ja neulo sillä 1 krs sileää neuletta. Tee seuraavaksi valepalmikko **kaavion A** mukaisesti (yhteensä 7 kerrosta). Vaihda työhön nyt isommat puikot.

Neulo valepalmikon jälkeen harmaalla 1 krs sileää samalla lisäten tasaisin välein (XS)8 (S)10 (M)6 (L)8 (XL)14 (XXL)16 (XXXL)18 s = (XS)168 (S)180 (M)196 (L)208 (XL)224 (XXL)236 (XXXL)248 s.

Aloita kirjoneule kuviolla **1. Marjat**.

Kuvion 1. jälkeen neulo sileää neuletta harmaalla 1 krs samalla lisäten (XS)0 (S)2 (M)0 (L)2 (XL)0 (XXL)2 (XXXL)4 s = (XS)168 (S)182 (M)196 (L)210 (XL)224 (XXL)238 (XXXL)252 silmukkaa.

Tee kirjoneulekuvio **2. Kynttiläkuuset**.

Jatka kuusien jälkeen helmaa harmaalla, neuloen sileää suljettua neulosta. Aseta kerroksen vaihtumiskohtaan silmukkamerkki. Neulo kunnes työ on (XS)41 (S)43 (M)45 (L)46 (XL)48 (XXL)50 (XXXL)52 cm korkea. **(Huom. Kavenna viimeisellä kierroksella -2 s koossa S ja L. Lisää viimeisellä kierroksella +2 s koossa XXL.)**

Ota työn molemmista reunoista apulangalle (XS)8 (S)9 (M)10 (L)9 (XL)10 (XXL)10 (XXXL)10 s kainaloita varten.

HELMAN JA HIHOJEN YHDISTÄMINEN

Yhdistä nyt hihat helmaosaan. Aloita puseron takaa vasemman kainalon kohdalta seuraavasti: neulo pitkälle 3mm pyöröpuikolle

vasemman hihan s + puseron etuosan s + oikean hihan s + puseron takaosan s = kaarroke

(XS)52+76+52+76=256s, (S)55+81+55+81=272s, (M)56+88+56+88=288s, (L)65+95+65+95=320, (XL)66+102+66+102=336s, (XXL)66+110+66+110=352s, (XXXL)68+116+68+116=368s

Jatka sileää neuletta hihojen ja helman yhdistämisen jälkeen pohjavärillä (XS)3 (M)4 (S)5 (L)5 (XL)6 (XXL)6 (XXXL)7 krs.

Tee kirjoneulekuvio **3. Kullerot** kaavion mukaisesti. **Kavenna** kerroksilla 12, 20 ja 26 jokaisen mallikerran kohdalla 2s piirroksen osoittamissa kohdissa.

Työstä kaventuu kullerokuviossa yhteensä (XS)96 (S)102 (M)108 (L)120 (XL)126 (XXL)132 (XXXL)138s. Kulleroiden jälkeen työssä on (XS)160 (S)170 (M)180 (L)200 (XL)210 (XXL)220 (XXXL)230 s.

Neulo kulleroiden jälkeen pohjavärillä vielä yhteensä (XS)3 (S)4 (M)5 (L)6 (XL)7 (XXL)7 (XXXL)8 krs sileää neulosta kaventaen samalla seuraavasti:

Kavenna ensimmäisellä kerroksella (XS)28 (S)26 (M)20 (L)10 (XL)0 (XXL)0 (XXXL)0 s. Ja viimeisellä kerroksella (XS)0 (S)0 (M)10 (L)40 (XL)36 (XXL)40 (XXXL) 44 s. Näiden kerrosten ja kavennusten jälkeen työssä on (XS)132 (S)144 (M)150 (L)150 (XL)174 (XXL)180 (XXXL)186 s.

Tee kirjoneulekuvio **4. Säteet** kaavion mukaisesti. **HUOM! Jätä väliin kerrokset 4, 8, 11 ja 12 koossa XS, sekä kerrokset 8 ja 12 koossa S ja M.**

Kavenna kerroksella 9 jokaisen mallikerran kohdalla 2s. Työstä kaventuu (XS)44 (S)48 (M)50 (L)50 (XL)58 (XXL)60 (XXXL)62 s. Työssä on nyt (XS)88 (S)96 (M)100 (L)100 (XL)116 (XXL)120 (XXXL)124 s.

Säteiden jälkeen **neulo 1 krs sileää punaisella kaventaen / lisäten silmukoita seuraavasti:**

(XS)-3 (S)-1 (M)0 (L)0 (XL)-1 (XXL)0 (XXXL)+1 s

Halutessasi tee nyt korotus niskanpuolelle tekemällä kolme lyhennettyä kerrosta. Laita silmukkamerkki puseron takaosaan keskelle niskaa ja neulo lyhennetyt kerrokset seuraavasti:

XS: neulo 31s, käännös, neulo 62s, käännös, neulo 52s, käännös, neulo 42s, käännös

S: neulo 34s, käännös, neulo 68s, käännös, neulo 57s, käännös, neulo 46s, käännös

M: neulo 37s, käännös, neulo 74s, käännös, neulo 62s, käännös, neulo 50s, käännös

L: neulo 37s, käännös, neulo 74s, käännös, neulo 62s, käännös, neulo 50s, käännös

XL: neulo 42s, käännös, neulo 84s, käännös, neulo 70s, käännös, neulo 56s, käännös

XXL: neulo 45s, käännös, neulo 90s, käännös, neulo 75s, käännös, neulo 60s, käännös

XXXL: neulo 46s, käännös, neulo 92s, käännös, neulo 77s, käännös, neulo 62s, käännös


Tee käännökset "German short row"-tekniikalla: Käännä työ. Pidä lanka työn edessä ja nosta 1s (nurjalla) nurin neulomatta ja kiristä lankaa työn taakse niin, että silmukasta ja langankierrosta nousee puikolle silmukkapari. Tee samoin seuraavassa käännöksessä työn oikealla puolella: Käännä työ. Pidä lanka työn edessä ja nosta 1s (oikealla) oikein neulomatta ja kiristä lankaa työn taakse niin, että silmukasta ja langankierrosta nousee puikolle silmukkapari.

Aloita kavennukset heti lyhennettyjen kerrosten jälkeen puolikkaalla valepalmikolla **Kaavion B** mukaisesti. Huom. Neulo silmukkaparit yhtenä silmukkana. Kierroksella kaventuu kauluksesta (XS)17 (S)19 (M)20 (L)20 (XL)23 (XXL)24 (XXXL)25 = (XS)68 (S)76 (M)80 (L)80 (XL)92 (XXL)96 (XXXL)100 s.

Pääntielle tehdään lopuksi **i-cord päättely**. Luo vasemmanpuoleisen puikon alkuun neulomalla kaksi silmukkaa ja tee i-cord päättely seuraavasti: *Neulo kaksi silmukkaa oikein, jonka jälkeen kaksi seuraavaa silmukkaa neulotaan oikein yhteen takareunastaan. Siirrä nyt nämä juuri neulotut kolme silmukkaa oikealta puikolta takaisin vasemmalle puikolle.* Jatka toistamalla tähtien väli, kunnes vasemmalla puikolla on jäljellä kolme silmukkaa. Päättely loput silmukat ylivetopäättelynä.

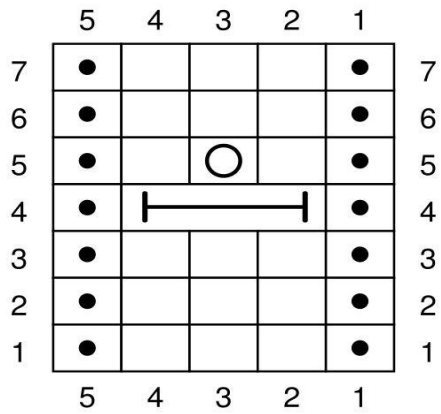
TYÖN VIIMEISTELY

Päättely kaikki langanpäät ja silmukoi kainalot umpeen. Valmis neule viimeistellään levittämällä se alustalle mittoihinsa ja höyryttämällä kevyesti **TAI** upota neule ämpärilliseen haaleaa vettä, johon on lisätty tilkka etikkaa. Hetken liotuksen jälkeen nosta neule varovaisesti myttyinä pesukoneeseen ja linkoa ylimääräinen vesi pois pienimmällä kierrosteholla. Levitä neule mittoihinsa pyyhkeiden päälle kuivumaan.

Nauti valmiista neuleestasi Kittilän maisemissa tai siellä missä sinun Kittiläsi on .

NEULEKAAVIOT JA KIRJONEULEKUVIOT

KAAVIO A Valepalmikko



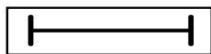
Oikein



Nurin

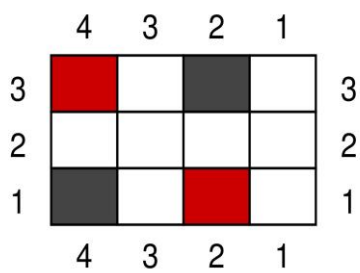


Langankierto



Nosta 1s neulomatta, 2s o, vedä nostettu silmukka neulottujen yli

KUVIO 1. Marjat



Musta

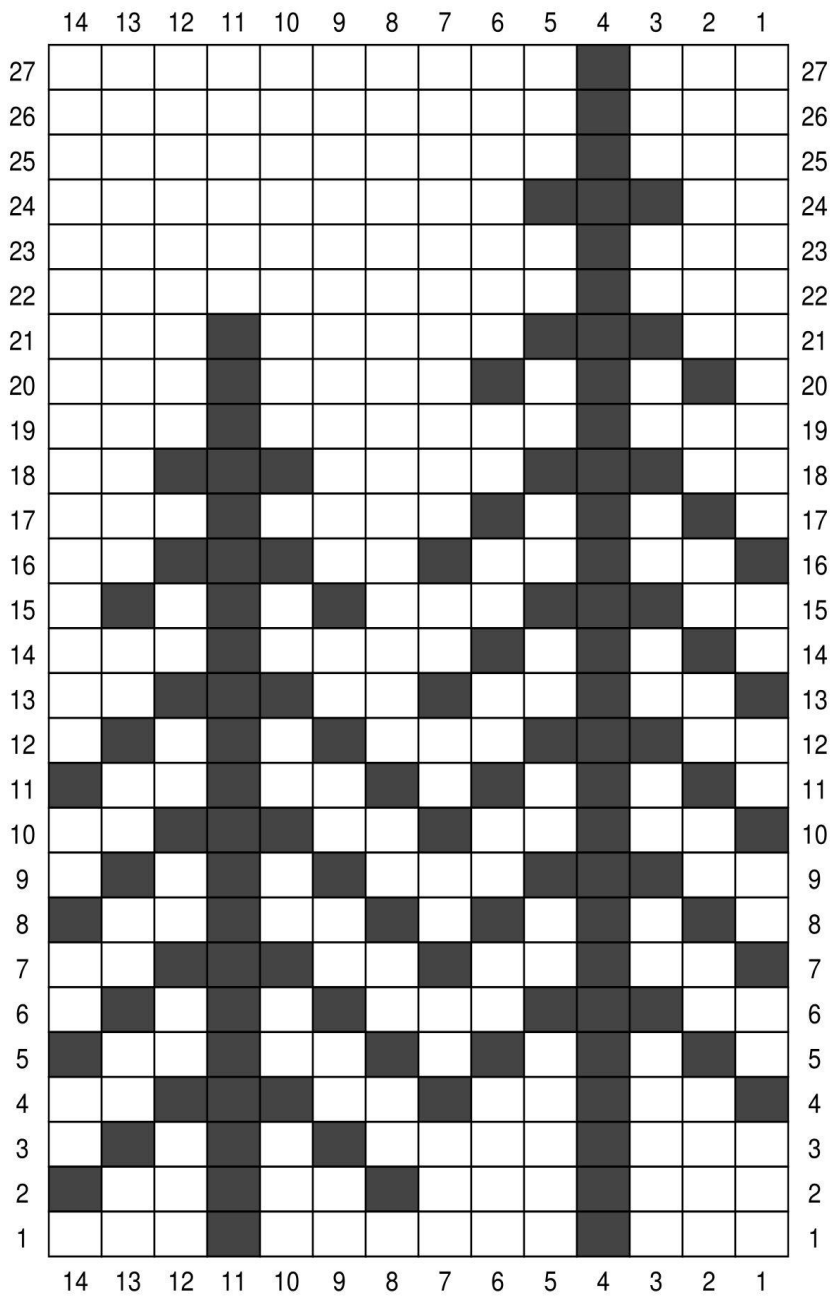


Harmaa



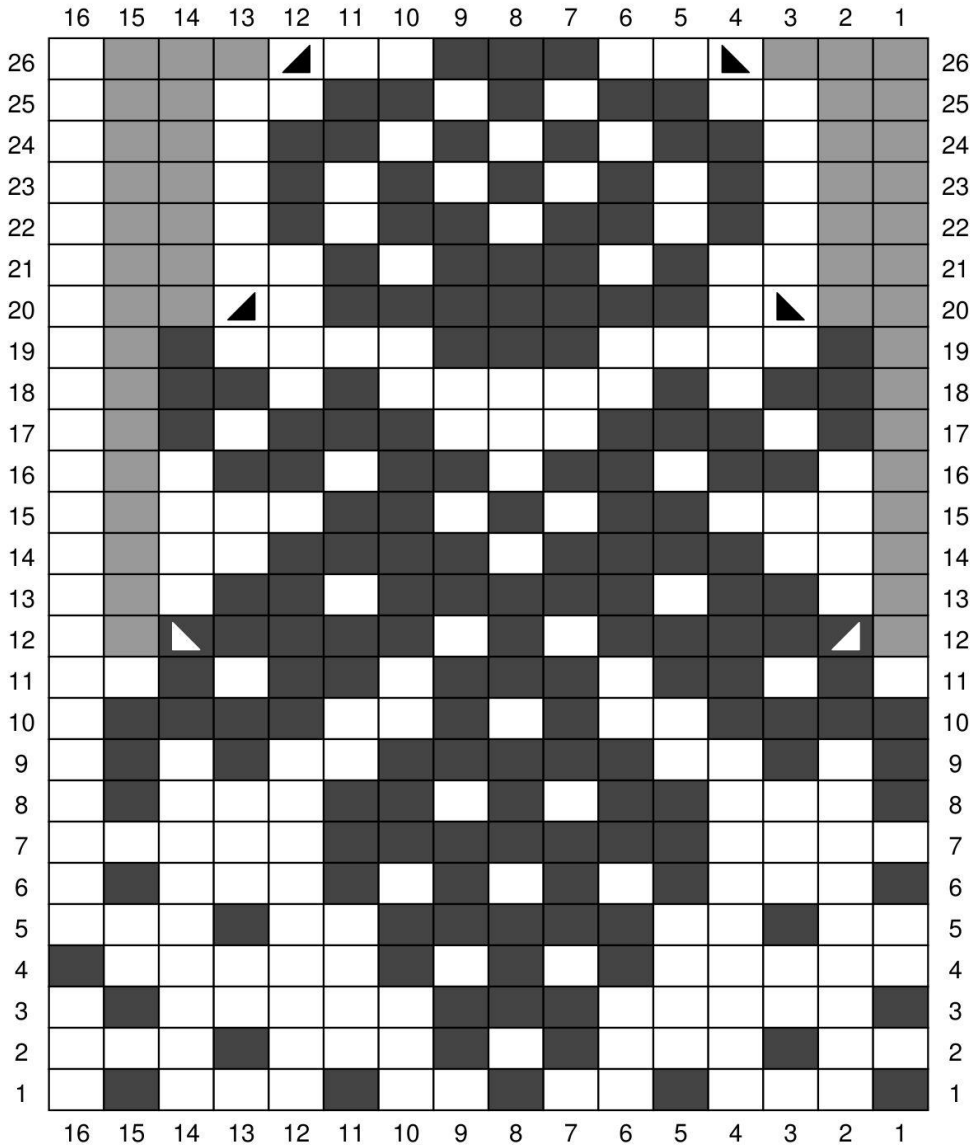
Punainen

KUVIO 2. Kynttiläkuuset



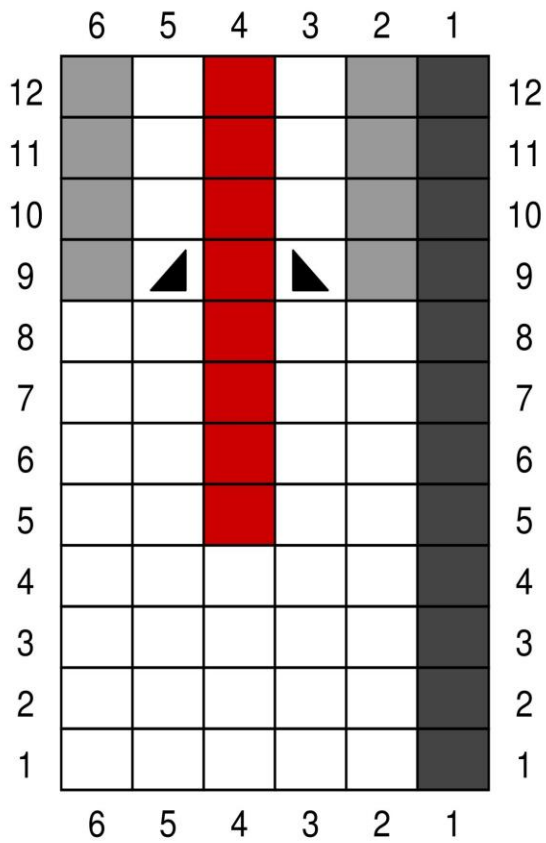
□ Harmaa
■ Musta

KUVIO 3. Kullerot



-  Musta
-  Ei neulota, tyhjä ruutu
-  Harmaa
-  Ylivetokavennus
-  2o yhteen
-  2o yhteen
-  Ylivetokavennus

KUVIO 4. Säteet

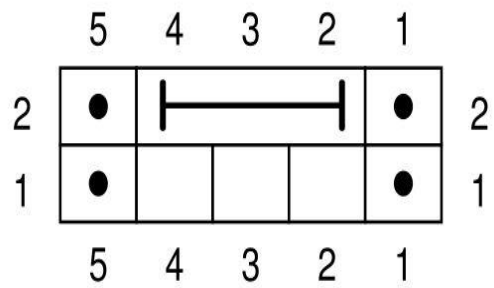


-  Musta
-  Ei neulota, tyhjä ruutu
-  Harmaa
-  Ylivetokavennus
-  2o yhteen
-  Punainen

Jätä väliin kerrokset 8 ja 12 koossa S ja M

Jätä väliin kerrokset 4, 8, 11 ja 12 koossa XS

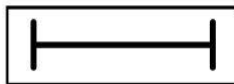
KAAVIO B Puolikas valepalmikkokavennus



Oikein



Nurin



Nosta 1s neulomatta, 2s o, vedä nostettu silmukka neulottujen yli