

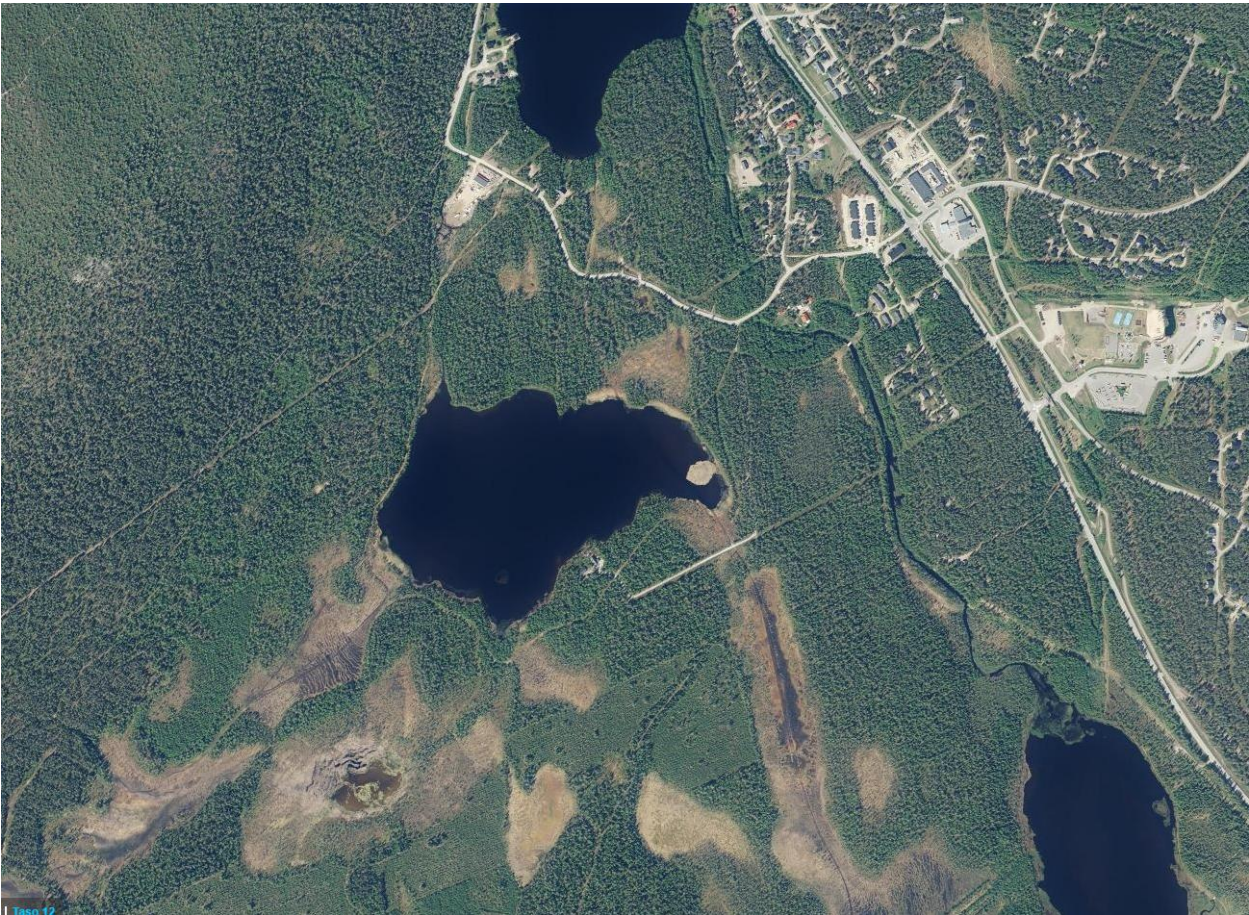


## KITILÄN KUNTA, 2. kunnanosa, Sirkka

### Levin Ahvenjärven asemakaava ja asemakaavan muutos

#### Osallistumis- ja arviointisuunnitelma

14.10.2022



Ilmakuva © Maanmittauslaitos 2019

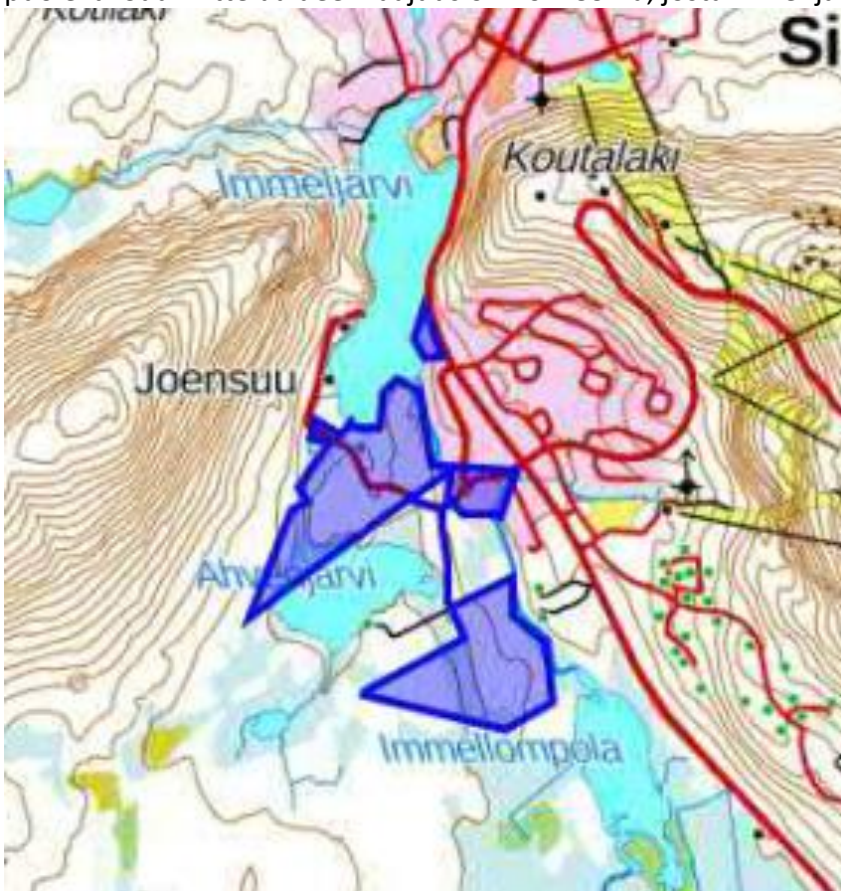


## 1. Osallistumis- ja arviointisuunnitelma

Maankäyttö- ja rakennuslain 63 §:n mukaan kaavan laadinnan yhteydessä tulee riittävän aikaisessa vaiheessa laatia kaavan tarkoitukseen ja merkitykseen nähden tarpeellinen suunnitelma osallistumis- ja vuorovaikutusmenettelystä sekä kaavan vaikutusten arvioinnista.

## 2. Suunnittelualue

Tarkastelun kohteena oleva alue sijaitsee Immeljärven ja Immellompolan välissä, Levintien länsipuolella. Suunnittelualueen laajuus on noin 59 ha, josta Ahvenjärvi käsittää noin 2,5 ha. Kuva 1.



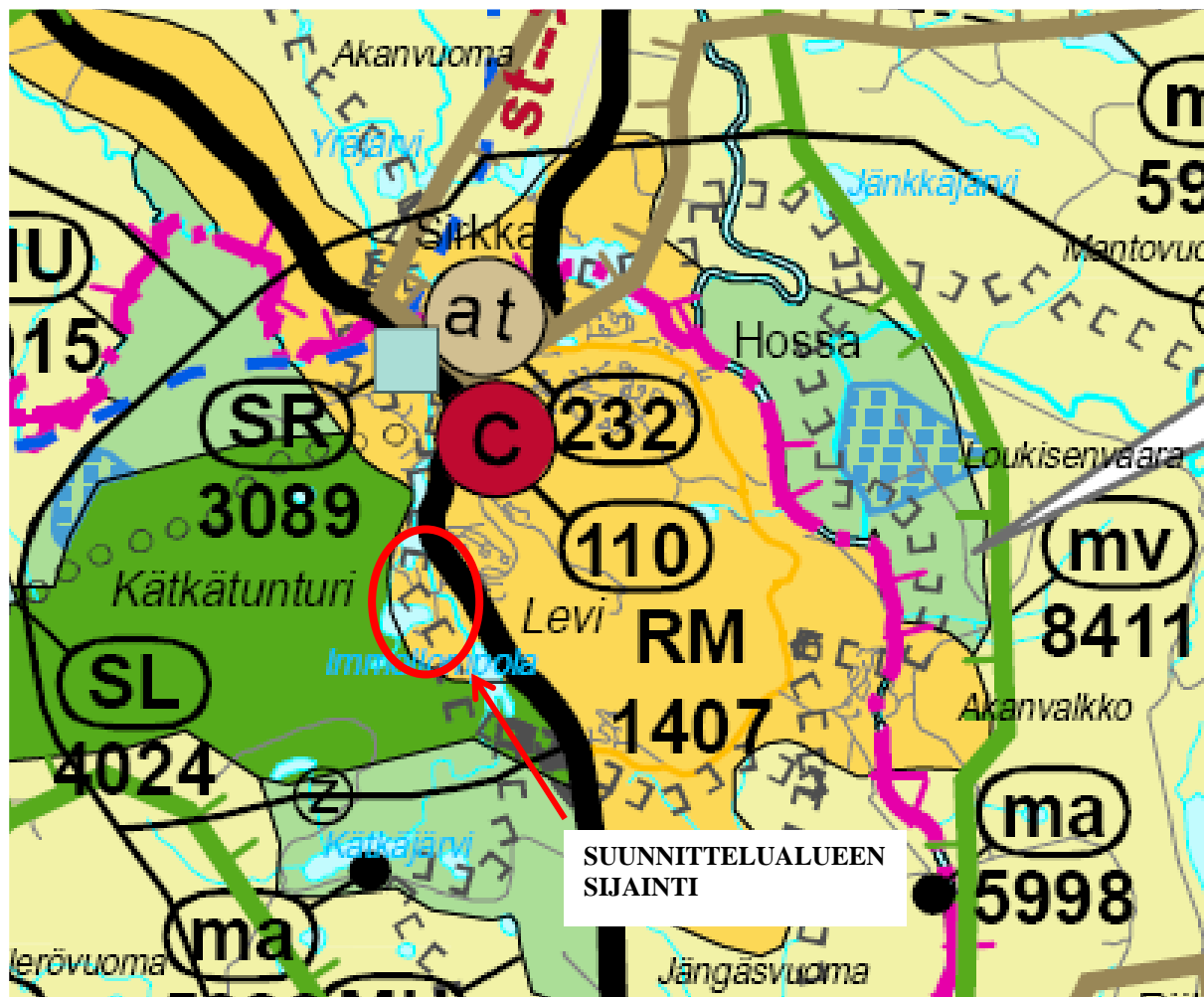
Kuva 1. Suunnittelualueen rajaus



### 3. Suunnittelun lähtökohdat

#### 3.1 Maakuntakaava

Asemakaavan suunnittelualue on Tunturi-Lapin maakuntakaava-alueella, jossa alue on osoitettu matkailupalvelujen alueeksi (RM). Kuva 2



Kuva 2. Ote Tunturi-Lapin maakuntakaavasta ja –merkinnöistä (25.11.2009)

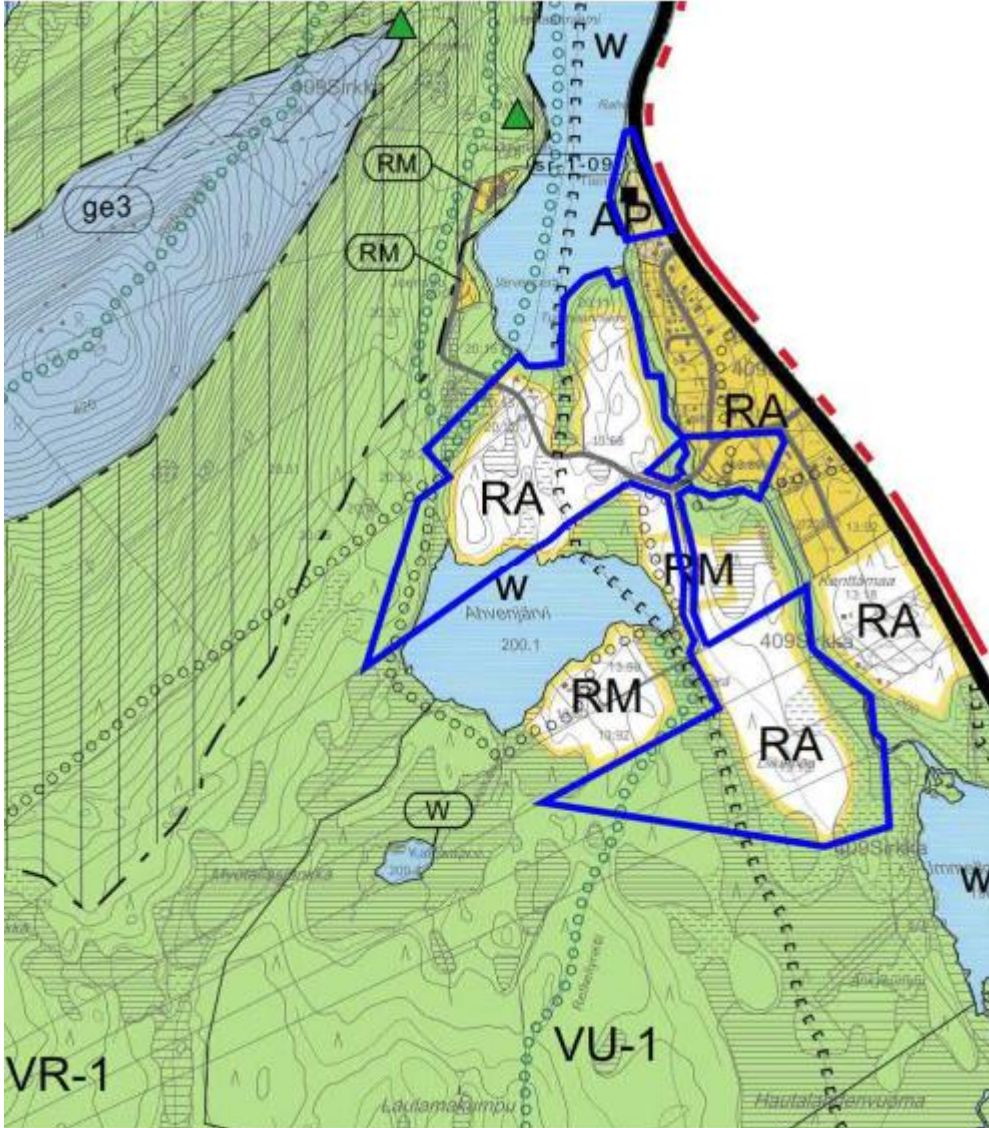
#### **RM** Matkailupalveluiden alue /-kohde

- Merkinnällä osoitetaan seudullisesti merkittäviä matkailupalveluiden alueita, kuten matkailu- ja lomakeskuksia, lomakyliä, lomahotelleja, leirintäalueita tai muita vastaavia matkailua palvelevia toimintoja.



### 3.2 Yleiskaava

Asemakaavan suunnittelualue on osittain Levin ympäristön osayleiskaava osa 2- alueella, jonka kunnanvaltuusto on hyväksynyt 25.2.2008 § 14 ja Korkein hallinto-oikeus vahvistanut 5.10.2011/2826. Kuva 3.

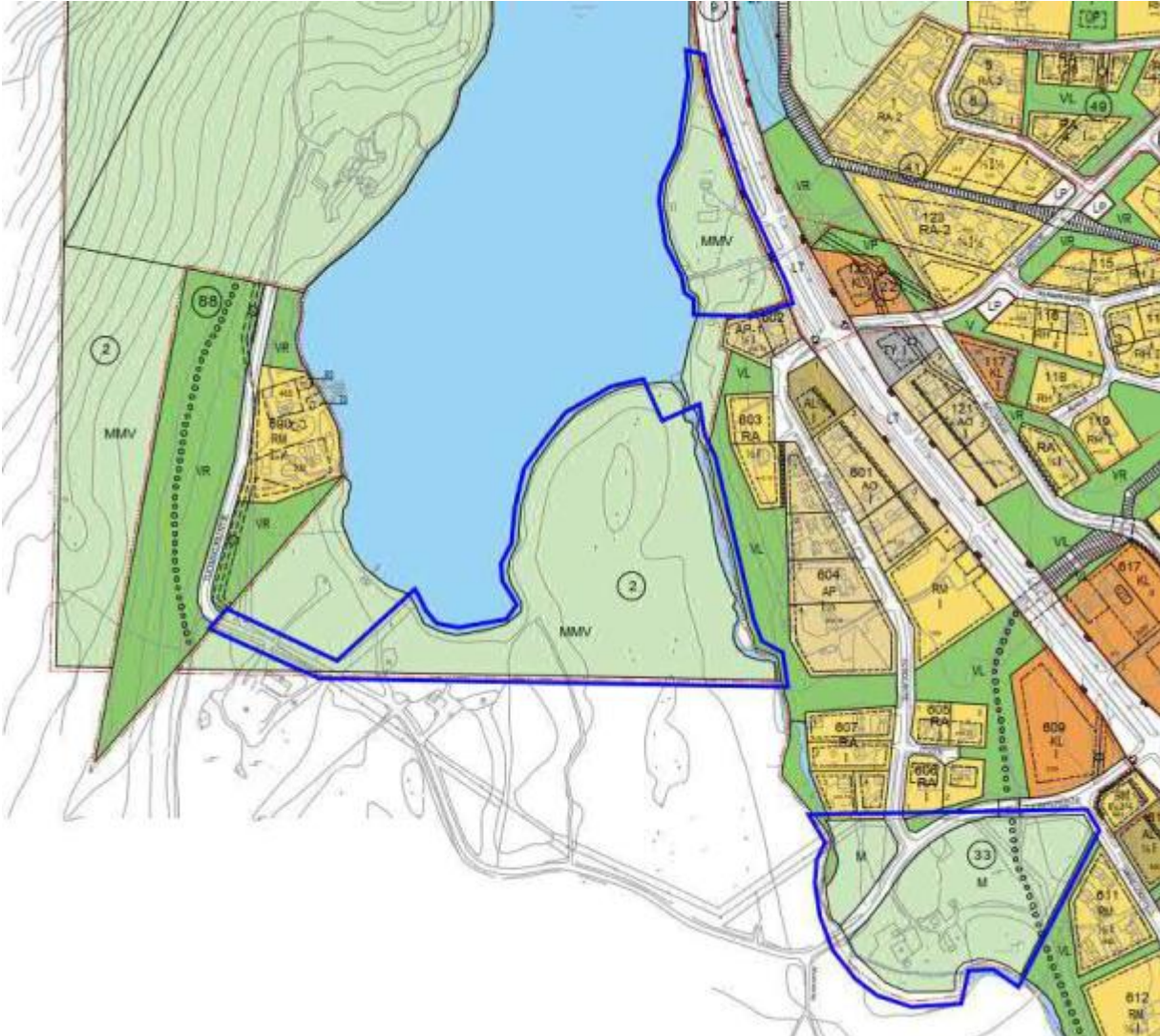


Kuva 3. Ote Levin ympäristön osayleiskaavasta (2008) sekä suunnittelualueen sijainti



### 3.3 Asemakaava

Pienellä osalle alueesta on voimassa 27.12.1979 kunnanvaltuuston hyväksymä ja lääninhallituksen 7.1.1981 U 17 vahvistama Koudan kaava sekä kunnanvaltuuston 18.12.1989 § 182 hyväksymä ja lääninhallituksen 22.8.1990 U692 vahvistama Kouta, Immel kaava. Suurella osalla alueesta ei ole voimassa olevaa asemakaavaa. Kuva 5.



Kuva 5. Ote Levin ajantasa-asemakaavasta ja suunnittelualueen rajaus

### 3.4 Pohjakartta

Alueelle on laadittu vuonna 2006 pohjakartta, jonka Maanmittauslaitos on hyväksynyt 14.12.2007 kaavan pohjakartaksi MML 39/621/2007.

### 3.5 Maanomistus

Asemakaavoitettavalla alueella on kunnan sekä yksityisten omistamia kiinteistöjä.

Kittilän kunta tekee tarpeellisilta osin maanomistajien kanssa maankäyttö- ja rakennuslain



(MRL 91 b §) mukaiset maankäyttösopimukset.

#### 4. Suunnittelun tavoitteet

Asemakaavamuutoksen laatiminen on lähtenyt maanomistajan aloitteesta. Tavoitteena on laatia alueelle yleiskaavan mukainen asemakaava.

#### 5. Selvitettävät asiat

Kaavaa laadittaessa tehdään tarpeelliset MRL 9 §:n mukaiset selvitykset sekä luonto- ja maisemaselvitykset.

Valtakunnallisten alueidenkäyttötavoitteiden toteutuminen alueella selvitetään.

#### 6. Laadittavat vaihtoehdot

Kaavoituksen yhteydessä laaditaan tarpeelliset vaihtoehtoiset maankäytön mallit ja suoritetaan niiden vaikutusten sekä ratkaisujen perusteiden arviointi.

#### 7. Arvioitavat vaikutukset

Kaavoituksen yhteydessä selvitetään ja arvioidaan kaavan toteutumisesta aiheutuvia vaikutuksia:

- ✓ Ympäristövaikutukset (vaikutukset luonnonympäristöön; kasvillisuuteen sekä pinta- ja pohjavesiin)
- ✓ Vaikutukset rakennettuun ympäristöön
- ✓ Taloudelliset vaikutukset (Yhdyskuntatekniset ja kadunrakentamiskustannukset)
- ✓ Liikenteelliset vaikutukset
- ✓ Sosiaaliset vaikutukset (Työllisyys, liikenneturvallisuus, palvelujen kehittämistarve)
- ✓ Vaikutukset maisemaan ja taajamakuvaan
- ✓ Turvallisuusvaikutukset

#### 8. Osalliset

Selvityksen perusteella osallisia ovat:

*Maanomistajat ja asukkaat:*

- ✓ Alueen ja sen lähiympäristön maanomistajat ja asukkaat (valtio, yksityiset, yhteisö)
- ✓ Alakylän paliskunta

*Yhdyskuntatekniikka:*

- ✓ Levin Vesihuolto Oy
- ✓ Rovakaira Oy



*Kunnan hallintokunnat:*

- ✓ Rakennus- ja ympäristölautakunta

*Viranomaiset:*

- ✓ Kittilän kunta
- ✓ Lapin ELY-keskus
- ✓ Lapin Liitto
- ✓ Lapin pelastuslaitos
- ✓ Lapin maakuntamuseo
- ✓ Museovirasto

## 9. Osallistuminen ja vuorovaikutuksen järjestäminen

- ✓ Kaavan vireille tulosta on ilmoitus kunnan ilmoitustaululla, Kittilä Lehdessä ja kirjeitse kaavoitettavan alueen ja siihen rajoittuvien alueiden maanomistajille. Varataan mahdollisuus tutustua osallistumis- ja arviointisuunnitelmaan, joka asetetaan nähtäville Kittilän kunnan tekniselle osastolle sekä Internet-sivulle osoitteeseen [www.kittila.fi](http://www.kittila.fi).
- ✓ Maankäyttö- ja rakennuslain (66 §) mukainen neuvottelu ELY-keskuksen ja muiden viranomaisten kanssa (tarvittaessa).
- ✓ Maankäyttö- ja rakennusasetuksen (30 §) mukainen kuuleminen: Kaavan valmisteluaineisto asetetaan nähtäville Kittilän kunnan tekniselle osastolle sekä Internet-sivulle osoitteeseen [www.kittila.fi](http://www.kittila.fi). Osallisilla ja kunnan jäsenillä on mahdollisuus lausua mielipiteensä kaavaluonnoksesta. Kuulemisesta tiedotetaan kunnan ilmoitustaululla, Internet-sivuilla, Kittilälehdessä ja kirjeitse kaavoitettavan alueen ja siihen rajoittuvien alueiden maanomistajille.
- ✓ Kunnanhallituksen käsittely.
- ✓ Maankäyttö- ja rakennuslain (65 §) mukaisesti kaavaehdotus asetetaan julkisesti nähtäville Kittilän kunnan tekniselle osastolle sekä Internet-sivulle osoitteeseen [www.kittila.fi](http://www.kittila.fi). Nähtävillä olosta tiedotetaan kunnan ilmoitustaululla, Internet-sivuilla, Kittilälehdessä ja kirjeitse kaavoitettavan alueen ja siihen rajoittuvien alueiden maanomistajille. Osallisilla ja kunnan jäsenillä on mahdollisuus tehdä muistutus kaavaehdotuksesta.
- ✓ Maankäyttö- ja rakennusasetuksen (26 §) mukainen viranomaisneuvottelu (tarvittaessa).
- ✓ Kunnanvaltuuston hyväksyminen.



## 10. Alustava aikataulu

OAS:n laadinta	2/2020
Vireilletulo (MRL 63 §)	3/2020
Valmisteluvaiheen nähtävilläpito (MRL 30 §)	5/2021
Kaavaehdotuksen nähtävilläpito (MRL 65 §)	10-11/2022
Viranomaisneuvottelu / kaavaneuvottelu (tarvittaessa)	11/2022
Kunnanvaltuuston hyväksymiskäsittely	12/2022

## 11. Kaavoitusprosessin kulku

### 11.1 Kunnanhallituksen käsittelyt

- ✓ 28.6.2016 § 189 kunnanhallitus päätti, että tekninen osasto selvittää alueen kaavoitustilannetta. Kittilän kunnanhallitus päätti myös, että tekninen osasto tekee maanomistajan kanssa kaavoituksen käynnistämissopimuksen, laatii osallistumis- ja arviointisuunnitelman ja ilmoittaa maankäyttö- ja rakennuslain 63 §:n mukaisesti asemakaavamuutoksen vireilletulosta sekä pyytää tarjoukset asemakaavamuutoksen laatimisesta.

### 11.2 Kuulutukset Kittilä-lehdessä

- ✓ 5.3.2020 kuulutus asemakaavamuutoksen vireilletulosta ja osallistumis- ja arviointisuunnitelman nähtävilläpidosta.
- ✓ 27. 5. 2021 kuulutus kaavaluonnoksen ja valmisteluaineiston nähtävilläpidosta.
- ✓ 19. 11. 2022 kuulutus ehdotusvaiheen nähtävilläpidosta
- ✓ .. .. 2022 kuulutus asemakaavamuutoksen voimaantulosta

## 12. Yhteystiedot

Kaavoituksesta ja maankäytöstä vastaavat Kittilän kunnassa tekninen johtaja Lauri Kurula, maanmittausinsinööri Toni Juuti ja maanmittausteknikko Veli-Matti Virtanen.

Osoite: Valtatie 15, 99100 Kittilä  
puhelin: 040 356 500

Kittilässä, 14.10.2022

*Toni Juuti*

Toni Juuti