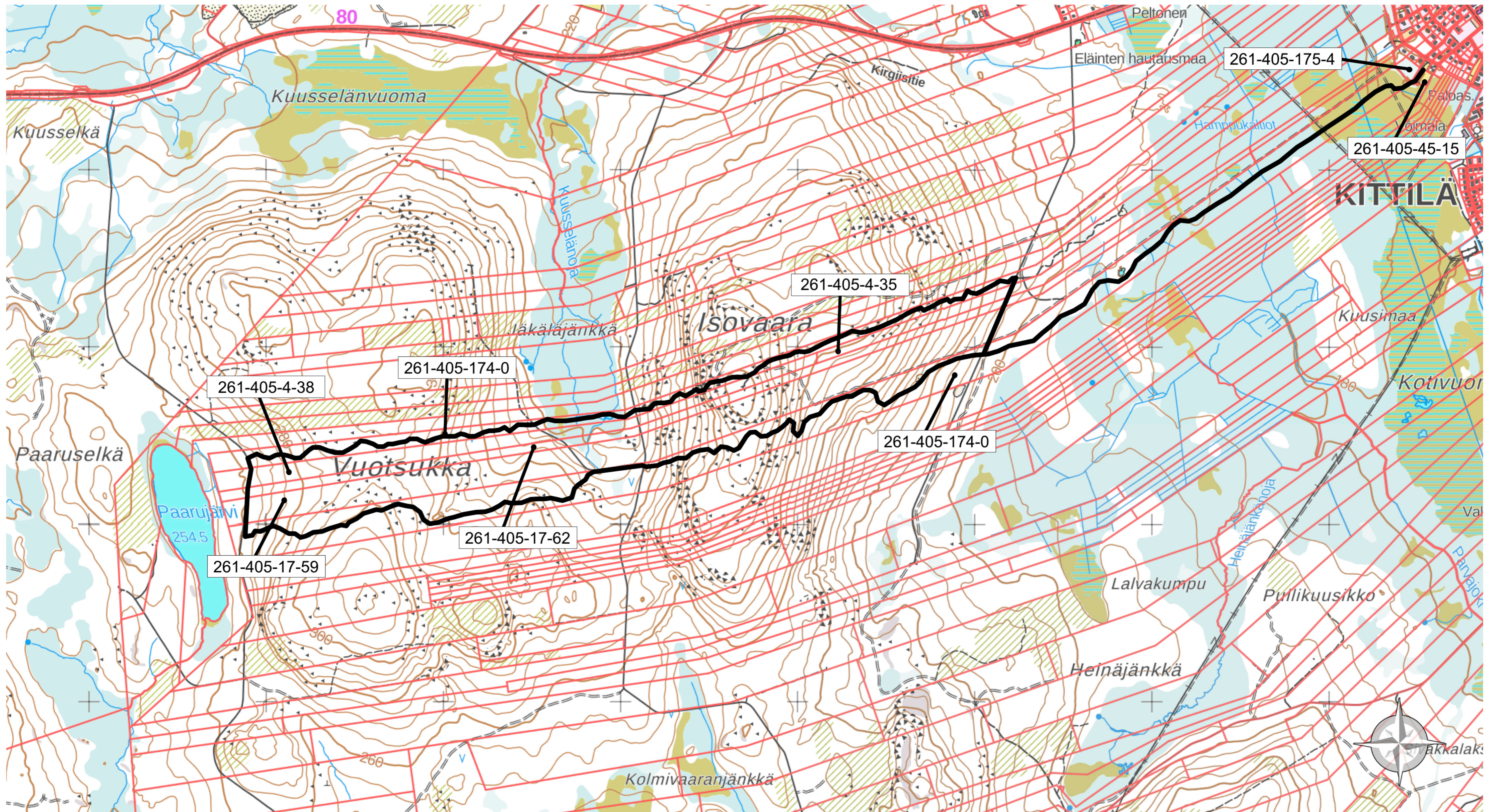


EERON REENIREITTI ULKOILUREITTI KARTTALIITE



500 m

EERON REENIREITTI ULKOILUREITTISUUNNITELMA

Reitistö kuvaus

Suunnitelmassa esitetty ulkoilureitti ympärivuotiseen pyöräilyyn ja patikointiin hyödyntää kokonaan olemassa olevaa metsätien pohjaa. Ulkoilureitti lähtee Kittilän kirkonkylältä Mäntytieltä. Reitti kulkee lounaissuunnassa Kotivuoman suoalueen yli rakennettua metsätien pohjaa pitkin. Suoalueen jälkeen reitti ylittää Isovaarantien ja nousee kohti Isovaaran lakialuetta. Reitti kulkee mutkittelevaa metsätien pohjaa ylittäen Isovaaran. Isovaaran jälkeen reitti ylittää hiekkatien ja lähtee nousemaan Vuotsukkaan. Vuotsukan ylittävä reitti yhdistyy länsipuolella kulkevaan hiekkatiehen.

Reitti kulkee hiekkatietä pohjoiseen noin 500 metrin matkan ja poistuu hiekkatieltä itään jälleen kohti Vuotsukkaa. Reitti ylittää Vuotsukan itä-länsi suunnassa ja saapuu Isovaaran länsipuolen hiekkatielle. Reitti ylittää hiekkatien ja nousee Isovaaran lakialueelle. Ennen lakialuetta on yksityisomisteinen kota, joka on avoimessa käytössä.

Kodalta reitti lähtee laskeutumaan kohti Isovaarantietä. Reitti yhdistyy Isovaarantiehen ja kulkee tietä pitkin etelään noin 500 metrin matkan. Isovaarantieltä reitti yhdistyy alkuosan Kotivuoman ylittävään metsätien pohjaan. Ulkoilureitti palaa kyseistä pohjaa pitkin takaisin Kittilän kirkonkylälle ja Mäntytielle.

Reitistön sijainti

Reitistön sijainti on esitetty suunnitelmakartassa.

Reitti sijaitsee seuraavien kiinteistöjen alueella:

261-405-174-0, KONTULA

261-405-45-15, NEITOLA

261-405-17-59, KORVANEN

261-405-17-62, Viuhkola-Kautto

261-405-4-38, Kanava

261-405-4-35, YLINIVA

261-405-175-4, HANNULA

Reitin käsittely

Esitetyn ulkoilureittisuunnitelman mukaisesti reitti perustetaan kolme (3) metriä leveänä ja reitin pituus on noin 14 kilometriä. Reitin alkuun rakennetaan silta ojan ylitykseen. Reitiltä poistetaan kaatuneet puut ja reittipohja raivataan kokonaisuudessaan. Kaatuneiden puiden

poistot, pusikoiden raivaus ja reittipohjan avaaminen suoritetaan aina reitin maksimileveyden mukaan.

Ulkoilureitin kesäkäyttöä koskeva reitin rakentaminen ja peruskorjauksessa tehtävät maastonmuokkaukset suoritetaan noin 1,5–2 metrin leveydeltä. Vedenohjausta ja reitin kuivatusta tehdään tarpeen mukaan reittialueella.

Kaikki reitin rakennus- ja huoltotyöt tehdään aina ympäristöä säästäen ja luontoarvoja kunnioittaen. Koneelliseen rakentamiseen käytetään pientä (pääasiassa painoluokka 1,5–3 t) kaivinkonetta.

Uusi suunnitelman mukainen reitti ei tällä hetkellä vaadi koneellista rakentamista.

Eeron Reenireitti ulkoilureitti merkitään maalimerkein sekä reitille asennetaan opasteet.