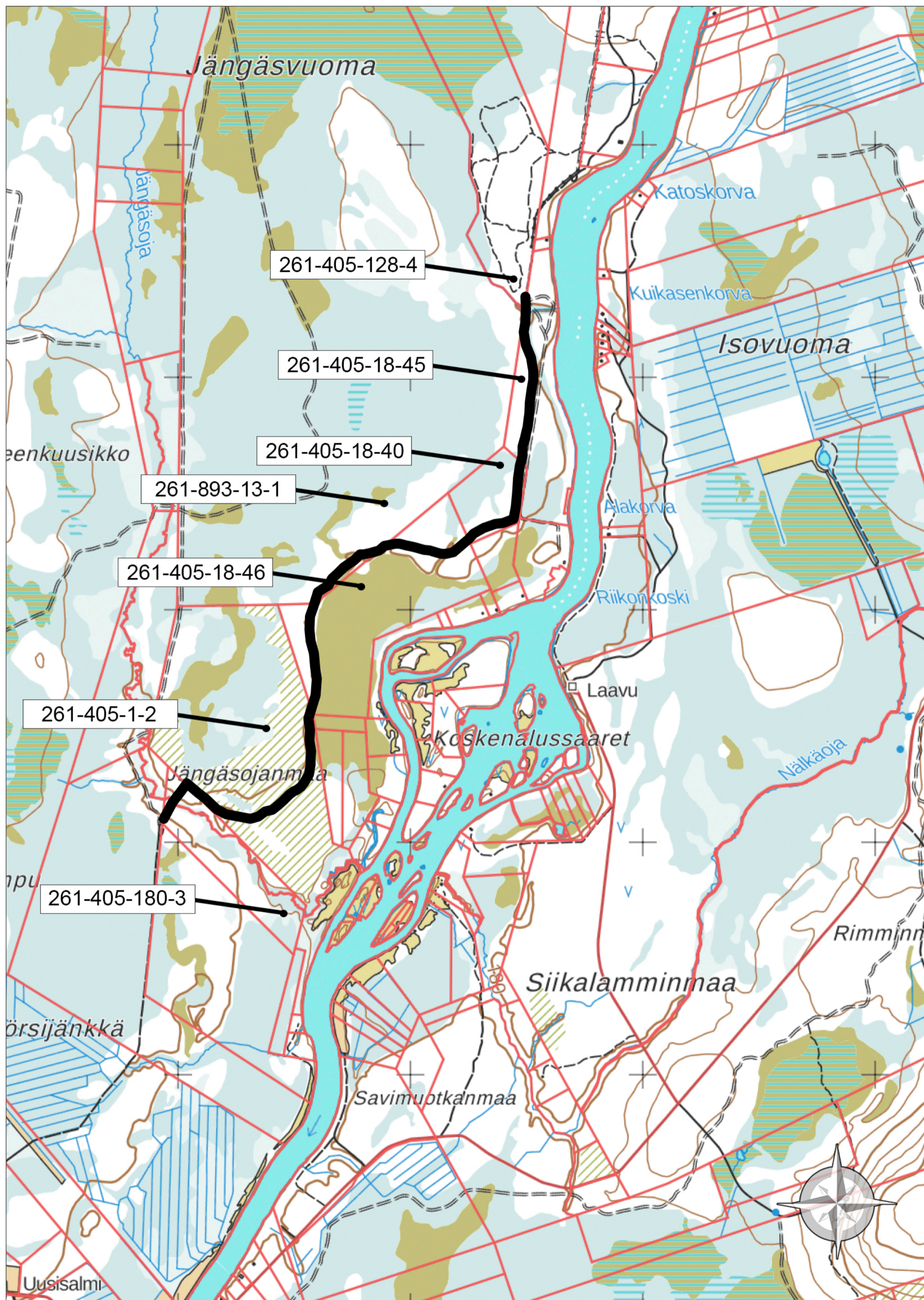


SIRKKA- KITTILÄ ULKOILUREITTI KARTTALIITE



500 m



## SIRKKA-KITTILÄ ULKOILUREITTISUUNNITELMA

### Reitistö kuvaus

Suunnitelmassa esitetty ulkoilureitti kesäaikaiseen pyöräilyyn ja patikointiin rakennetaan kokonaan uutena ulkoilureittinä. Uuden ulkoilureitin tavoite on toimia yhdysreittinä Kittilän ja Sirkan kyläkeskusten välillä. Reitin on tarkoitus palvella vapaa-ajan liikkumisen lisäksi myös työmatkaliikennettä ja näin ollen tukien päästötöntä liikkumista. Uusi suunnitelman mukainen ulkoilureitti on matalan kynnyksen reitti.

Reitti lähtee Riikonkosken yksityistien päästä kohti etelää. Reitti kulkee metsäisen ja osittain soisen alueen yli. Reitti jatkuu kahden kosteikon yli ja siirtyy kulkemaan kuivaa metsämaata pitkin kohti hakkuuaukeaa. Hakkuuaukealla reitti koukkaa lähempänä Ounasjokea kiertäen pehmeän auratun savimaan. Hakkuuaukean jälkeen reitti ylittää pienen puron ja päättyy pumppaamon huoltotien päähän.

Reitti toteutetaan matalan kynnyksen reittinä ja rakennetaan koko matkalta sorastaen sekä pitkostamalla märät osuudet.

### Reitistön sijainti

Reitistön sijainti on esitetty suunnitelmakartassa.

Reitti sijaitsee seuraavien kiinteistöjen alueella:

261-405-180-3, PAAVONNIEMI

261-405-1-2, NORDBERG

261-405-18-46, KOTIHARJU

261-893-13-1, KITTILÄN VALTIONMAA IV

261-405-18-40, Karhumaa

261-405-18-45, Kuikasenpirtti

261-405-128-4, POROKUMPU

### Reitin käsittely

Esitetyn ulkoilureittisuunnitelman mukaisesti reitti perustetaan kolme (3) metriä leveänä ja reitin pituus on noin neljä (4) kilometriä. Reitiltä poistetaan kaatuneet puut ja reittipohja raivataan kokonaisuudessaan. Kaatuneiden puiden poistot, pusikoiden raivaus ja reittipohjan avaaminen suoritetaan aina reitin maksimileveyden mukaan.

Ulkoilureitin kesäkäyttöä koskeva reitin rakentaminen ja peruskorjauksessa tehtävät maastonmuokkaukset suoritetaan noin 1,5–2 metrin leveydeltä. Vedenohjausta ja reitin kuivatusta tehdään tarpeen mukaan reittialueella.

Kaikki reitin rakennus- ja huoltotyöt tehdään aina ympäristöä säästäen ja luontoarvoja kunnioittaen. Koneelliseen rakentamiseen käytetään pientä (pääasiassa painoluokka 1,5–3 t) kaivinkonetta.

Uusi suunnitelman mukainen reitti rakennetaan kokonaan koneellisesti ja reitin rakentaminen suunnitellaan matalan kynnyksen reitin tarpeiden mukaisesti. Reitti sorastetaan ja pitkostetaan noin 1,5–2 metrin leveydeltä. Puron ylitykseen rakennetaan silta.

Sirkka-Kittilä ulkoilureitti merkitään maalimerkein sekä reitille asennetaan opasteet.