



KATUSUUNNITELMASELOSTUS

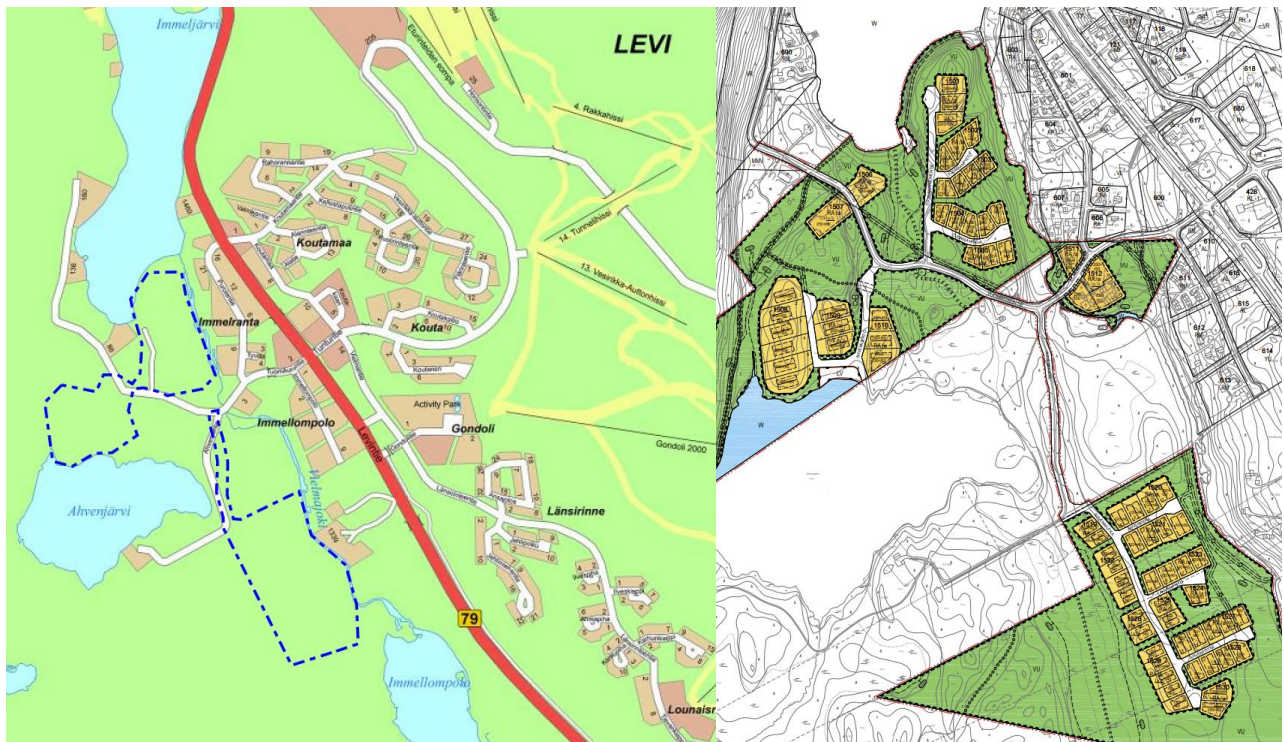
Kohteen nimi:	AHVENJÄRVEN ASEMAKAAVA- ALUEEN KADUT	Piirustusno:t	P77423-1...16
Selostuksen laati:	Ramboll Finland Oy Jari Kinnunen projektipäällikkö	pvm:	22.6.2023

Suunnitelman kuvaus

Nykytilanne

Suunnittelukohte sijaitsee Kittilän kunnassa Immeljärven ja Immellompolon välisellä alueella. Alueelle on laadittu asemakaava "Ahvenjärven asemakaava ja asemakaavan muutos". Asemakaava on katusuunnitelmien laatimishetkellä kunnan hyväksymiskäsittelyssä.

Suunnittelualueen liikenne tukeutuu alueelle johtavaan asfalttipintaiseen Tuomikuruntie- katuun. Alueella on nykyisin voimassa 40 km/h aluenopeusrajoitus. Alueella ei ole katuvalaistusta. Alueella sijaitsee ulkoilureittejä sekä moottorikelkkareitti.



Kuva 1. Suunnittelualue opaskartalla

Kuva 2. Ote asemakaavaehdotuksesta



KATUSUUNNITELMASELOSTUS

Suunnitelman sisältö

Katusuunnittelualue rajautuu em. asemakaavan mukaisille katu-, venevalkama- sekä puistoalueille. Katualueiden leveys vaihtelee välillä 12-16m.

Katusuunnitelman mukaan alueelle rakennettaisiin asemakaavan mukaiset kadut Ahvenranta, Ahvenmutka, Ahvenperä, Ahvenpisto, Ahvenpätkä, Ahvenkierto, Ahvenjärven rantaan venevalkama kulkuyhteyksineen, Tuomaanniementie, Tuomaankuja, Tuomaanpisto, Immeljärven venevalkama kulkuyhteyksineen. Lisäksi suunnitelmassa esitetään rakennettavaksi puistoalueille katukuivatusvesien laskuojia sekä siirrettäväksi yksi (1) hiihtolatu ja yksi (1) moottorikelkkareitti.

Laajuustiedot:

- uusia katuja ja niihin rinnastettavia yhteyksiä noin 2,7km
- reittisiirtoja noin 300m (ulkoilu- ja moottorikelkkareitti)

Kohteen kunnossapitovastuut määräytyvät voimassa olevan lakien mukaisesti. Katujen ja ulkoilu- sekä moottorikelkkareittien kunnossapito kuuluu kunnalle. Tontinomistajat vastaavat tonteille johtavien kulkuteiden ja tontinrajarakenteiden kunnossapidosta. Lisäksi tontinomistajat vastaavat tonttiin välittömästi rajoittuvan katualueen viherkaistan ja ojan alueella roskien poistamisesta, muusta puhtaanapidosta sekä ja kasvillisuuden siistinä pitämisestä.

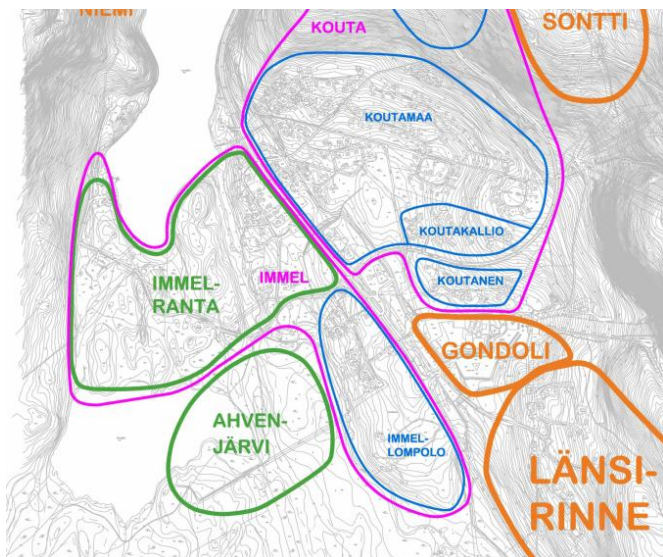
Kadun liikennejärjestelyperiaatteet

Katujen päihin toteutetaan kääntöpaikat lukuun ottamatta Ahvenranta- katuja, joka jatkuu kaava-alueen rajalta nykyisenä yksityistienä. Kaduista Ahvenranta, Ahvenmutka ja osa Ahvenkiertoa sekä Tuomaanniementie ovat kokoojakatutyypisiä ja muut kadut tonttikatuja.

Opastus ja liikenteenohjaus

Alueen nykyiseen nopeusrajoitukseen (40 km/h) ei esitetä muutoksia.

Levin viitoitus- ja opastussuunnitelman (khal 26.5.2016 §155) mukaisesti Tuomikuruntien ja kt79 Levintien risteykseen sekä Tuomikuruntien ja Ahvenrannan risteykseen lisätään "Ahvenjärvi" paikalliskohdeviitta. Katuliittymiin asennetaan katunimikyltit. Ahvenkierto- ja Tuomaanniemi-kaduilta Ahvenjärven ja Immeljärven suuntaan sijoittuvat venevalkamat opastetaan palvelukohteen opastusviitalla (ruskea pohja, valkoinen kohdeteksti ja symboli).



Kuva 3. Levin viitoitus- ja opastussuunnitelman liite 5 (aluenimikartta)



Kuva 4. Kuvaoitteet paikalliskohde- sekä palvelukohteen opasteviitoista

Katu- ja tieliittymiin asennetaan väistämisvelvollisuutta osoittavat kärkikolmiot lukuun ottamatta Ahvenmutkan Ahvenperä, Ahvenpisto, Ahvenpätkä katuja sekä Tuomaanniementien Tuomaankuja ja Tuomaanpisto-katuja, jotka ovat tasarvoisia (väistämisvelvollisuus oikealta tulevia kohtaan).

Katujen ja ulkoilu- sekä moottorikelkkareittien risteämäkohtiin asennetaan maastoliikennelain ja kunnan käytäntöjen mukaiset liikennemerkit, reittipasteet sekä ennakkovaroitusmerkit.



KATUSUUNNITELMASELOSTUS

Väylien korkeusasema- ja päällystemateriaali

Katujen ja niihin rinnastettavien teiden korkeusasema mukailee alueen maanpinnan muotoja siten, että kadun keskilinjan korkeus on enimmillään noin 0,5m maanpinnan yläpuolella. Alueen kadut kääntöpaikkoineen toteutetaan asfalttipäällysteisenä.

Ahvenrannan, Ahvenmutkan, Ahvenkierron plv 0-300 sekä Tuomaanniementie päällysteleveys on 5,5m. Ahvenkierron plv 300-445, Ahvenjärven venevalkaman katuyhteyden sekä Ahvenperän, Ahvenpiston, Ahvenpätjän, Tuomaankujan ja Tuomaanpiston päällysteleveys on 4,5m. Ahvenjärven ja Immeljärven venevalkama-alueet toteutetaan murskepäällysteisinä ja tieosuuksien ajoradan leveytenä on 5m. Katuihin liittyvien ulkoilu- ja moottorikelkkareittien liittymät päällystetään asfaltilla.

Kuivatus- ja hulevesien johtaminen

Alueen katukuivatus toteutetaan pintakallistuksin, painantein sekä laskuojin. Tarvittaessa kadun rakennekerrosten kuivastusta parannetaan salaojin ja yksittäisillä huleveden purkuputkilla (asia tarkentuu rakennussuunnitteluvaiheessa).

Alueelle ei toteuteta yleistä hulevesiverkostoa. Tonttien hulevesihallinta tulee toteuttaa kiinteistökohtaisesti.

Istutukset ja pysyväisluonteiset rakennelmat ja laitteet

Suunniteltavien katujen ajoradan ja katualueen rajan välinen alue nurmetetaan. Ulkoilureitin (HL1) leikkausluiskat sekä Ahvenkierto kadun oikean puoleisen ojan leikkausluiska plv 80-120 verhoillaan kunttaverhouksella. Puistoalueille sijoittuvia laskuojia ei maisemoida lukuun ottamatta korttelien 1526 ja 1529 väliin sijoittuvaa laskuojaa 2.

Katu- ja puistoalueille tulee sijoittumaan mm. vesihuoltoverkoston, sähkö- ja tietoliikenneverkon maanpäällisiä rakennelmia ja laitteita kuten venttiilejä, kaivoja, pumppaamoja, jakamokaappeja ja muuntamoita. Em. tarkat paikat tarkentuvat jatkosuunnittelussa.

Valaistus

Alueelle ei ole suunniteltu katuvalaistusta, joten sen toteuttaminen ei sisälly tähän katusuunnitelmakokonaisuuteen.

Esteettömyys

Katujen sekä reittien korkeusasema on suunniteltu yhteensovitetuna asemakaavaan siten, että tulevien tonttiliittymien sekä reittiliittymien kaltevuus ei muodostu liian jyrkäksi.

Kunnossapito

Katuja ja yleisiä alueita koskeviin kunnossapidon vastuisiin ei esitetä muutoksia nykytilanteeseen.

Muuta

Asemakaavassa on varauduttu Ahvenkierto-kadulla ulkoilureitin ylityskohtaan ylikulkusillalla. Katusuunnitelmassa reittiylitys on esitetty toteutettavaksi tasoyliityksenä ja reitti on linjattu puistoalueella Kätkän suuntaan kaavan ohjeellisesta sijainnista poiketen maastonmuodoiltaan loivemmasta kohtaa. Mahdollisen ylikulkusillan tarveharkintaan on järkevä palata aikaisintaan kun alueen tontit ovat rakentuneet ja rakentamisen vaatima raskas (ja korkea) kuljetusliikennetarve poistunut.

Aikataulu

Katusuunnitelmat voidaan hyväksyä aikaisintaan, kun aluetta koskeva asemakaava on saanut lainvoiman. Katujen rakennussuunnitelmat laaditaan nähtävillä olon jälkeen syksyllä 2023. Katujen rakentaminen on suunniteltu toteutettavan vuosien 2023 – 2024 aikana.
