



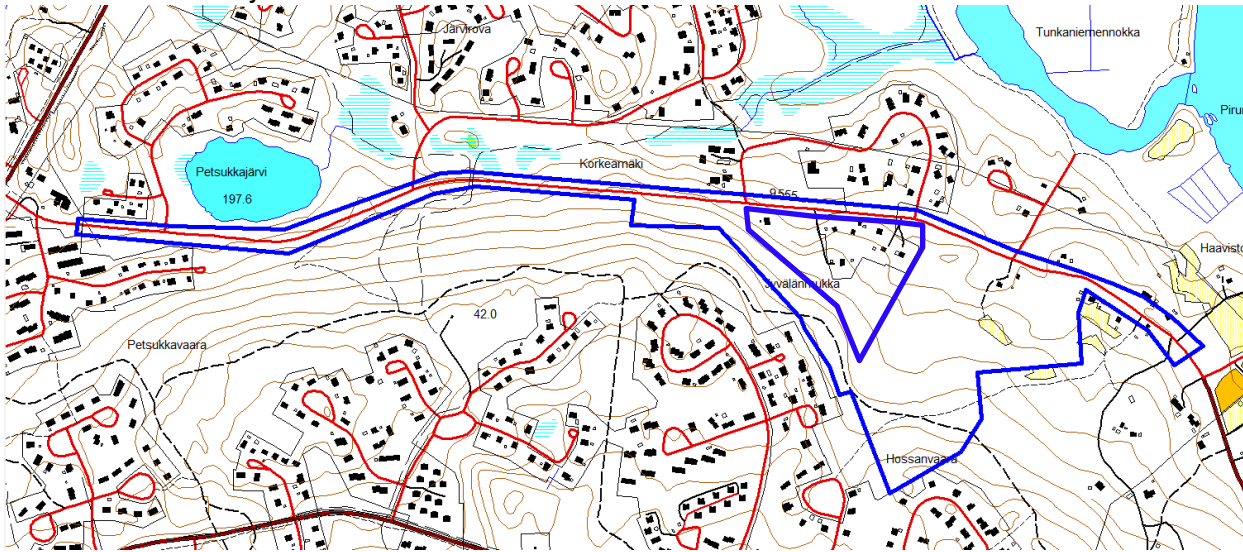


## 1. Osallistumis- ja arviointisuunnitelma

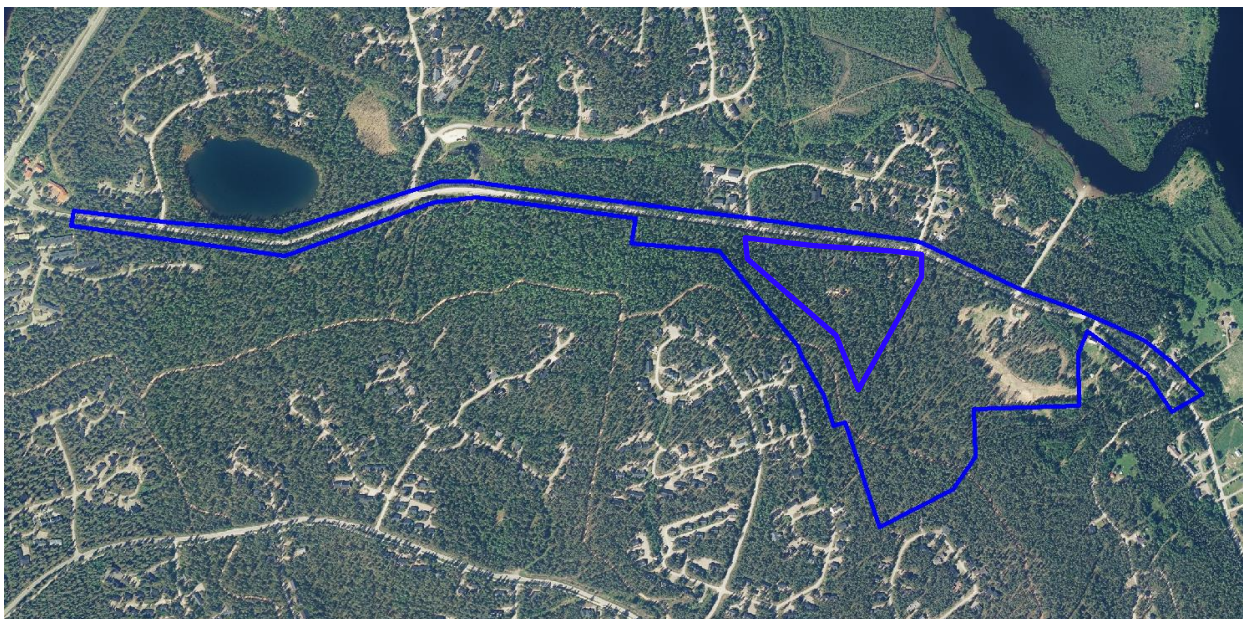
Maankäyttö- ja rakennuslain 63 §:n mukaan kaavan laadinnan yhteydessä tulee riittävän aikaisessa vaiheessa laatia kaavan tarkoitukseen ja merkitykseen nähden tarpeellinen suunnitelma osallistumis- ja vuorovaikutusmenettelystä sekä kaavan vaikutusten arvioinnista.

## 2. Suunnittelualue

Tarkastelun kohteena oleva alue sijaitsee Levin ympäristien varrella. Suunnittelualueen laajuus on noin 22 ha. Kuva 1 ja 2.



Kuva 1. Ote maastotietokannasta ja suunnittelualue



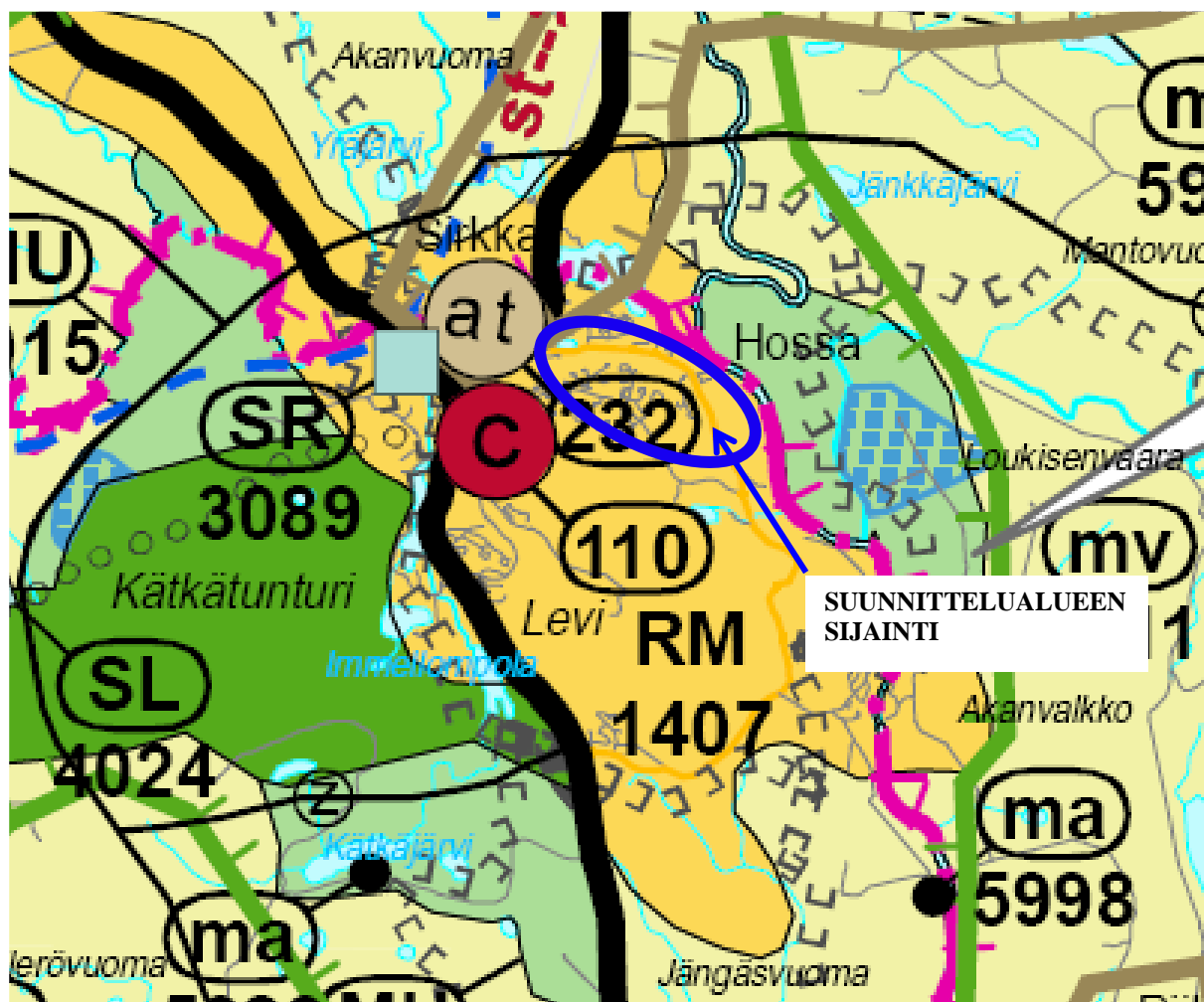
Kuva 2. Ilmakuva © Maanmittauslaitos 2021



### 3. Suunnittelun lähtökohdat

#### 3.1 Maakuntakaava

Asemakaavan suunnittelualue on Tunturi-Lapin maakuntakaava-alueella, jossa alue on osoitettu matkailupalvelujen alueeksi (RM). Kuva 3



Kuva 3. Ote Tunturi-Lapin maakuntakaavasta ja –merkinnöistä (25.11.2009)



### 3.2 Yleiskaava

Asemakaavan suunnittelualue on Levin ympäristön osayleiskaava osa 2- alueella, jonka kunnanvaltuusto on hyväksynyt 25.2.2008 § 14 ja Korkein hallinto-oikeus vahvistanut 5.10.2011/2826. Kuva 3.

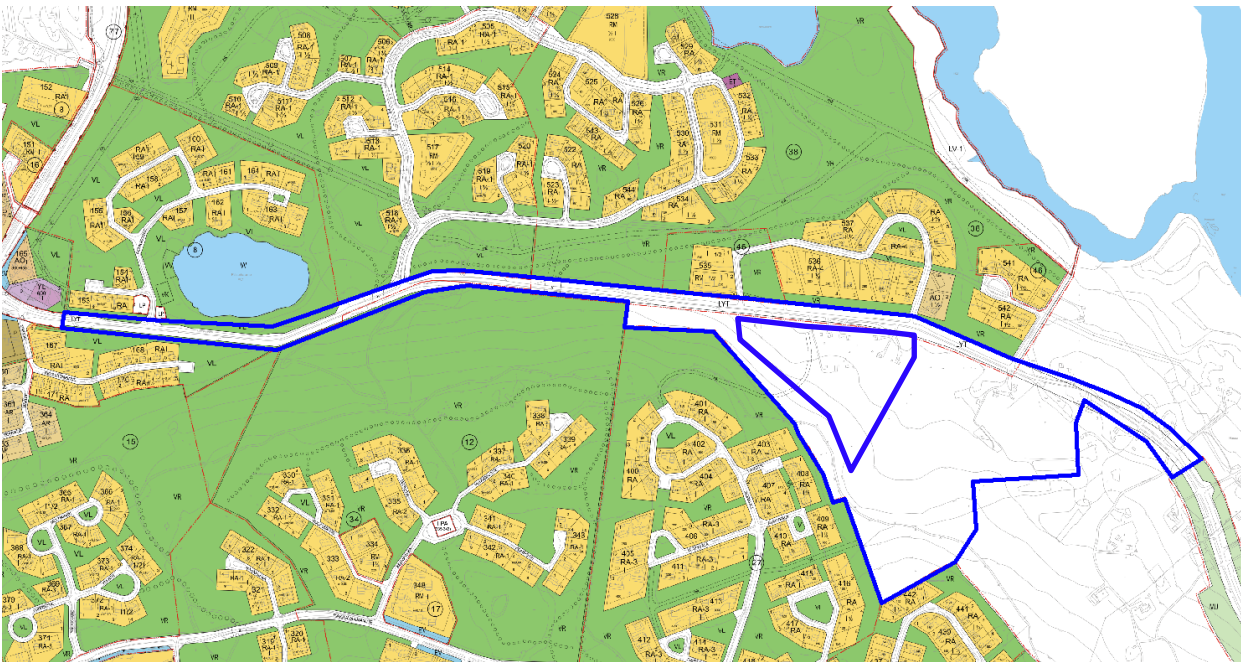


Kuva 4. Ote Levin ympäristön osayleiskaavasta (2008) sekä suunnittelualueen sijainti

### 3.3 Asemakaava

Alueella on voimassa seuraavat asema- ja rakennuskaavat:

- Kittilän Levi Petsukka, Sirkka korttelit: 152-164, 166-168, 170, 171  
Kv:n hyv. 17.5.1982, Lh:n vahv. 23.8.1982 U 2089
- Kittilän Levi, Rakka korttelit: 330-333, 335-347  
Kv:n hyv. 24.1.1986, Lh:n vahv. 13.6.1986 U 684
- Kittilän Levi, Levijärvi korttelit: 500-520  
Kv:n hyv. 26.6.1989, Lh:n vahv. 19.9.1989 U 1106
- Kittilän Levi, Levijärvi, Hossa korttelit: 504 rp, 2-4, 522-534, 536 rp 2-8, 537-540, 542-546  
Kv:n hyv. 24.9.1991, Lh:n vahv. 30.1.1992 U 62
- Kittilän Levi, Hossa Korttelit: 535 ja 541  
Kv:n hyv. 15.11.1993 § 109, Lh:n vahv. 30.6.1994 Y 505



*Kuva 5. Ote Levin ajantasa-asemakaavasta ja suunnittelualueen rajaus*

### 3.4 Pohjakartta

Alueelle on laadittu vuonna 2006 pohjakartta, jonka Maanmittauslaitos on hyväksynyt 14.12.2007 kaavan pohjakartaksi MML 39/621/2007.

### 3.5 Maanomistus

Asemakaavamuutoksen kohteena olevan alueen omistajina on Kittilän kunta, yrityksiä sekä yksityisiä maanomistajia.

Kittilän kunta tekee tarpeellisilta osin maanomistajien kanssa maankäyttö- ja rakennuslain (MRL 91 b §) mukaiset maankäyttösopimukset.

## 4. Suunnittelun tavoitteet

Asemakaavamuutoksen laatiminen on lähtenyt valtuustoaloitteesta ja maanomistajan tekemästä hakemuksesta. Tavoitteena on Levin ympäristien tiealueen tarkastaminen vastaamaan olemassa olevaa ja tulevaa käyttöä varten sekä asemakaavan laatiminen tiealueeseen rajoittuville kiinteistöille.

## 5. Selvitettävät asiat

Kaavaa laadittaessa tehdään tarpeelliset MRL 9 §:n mukaiset selvitykset sekä luonto- ja maisemaselvitykset.

Valtakunnallisten alueidenkäyttötavoitteiden toteutuminen alueella selvitetään.



## 6. Laadittavat vaihtoehdot

Kaavoituksen yhteydessä laaditaan tarpeelliset vaihtoehtoiset maankäytön mallit ja suoritetaan niiden vaikutusten sekä ratkaisujen perusteiden arviointi.

## 7. Arvioitavat vaikutukset

Kaavoituksen yhteydessä selvitetään ja arvioidaan kaavan toteutumisesta aiheutuvia vaikutuksia:

- ✓ Ympäristövaikutukset (vaikutukset luonnonympäristöön; kasvillisuuteen sekä pinta- ja pohjavesiin)
- ✓ Vaikutukset rakennettuun ympäristöön
- ✓ Taloudelliset vaikutukset (Yhdyskuntatekniset ja kadunrakentamiskustannukset)
- ✓ Liikenteelliset vaikutukset
- ✓ Sosiaaliset vaikutukset (Työllisyys, liikenneturvallisuus, palvelujen kehittämistarve)
- ✓ Vaikutukset maisemaan ja taajamakuvaan
- ✓ Turvallisuusvaikutukset

## 8. Osalliset

Selvityksen perusteella osallisia ovat:

### *Maanomistajat ja asukkaat:*

- ✓ Alueen ja sen lähiympäristön maanomistajat ja asukkaat (valtio, yksityiset, yhteisö)
- ✓ Alakylän paliskunta

### *Yhdyskuntatekniikka:*

- ✓ Levin Vesihuolto Oy
- ✓ Rovakaira Oy
- ✓ Lapeco

### *Kunnan hallintokunnat:*

- ✓ Rakennus- ja ympäristölautakunta

### *Viranomaiset:*

- ✓ Kittilän kunta
- ✓ Lapin ELY-keskus
- ✓ Lapin Liitto
- ✓ Lapin hyvinvointialue / Pelastustoimi
- ✓ Lapin maakuntamuseo



## 9. Osallistuminen ja vuorovaikutuksen järjestäminen

- ✓ Kaavan vireille tulosta on ilmoitus kunnan ilmoitustaululla, Kittilä Lehdessä ja kirjeitse kaavoitettavan alueen ja siihen rajoittuvien alueiden maanomistajille. Varataan mahdollisuus tutustua osallistumis- ja arviointisuunnitelmaan, joka asetetaan nähtäville Kittilän kunnan tekniselle osastolle sekä Internet-sivulle osoitteeseen [www.kittila.fi](http://www.kittila.fi).
- ✓ Maankäyttö- ja rakennuslain (66 §) mukainen neuvottelu ELY-keskuksen ja muiden viranomaisten kanssa (tarvittaessa).
- ✓ Maankäyttö- ja rakennusasetuksen (30 §) mukainen kuuleminen: Kaavan valmisteluaineisto asetetaan nähtäville Kittilän kunnan tekniselle osastolle sekä Internet-sivulle osoitteeseen [www.kittila.fi](http://www.kittila.fi). Osallisilla ja kunnan jäsenillä on mahdollisuus lausua mielipiteensä kaavaluonnoksesta. Kuulemisesta tiedotetaan kunnan ilmoitustaululla, Internet-sivuilla, Kittilälehdessä ja kirjeitse kaavoitettavan alueen ja siihen rajoittuvien alueiden maanomistajille.
- ✓ Kunnanhallituksen käsittely.
- ✓ Maankäyttö- ja rakennuslain (65 §) mukaisesti kaavaehdotus asetetaan julkisesti nähtäville Kittilän kunnan tekniselle osastolle sekä Internet-sivulle osoitteeseen [www.kittila.fi](http://www.kittila.fi). Nähtävillä olosta tiedotetaan kunnan ilmoitustaululla, Internet-sivuilla, Kittilälehdessä ja kirjeitse kaavoitettavan alueen ja siihen rajoittuvien alueiden maanomistajille. Osallisilla ja kunnan jäsenillä on mahdollisuus tehdä muistutus kaavaehdotuksesta.
- ✓ Maankäyttö- ja rakennusasetuksen (26 §) mukainen viranomaisneuvottelu (tarvittaessa).
- ✓ Kunnanvaltuuston hyväksyminen.

## 10. Alustava aikataulu

OAS:n laadinta	8/2021
Vireilletulo (MRL 63 §)	8/2021
Valmisteluvaiheen nähtävilläpito (MRL 30 §)	9/2023
Kaavaehdotuksen nähtävilläpito (MRL 65 §)	1/2024
Viranomaisneuvottelu / kaavaneuvottelu (tarvittaessa)	1/2024
Kunnanvaltuuston hyväksymiskäsittely	4/2024



## 11. Kaavoitusprosessin kulku

### 11.1 Kunnanhallituksen ja teknisen lautakunnan käsittelyt

- ✓ 28.1.2021 § 23 tekninen lautakunta päätti Levin ympäristien (Hossan) asemakaavan alue-rajauksesta ja vireille laittamisesta.

### 11.2 Kuulutukset Kittilä-lehdessä

- ✓ 26.8.2021 kuulutus asemakaavamuutoksen vireilletulosta ja osallistumis- ja arviointisuunnitelman nähtävilläpidosta.
- ✓ .. .. 2021 kuulutus kaavaluonnoksen ja valmisteluaineiston nähtävilläpidosta.
- ✓ .. .. 2022 kuulutus ehdotusvaiheen nähtävilläpidosta
- ✓ .. .. 2022 kuulutus asemakaavamuutoksen voimaantulosta

## 12. Yhteystiedot

Kaavoituksesta ja maankäytöstä vastaavat Kittilän kunnassa vt. tekninen johtaja Esa Summanen, maanmittausinsinööri Toni Juuti ja maanmittausteknikko Veli-Matti Virtanen.

Osoite: Valtatie 15, 99100 Kittilä  
puhelin: 040 356 500

Kittilässä, 14.9.2023

*Toni Juuti*

Toni Juuti