



# *Kittilän kunnan graafinen ohjeistus*

Kesäkuu 2023



Kittilän kunta

*Vinkki: Tämän ohjeen sivuilta tästä kohtaa löydät tiivistettynä sivun ydinasian! Ohje on tarkoitettu Kittilän kunnan työntekijöille visuaalisen viestinnän avuksi. Se annetaan myös avuksi visuaalista ja graafista suunnittelua kunnalle tekeville yhteistyökumppaneille.*

# Sisältö

3	Johdanto
4	Ahma- ja vaakunalogot Kittilän tunnuksina
5	Ahma- ja vaakuna-yhteislogo
6	Ahma- ja vaakunalogojen käyttö muiden logojen kanssa
7	Ahmalogo
8	Ahmalogon suoja-alue ja minimikoko
9	Vaakunalogo
10	Vaakunalogon suoja-alue ja minimikoko
11	Logon sallitut ja kielletyt käyttötavat
12	Logoversiot– <i>Toimialojen ja palvelujen omat logot</i>
13	Logoversiot– <i>Toimialojen ja palvelujen omat logot</i>
14	Ahmakeuosi
15	Värit
16	Typografia
17	Grafiikka
18	Some-kuvat
19	Esimerkkejä eri sovelluksista

*Graafinen ohje auttaa yhtenäisen ilmeen luomisessa.*

*Kittilän kunnan visuaalisen ilmeen muodostavat:*

- kultainen ahmalogo ja kunnan vaakuna
- värikäs Ahman vuodenajat -kuosi
- kuosista johdetut graafiset elementit ja värit
- käytettävät fontit
- grafiikka ja valokuvat

Kunnan graafinen ohje helpottaa kunnan visuaalisen ilmeen soveltamista erilaisiin viestinnän tarkoituksiin ja antaa siihen tarvittavia työkaluja. Ohje auttaa pitämään suunnitellun ilmeen yhdenmukaisena ja hallittuna.

Kun ilme on yhtenäinen, on kunta ja sen palvelut helpommin tunnistettavia. Graafinen ohje varmistaa, että kunnalla on

- selkeä logo
- logon ja vaakunan suhde
- tietty värimaailma
- typografia eli fontit
- sekä yhtenäinen visuaalinen sommittelutapa esimerkiksi lehti-ilmoituksissa, erilaisissa painotuotteissa, tulosteissa ja sähköisessä viestinnässä.

### ***Graafinen ilme tuo esiin vision***

KITTILÄN VISIO ON: Kittilä – puhdasta kultaa

Taustalla on ajatus, että Kittilä on puhdasta kultaa monella eri tasolla.

Graafinen ilme tuo esille vision kunnan ahma-logon muodossa

– kunnan päätunnuksena käytetään vaakunan rinnalla kultaisenväristä ahmalogoa.

### ***Graafinen ilme tukee arvoja***

KITTILÄN ARVOT OVAT:

Luonto – Inhimillisyys - Vieraanvaraisuus – Edelläkävijyys.

Kunnan graafinen ilme mukailee arvoja. Ahman vuodenajat -ilmeessä näkyy monipuolinen luontomme vuodenaikoinen. Ilme on helposti lähestyttävä ja värejä rohkeasti ilmentävä.

### ***Graafinen ilme tukee työtä***

Yhtenä kuudesta Kittilän kuntastrategiassa mainitusta painopistealueesta on positiivinen viestintä ja imago. Tämän toteuttamisessa auttaa yhdenmukainen, tunnistettava ja tyylikäs graafinen ilme. Muita painopistealueita, joita graafinen ilme osaltaan on tukemassa, ovat yhteisöllinen ja osallistava Kittilä, viihtyisä ympäristö, elinvoimatyö sekä digitaalisuuden kehittäminen.

### ***Juhlavuoden ilmeestä kunnan visuaaliseksi ilmeeksi***

Ahman vuodenajat -ilme tilattiin Kittilän 150-juhlavuoden ilmeeksi suunnittelija Jukka Puljujärveltä. Ilme sisältää Kittilä-ahmalogon useissa eri väreissä ja Kittilä-kuosin, jossa värikkäät ahmat muodostavat raporttikokonaisuuden. Ilme julkistettiin ja otettiin käyttöön Kittilän 150-vuotisjuhlassa 28.3.2018. Juhlavuoden aikana saadut kokemukset osoittavat ilmeen monikäyttöisyyden ja soveltuvuuden. Ilme on otettu hyvin vastaan mm. kuntalaisten, matkailijoiden, sidosryhmien ja kunnan työntekijöiden keskuudessa. Kunnanhallituksen päätöksellä ilme valittiin juhlavuoden jälkeen Kittilän kunnan uudeksi graafiseksi ilmeeksi.

*Keltasävyistä (kultaista) ahmalogoa ja vaakunalogoa käytetään kunnan viestinnässä pääosin aina yhdessä.*

*Ulkoisessa viestinnässä ja markkinoinnillisissa tarkoituksissa voi käyttää pelkkää ahmalogoa, kunnan sisäisissä ja virallisissa asiakirjoissa voi käyttää pelkkää vaakunalogoa.*

## **Ahma- ja vaakunalogot Kittilän tunnuksina**

Keltasävyistä (kultaista) ahmalogoa ja vaakunalogoa käytetään kunnan viestinnässä pääosin aina yhdessä.

Ahmalogo tuo kevyempää graafista ilmettä ja vaakunalogo on puolestaan merkki, että kyseessä on Kittilän kunnan tuottama asiakirja ja palvelu. Vaakunalogo on kunnan allekirjoitus, jonka on oltava näkyvillä kaikessa kunnan toiminnassa.

Ahmalogo voidaan sijoittaa painetun tai sähköisen materiaalin yläkulmaan ja vaakunalogo alakulmaan, ikään kuin kunnan allekirjoitukseksi. Ahmalogo ja vaakunalogo voidaan sijoittaa myös rinnakkain, silloin ahmalogo tulee vasemmalle puolelle ja vaakunalogo oikealle puolelle.

Ahmalogoa ja vaakunalogoa käytetään kunnan viestinnässä pääosin aina yhdessä, erityisesti kunnan omissa tuotetuissa materiaaleissa. Jos kuitenkin esimerkiksi tilanpuutteen vuoksi tai muusta syystä on käytettävä vain toista, ulkoisessa viestinnässä ja markkinoinnillisissa tarkoituksissa voidaan käyttää pelkkää ahmalogoa, ja puolestaan kunnan sisäisissä ja virallisissa asiakirjoissa voidaan käyttää pelkkää vaakunalogoa.



# Kittilän kunta

## Ahma ja vaakuna–yhteislogo

Yhteislogoista on käytössä kapeampi ja leveämpi versio, joita voidaan käyttää sen mukaan minkä muotoiseen ja kokoiseen tilaan logot sijoitetaan. Mikäli logolle varttu tila on hyvin pieni, valitaan kapeampi versio yhteislogosta, jolloin tekstikoko on suurempi.

Logot sijoitetaan ensisijaisesti valkoiseen tai vaaleaan taustaan. Poikkeustilanteissa ne voidaan sijoittaa tummaan taustaan, jolloin logojen tekstit tulee olla mustan sijaan valkoisella. Taustan tulee olla logojen alla kuitenkin hillitty, niin että logot erottuvat selkeäsi.



Kittilän kunta



Kittilän  
kunta



Kittilän kunta



Kittilän kunta

## Ahma- ja vaakunalogojen käyttö muiden logojen kanssa

Kun logoja käytetään yhdessä muiden logojen tai tunnusten kanssa, sijoitetaan ne mahdollisuuksien mukaan yhdelle vaakariville siten, että tunnusten korkeus on kaikissa sama. Järjestyksen määrää julkaisun tarkoitus. Kaikki tunnukset esitetään ensisijaisesti värillisinä.

Esimerkki käyntikortti



Kittilän kunta



Aluehallintovirasto



**KIDEVE**

Elinkeinopalvelut - Kittilä

*Yhtenäisyyden vuoksi ahmalogona käytetään vain keltasävyistä ahmaa, muita kuosin värejä ei käytetä yksinään logonomaisesti.*

*Ahmalogosta käytetään ensisijaisesti versiota, jossa on mukana Kittilän visio: Kittilä – puhdasta kultaa. Jos logo ja teksti toistuvat pienessä koossa, voi käyttää versiota, jossa lukee ahman alla Kittilä.*

## Ahmalogo

Värikäs Ahman vuodenajat -kuosi sisältää kahdeksan eriväristä ahmahahmoa, ja niistä keltasävyinen, kultainen ahma on valittu Kittilän kunnan logoksi. Yhtenäisyyden vuoksi muunvärisiä ahmoja ei käytetä yksittäisinä hahmoina logon kaltaisesti. Myöskään juhluvuoden (2018) logoja, joissa lukee Kittilä 150, ei enää käytetä arkiviestinnässä.

Ahmalogosta käytetään ensisijaisesti versiota, jossa on mukana Kittilän visio, Kittilä – puhdasta kultaa. Erityisesti kunnan viestinnässä ja markkinoinnissa käytetään tätä versiota.

Joissain tapauksissa voidaan käyttää versiota, jossa ahman alla lukee vain Kittilä. Tällainen tarve voi olla esimerkiksi silloin, kun logo ja teksti toistuvat pienessä koossa ja visiotekstistä ei saisi vaivatta selvää. Katso logon minimikoko ohjeen kohdasta 'Ahma-logon suoja-alue ja minimikoko'.

Ahmalogosta on olemassa myös kieliversioita: englanti ja venäjä. Tarpeen mukaan voidaan valmistaa versioita muillakin kielillä. Fontti ja tyyli tulee uusia versioita luodessa pysyä samanlaisena.

Ahmalogoa käytetään aina ensisijaisesti värillisenä ja sitä saa käyttää harmaasävyisenä vain poikkeustapauksissa, esimerkiksi jos koko tuloste tai painotuote on mustavalkoinen/harmaasävyinen.

Tummaa taustaa vasten logon sanat 'Kittilä puhdasta kultaa' tulee olla valkoisella. Yksiväristä, mustaa tai valkoista ns. ääriivialogoa käytetään sellaisissa erityistapauksissa, kun värillistä versiota ei voida käyttää, esimerkiksi painotuotteissa yksivärisissä painatuksissa. Vaalealle taustalle ääriivialogo painetaan mustana, tummalle taustalle valkoisena. Ahmakuviota ei tule käyttää logon tapaan ilman tekstiä "Kittilä" tai "Kittilä – puhdasta kultaa".

Ahmalogon mittasuhteita ei saa muuttaa.



Logon ympärillä oleva suoja-alue varmistaa, että logo erottuu hyvin. Logo pitää aina sijoittaa niin, että sen ympärille jää suoja-alue, jossa ei ole tekstiä, kuvaa tai muuta elementtiä.

## Ahmalogon suoja-alue ja minimikoko

Ahmalogon suoja-alue on rauhoitettu alue, jonka sisälle ei saa sijoittaa kuvaa tai tekstiä. Näin varmistetaan logon luettavuus ja painokelpoisuus joka tilanteessa. Ahmalogon suoja-alue on KITTILÄ-sanan I-kirjaimen korkeus, logon jokaisessa sivussa.

Logon minimikoko on määritelty, jotta varmistetaan logon luettavuus sekä painokelpoisuus pienessä koossa. Ahmalogon minimikorkeus on 10 mm ilman slogania ja 20 mm sloganin kanssa.

KITTILÄ-sana on rakennettu ja modifioitu Skia-fontista.





*Kittilän kunnan vaakunalogo on kunnan allekirjoitus, joka näkyy kaikessa kunnan toiminnassa.*

*Kittilän vaakunan on suunnitellut kittiläläinen taiteilija Einari Junntila vuonna 1963. Kittilän vaakunassa on hopeakentässä kävelevän ahman yläpuolella kaarilakio. Kaarilakio ja ahma ovat mustat, ahman varukset punaiset.*

Keltasävyistä (kultaista) ahmalogoa ja vaakunalogoa käytetään kunnan viestinnässä pääosin aina yhdessä. Kunnan sisäisissä ja virallisissa asiakirjoissa voidaan käyttää pelkkää vaakunalogoa. Kittilän kunnan vaakunalogo onkin kunnan allekirjoitus. Sen on oltava näkyvillä kaikessa kunnan toiminnassa.

Vaakunalogoa voidaan käyttää kolmessa eri muodossa:

1. tekstiosa vaakunan oikealla puolella yhdellä rivillä muodossa "Kittilän kunta" tai
1. tekstiosa vaakunan oikealla puolella kahdessa rivissä muodossa "Kittilän kunta" tai
2. tekstiosa vaakunan oikealla puolella muodossa "Kittilä".

Lyhyt muoto toimii esimerkiksi lehti-ilmoituksissa, joissa tilaa on vähän.

Lisäksi vaakunalogosta on kaksikielinen (suomi-englanti) ja englanninkielinen versio.

Erikoistapauksissa voi kunnan tunnuksena käyttää pelkkää vaakunaa, joka sopii kapeaan tilaan. Mustavalkoista versiota käytetään silloin, kun koko painotuote on mustavalkoinen/harmaasävyinen. Vaakunalogon tekstin väri tulee olla valkoinen silloin, kun tausta on tumma. Samoin tumman taustan yhteydessä vaakunan ympärillä täytyy olla ohut valkoinen reuna, jos vaakuna ei erotu riittävästi taustasta.

Vaakunan mittasuhteita ei saa muuttaa.

Fonttina on käytetty modifioitua Calibri Light -kirjasinta.



## Vaakunalogo



# Kittilän kunta



# Kittilän kunta



# Kittilä

Kaksikielinen ja englanninkielinen versio:



# Kittilän kunta

Municipality of Kittilä



# Municipality of Kittilä

*Vaakunalogon ja vaakunan ympärillä oleva suoja-alue varmistaa, että logo erottuu hyvin. Logo pitää aina sijoittaa niin, että sen ympärille jää suoja-alue, jossa ei ole tekstiä, kuvaa tai muuta elementtiä.*

Kittilän kunnan vaakunalogon suoja-alue on rauhoitettu alue, jonka sisälle ei saa sijoittaa kuvaa tai tekstiä. Näin varmistetaan logon luettavuus ja painokelpoisuus joka tilanteessa. Vaakunalogon suoja-alue on K-kirjaimen korkeus, logon jokaisessa sivussa.

Logon minimikoko on määritelty, jotta varmistetaan logon luettavuus sekä painokelpoisuus pienessä koossa.

Vaakunalogon minimikorkeus on 10 mm.



## Vaakunalogon suoja-alue ja minimikoko



Graafinen ohje kokonaisuudessaan ohjaa logojen oikeaan käyttöön. Tällä sivulla on esimerkkejä myös siitä, kuinka ahma- ja vaakunalogoja ei tule käyttää.

## Logon sallitut ja kielletyt käyttötavat

### Esimerkkejä sallituista käyttötavoista:



Varmista aina, että logon ja taustan välinen sävyero ja kontrasti ovat riittävän selkeitä.



Kunnan toimintayksikkö voi ottaa perustellusti käyttöön oman, erivärisen ahmalogon, kts. sivu 13



### Esimerkkejä kielletyistä käyttötavoista:



Vaakunan muoto ei erotu mustalla taustalla, käytetään äärivivalla varustettua versiota vaakunalogosta.



Logoa ei tule siljoittaa monivärisen tai rauhattoman taustakuvan päälle.



Ahmalogosta ei tule käyttää kuvion eri väri-versioita kunnan päälogona tai teksti PUHDASTA KULTAA kanssa.



Ahmaa ei tule käyttää ilman tekstiosaa.



Logoa saa käyttää vain virallisen tekstin kanssa.



Kittilän juhlavuoden (2018) logoja, joissa lukee Kittilä 150, ei enää käytetä arkiviestinnässä.



Erivärisiä yksittäisiä ahmahahmoja ei käytetä kuosista irrallaan.



Älä muuta logon mittasuhteita tai aseta sitä vinoon.



Ahmalogon ja vaakunalogon elementtejä ei tule muokata tai yhdistää uudella tavalla.

*Kunnan ilmeen yhtenäisyyden säilyttämiseksi kunnan toimialueet, tulosyksiköt ja palvelut voivat käyttää ahmalogosta versiota omalla nimellään. Muunlaisien kunnan toimintojen logojen käyttöä tulee harkita tarkkaan. Täältä sivulta löydät tarkempia ohjeita.*

## Logoversiot

Toimialojen ja palvelujen omat logot

### Toimialojen ja palvelujen omat logot

Kunnan toimiala, tulosalue tai palvelu voivat käyttää omalla nimellä varustettua keltaista tai muun väristä (kts. sivu 13) ahmalogoa omana tunnuksenaan. Suositus on, että näitä ns. alilogoja tehdään toimiala- ja tulosaluetasoisesti, harkitusti palvelukohtaisesti, ja silloin tapauksissa, kun se on tarpeen ja järkevää – kun toimialueella, tulosalueella tai palvelulla on esimerkiksi selvä oma asiakasryhmä, jolle viestitään. Lisäksi harkitusti voidaan toteuttaa ahmalogosta poikkeavia, omannäköisiä palvelujen logoja, esimerkiksi kunnan järjestämille tapahtumille tai erillispalvelulle. Tällöinkin logojen tulee olla yhteensopivia kunnan logon ja visuaalisen ilmeen kanssa. Tällaisista logoista tulee tehdä esitys kunnanjohtajalle.

### Tapahtumien logot ja ilmeet

Kunnan järjestämissä tapahtumissa ja tilaisuuksissa käytetään ensisijaisesti kunnan ilmettä ja logoa. Jos kunnan järjestämälle tapahtumalle tai tilaisuudelle on tarpeen luoda oma erillinen visuaalinen ilme, se on hyvä johtaa kunnan visuaalisesta ilmeestä. Kaikkia kunnan järjestämiä tapahtumia ja tilaisuuksia markkinoidessa ja niistä viestittäessä tulee käydä ilmi, että tapahtuma on kunnan järjestämä – tämä tapahtuu käyttämällä kunnan, toimialan tai palvelun ahmalogoa markkinointi- ja viestintämateriaaleissa.

### Hankelogot ja yhteistyölogot

Hankkeilla, joilla on erillinen rahoitus ja joissa kunta on mukana tai yhteistyössä, on usein oma logo ja visuaalinen ilme. Niiden logoja käytetään kunnan logojen rinnalla hankkeiden ja yhteistyön viestinnässä.



KITTILÄ

Kulttuuritoimi



KITTILÄ

Kierrätyskeskus



KITTILÄ  
PUHDASTA KULTTAA



Kittilän kunta



Aluehallintovirasto



KIDEVE  
Elinkeinopalvelut - Kittilä

Eri värisen ahmalogon käyttöönotto on perusteltua silloin, kun kyseessä on sellainen kunnan toimintayksikkö, joka tuottaa kuntalaisille ja muille asiakkaille suoraan markkinoitavia palveluita, ja esimerkiksi silloin, kun markkinointia tehdään palvelun omilla, erillisillä kanavilla ja esitteillä ja kun halutaan erottautua tietyille kohderyhmälle.

## Logoversiot

Toimialojen ja palvelujen omat logot

### Milloin kunnan toiminnolle voi ottaa käyttöön alilogon?

Kittilän kunnan kaikissa toiminnoissa ja viestinnässä käytetään pääasiassa aina keltaisen väristä ”Kittilä – Puhdasta kultaa” –ahmalogoa. Muun värisiä ahmalogoja voidaan harkitusti ja perustellusti kunnanjohtajan luvalla ja viestinnän kanssa yhteistyössä suunnitellen ottaa käyttöön alilogoiksi kunnan eri toiminnoille. Eri värisen ahmalogon käyttöönotto on perusteltua esimerkiksi silloin, kun kyseessä on sellainen kunnan toimintayksikkö, joka tuottaa kuntalaisille ja muille asiakkaille suoraan markkinoitavia palveluita, ja esimerkiksi silloin, kun markkinointia tehdään palvelun omilla, erillisillä kanavilla ja esitteillä ja kun halutaan erottautua tietyille kohderyhmälle. Alilogoja käytettäessä tulee aina huomioida, että viestinnässä ja markkinoinnissa tulee ilmi (esimerkiksi sanallisesti tai kunnan päälogoa tai vaakunaa lisänä käyttäen), että kyseessä on Kittilän kunnan tuottama palvelu.

Myös muita kuin ahmakuosista johdettuja logoja tai kuvioita voidaan harkitusti käyttää toimialoilla. Jo käytössä olevia ja vakiintuneita logoja voidaan käyttää jatkossakin kultaisen ahmalogon ja vaakunan kanssa yhdessä toimialoilla. Uusia, kunnan ahmakuosista poikkeavia logoja voidaan perustellusti ja harkitusti toteuttaa kunnanjohtajan luvalla.



KITTILÄ

Kunnan toiminto



KITTILÄ

Kunnan toiminto



KITTILÄ

Kunnan toiminto



KITTILÄ

Kunnan toiminto



KITTILÄ

Kunnan toiminto



KITTILÄ

Kunnan toiminto



KITTILÄ

Kunnan toiminto



KITTILÄ

Kunnan toiminto



Kittilän kunta

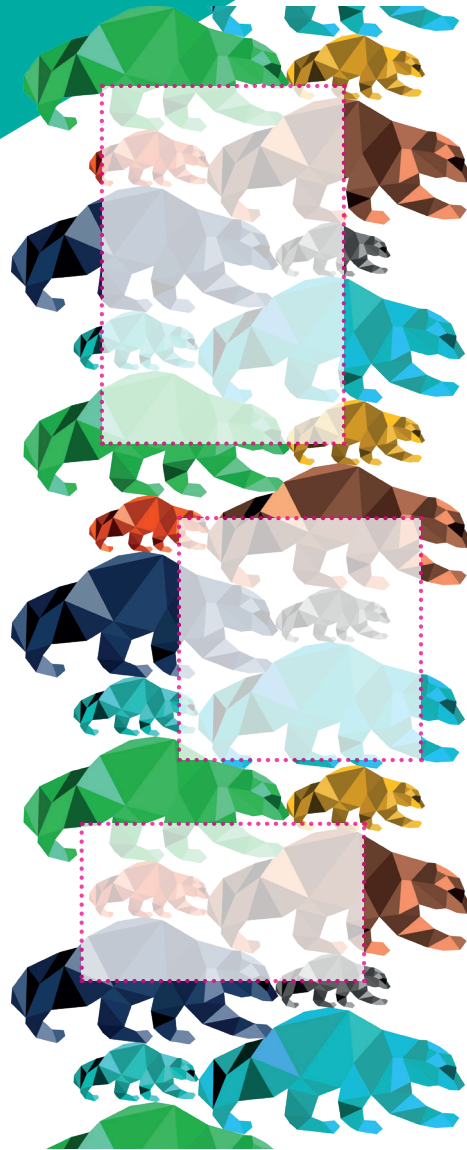
Ahman vuodenajat –kuosia voi käyttää monella tapaa graafisissa- ja painotuotteissa. Tältä sivulta löydät kuosin käyttöohjeet.

**Kuosi**

Kittilän visuaaliseen ilmeeseen kuuluu myös värikäs Ahman vuodenajat –kuosi, jossa eri värien sävyistä koostuvat ahmat toistuvat raporttina. Kuosi on monipuolinen, ja sitä voidaan soveltaen käyttää erilaisissa graafisissa ilmentymissä ja painotuotteissa.

Joissain tapauksissa, esimerkiksi painotuotteissa, kuosia voidaan käyttää mustavalkoisena tai ääriiviversiona.

Ahmakuosissa on toistuva kuvio eli raportti, ja sen on ensisijaisesti tarkoitus täyttää pinta-ala, jossa sitä käytetään. Yleensä raportti siis leikkautuu kaikilta neljältä sivulta. Lisäksi raporttia voidaan käyttää niin, että se leikkautuu kolmelta sivulta, mutta oikea sivu, ns. ahmojen kulkusuunta, ei leikkautu.



Kittilän kunta  
Municipality of Kittilä

**ETUNIMI SUKUNIMI**  
titteli  
titteli englanniksi tai hanke tms. tieto  
+358 (0)40 123 4567  
etunimi.sukunimi@kittila.fi

Kittilän kunta / Municipality of Kittilä  
Neuvonta / Info +358 (0)400 356 500  
Valtatie 15, FI-99100 Kittilä, FINLAND



Ahmalogon väreistä löytyy kaikki Lapin kahdeksan vuodenaikaa! Yksittäisiä erivärisiä ahmahahmoja ei käytetä kuosista irrallisina omina elementteinään, vaan niistä johdetaan tehostevärejä ja elementtejä visuaaliseen viestintään.

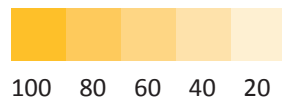
## Värit

Ahman vuodenaikat -värejä voidaan käyttää tehosteena esimerkiksi otsikoissa, viestinnän materiaalien väripinnoissa, esimerkiksi taustaväreinä eri materiaaleissa. Suositusvärit on poimittu kuosin erivärisistä ahmoista ja niiden koodit löytyvät alta.

**HUOM!** Erivärisiä yksittäisiä ahmahahmoja ei kuitenkaan käytetä kuosista irrallisina omina elementteinään, vaan niistä johdetaan tehostevärejä ja elementtejä visuaaliseen viestintään.

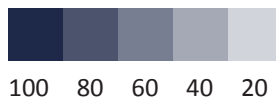
SADONKORJUU, KULTA

CMYK	0, 25, 100, 0
RGB	253, 194, 16
HEX#	FDC210



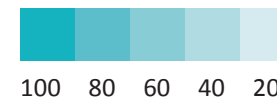
SININEN HETKI

CMYK	99, 87, 41, 41
RGB	30, 41, 73
HEX#	1E2949



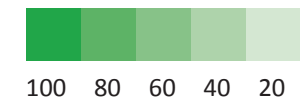
KEVÄT

CMYK	74, 6, 25, 0
RGB	14, 173, 192
HEX#	0EADC0



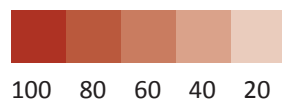
KESÄ

CMYK	82, 8, 100, 0
RGB	16, 156, 57
HEX#	109C39



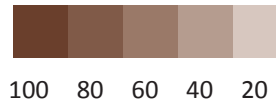
RUSKA

CMYK	21, 92, 100, 15
RGB	175, 46, 23
HEX#	AF2E17



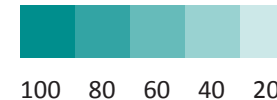
SYKSY

CMYK	40, 70, 79, 42
RGB	116, 67, 44
HEX#	74432C



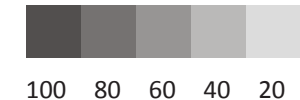
PAKKANEN

CMYK	100, 13, 50, 0
RGB	0, 142, 141
HEX#	008E8D



KAAMOSYÖ

CMYK	66, 58, 57, 38
RGB	xxx, xxx, xxx
HEX#	524F4E



Asiakirjoissa ja muissa viestinnän materiaaleissa, jotka näkyvät ulospäin, käytettävät fontit ovat: Arial, Calibri ja Open Sans.

Suosi pääasiassa näitä fontteja - erityistapauksissa voidaan käyttää muitakin!

## Typografia

### ARIAL:

Arkiviestintä ja viralliset asiakirjat, esimerkiksi:  
- asiakirjat, muistiot, tiedotteet, kuulutukset

ABCDEFGHIJKLMN**OPQRSTUVWXYZÄÖ**  
abcdefghijklm**nopqrstuvwxyzääö**  
1234567890(-,!.!?)&)

*ABCDEFGHIJKLMN**OPQRSTUVWXYZÄÖ***  
*abcdefghijklm**nopqrstuvwxyzääö***  
*1234567890(-,!.!?)&)*

**ABCDEFGHIJKLMN**OPQRSTUVWXYZÄÖ****  
**abcdefghijklm**nopqrstuvwxyzääö****  
**1234567890(-,!.!?)&)**

***ABCDEFGHIJKLMN**OPQRSTUVWXYZÄÖ*****  
***abcdefghijklm**nopqrstuvwxyzääö*****  
***1234567890(-,!.!?)&)***

### CALIBRI:

Painotuotteet ja sähköinen viestintä, esimerkiksi:  
- käyntikortit, esitteet, ilmoitukset, sähköposti

ABCDEFGHIJKLMN**OPQRSTUVWXYZÄÖ**  
abcdefghijklm**nopqrstuvwxyzääö**  
1234567890(-,!.!?)&)

*ABCDEFGHIJKLMN**OPQRSTUVWXYZÄÖ***  
*abcdefghijklm**nopqrstuvwxyzääö***  
*1234567890(-,!.!?)&)*

**ABCDEFGHIJKLMN**OPQRSTUVWXYZÄÖ****  
**abcdefghijklm**nopqrstuvwxyzääö****  
**1234567890(-,!.!?)&)**

***ABCDEFGHIJKLMN**OPQRSTUVWXYZÄÖ*****  
***abcdefghijklm**nopqrstuvwxyzääö*****  
***1234567890(-,!.!?)&)***

### OPEN SANS:

Tätä kirjasintyyppiä voidaan käyttää silloin, kun Arial ja/tai Calibri -kirjasimia ei ole saatavilla

ABCDEFGHIJKLMN**OPQRSTUVWXYZÄÖ**  
abcdefghijklm**nopqrstuvwxyzääö**  
1234567890(-,!.!?)&)

*ABCDEFGHIJKLMN**OPQRSTUVWXYZÄÖ***  
*abcdefghijklm**nopqrstuvwxyzääö***  
*1234567890(-,!.!?)&)*

**ABCDEFGHIJKLMN**OPQRSTUVWXYZÄÖ****  
**abcdefghijklm**nopqrstuvwxyzääö****  
**1234567890(-,!.!?)&)**

***ABCDEFGHIJKLMN**OPQRSTUVWXYZÄÖ*****  
***abcdefghijklm**nopqrstuvwxyzääö*****  
***1234567890(-,!.!?)&)***

Suosi pääasiassa näitä kolmea valittua fonttia, jotta kunnan viestintä näyttää yhtenäiseltä myös tekstien osalta. Huomioithan, että sähköpostitkin ovat kunnan viestintää.

Omissa ja sisäisissä muistioissa voi käyttää muitakin fontteja, samoin erityistapauksissa, esimerkiksi jos tapahtumalle tai muulle asialle halutaan oma selkeästi erottuva visuaalinen ilme.



Viestinnän sovelluksissa käytettävä grafiikka on johdettu Ahman vuodenajat -kuosista. Löydät tältä ja seuraavilta sivuilta esimerkkejä grafiikasta ja sovelluksista. Nämä pohjat ja mallit löytyvät intrasta työntekijöille.

## Grafiikka

Kittilän kunnan grafiikassa käytetään Ahman vuodenajat -kuosista ja ahmalogosta saatavaa muotokieltä.

Tässä muutama esimerkki, miten ahmalogon muotoa voi hyödyntää eri elementeissä. Graafisten elementtien lisäksi voi käyttää mallin mukaisesti tekstipalstan taitettuja laadukkaita valokuvia.

Graafiset toteutukset tulee toteuttaa tyylikkäästi ja niitä voi esimerkiksi tilata graafisen alan ammattilaisilta.

Tämä ohjeistus auttaa visuaalista ja graafista suunnittelua kunnalle tekeviä yhteistyökumppaneita.

Asiakorjapohjien ja powerpoint-esitysten elementteinä

Isot, kokosivun ilmoitukset

Kittilän kunta kehottaa

# Lorem ipsum dolor sit amet!

*in reprehenderit in voluptate velit esse cillum dolore eu fugiat nulla pariatur. Excepteur sint occaecat cupidatat non proident, sunt in culpa qui officia deserunt mollit anim id est laborum.*

*Reprehenderit in voluptate velit esse cillum dolore eu fugiat nulla pariatur. Excepteur sint occaecat cupidatat non proident, sunt in culpa qui officia deserunt mollit anim id est laborum.*

*Consectetur adipisicing elit, sed do eiusmod tempor incididunt ut labore et dolore magna aliqua. Ut enim ad minim veniam, quis nostrud exercitation ullamco laboris nisi ut aliquip ex ea commodo consequat. Duis aute irure dolor in reprehenderit in voluptate velit esse cillum dolore eu fugiat nulla pariatur. Excepteur sint occaecat cupidatat non proident, sunt in culpa qui officia deserunt mollit anim id est laborum.*

*Consectetur adipisicing elit, sed do eiusmod tempor incididunt ut labore et dolore magna aliqua. Ut enim ad minim veniam, quis nostrud exercitation ullamco laboris nisi ut aliquip ex ea commodo consequat. Duis aute irure dolor in reprehenderit in voluptate velit esse cillum dolore eu fugiat nulla pariatur. Excepteur sint occaecat cupidatat non proident, sunt in culpa qui officia deserunt mollit anim id est laborum.*

*Consectetur adipisicing elit, sed do eiusmod tempor incididunt ut labore et dolore magna aliqua. Ut enim ad minim veniam, quis nostrud exercitation ullamco laboris nisi ut aliquip ex ea commodo consequat. Duis aute irure dolor in reprehenderit in voluptate velit esse cillum dolore eu fugiat nulla pariatur. Excepteur sint occaecat cupidatat non proident, sunt in culpa qui officia deserunt mollit anim id est laborum.*

**LISÄTIETOJA:** Consectetur adipisicing elit, sed do eiusmod tempor incididunt ut labore et dolore magna aliqua. Ut enim ad minim veniam

**Kittilän kunta**

Valtatie 15, 99100 Kittilä  
+358 (0)400 356 500  
kittila.fi

Voit käyttää kunnan ilmettä myös kunnan palveluissa sosiaalisessa mediassa! Täältä sivulta löydät tarkempia ohjeita.

## Some-kuvakkeet

### Valmiit some-kuvakkeet

Valmiissa some-kuvakkeissa on kunnan Ahman vuodenajat -kuosi. Niistä on versioita kunnan vaakunnalla ja logolla sekä ilman niitä.

Some-päivityksissä, etenkin jos päivitykselle ei muuta kuvaa olemassa, voi hyödyntää kunnan ilmeellä olevia somekuvakkeita. Kuvakkeita on tehty sopiviksi eri somekanaviin; niitä on neliön- ja suorakaiteen mallisia. Kuvakkeet ovat kunnan ilmeellä ja väreillä varustettuja ja osassa on mukana myös vaakuna ja logo. Lisäksi on kuvakkeita, joihin voit lisätä tekstiä. Some-kuvakkeita voi hyödyntää muussakin viestinnässä, esimerkiksi verkkosivuilla ja –palveluissa.



### Muokattavat some-kuvakkeet – lisää oma teksti

Kittilän ilmeen väreillä on some-kuvakkeita, joihin voit lisätä oman tekstin – esimerkiksi lyhyen tiedotusasian tai tapahtuman.

Huomioi some-päivityksissä, että itse päivitykseen tulee tekstinä sama asia mitä lisäät kuvaan. Voit käyttää kaikkia värejä tehdessäsi some-päivityksiin kuvia, halutessasi valita väriksi sopivimman vuodenajan tai muuten käyttötarkoituksen mukaan.





KITTILÄ  
PUHDASTA KULTAA

### Kittilän kunta tiedottaa

Mieleni minun tekevi, aivoni ajattelevi lähteäni laulamahan, saa'ani sanelemahan, sukuvirttä suoltamahan, lajivirttä laulamahan.

**Lähe nyt kanssa laulamahan, saa kera sanelemahan yhtehen yhyttyämme, kahta'alta käytyämme!**

Lyökämme käsi kätehen, sormet sormien lomahan, lauloaksemme hyviä, parahia pannaksemme, kuulla noien kultaisien, tietä mielitehtoisien, nuorisossa nousevassa, kansassa kasuavassa! Mieleni minun tekevi, aivoni ajattelevi lähteäni laulamahan, saa'ani sanelemahan, sukuvirttä suoltamahan, lajivirttä laulamahan.

**LISÄTIETOJA:** saa kera sanelemahan yhtehen yhyttyämme, kahta'alta käytyämme!



Kittilän kunta

Valtatie 15, 99100 Kittilä  
+358 (0)400 356 500  
kittila.fi

82 x 100 mm



KITTILÄ  
PUHDASTA KULTAA

### Kittilän kunta tiedottaa

Mieleni minun tekevi, aivoni ajattelevi lähteäni laulamahan, saa'ani sanelemahan, sukuvirttä suoltamahan, lajivirttä laulamahan.

**Lähe nyt kanssa laulamahan, saa kera sanelemahan yhtehen yhyttyämme, kahta'alta käytyämme!**

Lyökämme käsi kätehen, sormet sormien lomahan, lauloaksemme hyviä, parahia pannaksemme, kuulla noien kultaisien, tietä mielitehtoisien, nuorisossa nousevassa, kansassa kasuavassa! Mieleni minun tekevi, aivoni ajattelevi lähteäni laulamahan, saa'ani sanelemahan, sukuvirttä suoltamahan, lajivirttä laulamahan. Lyökämme käsi kätehen, sormet sormien lomahan, lauloaksemme hyviä, parahia pannaksemme, kuulla noien kultaisien, tietä mielitehtoisien, nuorisossa nousevassa, kansassa kasuavassa! Mieleni minun tekevi, aivoni ajattelevi lähteäni laulamahan, saa'ani sanelemahan, sukuvirttä suoltamahan, lajivirttä laulamahan.

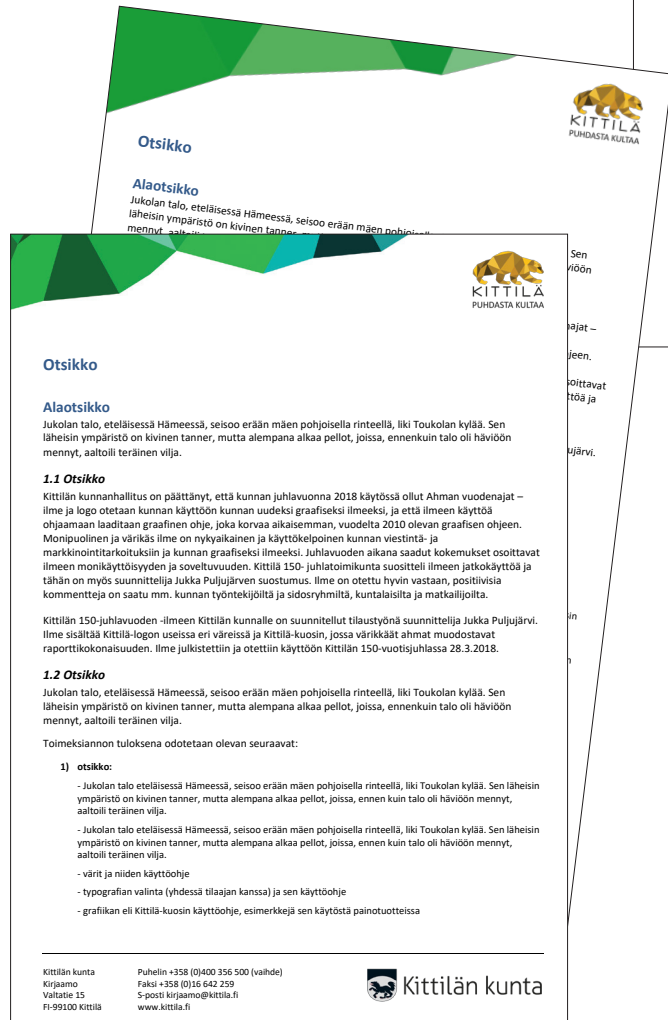
**LISÄTIETOJA:** saa kera sanelemahan yhtehen yhyttyämme, kahta'alta käytyämme!



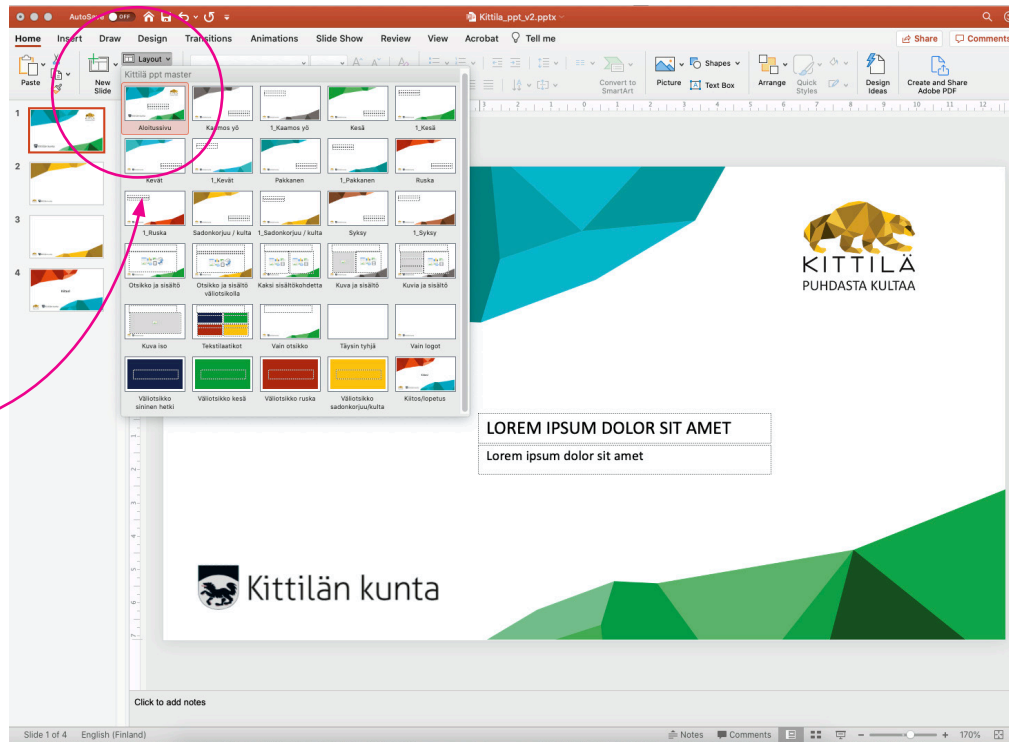
Kittilän kunta

Valtatie 15, 99100 Kittilä  
+358 (0)400 356 500  
kittila.fi

125 x 100 mm



Valittavana erilaisia asetteluita





  
 Lorem ipsum dolor sit amet  
**Kittilä!**  
 Mieleni minun tekevi, aivoni ajattelevi lähteäni laulamahan, saa'ani sanelemahan, sukuvirttä suoltamahan, lajivirttä laulamahan.  
 Lähe nyt kanssa laulamahan, saa kera sanelemahan yhtehen yhyttämme, kahta'alta käytyämme!  
 Lyökämme käsi kätehen, sormet sormien lomahan, lauloaksemme hyviä, paraha pannaaksemme, kuulla noien kultaisien, tietä miellehtoisien, nuorisossa nousevassa, kansassa kasuavassa!  





  
 Lorem ipsum dolor sit amet  
**Kittilä!**  

 Mieleni minun tekevi, aivoni ajattelevi lähteäni laulamahan, saa'ani sanelemahan, sukuvirttä suoltamahan, lajivirttä laulamahan.  

 Lähe nyt kanssa laulamahan, saa kera sanelemahan yhtehen yhyttämme, kahta'alta käytyämme!  



  
 Lorem ipsum dolor sit amet  
**Kittilä!**  

- Mieleni minun tekevi, aivoni ajattelevi lähteäni laulamahan, saa'ani sanelemahan, sukuvirttä suoltamahan, lajivirttä laulamahan.
- Lähe nyt kanssa laulamahan, saa kera sanelemahan yhtehen yhyttämme, kahta'alta käytyämme!
- Lyökämme käsi kätehen, sormet sormien lomahan, lauloaksemme hyviä, paraha pannaaksemme, kuulla noien kultaisien, tietä miellehtoisien, nuorisossa nousevassa, kansassa kasuavassa!


 Kittilän kunta  
[www.kittila.fi](http://www.kittila.fi)  kittilankunta


  
 Lorem ipsum dolor sit amet  
**Kittilä!**  


 Mieleni minun tekevi, aivoni ajattelevi lähteäni laulamahan, saa'ani sanelemahan, sukuvirttä suoltamahan, lajivirttä laulamahan.  

 Lähe nyt kanssa laulamahan, saa kera sanelemahan yhtehen yhyttämme, kahta'alta käytyämme!  

 Lyökämme käsi kätehen, sormet sormien lomahan, lauloaksemme hyviä, paraha pannaaksemme, kuulla noien kultaisien, tietä miellehtoisien.  

 Kittilän kunta  
[www.kittila.fi](http://www.kittila.fi)  kittilankunta


  
 KITTILÄ  
 PUHDASTA KULTAA  
  
 Tervetuloa  
 KITTILÄÄN  



  
 KITTILÄ  
 PUHDASTA KULTAA


  
 KITTILÄ  
 PUHDASTA KULTAA

Tervetuloa  
 KITTILÄÄN  




Kittilän kunta