



Kittilän lasten, nuorten ja perheiden palveluiden ja toiminnan opas



**KITTILÄN
PERHEKESKUS**
Mukana elämässä.

1. HYVINVOINTIALUEEN SOSIAALI- JA TERVEYSPALVELUT	3
NEUVOLAPALVELUT	3
ÄITIYSNEUVOLA	3
LASTENNEUVOLA	3
SEKSUAALITERVEYS- JA EHKÄISYNEUVONTA	4
MATKAILUTERVEYSNEUVONTA	4
OPISKELUHUOLTO	4
KOULU- JA OPISKELIJATERVEYDENHUOLTO	4
PSYKOLOGIPALVELUT	5
KURAATTORIPALVELUT	5
KITTILÄN TERVEYSKESKUS	5
KIIREELLINEN VASTAANOTTO JA ENSIAPU	5
EI-KIIREELLINEN HOIDONTARVE	6
LABORATORIO	6
RÖNTGEN	6
SUUN TERVEYDENHOITO	6
FYSIOTERAPIA	7
TOIMINTATERAPIA	7
PUHETERAPIA	7
MIELENTERVEYSPALVELUT	8
ERIKOISSAIRAANHOIDON PALVELUT	8
LASTENSAIRAUDET	8
LASTENPSYKIATRIAN PALVELUT ja NUORISOPSYKIATRIAN PALVELUT	8
PSYKIATRIA JA RIIPPUVUUKSIEN HOITO	8
SOSIAALIPALVELUT	9
KOLPENEEN KUNTOOUTUSOHJAUS JA KOMMUNIKAATIOPALVELUT	10
2. ARKI	10
KITTILÄN ENNALTAEHKÄISEVÄ PERHETYÖ	10
KELA	10
LASTEN KOTIHOIDON TUEN KUNTALISÄ	10
ASUMINEN KITTILÄSSÄ	10
3. VARHAISKASVATUS JA KOULUTUS	11
VARHAISKASVATUS	11
LAPSEN TUEN TARVE	12
ESIOPETUS	12
PERUSOPETUS	12
AAMU- JA ILTAPÄIVÄKERHO	13
ERITYISOPETUS JA OPPIMISEN TUKI	13
LUKIO	13
LEVI SNOW SPORT ACADEMY	13
AMMATILLINEN KOULUTUS	13
AMMATTIOPISTO LUOVI	14
4. NUORET	14
NUORISOPALVELUT	14
TYÖLLISYYPALVELUT	15
NUORTEN TYÖPAJATOIMINTA	15
KIERRÄTYSKESKUS, VIHREÄ AHMA JA HARRASTUSVÄLINELAINAAMO	16
KIDEVE ELINKEINOPALVELUT	16
5. VAPAA-AIKA	17
LIIKUNTA JA ULKOILU	17
KULTTUURI	17
KIRJASTO	18
REVONTULI-OPISTO	18
KOHTAAMISPAIKAT	18
KOLMAS SEKTORI	18
LAPIN ENSI- JA TURVAKODIN PALVELUT	19
6. SÄHKÖISET PALVELUT	20
7. PALVELUPOLUT	21
8. KARTAT	25

Tämän oppaan tarkoituksena on antaa tietoa Kittilän lasten, nuorten ja perheiden palveluista. Opas on tehty vuonna 2016 tilaustyönä Kittilälle, osana Sanna Koivuniemen Lapin ammattikorkeakoulun sosionomi Amk –opintojen opinnäytetyötä. Opas päivitettiin vuonna 2022 koskemaan kaikkia Kittilän perhekeskuksen palveluita ja sitä päivitetään vuosittain. Opas ja palveluiden tarkemmat tiedot löytyvät sähköisenä kunnan nettisivuilta osoitteesta www.kittila.fi/lapsiperheet. Palveluiden otsikoissa on myös suorat linkit palveluiden kotisivuille. Kunnan työntekijöiden sähköpostit ovat muotoa etunimi.sukunimi@kittila.fi ja hyvinvointialueen työntekijöiden sähköpostit muotoa etunimi.sukunimi@lapha.fi. Mikäli sähköpostin pääte on jotain muuta, se mainitaan erikseen oppaassa. Viimeisin päivitys 8/2024.

1. HYVINVOINTIALUEEN SOSIAALI- JA TERVEYSPALVELUT

NEUVOLAPALVELUT

Terveyskeskus, 2.kerros, Sairaالاتie 2
Neuvoloissa on käytössä takaisinsoittojärjestelmä.



ÄITIYSNEUVOLA

Perheteriimiin tuki ja palvelut ovat suunnattuja koko perheelle. Äitiyshuolto turvaa odottavan äidin, kohtuvauvan, vastasyntyneen ja perheenjäsenten parhaan mahdollisen hyvinvoinnin. Neuvolan palveluihin kuuluu myös perhevalmennus sekä vanhemmuuden ja parisuhteen tukeminen. Neuvolassa on mahdollisuus isyyden tunnustamiseen.

- Kittilän kirkonkylä Valtatiestä joen puoli ja Sirkka, Tepasto, Lompolo, Pulju, Rautuskylä, Hanhimaa, Pokka, Kuivasalmi, Kiistala, Tepsa, Kelontekemä:
Terveystenhoitaja Elina Lantto p. **040 525 5294**
- Kittilän kirkonkylä Valtatiestä jänkän puoli ja Köngäs, Raattama, Rauhala, Kaukonen, Kallo, Alakylä, Helppi, Kinisjärvi, Molkojärvi, Vuoma ja Ylläsjärvi:
Terveystenhoitaja Saija Jauhojärvi p. **040 716 0248**

LASTENNEUVOLA

Lastenneuvolatyö on lapsiperheiden parissa tehtävää työtä. Lastenneuvolassa tuetaan vanhempia turvallisessa, lapsilähtöisessä kasvatuksessa ja lapsen hyvässä huolenpidossa sekä parisuhteessa. Järjestämme neuvolassa ryhmäneuvoloita 2kk, 6kk ja 10kk ikäisille lapsille ja heidän perheille. Lastenneuvola tekee yhteistyötä muiden lasten parissa työskentelevien tahojen kanssa mm. varhaiskasvatus ja sosiaalipalvelut. Lastenneuvolassa järjestetään lapsen ja perheen terveystapaamisia, joihin sisältyvät seulontatutkimukset, rokottaminen, ohjaus, tuki ja neuvonta. Perheitä palvelevat terveystenhoitajan lisäksi lääkäri, psykologi, puheterapeutti, toimintaterapeutti, fysioterapeutti, suuhygienisti ja hammaslääkäri.

- Kittilän kirkonkylän Aholanperän alue ja sivukylät: Sirkka, Rauhala, Raattama, Köngäs, Tepasto, Lompolo, Pulju, Rautuskylä, Hanhimaa, Pokka, Kaukonen, Kallo, Alakylä, Helppi, Kinisjärvi, Molkojärvi, Vuoma ja Ylläsjärvi: Terveystenhoitaja Maija Rahko p. **040 525 5296**
- Kittilän kirkonkylä jänkän puoli Ansatiestä Sätkenään:
Terveystenhoitaja Saija Jauhojärvi p. **040 716 0248**
- Kittilän kirkonkylä Valtatiestä joen puoli Kurjennivantiehen saakka sekä Pakatti ja sivukylät: Kuivasalmi, Kiistala, Tepsa ja Kelontekemä:
Terveystenhoitaja Elina Lantto p. **040 525 5294**

SEKSUAALITERVEYS- JA EHKÄISYNEUVONTA

Neuvolassa annetaan perhesuunnittelu- ja seksuaaliterveysneuvontaa. Voit ottaa yhteyttä ehkäisyn valintaan ja raskaudensuunnitteluun liittyvissä asioissa tai epäillessäsi sukupuolitauditartuntaa. Terveystoimijat vastaavat oman alueen perheiden seksuaali- terveysneuvonnasta. Raskauden ehkäisy on maksutonta alle 25-vuotiaalle kittiläläisille sekä Kittilässä opiskeleville opiskelijoille.

Ehkäisyneuvola-asiakkaat:

- Kittilän kirkonkylä ja muut sivukylät (paitsi Sirkka):
Terveystoimija Saija Jauhojärvi p. **040 716 0248**
- Sirkka (postinumero 99130): Terveystoimija Elina Lantto p. **040 525 5294**

Lapsiperheiden osalta ehkäisyneuvonta oman alueen terveystoimijan kautta.

- Terveystoimija Saija Jauhojärvi p. **040 716 0248**
- Terveystoimija Elina Lantto p. **040 525 5294**
- Terveystoimija Maija Rahko p. **040 525 5296**

MATKAILUTERVEYSNEUVONTA

Neuvolan terveystoimija auttaa matkailuun liittyvissä rokotusasioissa.

- Terveystoimija Maija Rahko p. **040 525 5296**

OPISKELUHUOLTO

Opiskeluhoito toimii koululaisten ja opiskelijoiden sekä heidän perheidensä parissa. Opiskeluhoollolla tarkoitetaan oppilaan ja opiskelijan hyvän oppimisen, psyykkisen ja fyysisen terveyden sekä sosiaalisen hyvinvoinnin edistämistä ja ylläpitämistä sekä niiden edellytyksiä lisäävää toimintaa koulu- ja oppilaitosyhteisössä. Oppilashuoltotyötä ohjaa lapsen edun ensisijaisuus ja hänen hyvinvointinsa edistäminen.

KOULU- JA OPISKELIJATERVEYDENHUOLTO

Kouluterveydenhuollon tavoitteena on koko kouluyhteisön hyvinvoinnin ja oppilaiden terveyden edistäminen sekä terveen kasvun ja kehityksen tukeminen yhteistyössä oppilaiden, vanhempien, opettajien ja oppilashuollon muun henkilöstön kanssa.

Kouluterveydenhuoltoon kuuluvat vuosittaiset terveystarkastukset, joista ensimmäisen, viidennen ja kahdeksannen luokan terveystarkastukset ovat laajoja. Laajan terveystarkastuksen tekevät terveystoimija ja lääkäri. Lukiossa ja toisen asteen ammatillisissa oppilaitoksissa opiskeleville tehdään terveystarkastus ensimmäisenä ja toisena opiskeluvuonna. Ensimmäisenä vuonna terveystarkastuksen tekee terveystoimija, toisena vuonna lääkäri. Opiskelijaterveydenhuolto vastaa myös koululaisten ja opiskelijoiden seksuaaliterveysneuvonnasta, kutsuntarkastuksista ja matkailuterveysneuvonnasta. Kouluterveydenhuoltoon ei sisälly varsinainen sairaanhoito. Äkillisesti sairastunutta lasta ei tule lähettää kouluun, vaan arvion lapsen koulukuntoisuudesta tekee vanhempi.

- Kirkonkylän yläkoulu, Redun ja Luovin Kittilän toimintayksiköt, Alakylä, Kaukonen, Kittilän lukio:
Terveystoimija Minna Kantola p. **040 673 5324** (puhelut, takaisinsoitto)
tekstiviestit **045 739 76581**
- Kirkonkylän alakoulu, Sirkkan koulu ja kutsuntatarkastukset: Terveystoimija Heli Harju
p. **040 825 6677** (puhelut, takaisinsoitto) tekstiviestit **045 739 76586**
- Kouluhammaslääkäri ajanvaraus, p. **040-546 3901**

PSYKOLOGIPALVELUT

Psykologin toimenkuvassa painottuvat lasten ja nuorten psyykkisten, sosiaalisten sekä kasvatukseen ja kehitykseen liittyvien ongelmien ennaltaehkäiseminen, varhainen toteaminen, psykologiset tutkimukset, ohjaus, neuvonta, hoito ja kuntoutus yhteistyössä perheiden, neuvolan, päivähoidon ja sosiaalitoimen kanssa. Psykologille ohjaututaan pääsääntöisesti varhaiskasvatuksen, koulun tai terveydenhuollon henkilöstön suosituksesta.

- Psykologi Johanna Saine p. **0400 356 457**

KURAATTORIPALVELUT

Koulukuraattorit tekevät kouluilla ennaltaehkäisevää ja varhaisen tuen työtä lasten ja nuorten parissa. Kittilän kunnan alueella työskentelee kaksi koulukuraattoria. Heidän tehtävänä on tukea lapsia ja nuoria erilaisissa kouluun, kotiin, kaverisuhteisiin tai vapaa-aikaan liittyvissä elämän pulmatilanteissa koulunkäynnin sujumisen näkökulmasta. Koulukuraattoreilla on työtilat jokaisella koululla tapaamisia varten ja kuraattoripalvelut ovat ajanvarauksella oppilaiden saatavilla. Koulukuraattoreihin voivat olla yhteydessä lapset/nuoret itse, vanhemmat, opettajat, koulun oppilashuollon henkilöstö sekä muut yhteistyötahot. Koulukuraattorit tavoittaa ensisijaisesti Wilman kautta, mutta myös puhelimitse ja sähköpostilla.

- Koulukuraattori Annika Aartola (Alakylän koulu, Lukkarin koulu, yläkoulu, lukio ja Luovi)
p. **040 537 8724**
- Koulukuraattori Iita Pulkkinen (Kaukosen koulu, Sirkan koulu, yläkoulu, lukio ja Redu)
p. **0400 398 709**

KITTILÄN TERVEYSKESKUS

Sairaالاتie 2, 99100 Kittilä
Avoterveydenhuollon osastonhoitaja Tanja Gullsten
p. **040 774 2406**
Ambulanssi tilataan numerosta 112



Omavirtun osalta käytössäsi on sähköinen yhteydenotto terveyskeskukseen. Voit ottaa yhteyttä Kittilän terveyskeskukseen sähköisen lomakkeen avulla, silloin kun sinulle sopii. Yhteydenoton voit tehdä esimerkiksi seuraavissa tilanteissa: liitteiden toimittaminen, yhteydenotto pitkäaikaissairauksien tai uusien oireiden vuoksi, ajanvaraus terveyskeskukseen. Yhteydenoton tehtyäsi olemme sinuun yhteydessä viimeistään kolmen arkipäivän kuluessa.

KIIREELLINEN VASTAANOTTO JA ENSIAPU

Kiireellinen vastaanotto arkisin klo 8-16

Lääkäreiden kiireellinen vastaanotto ja sairaanhoitajan vastaanotto, ajanvaraus p. **0400 356 498** - sairaanhoitaja tekee puhelimesta ja tarpeen mukaan myös sairaanhoitajan vastaanotolla hoidon tarpeen arvion, jonka mukaan jatkohoitosi määräytyy.

Kittilän terveyskeskuksen kiireellinen lääkärin ajanvarausvastaanotto käyttää takaisinsoittopalvelua arkisin klo 8-16.

Palvelunumero ei ole koskaan varattuna eli yksi puhelu riittää. Asiakas pyytää takaisinsoiton, jolloin hänelle soitetaan takaisin mahdollisimman pian ja siinä järjestyksessä, milloin on ottanut yhteyttä.

Kiireelliset yhteydenotot iltaisin klo 16-21 sekä arkipäivinä klo 8-21

Arki-iltoina, viikonloppuiltoina ja arkipyhinä klo 8–21 Kittilä toimii ilta- ja viikonloppuvarallaolorenkassa Kolarin ja Muonio-Enontekiön kanssa (Kittilässä varallaolo joka kolmas vuorokausi). Kiireellisissä tapauksissa ottakaa aina ensin yhteys Kittilän terveyskeskukseen p. **0400 356 498**, iltaisin ja viikonloppuisin myös p. **040 180 7371**. **Sairaanhoitaja tekee hoidon tarpeen arvioinnin, minkä perusteella jatkohoito määräytyy.**

Yöpäivystys klo 21-08 toimii Lapin keskussairaalassa. Lääkäripäivystys palvelee välitöntä tai kiireellistä hoitoa vaativissa tilanteissa yöaikaan klo 21 – 08 Lapin keskussairaalan päivystyspoliklinikalla.

Hoidon tarpeen määrittelee omalla paikkakunnalla työskentelevä hoitaja, johon ensisijaisesti otetaan yhteys soittamalla p. **0400 356 498**, iltaisin ja viikonloppuisin myös p. **040 180 7371**.

EI-KIIREELLINEN HOIDONTARVE

Kun hoidon tarve ei ole kiireellinen, varataan aika kiireettömälle vastaanotolle lääkärille tai sairaanhoitajalle. Lääkäreiden kiireettömälle vastaanotolle ajanvaraus arkisin klo 10–14 p. **0400 356 498**. Kittilän kunnan terveyskeskuksen kiireetön ajanvarausvastaanotto käyttää takaisinsoittopuhelinjärjestelmää.

Sairaanhoitajan vastaanotto arkisin klo 8-16 p. **0400 356 498**

Sairaanhoitajan ajanvarauksella tehtävät toimenpiteet: kiireellinen hoidon tarpeen arviointi, yleinen terveysneuvonta, haavanhoitoja, ompeleen poistot, korvahuuhtelut, korvakontrollit (yli 4-vuotiaat lapset ja aikuiset), injektioiden antaminen (im. iv. sc.) ja verensiirrot, siedätushoidot sekä tulesvammojen hoidon arviointi ja toteutus (teippaukset, sidonnat, lastat, kipsaukset).

Reseptin uusinnat kanta.fi kautta tai mikäli reseptin uusinta ei onnistu kannassa, viestiä voi laittaa myös omavirtu kautta.

LABORATORIO

Laboratorio palvelee: ma-to klo 7.00 - 16.00 ja pe klo 7.00 - 13:45.

Verikokeita otetaan maanantaista torstaihin klo 7.00 - 14.00 ja perjantaina klo 7.00 - 8:30 (klo 8:30 jälkeen otetaan ainoastaan Marevan- ja päivystysnäytteitä).

Terveyskeskuksen laboratorio toimii ajanvarausperiaatteella. Näytteenottoajan voi varata sähköisesti www.Nordlab.fi tai soittamalla numeroon **020 619 8019** arkisin klo 7.00 - 17.00. Henkilökohtaista neuvontaa saat soittamalla numeroon **08 2377 8911** ma-to klo 8.00 - 16.00 ja pe 8.00 - 15.00. Tutkimustulokset saat omasta hoitoyksiköstäsi, esimerkiksi tutkimuslähetteen antaneelta lääkäriltä.

RÖNTGEN

Röntgen avoinna ma–to 8.15–15.45 ja pe 8.15-14.45

Röntgentutkimukset suoritetaan ainoastaan lääkärin läheteellä ja vastaukset/lausunnot röntgenkuvista antaa lähettävä lääkäri. Ajan voi varata joko röntgenistä puh. **040 834 3580** tai oman alueen hoitajilta.

SUUN TERVEYDENHOITO

Hammashoitola on avoinna ma–pe klo 8.00–15.00.

Ajanvaraus takaisinsoittojärjestelmällä ma–to klo 8.00–15.00, pe klo 8.00–14.30, numerosta 040 546 3901 (numeroon ei voi lähettää tekstiviestejä) Hoitoajan voi perua joko soittamalla numeroon **040 546 3901** tai lähettämällä tekstiviestin numeroon **045 73965604**.

Alle kouluikäisten hammashoito: Terveystenhoitajat tekevät 8 kk:n ikäisen lapsen neuvolakäynnillä lapsen ensimmäisen suun terveydentilan ja hoidon tarpeen arvioinnin. Terveystenhoitajan havaitessa tarvetta suun tarkempaan tutkimukseen, hän ohjaa vanhemmat varaamaan ajan suuhygienistille hammashoitolan ajanvarauksesta p. **040 5463901**. 10 kk:n ikäiset lapset kutsutaan ryhmäneuvolakäynnille neuvolaan, jossa on mukana terveystenhoitaja, suuhygienisti, puheterapeutti sekä perhetyöntekijä. Kaikki alle kouluikäiset lapset kutsutaan suuhygienistin vastaanotolle puolentoista, kolmen ja viiden vuoden ikäisinä. Suuhygienistin tekemän arvion perusteella käyntejä voi olla yksilöllisen tarpeen mukaan myös tiheämmin.

Koululaisten hammashoito: Kaikki koulujen oppilaat kutsutaan hammashoitolasta tarkastuskäynnille 1., 3., 5. ja 8. luokalla joko hammaslääkärille tai suuhygienistille. Yksilöllisen tarpeen mukaan käyntejä voi olla myös tiheämmin. Lisäksi kaikki 17-vuotiaat kutsutaan tarkastuskäynnille joko suuhygienistille tai hammaslääkärille.

Kiireellinen hammashoito: Arkipäivinä ajan kiireelliseen hammashoittoon saa hammashoitolan numerosta **040 546 3901**. Viikonloppuisin ja arkipäivinä hammaslääkäripäivystys kiireellisille tapauksille Lapin kuntien yhteistyönä klo 9.30–12 p. **010 633 8330** (Puheluhinta on 8,8 snt/min (ALV 24%))

FYSIOTERAPIA

Fysioterapia on lääkinällistä kuntoutusta, johon ohjautetaan lääkärin, kouluterveydenhuollon tai neuvolan kautta. Fysioterapiassa arvioidaan lapsen motorista kehitystä, liikkumista ja toimintakykyä. Fysioterapeutit toimivat yhteistyössä koulun ja neuvolan kanssa mm. perhevalmennuksen ja ryhmäneuvoloitten muodossa. Toimintamuotoina ovat lääkärin läheteellä annettavat hoidot, lapsen ja vanhempien ohjaus ja neuvonta, apuvälinepalvelut sekä kuntoutus ja asiantuntija-konsultaatiot. Fysioterapiaosastolla, terveyskeskuksen toisessa kerroksessa, työskentelee neljä fysioterapeuttia ja kotihoidossa yksi fysioterapeutti.

- Fysioterapiassa on käytössä palvelunumero ja takaisinsoittojärjestelmä numerossa **040 358 0054**. Voit olla yhteydessä myös tekstiviestitse numeroon **045 739 65582**.

TOIMINTATERAPIA

Toimintaterapia on lääkinällistä kuntoutusta, joka perustuu toiminnan terapeuttiseen käyttöön sekä asiakkaan ja toimintaterapeutin väliseen yhteistyöhön. Toimintaterapiassa edistetään asiakkaan itsenäisyyttä ja toimintamahdollisuuksia arjen toiminnoissa ja etsitään ratkaisuja päivittäisen elämän haasteisiin. Toimintaterapia voi toteutua vastaanotolla tai asiakkaan kotona, päiväkodissa, koulussa, harrastuksissa tai työpaikalla. Asiakkaina ovat niin lapset ja nuoret kuin aikuiset ja ikäihmiset. Hyvinvointialueen toimintaterapeutti tekee toimintakyvyn ja apuvälinetarpeen arvioita sekä ohjauskäyntejä toimintakykyä tukemaan. Toimintaterapiaan tullaan terveydenhuollon läheteellä esim. neuvolasta, kouluterveydenhuollosta tai vastaanotoilta.

- Toimintaterapeutti Maarit Havuposio p. **040 661 7119**

PUHETERAPIA

Puheterapia on lääkinällistä kuntoutusta, johon kuuluvat puheen, äänen, kielen ja kommunikaation häiriöiden tutkimus, kuntoutus ja ennaltaehkäisy sekä syömisen ja nielemisen toimintojen arviointi ja ohjaus. Puheterapia painottuu varhaiskuntoutuksena alle kouluikäisiin lapsiin ja aikuisneurologisiin asiakkaisiin. Terapia voi toteutua vastaanotolla, asiakkaan kotona tai varhaiskasvatuksen/koulun yksiköissä. Puheterapeutille ohjautetaan perusterveydenhuollon tai erikoissairaanhoidon läheteellä, jonka voi tehdä mm. terveystenhoitaja, lääkäri, psykologi, fysioterapeutti tai toimintaterapeutti. Puheterapeutin löydät terveyskeskuksen toisesta kerroksesta.

- Puheterapeutti Laura Korhonen p. **040 525 1055**, laura.korhonen2@lapha.fi

MIELENTERVEYSPALVELUT

Kittilän mielenterveyspalvelut tuottaa lähinnä aikuisväestölle matalan kynnyksen mielenterveyspalveluja. Lääkinnällisestä hoidosta vastaa ensisijaisesti terveyskeskus lääkäri tarvittaessa psykiatria konsultoiden. Palveluun voi hakeutua ilman lähetettä. Ajanvaraus joko soittamalla, tekstiviestillä tai sähköpostilla.

- Psykiatrinen sairaanhoitaja p. **040-708 4692** (puhelinaika ma-pe 12-13)
- Psykiatrinen sairaanhoitaja p. **040 708 4693** (puhelinaika ma-to 12-13)

ERIKOISSAIRAANHOIDON PALVELUT

LASTENSAIRAUDET

Keskussairaalan lastentautien poliklinikoilla ja osastoilla hoidetaan laaja-alaisesti kaikkia lasten sairauksia. Lastenneurologian poliklinikalla tutkitaan, hoidetaan ja kuntoutetaan lapsia, joilla on neurologisia sairauksia. Lastenkirurgian poliklinikan toiminta on jaettu neljään osa-alueeseen: lasten ortopedia, lasten urologia, lasten gastrokirurgia ja yleislastenkirurgia. Lastentautien vuodeosastolla hoidetaan: infektiopotilaita, korva-, nenä- ja kurkkusairauksien potilaita, kirurgisia ja neurologisia potilaita ja sisätauteja ja ihotauteja sairastavia lapsia

- Lapin keskussairaalan lastensairauksien puhelinpäivystykseen voi soittaa alle 15-vuotiaiden lasten päivystysluonteisissa asioissa lukuun ottamatta tapaturmia. Puhelinpäivystys palvelee joka päivä ympäri vuorokauden. Lastensairauksien puhelinpäivystykseen voit ottaa yhteyttä myös tilanteissa, joissa epäilet alle 16-vuotiaan joutuneen seksuaalirikoksen uhriksi. Virka-aikana ei-kiireellisissä asioissa ota ensisijaisesti yhteys omaan terveysasemaasi tai yksityisiin terveyspalveluihin. p. **040 642 8811**

LASTENPSYKIATRIAN PALVELUT ja NUORISOPSYKIATRIAN PALVELUT

Lastenpsykiatrialla tutkitaan ja hoidetaan psyykkisesti oireilevia alle 13-vuotiaita lapsia ja heidän perheitään erilaisissa elämän kriiseissä ja pulmatilanteissa yhteistyössä sosiaali-, terveys- ja koulutoimen kanssa.

Nuorisopsykiatrialla tutkitaan ja hoidetaan 13–17-vuotiaita vakavampia mielenterveyden häiriöitä sairastavia nuoria ja heidän perheitään yhteistyössä perusterveydenhuollon, sosiaalihuollon, opiskeluhuollon ja muiden viranomaisten kanssa.

- Lapin keskussairaalan lasten- ja nuorisopsykiatrian palveluohjaus ja neuvonta (LaNKA-tiimi): Palveluohjaus- ja neuvontapuhelin ma-pe klo 9-11 on tarkoitettu kaikille kansalaisille sekä kuntien toimijoille ja viranomaisille p. **040 635 9119**
- Lapin keskussairaalan nuorisopsykiatrian poliklinikka, jo hoitokontaktissa olevien nuorten asioiden hoitoon, esimerkiksi ajan perumiseen, p. **040 026 5315**

PSYKIATRIA JA RIIPPUVUUKSIEN HOITO

Psykiatrian perustehtävänä on tutkia, hoitaa ja kuntouttaa psykiatrasta erikoissairaanhoidon ja erityistason päihdepalveluita tarvitsevia kansalaisia. Hoidettavilla on eriasteisia mielenterveydenhäiriöitä, päihdeongelmia sekä psykiatrisia sairauksia.

- Lapin keskussairaalan mielenterveyspäivystyksen neuvonta- ja ohjauspuhelin on auki vuorokauden ympäri. Päivystyspuhelimesta saa ohjausta, neuvontaa ja hoidontarpeen arviointia sekä neuvontaa myös omaisille, sidosryhmille ja viranomaisille. p. **040 715 8400**

SOSIAALIPALVELUT

Valtatie 15, 99100 Kittilä

Kittilän **sosiaalipalveluissa** tarjotaan lakiin perustuvia palveluita eri väestö- ja ikäryhmille. Asiakkaille tehdään palvelutarpeen arviointi, päätös sekä suunnitelma. Sosiaalihuolto toteuttaa lapsiperheiden, lastensuojelun, perheoikeuden, työikäisten, vammaisten, päihdehuollon ja iäkkäiden palvelutehtäviä, jotka sisältävät erilaisia sosiaalipalveluja.

Lapsiperheiden sosiaaliohjauksesta saat tukea ja ohjausta perheiden erilaisissa elämäntilanteissa, esimerkiksi perheen arjen käytännön järjestelyissä, arjessa jaksamisessa, lasten kasvatuksen haasteisiin, taloudellisiin vaikeuksiin tai päihteiden käyttöön.

- [Ilmoitus sosiaalihuollon tarpeesta eli huoli-ilmoitus](#)
- [Lapsiperheiden ja lastensuojelun neuvonta ja asiointi](#)
- Sosiaalityöntekijä (lapsiperhepalvelut) Riikka Miettinen p. **040 489 5543**
- Sosiaaliohjaaja (lapsiperhepalvelut) Marjo Kurunlahti p. **040 487 8328**
- Sosiaaliohjaaja (lapsiperhepalvelut) Tiina Puotiniemi p. **040 587 0304**

Lastensuojelun asiakkuudessa olevat lapset ja nuoret ovat erityisen tuen tarpeessa ja lastensuojelun toimintaa ohjaa lastensuojelulaki, joka on erityislaki. Erityisen tuen tarpeella tarkoitetaan, että kasvuolosuhteet eivät turvaa lapsen kasvua ja kehitystä, tai lapsi omalla käyttäytymisellään vaarantaa kasvuun ja kehitystään. Lastensuojelu sisältää avohuollon tukitoimet, sijaishuollon ja jälkihuollon.

- [Lastensuojeluilmoitus](#)
- Lastensuojelun palvelupäällikkö Paula Viisainen p. **0400 139 684**

Perheoikeudelliset palvelut järjestetään seudullisena palveluna yhteistyössä Tunturi-Lapin kuntien (Kolari, Kittilä, Muonio ja Enontekiö) ja Pellon kunnan kanssa. Palvelut vanhemmuuden selvittämisen, elatussopimusten laatimisen sekä lapsen asumista, huoltoa ja tapaamisoikeutta koskevat sopimukset ja olosuhdeselvitykset.

- [Yhteydenottopyyntö lastenvalvojalle perheoikeudellisiin palveluihin](#)
- Lastenvalvoja Annabella Tolonen p. **040 648 2145**

Aikuissosiaalityö auttaa, jos olet yli 18-vuotias ja tarvitset tukea, ohjausta ja neuvontaa erilaisissa elämäntilanteissa. Voit ottaa yhteyttä, jos tarvitset tukea esimerkiksi toimeentulon, asumisen, joka päiväisessä arjessa selviytymisen, päihteiden käytön tai perhetilanteen vuoksi. Kuntouttava työtoiminta on tarkoitettu henkilöille, jotka ovat olleet työttömyyden tai muun syyn takia pitkään poissa työmarkkinoilta ja saavat joko työmarkkinatukea tai toimeentulotukea.

- [Aikuissosiaalityön ja toimeentulotuen neuvonta ja asiointi](#)
- Vastaava sosiaalityöntekijä (aikuissosiaalityö) Tiina Huilaja, p. **040 358 9281**
- Sosiaaliohjaaja (aikuissosiaalityö) Anne Matilainen p. **040 687 4421**
- Työvalmentaja (kuntouttava työtoiminta) Jouni Moilanen, p. **040 748 1506**
- Työvalmentaja (kuntouttava työtoiminta) Marja-Liisa Rantanen p.**040 809 8404**
- Työvalmentaja (kuntouttava työtoiminta) Marjut Korva, p. **0400 403 889**
- Etuuskäsittelijä Anne Korva p. **0400 356 429**

Vammaispalveluihin voit olla yhteydessä, jos tarvitset tukea asumiseen, liikkumiseen tai muihin arjen toimintoihin pitkäaikaisen vamman tai sairauden vuoksi.

- [Vammaispalvelujen neuvonta ja asiointi \(Pohjoinen\)](#)
- Sosiaalityöntekijä (vammaispalvelut) Eve Lääts p. **040 737 3269**
- Sosiaaliohjaaja (vammaispalvelut) Päivi Vuollo-Uusisalmi p. **040 131 9172**

KOLPENEEN KUNTOUTUSOHJAUS JA KOMMUNIKAATIOPALVELUT

Kolpeneen kuntoutusohjaaja tukee ja ohjaa yksilöä ja tämän toimintaympäristöä mahdollisimman itsenäiseen ja sujuvaan arkeen. Lähetteen kuntoutusohjaukseen voi saada terveyskeskuslääkäriltä ja palvelupäätöksen tekee sosiaalitoimi.

- Kuntoutusohjaaja Elina Ruokanen p. **040 825 7063**
- Kuntoutusohjaaja Henriikka Kilponen p. **040 482 9243**

2. ARKI

KITTILÄN ENNALTAEHKÄISEVÄ PERHETYÖ

Perhekeskuksen maksuton perhetyö on lyhytaikaista ja matalankynnyksen palvelua raskaana oleville sekä alle kouluikäisten lasten perheille. Perhetyö tukee ja ohjaa perheitä arjen haastavissa tilanteissa. Tilanteita voivat olla mm. itkuinen vauva, vanhemman väsymys, lasten kasvatuspulmat, arjen hallinnan vaikeudet ja verkostojen puute. Perhetyöntekijät toimivat neuvolan terveydenhoitajan työparina ja toiminnan piiriin ohjaututaan neuvolan terveydenhoitajan kautta.

- Perhetyöntekijä Terhi Tammela p. **040 664 1244**
- Perhetyöntekijä Tiina Korhonen p. **040 652 8587**



KELA

Kela tukee lapsiperheitä useilla etuuksilla raskausajasta alkaen. Kela turvaa pienituloisten perheiden arkea myös esimerkiksi yleisellä asumistuella ja perustoimeentulotuella.

Lähes kaikki Kela-asiat voi hoitaa verkossa tai puhelimesta. Kelan asiointipalvelussa eli OmaKelassa voi hakea etuuksia, lähettää liitteitä ja ilmoittaa muutoksista. OmaKelassa voi myös tarkistaa oman hakemuksen tilanteen ja etuuksien maksupäivät. Puhelinpalvelussa asiakas saa henkilökohtaista neuvontaa verkkoasiointiin ja hakemuksen tekemiseen. Puhelinpalvelussa voi myös jättää suullisen hakemuksen, jos mikään muu asiointitapa ei ole mahdollinen. Kelan puhelinpalvelu on avoinna joka arkipäivä klo 9–16. Elämäntilannekohtaiset palvelunumerot löytyvät osoitteesta www.kela.fi/soita-kelaan. Kelan Kittilän palvelupisteen ja kunnan asiointipisteen osoitteet sekä aukioloajat löytyvät suomi.fi-palvelusta.

LASTEN KOTIHOIDON TUEN KUNTALISÄ

Kittilän kunta maksaa lakisääteistä lasten kotihoidon ja yksityisen hoidon tukea. Niiden lisäksi kunta maksaa kotihoidon tuen kuntalisää, ja se maksetaan lakisääteisen kotihoidon tuen yhteydessä ilman erillistä hakemusta. Kuntalisän perusosaan maksetaan 300 euroa / perheen 1. lapsesta. Sisarusosa 70 euroa / perheen seuraavat alle kouluikäiset lapset. <https://www.kela.fi/kotihoidontuki>

ASUMINEN KITTILÄSSÄ

Kittilässä on omistus- ja vuokra-asuntoja ja hyvät puitteet vapaa-ajan asumiselle. Kunnan vuokra-asuntoja välittää Kittilän Vuokratalot Oy www.kittilanvuokratalot.fi

Kittilän kunnan kotisivuilta löydät paljon tietoa Kittilässä asumisesta ja rakentamisesta, mm myytävät omakoti- ja vapaa-ajan tontit on esitelty kunnan [Asuminen ja ympäristö](http://www-sivuilla) www-sivuilla. Yksityisten myymiä tontteja voi etsiä ottamalla yhteyttä kiinteistönvälittäjiin sekä paikallisten lehtien ja internetissä toimivien osto- ja myyntipalvelujen kautta.

3. VARHAISKASVATUS JA KOULUTUS

Sivistystoimen osasto kunnantalolla, Valtatie 15
vs. sivistystoimenjohtaja Petteri Kinnunen p. **040 705 7486**

VARHAISKASVATUS

Varhaiskasvatus on lapsen kasvatuksen, opetuksen ja hoidon muodostama kokonaisuus, jossa painottuu leikki, liikunta, luonto ja hyvä yhdessäolo. Tärkeä osa on myös ravinto- ja kulttuurikasvatus. Näin tuemme lapsen kehitystä, oppimista ja hyvinvointia. Kasvatus ja opetus suunnitellaan lapsikohtaisesti persoonalliset ominaisuudet huomioiden, jolloin huoltajien asiantuntijuus omasta lapsestaan on ensiarvoisen tärkeää. Käytännöistä sovitaan hoidon alussa, ja lapsikohtainen suunnittelu kulkee lapsen mukana kouluikään saakka.



Lapsen oikeus varhaiskasvatukseen alkaa vanhempainvapaan jälkeen ja jatkuu aina oppivelvollisuusikään asti. Kittilässä tarjotaan varhaiskasvatusta päiväkodeissa, ryhmäperhepäiväkodeissa sekä perhepäivähoitona hoitajan omassa kodissa.

Tilapäistä hoitoa voivat saada lapset, joilla ei ole varattuna varhaiskasvatuspaikkaa. Tilapäistä hoitoa järjestetään yleensä satunnaista hoitoa tarvitseville lapsille, sitä voit tiedustella päiväkodin johtajilta. Myös korkeintaan kolmen tunnin ns. kerhopaikka on suosittu. Hoito on mahdollista, mikäli hoitopaikassa on tilaa. Tilapäinen hoito on maksullista, mutta se ei vaikuta kodinhoidontuen saantiin. Lapsen varhaiskasvatuspaikkaa haetaan sähköisesti osoitteessa <https://kittila.daisynet.fi/eDaisy/> Haku-aika on neljä kuukautta ja vain ennakoimattomissa tapauksissa kaksi viikkoa. Sen vuoksi hakemus on hyvä olla voimassa myös huoltajilla, jotka ovat työttöminä työnhakijoina.

- Varhaiskasvatuksen palveluohjaaja Niina Jauhojärvi p. **040 647 2616** (hakemukset, varhaiskasvatusmaksut, eDaisyn ja DaisyFamilyn ohjaus, neuvonta)
- Varhaiskasvatuspäällikkö Marketta Toivola p. **040 7162 084** (varhaiskasvatuksen hallinto, suunnittelu, kehittäminen, talous)

PÄIVÄKODIT

Kirkonkylä:

Pikkumettä (jatkettu aukioloaika, esiopetus) Havutie 4

- päiväkodin johtaja (pk.joht) Kaija Takala p. **040 487 7554**

Muksula (päiväryhmät, esiopetus) Havutie 2

- pk. joht Raija Tavi, p. **040 703 3380**

Sirkka:

Oravanpesä (vuorohoito, esiopetus) Ounasjoentie 23

- pk.joht Mervi Kurtakko p. **040 827 9250**

Mäntymaja (päiväryhmät) Levin Ympärystie 1

- pk.joht Eija Metsärinta p. **040 681 120**

Köngäs:

Tiittarit (päiväryhmät): Siimeksentie 19

- pk.joht Eija Metsärinta p. **040 681 1206**

Metsähiisi (päiväryhmät): Siimeksentie 16

- pk.joht Eija Metsärinta p. **040 681 1206**

Raattama:

Aurinkotuuli (päiväryhmä) Ounasjoentie 5463

- vastaava opettaja p. **040 747 2075** ja
- pk.joht Eija Metsärinta puh. **040 681 1206**

RYHMÄPERHEPÄIVÄKODIT JA PERHEPÄIVÄHOITO

Alakylässä, Rovaniementie 3507, vastaava perhepäivähoitaja Helena Kukkola, p. **0400 356 452**

Kaukosessa, Kylätie 46, vastaava perhepäivähoitaja Minna Juopperi, p. **040 583 6149**

Perhepäivähoitajat omissa kodeissaan työskentelevät pääsääntöisesti kirkonkylän alueella. Yksityinen perhepäivähoitaja Linnunpoika toimii Ylläsjärvellä. Lisätietoa päiväkodin johtaja Raija Tavi p. **040 7033 380**

LAPSEN TUEN TARVE

Kun lapsi tarvitsee lisätukea kasvamiseen, kehittymiseen ja oppimiseen liittyvissä asioissa, on käytössä varhaiskasvatuksen erityisopettajan palvelut. Palvelut ovat osa varhaiskasvatusta. Kun jokin asia lapsen kehityksessä mietityttää, tai arki vaan ei jostakin syystä suju, ota huoli puheeksi lapsesi lapsiryhmän henkilöstön kanssa. Tällöin voidaan yhdessä miettiä tilannetta helpottavia ratkaisuja ja kartoittaa tarvitaanko mahdollisesti muiden asiantuntijoiden apua. Tarpeellinen tukitoimi on lapsen edun mukaista aloittaa mahdollisimman varhaisessa vaiheessa.

- Eila Mäkitalo (Muksula, Köngäs, Mäntymaja, Alakylä, Kaukonen, Raattama ja pph) puh. **040 668 6084**
- Johanna Lindqvist (Pikkumettä, Oravanpesä ja Sirkan eskarit) puh. **040 672 0237**

ESIOPETUS

Lapsen esiopetus alkaa oppivelvollisuuden alkamista edeltävänä vuonna. Esiopetus on maksutonta. Esiopetusta järjestetään Kittilän ja Sirkan päiväkodeilla. Alakylässä ja Kaukosessa esiopetus on koulun yhteydessä.

PERUSOPETUS

Perusopetuksella on sekä kasvatus- että opetustehtävä. Tavoitteena on tukea oppilaiden kasvua ihmisinä ja yhteiskunnan jäseninä sekä opettaa tarpeellisia tietoja ja taitoja. Oppilaalla on oikeus täysipainoiseen ateriaan, koulukuljetukseen sekä oppilashuollon palveluihin.



KITTILÄN KUNNAN ALUEELLA SIAITSEVAT PERUSOPETUKSEN YKSIKÖT:

Sähköpostit: etunimi.sukunimi@edu.kittila.fi

- Koulusihteeri (alakoulut) Päivi Jatkola p. **040 676 5128**
- Koulusihteeri (yläkoulu ja lukio) Sari Juhola p. **040 577 9502**
- Koulusihteeri (kuljetukset) Mirva Tahvanainen p. **040 674 9507**

Alakylän koulu (luokat 1-6), Rovaniementie 3491, 97470 Alakylä,

- Johtajaopettaja: Ari Mäkinen p. **040 167 8336**

Kaukosen koulu, (luokat 1-6) Kylätie 46, 99110 Kaukonen,

- Johtajaopettaja: Hannu Hettula p. **040 035 6472**

Lukkarin koulu (Kirkonkylä, luokat 1-6), Valtatie 7 A, 99100 Kittilä,

- Johtajaopettaja: Jenni Jokela p. **040 740 9333**

Sirkan koulu (luokat 1-6), Ounasjoentie 23, 99130 Sirkka,

- Johtajaopettaja: Eeva Hanhivaara

Kittilän yläkoulu (luokat 7-9), Valtatie 9A, 99100 Kittilä,

- Rehtori Janne Ylinampa p. **040 760 6503**
- Yläkoulun opinto-ohjaaja Minna Mäkimartti p. **040 672 4245**

AAMU- JA ILTAPÄIVÄKERHO

Maksullista aamupäivä- ja iltapäivätoimintaa järjestetään kouluilla. Toiminta on tarkoitettu 1 - 2 luokan oppilaille ja siellä tarjotaan välipala.

- Koulusihteeri Mirva Tahvanainen p. **040 674 9507**

ERITYISOPETUS JA OPPIMISEN TUKEA

Oppimista ja koulunkäyntiä tuetaan kolmiportaisen mallin mukaisesti yleisen, tehostetun ja erityisen tuen portaalla. Oppimisessa ja koulunkäynnissä ilmeneviin tuen tarpeisiin vastataan opetusta eriyttämällä, opettajien yhteistyöllä ja opetusryhmiä joustavasti muuntelemalla sekä osa-aikaisen tai kokoaikaisen erityisopetuksen keinoin. Yhteistyö huoltajien kanssa on tärkeää tukitoimien suunnittelussa ja toteuttamisessa. Keskiössä on laadukas yleisopetus ja oikea-aikainen tuki.

Lukkarin koulun erityisopettajat: Sähköposti: etunimi.sukunimi@edu.kittila.fi

- Erityisopettaja Päivi Pihajoki p. **040 861 4801**
- Erityisopettaja Pia Liettu p. **040 672 2556**
- Erityisopettaja Leena Jussila, p. **040 828 8971**
- Erityisluokanopettaja, Hanna Kreuzhuber, p. **040 7781571**

Alakylän ja Kaukosen koulun erityisopettaja:

- Erityisopettaja Leena Jussila, p. **040 828 8971**

Sirkan koulu erityisopettajat:

- Erityisopettaja Kaisa Markkanen p. **040 167 9095**
- Erityisopettaja Pia-Riitta Kärkkäinen p. **040 167 9159**
- Erityisopettaja Päivi Kumpuniemi-Härkönen p. **040 662 7951**
- Erityisluokanopettaja Pia Lipponen

Yläkoulun erityisopettajat:

- Erityisluokanopettaja Esa Kajanki p. **0400 356 441**
- Laaja-alainen erityisopettaja Teemu Toppinen p. **040 641 26 50**
- Laaja-alainen erityisopettaja Anna Hakala p. **040 670 6256**

LUKIO

Kittilän lukio on yksi Lapin vanhimmista. Lukion tehtävä on tukea opiskelijoiden kasvamista tasapainoisiksi ja sivistyneiksi ihmisiksi ja aktiivisiksi yhteiskunnan jäseniksi sekä antaa opiskelijoille työelämän, harrastusten sekä persoonallisuuden monipuolisen kehittämisen kannalta tarpeellisia tietoja, taitoja ja valmiuksia. Lisäksi koulutuksen tarkoituksena on antaa opiskelijoille valmiuksia elinikäiseen oppimiseen ja itsensä jatkuvaan kehittämiseen.

- Kittilän lukio, rehtori Janne Ylinampa, p. **040 760 6503**

LEVI SNOW SPORT ACADEMY

Snow Sport Academy käsittää kolme eri suuntautumismuotoa; huippu-urheilulinja, monitaitolinja ja FreeRide-linja. Opiskelijoista suurin osa opiskelee Kittilän lukiossa, mutta opiskelijoita on myös REDUn Kittilän yksikössä sekä Ounasvaaran Urheilulukiossa. Valtatie 11 A

- Rehtori Janne Ylinampa, p. **040 760 6503** ja koordinaattori Petri Tuomikoski, p. **0400 341 911**

AMMATILLINEN KOULUTUS

Lapin koulutuskeskus REDUn Kittilän toimintayksikössä järjestetään ravintola-alan, matkailualan, sosiaali- ja terveysalan, liiketoiminnan ja luonto- ja ympäristöalan ammatillista koulutusta. Koulutukset toteutetaan yhteistyössä alueen työelämän ja muiden oppilaitosten kanssa. Lisäksi REDUn voi suorittaa tutkintokoulutukseen valmentavaa koulutusta (TUVA) verkko-opintoina.

Sijainti: Valtatie 82, 99100 Kittilä. Levinsalmi 2, 99130 Sirkka.

- Opinto-ohjaaja: Anne Grön-Keskiniva, p. **040 766 0903**, anne.gron-keskiniva@redu.fi
- Opintotoimisto: p. **040 703 1268**, haku@redu.fi

AMMATTIOPISTO LUOVI

Kittilän Luovilla järjestetään tutkintokoulutukseen valmentava koulutus (TUVA) sekä työhön ja itsenäiseen elämään (TELMA) valmentavaa koulutusta. Oksatie 20, 99100 Kittilä.

- Koulutuspäällikkö Antti Parkkinen, p. **040 319 3272**, antti.parkkinen@luovi.fi
- Opintoneuvoja Sanna Juntto p. **040 319 3042**
- Opinto-ohjaaja Satu Kvist-Kärkkäinen p. **040 319 3566**.

NUORET

NUORISOPALVELUT

Nuorisotyö on monipuolista nuorten itsenäistymisen ja osallisuuden tukemista. Nuorten hyvinvointia ylläpidetään monialaisella verkostotyöllä. Nuorisotyö on tarkoitettu kaikille nuorille ja nuoriksi itsensä tunteville! Avoimen nuorisotilatoiminnan lisäksi järjestämme mm. retkiä, leirejä, kerhoja ja tapahtumia. Kaikessa

toiminnassa osallistetaan nuoria, suunnitellaan nuorelta nuorelle, pyrkien yhdenvertaisuuteen toiminnoissa. Kittilässä toimii oma nuorisovaltuusto, joka tekee aloitteita ja seuraa nuorison ilmiöitä kunnassa. Lisäksi kunta tukee ja avustaa nuorisojärjestöjä ja nuorten omaehtoista toimintaa. Kunnallinen nuorisotyö ja nuorisojärjestöt löytyvät kunnan nettisivustolta sekä Instagramista ja Facebookista.



Nuorisotilat löytyvät kirkonkylältä Käki sekä Sirkasta Notzki. Tilat ovat tarkoitettu pääsääntöisesti 7.-luokkalaisille ja sitä vanhemmille. Molemmissa nuorisotiloissa on bänditilat, jotka ovat avoinna nuorisotilan aukioloaikojen mukaan. Yökahvilat toimivat vuoroviikoin Käellä ja Notzkilla. Yökahvilat on tarkoitettu 7.-luokkalaisille ja sitä vanhemmille nuorille. Kerhotoimintaa on mm. 4.- ja 5-6. luokkalaisille sekä 7-9. luokkalaisille teatterikerhoja.

Etsivä nuorisotyö on alle 29-vuotiaille nuorille suunnattua jalkautuvaa erityisnuorisotyötä, jonka tavoitteena on olla läsnä nuorten keskuudessa ja tarjota mahdollisuus turvalliseen ja luottamukselliseen aikuiskontaktiin. Yhdessä nuorten kanssa mietitään ratkaisuja heidän pulmiinsa ja kysymyksiinsä, sekä autetaan heitä saavuttamaan tarvitsemansa tuki ja palvelut.

Digitaalinen nuorisotyö keskittyy nuorisotoimialan ja nuorisotyön käytäntöjen digitalisointiin. Digitaalinen nuorisotyö ei ole nuorisotyön työmuoto eikä menetelmä, vaan digitaalisuus kietoutuu kaikkiin nuorisotyön osa-alueisiin, esimerkiksi kulttuurisen nuorisotyön, osallisuustoiminnan, nuorten tieto- ja neuvontatyön, avoimen nuorisotyön, etsivän työn – eli siis minkä tahansa nuorisotyön työmuodon piiriin.

Koulunuorisotyöntekijä tukee nuorten hyvinvointia niin yksilöiden kuin ryhmien tasolla. Koulun arjessa koulunuorisotyöntekijä on helposti lähestyttävä luotettava aikuinen, joka haluaa aidosti olla läsnä ja nuorten tukena sekä valmiina auttamaan heitä tai vaikka vain kuuntelijana kaikenlaisissa asioissa.

Kittilän nuorten taideyhteisö tarjoaa yhteisöllisen työskentelytilan, jossa nuoret voi toteuttaa omia töitensä. Yhteisö tarjoaa myös materiaaleja ja avustaa töiden näytteille asettamisessa. Toimintaa kehitetään ja toteutetaan yhdessä nuorten kanssa.

Nuorisotoimisto sivistystoimen käytävällä kunnantalolla, Valtatie 15, 99100 Kittilä

- Nuorisosihteeri Sanna Seppälä p. **040 571 2103**

Etsivien toimisto kunnatalon aulassa, Valtatie 15, 99100 Kittilä

- Etsivä nuorisotyöntekijä Laura Reinikka p. **040 658 6292**
- Etsivä nuorisotyöntekijä Anna Jääskeläinen, p. **040 596 5995**

Sirkan nuorisotila Notzki, Ounasjoentie 23b, 99130 Sirkka

- Nuoriso- ja vapaa-ajan ohjaaja Juha Hänninen, p. **040 673 7710**

Kittilän nuorisotila Käki, Valtatie 11b, 99100 Kittilä

- Nuoriso- ja vapaa-ajan ohjaaja Aatu Ahola, p. **040 483 9790**
- Nuoriso- ja vapaa-ajan ohjaaja Taneli Syvänen, p. **040 1939038**

Koulunuorisotila, Lukion 1 kerros, Valtatie 11, 99100 Kittilä

- Koulunuorisotyöntekijä Sabina Keskitalo, p. **040 652 9264**
- Koulunuorisotyöntekijä Sini Siitonen, p. **040 183 7269**

Taideyhteisö KINUTA, Nuorten taidetila kivikoululla, pohjoispääty ent. opettajien /rehtorin tilat.

- Koordinaattori Henna Marttila p. **040 587 8074**

TYÖLLISYYSPALVELUT

Työelämävalmentajalta saat apua ja tukea erilaisissa työelämään liittyvissä tilanteissa.

Työelämävalmennus on suunnattu 18-64- vuotiaille kuntalaisille, jotka kokevat tarvitsevansa tukea työllistymiseen, työssä pysymiseen tai palveluohjausta heille parhaiten sopivan palvelupolun löytymisessä.

- Työelämävalmentaja Niina Summanen p. **040 664 1893**

Kittilän kunta tarjoaa kesätyötä nuorille koululaisille ja opiskelijoille. Kesätyöpaikkoja on tarjolla 16–24-vuotiaille koulun kirjoilla oleville koululaisille ja opiskelijoille, jotka eivät kuulu te- palveluiden piiriin. Kittilän kunta kannustaa nuoria hakemaan kesätyöpaikkoja ensisijaisesti paikallisista yrityksistä, yhdistyksistä ja kotitalouksista. Kittilän kunta tukee paikallista yritystä, yhdistystä ja kotitaloutta, joka palkkaa nuoren koululaisen tai opiskelijan kesätyöhön vähintään kuukaudeksi. Työpaikat kunnassa sijoittuvat kunnan eri osastoille. Nuorten kesätöiden hakuaika on yleensä maaliskuuhun ja kesätyöt sijoittuvat pääsääntöisesti koulujen kesälomien ajalle.

- Työsuunnittelija Päivi Kokkonen p. **0400 356 422**

NUORTEN TYÖPAJATOIMINTA

Kittilän nuorten työpaja tarjoaa nuorille yksilövalmennusta, hyvinvointivalmennusta sekä tiimivalmennusta. Työvalmennuksessa nuori voi kartuttaa työkokemusta, suorittaa opintoja, parantaa työelämävalmiuksia ja kokeilla erilaisia työtehtäviä, jos ammatinvalinta tai alanvaihto mietityttävät. Hyvinvointivalmennuksessa opitaan laittamaan hyvää kotiruokaa ja syömään terveellisesti, innostetaan liikkumaan, haetaan virtaa luonnosta ja tuetaan arjen ongelmassa, esim. uni, arkirutiinit ja keskittymisvaikeudet. Tiimivalmennuksella tuetaan nuoren kiinnittymistä ryhmään ja yhteisöön, vahvistetaan itsetuntoa ja itsetuntemusta ja harjoitellaan elämässä tarvittavia vuorovaikutus- ja tiimityötaitoja. Yksilövalmentaja tukee ja täydentää kaikkia valmennuspalveluja kulkien nuoren rinnalla koko valmennusjakson ajan. Kittilän nuorten työpajan keskeisimmät oppimisympäristöt ovat media-, metalli- ja ravitsemuspajat, kierrätyskeskus sekä luontoympäristö. Valmennusta toteutetaan myös jalkautumalla yrityksiin, kunnan yksiköihin ym.

- Yksilövalmentaja Hanna Alajoutsijärvi p. **040 664 1893**
- Metallipajan työvalmentaja Ville Bäck, p. **040 685 5485**
- Mediapajan työ- ja hyvinvointivalmentaja Miia Ritola, p. **040 179 3080**
- Mediapajan työvalmentaja Jouni Alaraatikka, p. **040 653 0286**
- Ravitsemuspajan työvalmentaja Reeta Jylhä p. **040 525 5332**
- Nuorten työpajan esihenkilö Pirjo Junttila p. **0400 219 356**

KIERRÄTYSKESKUS, VIHREÄ AHMA JA HARRASTUSVÄLINELAINAAMO

Kittilän kierrätyskeskus toimii kunnan teknisen osaston alaisuudessa. Kierrätyskeskuksessa otetaan vastaan, lajitellaan ja myydään käyttökelpoista kodintavaraa, vaatetta ja huonekaluja. Kittilän Kierrätyskeskuksessa järjestetään työhön ja koulutukseen tähtäävää valmennusta. Kierrätyskeskuksesta lahjoitetaan tavaraa erilaisiin hyväntekeväisyyskohteisiin, pääasiassa Kittilässä avun tarvitsijoille, lapsiperheille sekä yleishyödylliseen toimintaan, kuten päiväkoteihin, lasten ja nuorten harrastekerhoihin.

Kirkonkylällä toimii kierrätysmyymälä **Vihreä Ahma**. Myymälämme toimii asiakaspalvelun oppimisympäristönä, jossa mahdollistuu niin liiketoiminnan oppisopimusopiskelu, kuin kaupanalan työkokemuksen kartuttaminenkin.

Harrastusvälinelainaamo on avattu Vihreän Ahman tiloihin. Harrastusvälinelainaamosta voit lainata harrastusvälineitä ilmaiseksi. Laina-ajat vaihtelee 3 vrk:sta 2 viikkoon. Lainaamossa hiihtovälineitä, luistimia, liukumikeniä, kahvakuulia, joogamattoja, ompelukone, kitara, maalausteline, rinkkoja, telttoja, trangioita, kairoja ja paljon muuta.

- Kittilän kierrätyskeskus p. **040 830 8803**
- Vihreän Ahman myymälä / harrastusvälinelainaamo p. **040 671 9951**
- Myymälävastaava p. **040 541 0699**
- Toiminnasta vastaava työvalmentaja Mirva Lindström p. **040 678 5546**

KIDEVE ELINKEINOPALVELUT

Kideve Elinkeinopalvelut on Kittilän kunnan elinkeinotoimen yksikkö, jonka tehtävänä on vahvistaa alueen kilpailukykyä ja kehittää Kittilän seutua. Kideve tarjoaa Kittilän alueen yrityksille tietoa yrittäjyydestä ja yrityspalveluista, opastaa yrittäjiä ja yrittäjiksi aikovia eteenpäin sekä tukee verkostoitumista erilaisten yrittäjille tarjottavien tapahtumien kautta.

Kideven toimitilat sijaitsevat Kittilän kunnantalon alakerrassa osoitteessa Valtatie 15, 99100 Kittilä (pääovesta sisälle tullessasi suuntaa vasemmalle, tilat löytyvät käytävän varrelta).

Neuvontaa tehdään henkilökohtaisten tapaamisten lisäksi myös etänä: puhelimitse, sähköpostitse tai vaikkapa Teamsin kautta. Mikäli yrittäjyys kiinnostaa, tutustu aloittavalle yrittäjälle suunnattuihin vinkkeihin Kideven nettisivuilla ja ota yhteyttä sopiaaksesi maksuton neuvontatapaaminen.

Lisätietoja www.kideve.fi, yhteystiedot www.kideve.fi/yhteystiedot.

5. VAPAA-AIKA

Hyvinvointikoordinaattori Emma Luukko, p. 040 596 0953,
Perhekeskuskoordinaattori Ritva Helin, p. 040 635 3176,

LIIKUNTA JA ULKOILU

Kittilässä luonto on monelle tärkeä vapaa-ajan viettopaikka. Vaellusreitit, erilaiset luontopolut, laavut ja kodat, marjastus, metsästys ja kalastus sekä talvisin hiihtäminen ja moottorikelkkailu houkuttelevat kulkemaan luonnossa. Kittilässä toimii useita urheiluseuroja ja vapaa-ajan yhdistyksiä, jotka tarjoavat monipuolista toimintaa kaikenikäisille, erityislapsekset huomioiden.



Sirkan kylässä sijaitseva Suomen suurin vapaa-ajankeskus Levi tarjoaa tekemistä ympäri vuoden – talvella hiihtoa, laskettelua, lumilautailua, luonnon ihastelua talvikävelyreiteiltä ja talvipyöräilyreiteiltä, sekä liikkuen umpihangessa lumikengillä tai liukulumikengillä. Kesäisin houkuttavat vaellus, frisbeegolf, alamäki-, maasto- ja maantiepyöräily. Ounasjoki ja alueen järvet tarjoavat mahdollisuuden melontaan ja sup-lautailuun kalastuksen ja uinnin lisäksi. Levin Activity Parkissa sijaitsee lasten liikennepuisto, leikkipuisto, pumptrack pyörille, skatepark, trampoliinipuisto sekä peliareena, jossa voi pelata esimerkiksi jalkapalloa, koripalloa tai sählyä. Sirkasta löytyy myös kaikenikäisille soveltuva Levin seikkailupuisto, sekä kylpylä Levi Hotel Spa, johon kuntalaiset voivat ostaa alennettuja kylpylälippuja Kittilän kunnan verkkokaupasta. Sirkan koululta löytyy pieni tekonurmikenttä ja jääkiekkokaukalon kokoinen sorapintainen kenttä. Talvisin kaukalossa on jää. Koulun ulkokentät ovat ulkopuolisten käytössä koulun ja iltapäiväkerhojen päätyttyä.

Kittilässä voi harrastaa monipuolista liikuntaa: Kunnassa on paljon moottorikelkkareittejä, hiihtolatuja sekä talvi- ja kesäluontoreittejä. Kirkonkylän urheiluhallin, Lukkarin koulun, Kittilän lukion ja Sirkan koulun salivuoroilla pääsee liikkumaan erilaisten harrasteryhmien kanssa ja jäähallilla, sekä ulkojäällä pääsee luistelemaan ja pelaamaan jääkiekkoa. Kirkonkylältä löytyy 9-väyläinen frisbeegolf-rata, uimaranta ja avantouintimahdollisuus, yleisurheilukenttä sekä jalkapallokenttä tekonurmella. Kittilän koulukeskuksen alueelta löytyy lasten ulkoleikkipaikka, peliareena, ulkokuntosali, kiipeilykuutioita, koripallokenttä ja parkour-rata. Lisäksi myös Kittilän kylistä löytyy erilaisia liikuntapaikkoja. Kittilässä on useita kunnan leikkipuistoja ja ulkoleikkipaikkoja sekä seurakunnan ylläpitämä Kirkkopuisto.

Loppukesästä ja syksyllä soilta ja metsistä löytyy marjoja ja sieniä. Luonnon antimia keräämällä saa liikunnan lisäksi taatusti tuoretta lähiruokaa.

- Liikuntasihteeri Juha Marletsuo p. 040 573 1123
- Erityisliikunnanohjaaja Pasi Juntunen p. 040 774 9743

KULTTUURI

Kittilän kulttuuritoimi järjestää ympäri vuoden monipuolisesti kulttuuritilaisuuksia ja –tapahtumia yksin sekä yhteistyössä muiden kulttuuritoimijoiden kanssa, myös lapsille ja lapsiperheille. Kulttuuritarjontaa on satunnaisesti myös päivisin varhaiskasvatukselle ja kouluille. Kino Ylärin (Valtatie 9A) ohjelmistossa on säännöllisesti lasten ja nuorten elokuvia. Kittilän kotiseutumuseo on avoinna kesäisin ja se sijaitsee Pakatissa. Kotiseutumuseolta löytyy kesäisin myös koko perheen pakohuone, jonka pelivaraukset voi tehdä kunnan verkkokaupasta.

- Kulttuurisihteeri Marika Salminen p. 040 568 1356

KIRJASTO

Kittilän kunnankirjaston lasten- ja nuortenosaston kokoelma on kattava ja monipuolinen. Kirjojen ja sarjakuvien lisäksi kokoelmaan kuuluu lehtiä, lautapelejä, konsolipelejä, elokuvia, musiikkia ja äänikirjoja. Lapsille tarjotaan myös erikseen kohdennettua toimintaa, kuten satutuokioita ja muita tapahtumia. Lasten ja nuorten käytössä on kolme tietokonetta sekä Hublet-tablettitietokoneita. Kittilän kirjasto on avoin ja turvallinen paikka lapsen tulla vaikkapa odottamaan koulun jälkeen vanhempien kotiutumista. Kirjastoon voi tulla viettämään aikaa, tekemään läksyjä ja syömään omia eväitä.

- Kirjatie 1, 99100 Kittilä, p. **040 728 5733**, kirjasto@kittila.fi
- Kirjastotoimenjohtaja Noora Mustajoki, p. **040 506 0042**

REVONTULI-OPISTO

Revontuli-Opisto on Enontekiön, Kittilän ja Sodankylän yhteinen kansalaisopisto. Revontuli-Opisto järjestää monipuolista opetusta ja harrastemahdollisuuksia kaikenikäisille Kittilän keskustassa ja kylissä. Kurseja on tarjolla vauvasta vaariin ja yhteisiä kurseja löytyy myös koko perheelle. Perheen pienimmille löytyy mm. muskareita, lastentanssia ja taidetuokioita. Kouluikäisille tarjolla mm. lasten musiikin, sirkuksen ja tanssin taiteen perusopetusta. Liikunta - seinäkiipeilystä laskettelukouluun - on tärkeä osa opiston toimintaa ja liikunnan kurseja löytyy kaikenikäisille.

- Kittilän toimipiste, Valtatie 82, 99100 Kittilä, toimisto p. **0400 356 433** ja **0400 356 435**.
- Rehtori Pasi Tanninen, p. **040 564 1435**, pasi.tanninen@revontuliopisto.fi

KOHTAAMISPAIKAT

Kirkonkylä:

- Maanantaisin klo 10-13 Seurakunnan perhekahvila parittomilla viikoilla Serkussa (Valtatie 26). Tarjolla edullinen lounas.
- Maanantaisin klo 10-13 MLL:n perhekahvila parillisilla viikoilla urheiluhallilla (Havutie 6). Tarjolla edullinen lounas.
- Perjantaisin klo 10.30 Taaperoiden lorutreffit kirjastolla ja kohtaamispaikka vauvoille, taaperoille ja vanhemmille kirjastossa (Kirjatie 1).

Sirkka:

- Tiistaisin kerran kuussa klo 9.30-12 MLL:n Perhetreffit Ailu Family Fun leikkimaailmassa: 3.9., 8.10., 5.11. ja 3.12.24
- Torstaisin klo 14-16 Leikitreffit Päiväkoti Mäntymajan salissa (Levin ympäristie 1, Sirkka).
- Perjantaina klo 12-14 Vauvatreffit päiväkoti Oravanpesän salissa (Ounasjoentie 23, Sirkka).

Kohtaamispaikkatoiminnan tarkemmat tiedot löydät [näiltä](#) sivuilta ja kohtaamispaikkatoiminnan Whastapp-kanavalta. Pääset mukaan wa-kanavalle pyytämällä kutsulinkin perhekeskuskoordinaattorilta p. **040 635 3176**

KOLMAS SEKTORI

Kittilässä on runsaasti yhdistyksiä, jotka järjestävät myös lapsille, nuorille ja perheille monenlaista toimintaa.

- Kittilän Seurakunta järjestää mm perhekahvilaa, tapahtumia ja toimintaa lapsille, nuorille ja perheille. <https://www.kittilanseurakunta.fi/lapsille-ja-lapsiperheille> ja <https://www.kittilanseurakunta.fi/nuorille>
- Kittilässä Mannerheimin lastensuojeluliitto (MLL) järjestää mm. perhekahvilaa seurakunnan kanssa vuoroviikoin, liikuntakerhoa ja tapahtumia. <https://kittila.mll.fi>
- Erytislusten Omaiset ELO ry on lappilainen vertaistukiyhdistys. Kittilässä ELO järjestää mm. harrastustoimintaa, tapahtumia ja vertaistukitapaamisia. Toiminta on avointa kaikille ja mukaan voit tulla juuri sellaisena kuin olet. <https://erytislustenomaiset.fi/tunturilappi>

- Kittilän Vesaiset on valtakunnallinen elämyksiä, elämäniloa ja yhdessäoloa mahdollistava koko perheen järjestö. Toimintamme koostuu kivoista kerhoista, retkistä, kulttuurielämyksistä, kilpailuista ja leireistä. Vesaisten toiminta on kaikille avointa ja arvomme ovat välittäminen, yhteisöllisyys ja vastuullisuus. <http://www.vesaiset.fi/fi/Vesaispiirit/Lappi>
- Partio Kätkän Kävijät ry järjestää partiotoimintaa eri ikäisille ryhmille. <https://katkankavija.wordpress.com/>
- Kittilän 4H-yhdistyksen toiminnan kivijalkana on erilaiset kerhot, joita koulutetut ohjaajat ohjaavat. Toimintaan kuuluu myös monenlaisten kurssien pitäminen, joiden innoittamana voi kokeilla vaikka 4H yrittäjyyttä. <https://kittila.4h.fi/>
- Kittilän VPK:n nuoriso-osasto tarjoaa kouluikäisille nuorille erinomaisen mahdollisuuden tutustua palokuntatoimintaan viikkoharjoitusten ja retkien sekä leirien merkeissä. <https://www.kittilanvpk.fi/vpkry/nuoriso-osasto-esittely-sisaltosivu>
- Kittilän Palloseuran tavoitteena on liikuttaa kittiläläisiä junioreista senioreihin, päälajeina jääkiekko ja jalkapallo. <https://www.kips.fi/>
- Salibandyseura SBC Levi tarjoaa kattavasti harrastus- ja kilpatoimintaa lapsille sekä aikuisille! Osa ryhmistä on kokonaan maksuttomia, mm. pikkulasten liikuntakerhotyypiset perhesählyryhmät Sirkassa ja Kittilässä. Myös aikuisille löytyy maksuttomat harrasteryhmät. <https://sbclevi.fi>
- Levi Ski Club Ry järjestää ohjattua toimintaa lapsille ja nuorille useissa eri lumilajeissa (laskettelu, lumilautailu, freestyle, ratalasku). Ryhmiä löytyy aina aloittelijoista edistyneempiin. Lisätietoja: www.leviskiclub.fi
- Kittilässä on lukuisia muitakin urheiluseuroja jotka järjestävät monipuolisia harrastusmahdollisuuksia. <https://kittila.fi/kulttuuri-ja-vapaa-aika/liikunta-ja-ulkoilu/urheiluseurat>

LAPIN ENSI- JA TURVAKODIN PALVELUT

- **Vauva- ja pikkulapsiperheiden avopalvelu:** Tukea, ohjausta ja neuvontaa vauvan odotusaikaan ja vanhempien jaksamiseen, vuorovaikutukseen perheessä sekä lapsen unipulmiin 0-6- vuotiaiden lasten vanhemmille. Lähetapaamiset osoitteessa Ruokasenkatu 2 A, 96200 Rovaniemi. Etätapaamiset puhelimitse tai verkossa Teams-yhteydellä. Nettiajanvaraus <https://omavaraus.fi/rs52jb9pa7> p. **0400 814 946** ja p. **040 124 5772**, avopalvelu@lapinentu.fi
- **Lähisuhde- ja väkivaltatyön avopalvelu:** Tukea perhe- ja lähisuhteisiin liittyvissä pulmissa. Yhteyttä voit ottaa vanhemmuuden haasteissa, parisuhdevaikeuksissa tai jos koet tai olet kokenut perhe- ja lähisuhteissa väkivaltaa tai sen uhkaa. Tuemme perheitä, aikuisia, 7–12-vuotiaita lapsia ja 13–17-vuotiaita nuoria. Keskusteluajoja lähi- tai etävastaanotolla saatavilla maanantaista torstaihin klo 8–18 välillä ja perjantaisin 8–15 välillä. Käyntiosoite: Ruokasenkatu 2 A, 4. krs, Ajanvaraus p. **040 631 0122**, lahisuhdetyo@lapinentu.fi tai nettiajanvaraus <https://omavaraus.fi/rs52jb9pa7>
- **Kriisikeskus, etäkriisityö ja yrittäjän kriisituki:** keskusteluapua kriiseihin ja vaikeisiin elämäntilanteisiin nopeasti puhelimitse, tapaamisissa paikan päällä tai etäkriisivastaanotolla. Ajanvaraus ma-to klo 8–16 ja pe klo 8–15. Keskusteluajoja tarvittaessa myös klo 16 jälkeen. p. **040 553 7508** tai nettiajanvaraus <https://omavaraus.fi/rs52jb9pa7> Käyntiosoite: Ruokasenkatu 2 A, 4.krs
- **Turvakoti:** Apua ympäri vuorokauden kohdattuasi perhe- tai lähisuhdeväkivaltaa tai sen uhkaa. Turvakotiin voit tulla yksin tai lasten kanssa. Voit tulla turvakotiin mihin vuorokauden aikaan tahansa. Palvelu on asiakkaalle maksuton. p. **040 584 0021**, turvakoti@lapinentu.fi Käyntiosoite: Lähteentie 5, 96400 Rovaniemi
- **Avopalveluyksikkö Tuulia:** Kuntoutusta, tukea ja varhaisen vuorovaikutussuhteen vahvistamista vauvaa odottaville ja alle 3-vuotiaiden lasten vanhemmille, joilla on tai on ollut päihdeiden käyttöä. Myös matalan kynnyksen palvelua, joka tarjoaa maksutonta anonyymiä neuvontaa, ohjausta, apua ja tukea perheille sekä heidän läheisilleen päihdeasioissa. p. **040 124 5799**, **040 6307688** paula.isokangas@lapinentu.fi
- **Aggredi Lappi- hanke 2024- 2026** tarjoaa yksilöllistä psykososiaalista keskustelutukea kodin ulkopuoliseen väkivaltaan syylistyneille tai syylistymisriskissä oleville väkivaltaisen käyttäytymisen vähentämiseen ja ehkäisemiseen. Käyntiosoite: Pohjolankatu 4 L3, 96100 Rovaniemi. p. **044 474 4050**

6. SÄHKÖISET PALVELUT



[Pyydä apua -palvelu](#) on nuorille ja lapsiperheille suunnattu matalan kynnyksen sähköinen palvelukanava. Palvelun tavoitteena on tarjota tukea ja ohjata oikeanlaisen avun piiriin. Palvelu helpottaa avun pyytämistä, sillä Pyydä apua! -napin kautta yhteyttä ottaessa ei tarvitse tietää mihin palveluun tai keneen ammattilaiseen tulisi olla yhteydessä omassa asiassa. Pyydä apua -nappia painamalla kuka tahansa voi omaan tai läheisen tilanteeseen liittyen pyytää apua, kysyä neuvoa tai jättää yhteydenottopyynnön, mihin vuorokauden aikaan tahansa. Pyydä apua! on käytössä suomeksi, inarinsaameksi ja pohjoissaameksi. www.lapha.fi/pyyda-apua ja www.kittila.fi/pyyda-apua



Vanhempien [Enjaks.fi](#) -palvelusta löydät huolitestin ja ammattilaisten videoita, joilla voi ratkaista perhe-elämän pulmia. Sivuilta löytyy myös chat, jossa voi anonyymisti jutella omista huolistaan ma-ke klo 15-17. Chat löytyy myös osoitteesta www.lapha.fi/apua-huoliin



Nuorten [Normaali.fi](#) -palvelusta löydät huolitestin ja ammattilaisten videoita, joilla voi ratkaista nuorten elämän huolia. Sivuilta löytyy myös chat, jossa voi anonyymisti jutella omista huolistaan ma-ke klo 15-17. Lisäksi seksuaalineuvojan chat keskiviikkoisin klo 17-19. Chat löytyy myös osoitteesta www.lapha.fi/apua-huoliin



[Nepsy-chat](#) antaen ohjausta ja neuvontaa neurokirjoon liittyviin asioihin niin suomeksi kuin pohjoissaamen kielellä! Nepsy-chat on tarkoitettu lappilaisille nuorille, nuorille aikuisille sekä lapsiperheiden vanhemmille. Nepsy-chatin aukioloajat: avoinna joka torstai klo 15–17. Pohjoissaamenkielistä ja saamelaisen kulttuurin mukaista palvelua on saatavilla joka kuukauden 2. ja 4. torstai. <https://lapha.fi/nepsy-chat>

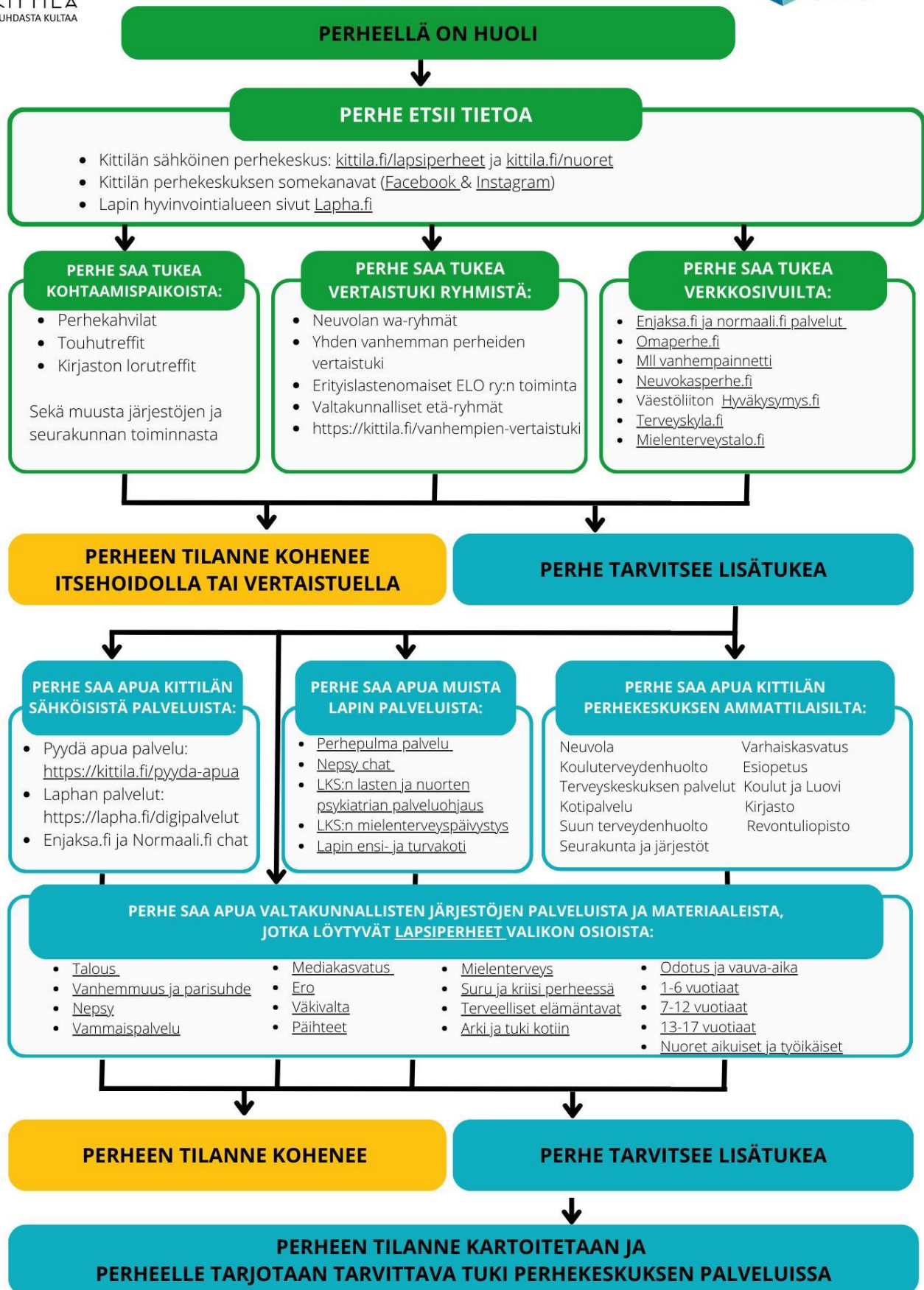


[Lapin digiNepsy-klinikka](#) on digitaalinen palvelukokonaisuus ja materiaalipankki. Klinikalle on koottu neuropsykiatrisen kuntoutuksen käytännön työssä hyväksi koettuja konkreettisia työkaluja ja vinkkejä. Tieto- ja materiaalipankista löytyy valmiita ja itse kehiteltyjä materiaaleja. Materiaalit ja käytännön vinkit ovat vapaasti käytettävissä. Diginepsy-klinikka on tarkoitettu niin sosiaali-, terveys- ja kasvatustalouden ammattilaisille kuin nepsy-piirteisille henkilöille ja heidän lähipiirille. <https://ekollega.fi/diginepsy>

7. PALVELUPOLUT



PERHEIDEN PALVELUPOLKU KITTILÄSSÄ



ALLE KOULUIKÄISEN LAPSEN PERHE TARVIKSEE LISÄTUKEA

NEUVOLA

- Tuen tarpeen voi ottaa puheeksi oman terveydenhoitajan kanssa.
- Ellei tuen tarve hellitä terveydenhoitajan kanssa jutellessa, terveydenhoitaja auttaa lisätuen hakemisessa ja kirjoittaa tarvittaessa lähteen tai kutsua perheen luvalla monialainen lapsiperhetiimi koolle.

VARHAISERITYISKASVATUS

- Vuosittain tehtävässä lapsen varhaiskasvatussuunnitelmassa arvioidaan tuen tarve ja tehdään suunnitelma, millä tuen muodoilla tarpeeseen voidaan vastata.
- Yleinen tuki: Aikuisten toiminnan ja oppimisympäristöjen muokkaaminen lapsen tarpeiden mukaisesti yhteistyössä huoltajien kanssa.
- Hallintopäätös tehostetusta tuesta: Rakenteelliset tukitoimet esim. pienryhmät, ryhmäkoon pienennys tai ryhmäohjaaja.
- Hallintopäätös erityisestä tuesta ja mahdollisesta pidennetystä oppivelvollisuudesta: Lapsen tuki yksilöllisempää, yksilöidyt materiaalit ja välineet.

ENNALTAEHKÄISEVÄ PERHETYÖ

- Perhetyöhön ohjaututaan neuvolan terveydenhoitajan kautta.
- Perhetyö tukee ja ohjaa raskaana olevia ja alle kouluikäisten lasten perheitä arjen haastavissa tilanteissa, esim. vanhemman väsymys, lasten kasvatuspulmat, arjen hallinnan vaikeudet, kriisit perheessä tai verkostojen puute.

LAPSIPERHEIDEN SOSIAALIPALVELUT

- Perhe voi olla yhteydessä puhelimitse tai virtun lomakkeilla omasta tai toisen tilanteesta.
- Sosiaalipalveluista saa tukea perheen arjen käytännön järjestelyihin, arjessa jaksamiseen, haasteisiin lasten kasvatuksessa, taloudellisiin vaikeuksiin tai päihteiden käyttöön.

LASTENSUOJELU

- Perhe voi olla yhteydessä puhelimitse tai virtun lomakkeilla. Yhteyttä voi ottaa kuka tahansa, joka on huolissaan lapsen ja perheen tilanteesta, myös lapsen vanhemmat tai lapsi itse.
- Viranomaisilla on velvollisuus ilmoittaa lapsesta, jonka tilanne vaatii lastensuojelun tarpeen selvitystä.
- Lastensuojelu auttaa ja tukee lasta ja hänen perhettään, jos lapsen kotioloit eivät ole riittävän turvalliset, vanhemmat laiminlyövät lapsen hoitoa tai lapsi omalla toiminnallaan vaarantaa hyvinvointiaan.

KOLPENEEN TUKI- JA OSAAMISKESKUS

- Lähteen kuntoutusohjaukseen voi saada terveyskeskuslääkäriltä ja palvelupäätökseen tekee sosiaalitoimi.
- Kolpeneen kuntoutusohjaaja tukee ja ohjaa yksilöä ja tämän toimintaympäristöä mahdollisimman itsenäiseen ja sujuvaan arkeen.

LAPSIPERHETIIMI

Neuvola tai varhaiskasvatus kutsuu perheen luvalla koolle monialaisen lapsiperhetiimin tapaamisen. Perhe voi myös itse pyytää lapsiperhetiimin koolle kutsumista. Palaveriin kutsutaan aina perhe, lapsen ryhmän varhaiskasvatuksen opettaja, varhaiskasvatuksen erityisopettaja sekä neuvolan terveydenhoitaja. Lisäksi tarvittaessa kutsutaan huoltajien luvalla muita ammattilaisia, joita tarvitaan lapsen hyvinvoinnin tueksi, kuten terapeutit, psykologi, sosiaalityöntekijä tai lääkäri.

PUHE, FYSIO- JA TOIMINTATERAPIA

- Terapioihin pääsee lääkärin, terveydenhoitajan tai toisen terapeutin lähetteellä.
- Terapiat sisältävät arviointia, kuntoutusta sekä ohjausta ja neuvontaa.

PSYKOLOGI

- Vanhempi on yhteydessä neuvolaan ja siellä pohditaan, onko tarvetta psykologin konsultaatiolle. Varhaiskasvatuksen henkilöstö on huolesta yhteydessä kotiin, jonka jälkeen voidaan konsultoida psykologia. Monialaisen lapsiperhetiimin palaverin jälkeen tehdään päätös asiakkuudesta ja työmuodoista.

VAMMAISPALVELUT

- Voit olla yhteydessä vammaispalveluihin soittamalla tai virttu.fi kautta, jos tarvitset tukea asumiseen, liikkumiseen tai muihin arjen toimintoihin pitkäaikaisen vamman tai sairauden vuoksi.

LKS:N LASTEN SAIRAUDET

- Lääkäri tekee lähteen erikoissairaanhoidon.
- Lastensairauksiin kuuluvat lastentautien ja lastenneurologian erikoisalajat tarjoavat tutkimus-, hoito- ja kuntoutuspalveluita.

LKS:N LASTEN JA NUORTEN PSYKIATRIA

- Palveluohjaus ja neuvonta ma, ke ja pe, myös perheille.
- Asiakkuuteen tarvitaan lääkärin lähete.
- Lastenpsykiatrian poliklinikalla tutkimus ja hoito toteutetaan tiiviissä yhteistyössä kotikuntien toimijoiden kanssa.

LAKU-PERHEKUNTOUTUS

- Kelan kautta on mahdollista päästä Coronarian järjestämään LAKU-perhekuntoutukseen, jossa saa yksilöllistä tukea 5-15v ADHD-, autismikirjon tai Tourette diagnnoosin saaneelle lapselle tai nuorelle ja hänen perheelleen.

LAPIN ENSI- JA TURVAKOTI

- Yhteyttä voi ottaa puhelimitse, verkossa, varata itselleen henkilökohtaisen tapaamisen tai osallistua avoimeen tai suljettuun vertaisryhmään.
- Apua ja tukea vanhemmuuteen, raskauteen, lapsen kasvuun ja kehitykseen, väkivallasta selviämiseen, eroon lapsiperheessä ja kriiseihin.

KOULU- JA OPISKELIJA IKÄISEN NUOREN PERHE TARVITSEE LISÄTUKEA

MYR

MYR on koulun oppilashuollon palaveri, jossa yksittäisen oppilaan asioissa kootaan monialainen, yksilökohtainen asiantuntijaryhmä oppilaan tuen tarpeen selvittämiseksi ja oppilashuollon palvelujen järjestämiseksi. Ryhmän kokoonpano muodostuu oppilaan tarpeiden mukaisesti ja ryhmän kokoaminen tapahtuu oppilaan/huoltajan luvalla. Myös muita reittejä pitkin voi hakeutua tällä sivulla esiteltyn palveluiden piiriin.

ERITYISOPETUS

- Oppimista ja koulunkäyntiä tuetaan kolmiportaisen mallin mukaisesti yleisen, tehostetun ja erityisen tuen portaalla. Oppimisessa ja koulunkäynnissä ilmeneviin tuen tarpeisiin vastataan opetusta eriyttämällä, opettajien yhteistyöllä ja opetusryhmiä joustavasti muuntelemalla sekä osa-aikaisen tai kokoaikaisen erityisopetuksen keinoin. Yhteistyö huoltajien kanssa on tärkeää tukitoimien suunnittelussa ja toteuttamisessa. Keskiössä on laadukas yleisopetus ja oikea-aikainen tuki.

KOULUKURAATTORIT

- Koulukuraattoreihin voivat olla yhteydessä lapset/nuoret itse, vanhemmat, koulun henkilöstö sekä muut yhteistyötahot. Koulukuraattorit tavoittaa arkiikaan puhelimitse soittamalla, tekstiviestillä tai whatsappilla, sähköpostilla ja Wilman kautta.
- Koulukuraattorit tukevat ja ohjaavat lapsia erilaisissa opetuksessa, kotiin, kaverisuhteisiin tai vapaa-aikaan liittyvissä elämän pulmatilanteissa.

KOULU- JA OPISKELUTERVEYDEN- HUOLTO

- Vastaanotolle varataan aika omalta kouluterveydenhoitajalta.
- Koulu- ja opiskeluterveydenhuolto edistää oppilaiden terveyttä sekä tukee tervettä kasvua ja kehitystä. Tunnistaa erityisen tuen tarpeita ja ohjaa jatkotutkimuksiin ja -hoitoon.

LAPSIPERHEIDEN SOSIAALIPALVELUT

- Perhe voi olla yhteydessä puhelimitse tai virtun lomakkeilla omasta tai toisen tilanteesta.
- Sosiaalipalveluista saa tukea perheen arjen käytännön järjestelyihin, arjessa jaksamiseen, haasteisiin lasten kasvatuksessa, taloudellisiin vaikeuksiin tai päihteiden käyttöön.

LASTENSUOJELU

- Perhe voi olla yhteydessä puhelimitse tai virtun lomakkeilla. Yhteyttä voi ottaa kuka tahansa, joka on huolissaan lapsen ja perheen tilanteesta, myös lapsen vanhemmat tai lapsi itse.
- Viranomaisilla on velvollisuus ilmoittaa lapsesta, jonka tilanne vaatii lastensuojelun tarpeen selvitystä.
- Lastensuojelu auttaa ja tukee lasta ja hänen perhettään, jos lapsen kotiolot eivät ole riittävän turvalliset, vanhemmat laiminlyövät lapsen hoitoa tai lapsi on omalla toiminnallaan vaarantaa hyvinvointiaan.

VAMMAISPALVELUT

- Voit olla yhteydessä vammaispalveluihin soittamalla tai virtun.fi kautta, jos tarvitset tukea asumiseen, liikkumiseen tai muihin arjen toimintoihin pitkäaikaisen vamman tai sairauden vuoksi.

NUORISOPALVELUT

- Nuorisotyö on monipuolista nuorten itsenäistymisen ja osallisuuden tukemista.
- Koulunuorisotyöntekijä on kiinteä osa koulun viikoittaista arkea. Koulunuorisotyöllä pyritään tukemaan nuorten hyvinvointia ja jaksamista, niin yksilöiden kuin ryhmien tasolla.
- Etsivä nuorisotyö on jalkautuvaa työtä, ohjaus- ja neuvontatyötä sekä yksilö- ja ryhmänohjausta.

PUHE, FYSIO- JA TOIMINTATERAPIA

- Terapioihin pääsee lääkärin, terveydenhoitajan tai toisen terapeutin läheteellä.
- Terapiat sisältävät arviointia, kuntoutusta sekä ohjausta ja neuvontaa.

PSYKOLOGI

- Psykologille ohjaututaan pääsääntöisesti koulun tai terveydenhuollon henkilöstön suosituksesta.
- Opettaja keskusteleo oppilaan ja huoltajien kanssa huolesta ja pyytää psykologilta konsultaatiota.
- Kutsutaan koolle MYR, johon osallistuu myös oppilas ja huoltajat. MYR:n jälkeen tehdään päätös asiakkuudesta ja työmuodoista.

LAPIN ENSI- JA TURVAKOTI

- Yhteyttä voi ottaa puhelimitse, verkossa, varata itselleen henkilökohtaisen tapaamisen tai osallistua avoimeen tai suljettuun vertaisryhmään.
- Apua ja tukea vanhemmuuteen, raskauteen, lapsen kasvuun ja kehitykseen, väkivallasta selviämiseen, eroon lapsiperheessä ja kriiseihin.

KOLPENEEN TUKI- JA OSAAMISKESKUS

- Lähetteen kuntoutusohjaukseen voi saada terveyskeskuslääkäriltä ja palvelupäätökseen tekee sosiaalitoimi.
- Kolpeneen kuntoutusohjaaja tukee ja ohjaa yksilöä ja tämän toimintaympäristöä mahdollisimman itsenäiseen ja sujuvaan arkeen.

LKS:N LASTENSIRAUDET SEKÄ LASTEN JA NUORTEN PSYKIATRIA

- Lääkäri tekee lähetteen erikoissairaanhoidon.
- Lastensairauksiin kuuluvat lastentautien ja lastenneurologian erikoisalajat tarjoavat tutkimus-, hoito- ja kuntoutuspalveluita.
- Lastenpsykiatrian poliklinikalla tutkimus ja hoito toteutetaan tiiviissä yhteistyössä kotikuntien toimijoiden kanssa. Palveluohjaus ja neuvonta ma, ke ja pe, myös perheille.

LAKU PERHEKUNTOUTUS

- Kelan kautta on mahdollista päästä Coronarian järjestämään LAKU-perhekuntoutukseen, jossa saa yksilöllistä tukea 5-15v ADHD-, autismikirjon tai Tourette diagnoosin saaneelle lapselle tai nuorelle ja hänen perheelleen.
- LAKU-perhekuntoutus jalkautuu perheen arkeen ja perustuu tiiviiseen yhteistyöhön asiakasperheen kanssa.

VANHEMMAT TAI TÄYSI-IKÄINEN NUORI TARVITSEVAT LISÄTUKEA

AIKUISSOSIAALITYÖ JA TYÖIKÄISTEN PALVELUT

- Sosiaalityöntekijään voi olla yhteydessä puhelimitse tai virtun lomakkeilla.
- Alle 65-vuotias aikuinen voi saada apua esimerkiksi arjen haasteisiin, toimeentuloon, asumisen järjestämiseen tai oman toimintakyvyn vahvistamiseen.
- Kuntouttava työtoiminta on tarkoitettu henkilöille, jotka ovat olleet työttömyyden tai muun syyn takia pitkään poissa työmarkkinoilta.

LASTENSUOJELU

- Lastensuojeluun voi olla yhteydessä puhelimitse tai virtun lomakkeilla. Yhteyttä voi ottaa kuka tahansa, joka on huolissaan lapsen ja perheen tilanteesta, myös lapsen vanhemmat tai lapsi itse.
- Viranomaisilla on velvollisuus ilmoittaa lapsesta, jonka tilanne vaatii lastensuojelun tarpeen selvitystä.
- Lastensuojelu auttaa ja tukee lasta ja hänen perhettään, jos lapsen kotioloit eivät ole riittävän turvalliset, vanhemmat laiminlyövät lapsen hoitoa tai lapsi omalla toiminnallaan vaarantaa hyvinvointiaan.

PERHEIOIKEUDELLISET PAVELUT:

- Perheioikeudellisiin palveluihin voi ottaa yhteyttä puhelimitse tai Virtun lomakkeella
- Lastenvalvoja antaa tietoa eroon liittyen vaihtoehtoista ja auttaa laatimaan sopimuksen lapsen huollosta, asumisesta ja tapaamisoikeuden. Lastenvalvoja avustaa elatusavun määrän arvioinnissa ja sopimuksen laatimisessa sekä vanhemmuuden selvittämisessä.

VAMMAISPALVELUT

- Voit olla yhteydessä vammaispalveluihin soittamalla tai virtu.fi kautta, jos tarvitset tukea asumiseen, liikkumiseen tai muihin arjen toimintoihin pitkäaikaisen vamman tai sairauden vuoksi.

MIELENTERVEYSTOIMISTO

- Psykiatrisen sairaanhoitajan vastaanotolle ei tarvita lähetettä. Psykiatrin ja lääkärin vastaanotolle pääsee sairaanhoitajien kautta.
- Mielenterveyspalvelujen vastaanotolta saa apua mielenterveysongelmissa ja elämän kriiseissä.
- Mielenterveystyöhön kuuluvat mm: tilanteen arviointi ja selvittely, keskusteluapu, lääkehoitoa ja neuvonta.

PÄIHDE JA RIIPPUVUUS PALVELUT

- Varaa aika terveyskeskukseen lääkärin tai hoitajan vastaanotolle.
- Päihde- ja riippuvuuspalveluiden tavoitteena on ehkäistä ja vähentää päihteiden ongelmakäyttöä ja riippuvuuksia, sekä niihin liittyviä terveydellisiä, sosiaalisia ja taloudellisia haittoja.

NUORISOPALVELUT

- Nuori voi ohjautua etsivään nuorisotyöhön, esimerkiksi omalla yhteydenotolla, Oppilaitosten, Puolustusvoimien, Kelan tai muun viranomaisen ilmoituksella
- Etsivä nuorisotyö on alle 29-vuotiaille nuorille suunnattua jalkautuvaa erityisnuorisotyötä, jonka tavoitteena on olla läsnä nuorten keskuudessa ja tarjota mahdollisuus turvalliseen ja luottamukselliseen aikuiskontaktiin. Etsivä nuorisotyö on jalkautuvaa työtä, ohjaus- ja neuvontatyötä yksilö- ja ryhmäohjauksella.

NUORTEN TYÖPAJAT

- Nuori voi hakeutua nuorten työpajalle itse tai oppilaitoksen, te-palveluiden, etsivän nuorisotyöntekijän, sosiaalityöntekijän tai jonkun muun tahon ohjaamana.
- Kaikille alle 29-vuotiaille suunnatussa nuorten työpajatoiminnassa on mahdollista kartuttaa työkokemusta, suorittaa opintoja, parantaa työelämävalmiuksia, kokeilla eri työtehtäviä ja tutustua eri ammattialoihin.
- Starttivalmennuksessa voi pysähtyä pohtimaan itseään ja omaa elämänpolkuun, kiinnittyä samalla ryhmään ja löytää uusia kavereita.
- Työvalmennusta tarjotaan erityisesti media- ja metallipajoilla, mutta nuorten työpajan kautta pääsee tutustumaan muihinkin työ- oppimisympäristöihin.

TYÖSUUNNITTELU

- TE-palveluihin tai kunnan työsuunnittelijaan voi olla suoraan yhteydessä.
- Työsuunnitteluun Kittilän kunnassa kuuluvat palkkatuettu työllistäminen, oppisopimukset ja nuorten kesätyöpaikat.
- Kittilän kunnan avoimet työpaikat löytyvät kunnan verkkosivuilta

KOLPENEEN TUKI- JA OSAAMISKESKUS

- Lähetteen kuntoutusohjaukseen voi saada terveyskeskuslääkäriltä ja palvelupäättökseen tekee sosiaalitoimi.
- Kolpeneen kuntoutusohjaaja tukee ja ohjaa yksilöä ja tämän toimintaympäristöä mahdollisimman itsenäiseen ja sujuvaan arkeen.

PUHE, FYSIO- JA TOIMINTATERAPIA

- Terapioihin pääsee lääkärin, terveydenhoitajan tai toisen terapeutin lähetteellä.
- Terapiat sisältävät arviointia, kuntoutusta sekä ohjausta ja neuvontaa.

SEKSUAALITERVEYS JA EHKÄISYNEUVONTA

- Nuoret ja aikuiset saavat seksuaaliterveys- ja ehkäisyneuvontaa omien perhesuunnitelmiansa tueksi. Ehkäisyneuvoista saa neuvontaa raskauden ehkäisystä, käytettävissä olevista ehkäisymenetelmistä ja seksitaudeista. Voit kysyä myös raskauden keskeytykseen liittyvistä asioista.

LAPIN ENSI- JA TURVAKOTI

- Yhteyttä voi ottaa puhelimitse, verkossa, varata itselleen henkilökohtaisen tapaamisen tai osallistua avoimeen tai suljettuun vertaisryhmään.
- Apua ja tukea vanhemmuuteen, raskauteen, lapsen kasvuun ja kehitykseen, väkivallasta selviämiseen, eroon lapsiperheessä ja kriiseihin.

CORONARIAN NUOTTI JA OMA VÄYLÄ

- Kelan kautta on mahdollista päästä maksuttomaan Nuotti-valmennukseen, joka on suunnattu 16–29-vuotiaille nuorille, jotka tarvitsevat tukea ja ohjausta elämäntilanteensa ja tulevaisuuden suunnitteluun. Jokainen asiakas saa oman henkilökohtaisen valmentajan.
- Oma väylä -kuntoutus on suunnattu ADHD-, ADD- tai autismitietojen diagnoosin saaneelle 16–29-vuotiaalle nuorelle tai aikuiselle. Kuntoutus on Kelan kustantamaa, joten se on osallistujalle maksutonta.

LKS:N PSYKIATRIA

- Psykiatriaan ohjaututaan matalan kynnyksen palveluiden kautta tai lähetteellä.
- Psykiatrian perustehtävänä on tutkia, hoitaa ja kuntouttaa psykiatrista erikoissairaanhoidon ja erityistason päihdepalveluita tarvitsevia kansalaisia. Psykiatrian palveluita ovat psykiatrin avohoito ja sairaalahoito.
- Kaikille 24/7 avoin mielenterveyspäivystys-puhelin

8. KARTAT



KITTILÄ SIRKKA

1. Alakoulu ja nuorisotila Notzki
2. Päiväkoti Oravanpesä
3. Päiväkoti Mäntymaja

KÖNGÄS

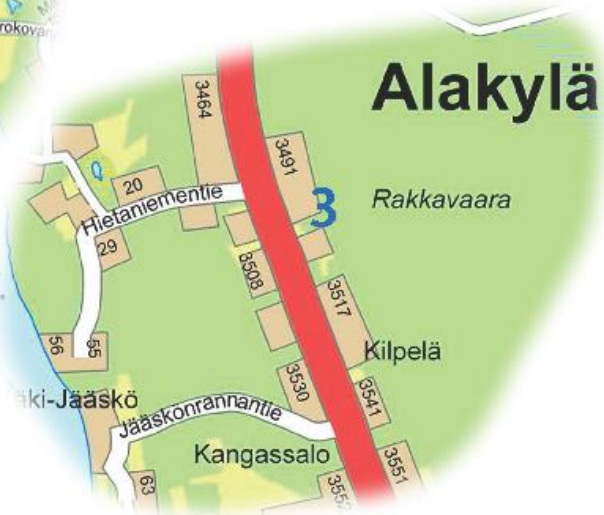
4. Päiväkoti Mäntymajan Kōnkään ryhmä



KITTIÄ

Koulut ja päiväkodit
Alakylä, Kaukonen ja
Raattama

1. Raattaman koulu ja
Päiväkoti Aurinkotuuli
2. Kaukosen koulu ja
ryhmäperhepäiväkoti
3. Alakylän koulu ja
ryhmäperhepäiväkoti





KITTILÄ

PUHDASTA KULTAA

Kittilän kunta

Valtatie 15, 99100 Kittilä

Puhelin: +358 400 356 500

Faksi: +358 16 642 259

S-posti: kirjaamo@kittila.fi

Kunnan työntekijöiden sähköposti: etunimi.sukunimi@kittila.fi

Lapin hyvinvointialueen työntekijöiden sähköpostit: etunimi.sukunimi@lapha.fi

Koulun henkilökunnan sähköposti: etunimi.sukunimi@edu.kittila.fi

<https://kittila.fi>



KITTILÄN PERHEKESKUS

Kittilän perhekeskus

<https://kittila.fi/lapsiperheet>

<https://kittila.fi/nuoret>

Facebook: [Kittilän Perhekeskus](#)

Instagram: [kittilanperhekeskus](#)