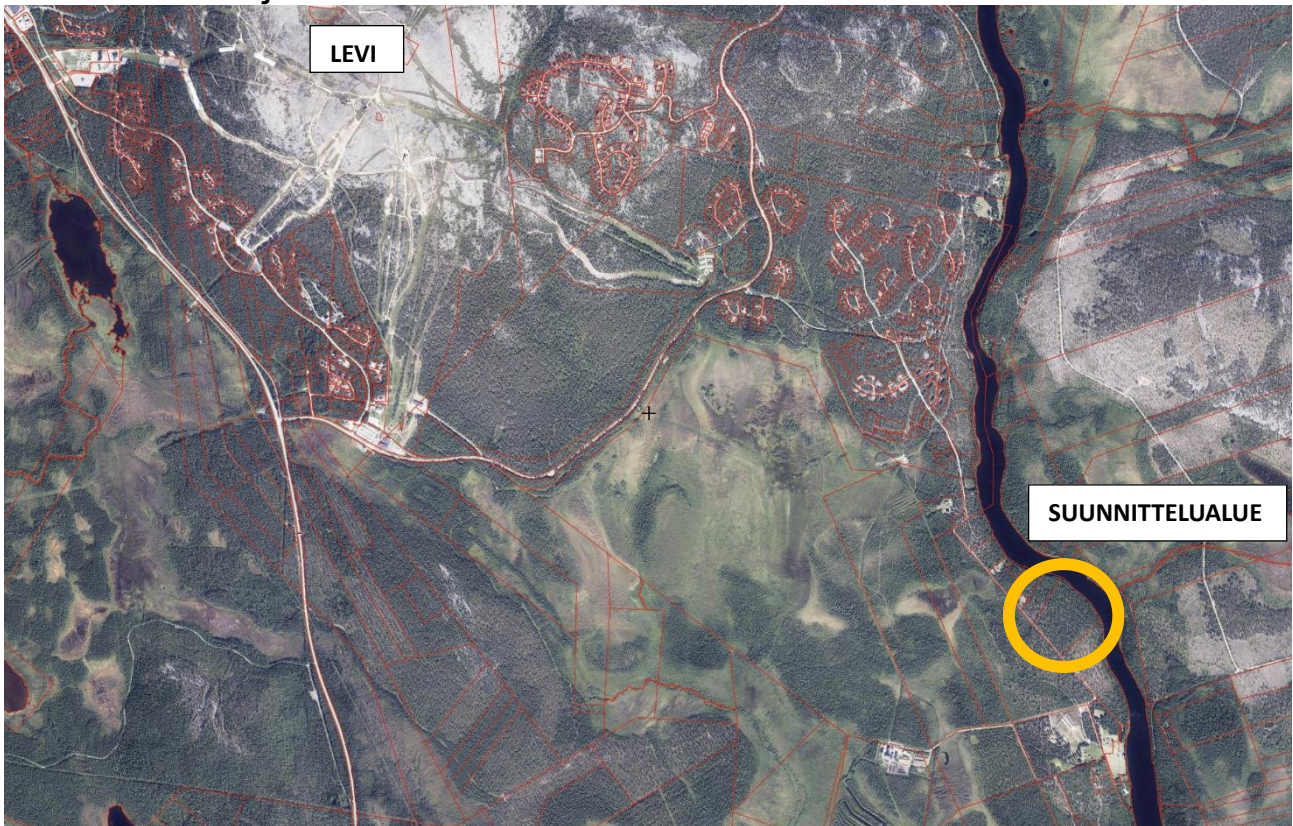




## KITTILÄN KUNTA, LEVI

### Riikonmuotkan ranta-asemakaava

#### Osallistumis- ja arviointisuunnitelma 10.12.2024



Kuva 1. Suunnittelualan sijainti. © Maanmittauslaitos Karttapaikka 2024.

#### 1. Osallistumis- ja arviointisuunnitelma

Maankäyttö- ja rakennuslain 63 §:n mukaan kaavan laadinnan yhteydessä tulee riittävän aikaisessa vaiheessa laatia kaavan tarkoitukseen ja merkitykseen nähden tarpeellinen suunnitelma osallistumis- ja vuorovaikutusmenettelystä sekä kaavan vaikutusten arvioinnista.

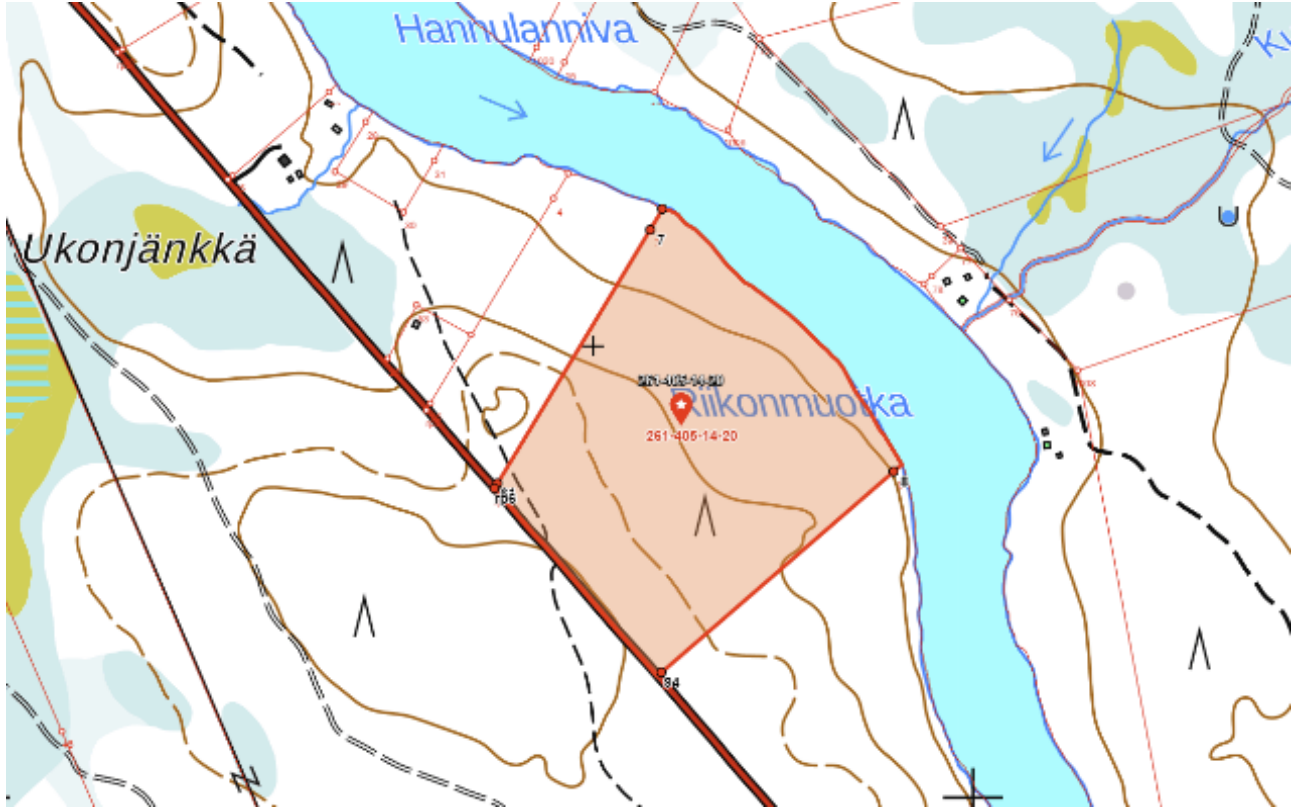
#### 2. Miksi kaavoitukseen on ryhdytty?

Yksityisen maanomistajan aloitteesta on Kittilän kunta päättänyt käynnistää Riikonmuotkan ranta-asemakaavan koskien kiinteistöä 261-402-14-20.

Maanomistajan tavoitteena on osoittaa alueelle Levin osayleiskaava 2:n mukaista matkailurakentamista.

### 3. Suunnittelualue

Ranta-asemakaavan laadinnan kohteena on noin 10,66 hehtaarin alue Kittilän kunnan Levin matkailukeskuksen eteläpuolisella alueella. Suunnittelualue on yksityisessä omistuksessa.

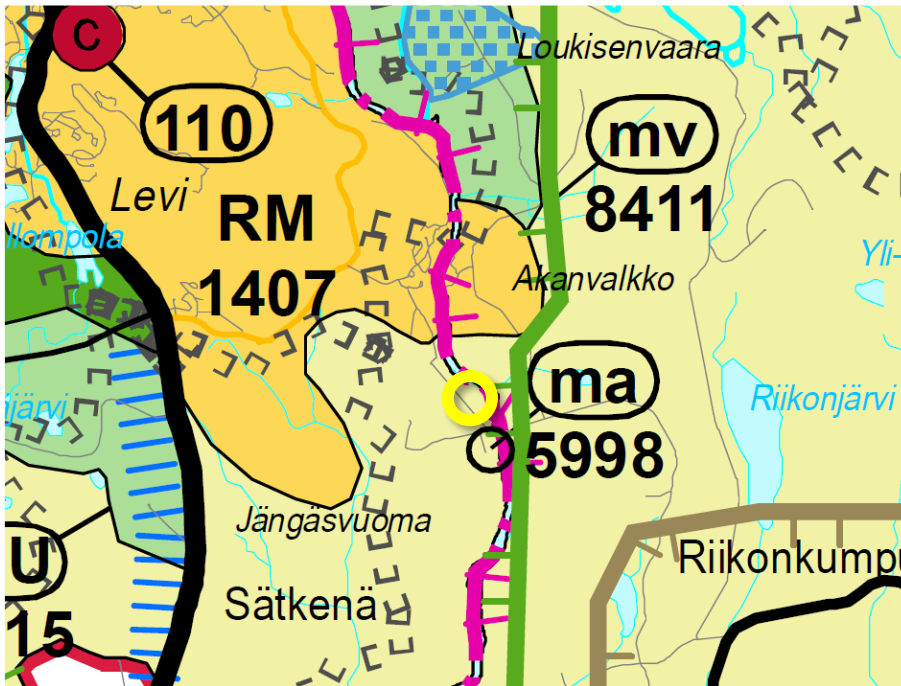


Kuvat 2. Kaava-alueen raja. © Maanmittauslaitos Karttapaikka 2024.

### 4. Suunnittelun lähtökohdat

#### 4.1 Maakuntakaava

Voimassa olevassa Tunturi-Lapin maakuntakaavassa suunnittelualue sijaitsee kokonaisuudessaan maa- ja metsätalousvaltaisella alueella (M). Suunnittelualue kuuluu matkailun vetovoima-alueeseen, matkailun ja virkistysen kehittämisen kohdealueeseen. Alue rajautuu Ounasjokeen, joka on samalla saamelaiden kotiseutualueen länsiraja. Suunnittelualueen eteläpuolella noin 0,5 km etäisyydellä sijaitsee Lonnakon asutus (ma 5998), joka on valtakunnallisesti merkittävä kulttuurihistoriallinen ympäristö). Tunturi-Lapin maakuntakaavamuutoksen on Lapin Liiton valtuusto hyväksynyt 25.11.2009 ja ympäristöministeriö vahvistanut 23.6.2010.



**M** Maa- ja metsätalousvaltainen alue

Merkinnällä osoitetaan pääasiassa maa- ja metsätaloukskäyttöön tarkoitettuja alueita, joita voidaan käyttää pääasiallista käyttötarkoitusta sanottavasti haittaamatta ja luonnetta muuttamatta myös muihin tarkoituksiin.

**mv** Matkailun vetovoima-alue, matkailun ja virkistyksen kehittämisen kohdealue

Merkinnällä osoitetaan matkailun ja virkistyksen vyöhykkeitä, joihin kohdistuu alueidenkäytöllisiä kehittämistarpeita ja niiden yhteensovittamista.

*Aluetta tulee kehittää matkailukeskusten, maaseutumatkailun, palvelujen ja reitistöjen yhteistoiminnallisena kokonaisuutena alueen pääkäyttötarkoitusten kanssa yhteen sopivalla tavalla.*

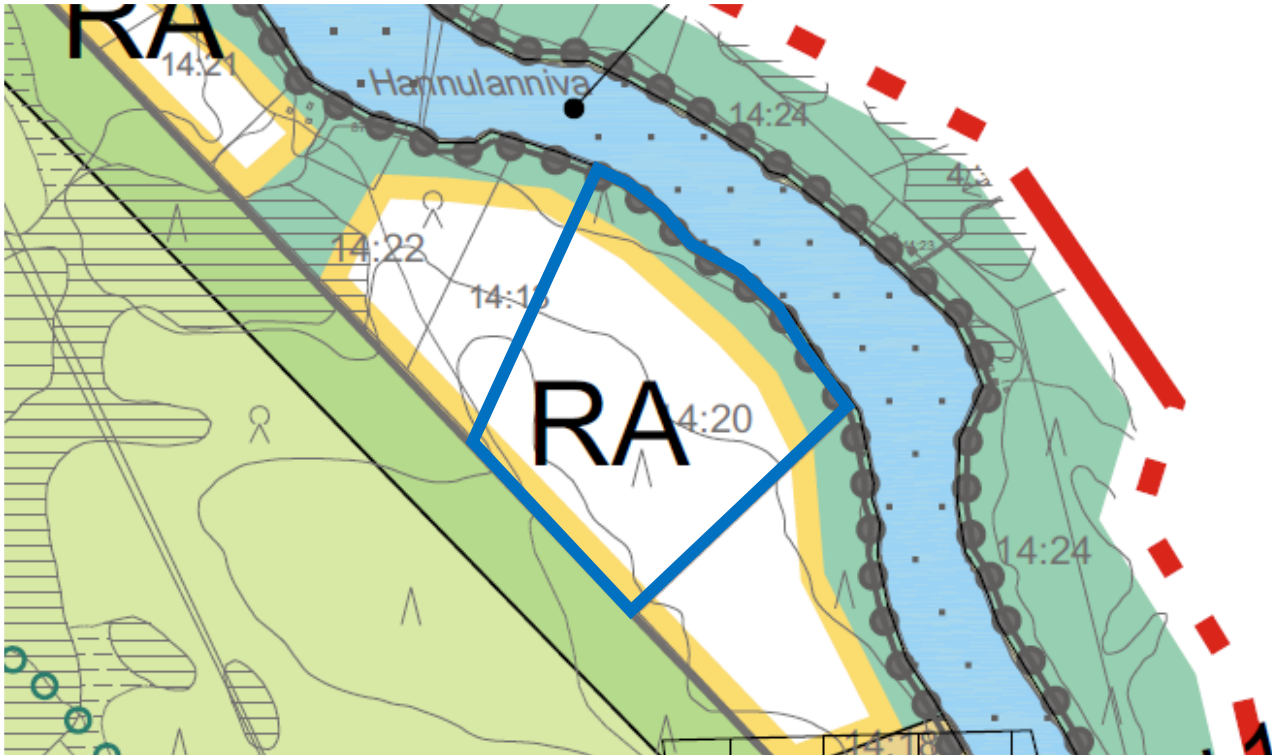
**sa** Saamelaiden kotiseutualue

Merkinnällä osoitetaan saamelaiden kotiseutualue. Alueella tarkoitetaan Enontekiön, Inarin, Utsjoen kuntien alueita sekä Sodankylän kunnassa sijaitsevaa Lapin paliskunnan aluetta. (Laki saamelaiskäräjistä N:o 974/1995 4§)

Kuva 3. Ote Tunturi-Lapin maakuntakaavasta merkintöineen ja määräyksineen.

## 4.2 Yleiskaava

Asemakaavan suunnittelualue sijaitsee Levin osayleiskaava 2:n alueella, jonka kunnanvaltuusto on hyväksynyt 25.2.2008 §14 ja korkein hallinto-oikeus vahvistanut 5.10.2011/2826. Osayleiskaavassa suunnittelualue on merkitty uudeksi tai olennaisesti muuttuvaksi loma-asuntoalueeksi (RA). Alue rajautuu Ounasjokeen, joka on Natura 2000-verkostoon kuuluva tai siihen ehdotettu alue (kaavakartassa tumma palloviivaraaja). Ounasjoen ja RA-alueen väliin on osoitettu n.50...60 m leveä Ounasjokivarren maiseman säilymisen kannalta tärkeä alue (MY Maa- ja metsätalousalue, jolla on erityisiä ympäristöarvoja).



RA	LOMA-ASUNTOALUE. ALUEET ON TARKOITETTU LOMA-ASUNTOJEN RAKENTAMISEEN.
	UUDET JA OLENNAISESTI MUUTTUVAT ALUEET.
MY	MAA- JA METSÄTALOUSALUE, JOLLA ON ERITYISIÄ YMPÄRISTÖARVOJA.

- KUVAUS:** MAISEMAN SÄILYMISEN KANNALTA TÄRKEÄ ALUE. VESISTÖRANTOJEN ARVOJA OVAT LUONNONMUKAISET RANTAVALLIT, TULVANIITYT JA METSIEN KEHITTYNEET REUNAVYÖHYKKEET, SEKÄ MAA- JA METSÄTALOUTEEN LIITTYVÄT KOHTEET KUTEN RANTAPELLOT, VENEVALKAMAT JA PUUTAVARAN UITTOON LIITTYVÄT KOHTEET.
- MÄÄRÄYS:** ALUETTA TULEE HOITAA MAISEMAN JA METSÄN MONIKÄYTÖN KANNALTA ERITYISENÄ KOHTEENA. ALUEELLA ON VOIMASSA MRL 43.2§ TOIMENPIDERAJOITUS: AVOHAKKUUTA TAI MAISEMAKUVAA MERKITTÄVÄSTI HEIKENTÄVÄÄ TOIMENPIDETTÄ EI SAA SUORITTA ILMAN MRL 128 §:SSÄ TARKOITETTUA LUPAA. ALUEELLE SAA RAKENTAA MAA- JA METSÄTALOUTEEN, SEKÄ SITÄ TUKEVAN YRITYSTOIMINNAN KÄYTTÖÖN TARKOITETTUA RAKENNUKSIA JA RAKENNELMIA. KAIVAMINEN JA LOUHIMINEN ON KIELLETTY.
- OHJE:** ALUEELLA ON NOUDATETTAVA KULLOINKIN VOIMASSA OLEVIA HYVÄN METSÄNHOIDON SUOSITUKSIA HAKKUISTA MAISEMALLISESTI HERKILLÄ ALUEILLA.

*Kuva 4. Ote Levin osayleiskaava 2:sta merkintöineen ja määräyksineen. Suunnittelualueen rajaus sinisellä.*

### 4.3 Asemakaava

Alueella ei ole voimassa olevia asemakaavoja.



#### 4.4. Maanomistus

Kaavoitettava alue on kokonaisuudessaan yksityisomistuksessa. Kittilän kunta tekee tarpeellisilta osin yksityisen maanomistajan kanssa maankäyttö- ja rakennuslain (MRL 91 b §) mukaiset maankäytösopimukset.

#### 4.5. Pohjakartta

Alueelle on laadittu vuonna 2006 pohjakartta, jonka Maanmittauslaitos on hyväksynyt 14.12.2007 kaavan pohjakartaksi MML 39/621/2007.

### 5. Suunnittelun tavoitteet

Maanomistajan tavoitteena on osoittaa alueelle Levin osayleiskaava 2:n mukaista matkailurakentamista.

### 6. Selvitettävät asiat

Kaavaa laadittaessa tehdään tarpeelliset MRL 9 §:n mukaiset selvitykset, huomioiden että alue on kokonaisuudessaan rakennettu.

Valtakunnallisten alueidenkäyttötavoitteiden toteutuminen alueella selvitetään.

### 7. Laadittavat vaihtoehdot

Kaavoituksen yhteydessä laaditaan tarpeelliset vaihtoehtoiset maankäytön mallit ja suoritetaan niiden vaikutusten sekä ratkaisujen perusteiden arviointi.

### 8. Arvioitavat vaikutukset

Kaavoituksen yhteydessä selvitetään ja arvioidaan mm. seuraavanlaisia kaavan toteutumisesta aiheutuvia vaikutuksia:

- ✓ Ympäristövaikutukset (vaikutukset luonnonympäristöön; kasvillisuuteen sekä pinta- ja pohjavesiin)
- ✓ Vaikutukset maisemaan, rakennettuun ympäristöön, kyläkuvaan ja kaukomaisemaan
- ✓ Liikenteelliset vaikutukset
- ✓ Sosiaaliset vaikutukset
- ✓ Vaikutukset kulttuuriperintöön ja muinaisjäänöksiin

### 9. Osalliset

Selvityksen perusteella osallisia ovat:

*Maanomistaja, vuokraoikeuden haltija ja asukkaat:*

- ✓ Alueen ja sen lähiympäristön maanomistajat ja asukkaat (valtio, yksityiset, yhteisö)
- ✓ Alakylän paliskunta

#### *Yhdyskuntatekniikka*

- ✓ Levin Vesihuolto Oy
- ✓ Rovakaira Oy

#### *Kunnan hallintokunnat:*

- ✓ Rakennus- ja ympäristölautakunta

#### *Viranomaiset:*

- ✓ Kittilän kunta
- ✓ Lapin ELY-keskus, Ympäristö- ja luonnonvarat
- ✓ Lapin ELY-keskus, Liikenne ja infrastruktuuri
- ✓ Lapin Liitto
- ✓ Lapin hyvinvointialue / Lapin pelastuslaitos
- ✓ Lapin maakuntamuseo

## **10. Osallistuminen ja vuorovaikutuksen järjestäminen**

- ✓ Kaavan vireilletulosta on ilmoitus kunnan ilmoitustaululla, Kittilä Lehdessä ja kirjeitse kaavoitettavan alueen ja siihen rajoittuvien alueiden maanomistajille. Varataan mahdollisuus tutustua osallistumis- ja arviointisuunnitelmaan, joka asetetaan nähtäville Kittilän kunnan tekniselle osastolle sekä Internet-sivulle osoitteeseen [www.kittila.fi](http://www.kittila.fi). Osallisilla ja kunnan jäsenillä on mahdollisuus lausua mielipiteensä osallistumis- ja arviointisuunnitelman riittävydestä.
- ✓ Maankäyttö- ja rakennuslain (66 §) mukainen neuvottelu ympäristökeskuksen ja muiden viranomaisten kanssa tarvittaessa.
- ✓ Maankäyttö- ja rakennusasetuksen (30 §) mukainen kuuleminen: Kaavan valmisteluaineisto asetetaan nähtäville Kittilän kunnan tekniselle osastolle sekä Kittilän kunnan [www-sivuille](http://www.kittila.fi) [www.kittila.fi](http://www.kittila.fi). Osallisilla ja kunnan jäsenillä on mahdollisuus lausua mielipiteensä kaavaluonnoksesta. Kuulemisesta tiedotetaan kunnan ilmoitustaululla, Kittilä-lehdessä ja kirjeitse kaavoitettavan alueen ja siihen rajoittuvien alueiden maanomistajille. Viranomaisilta pyydetään lausunto.
- ✓ Teknisen lautakunnan käsittely
- ✓ Maankäyttö- ja rakennuslain (65 §) mukaisesti kaavaehdotus asetetaan julkisesti nähtäville Kittilän kunnan tekniselle osastolle sekä Internet-sivulle osoitteeseen [www.kittila.fi](http://www.kittila.fi). Nähtävillä olosta tiedotetaan virallisten kuulutusten ilmoitustaululla, Kittilä-lehdessä, kirjeitse kaavoitettavan alueen ja siihen rajoittuvien alueiden maanomistajille ja Kittilän kunnan [www-sivuilla](http://www.kittila.fi) [www.kittila.fi](http://www.kittila.fi). Osallisilla ja kunnan jäsenillä on mahdollisuus tehdä muistutus kaavaehdotuksesta. Viranomaisilta pyydetään lausunto.
- ✓ Maankäyttö- ja rakennusasetuksen (26 §) mukainen viranomaisneuvottelu (tarvittaessa).
- ✓ Kunnanvaltuuston hyväksyminen



## 11. Alustava aikataulu

OAS:n laadinta	8-9/2024
Vireilletulo (MRL 63 §)	12/2024
Perusselvitykset	8-12/2024
Luonnosvaiheen selostuksen ja kaavakartan laadinta	11/2024-1/2025
Valmisteluvaiheen kuuleminen (MRL 30 §)	2-3/2025
Kaavaluonnoksen ja -selostuksen tarkistus ehdotusvaiheeseen	3-4/2025
Kaavaehdotuksen nähtävilläpito (MRL 65 §)	4-5/2025
Kunnanvaltuuston hyväksymiskäsittely	6/2025

## 12. Kaavoitusprosessin kulku

Kuulutukset Kittilä-lehdessä:

- ✓ \_\_.\_\_.2024 kuulutus kuulutus ranta-asemakaavan vireilletulosta ja osallistumis- ja arviointisuunnitelman nähtävilläpidosta.
- ✓ \_\_.\_\_.2025 kuulutus kuulutus ranta-asemakaavan valmisteluvaiheen kuulemisesta ja valmisteluaineiston nähtävilläpidosta
- ✓ \_\_.\_\_.2025 kuulutus ranta-asemakaavaehdotuksen julkisesta nähtävilläpidosta
- ✓ \_\_.\_\_.2025 kuulutus kuulutus ranta-asemakaavan voimaantulosta.

## 13. Yhteystiedot

Kaavoituksesta ja maankäytöstä vastaavat Kittilän kunnassa tekninen johtaja Roni Jänkälä, maanmittausinsinööri Toni Juuti ja maanmittausteknikko Veli-Matti Virtanen.

- ✓ maanmittausinsinööri Toni Juuti (puh. 040 7622917)  
[toni.juuti@kittila.fi](mailto:toni.juuti@kittila.fi)

Konsulttina ja kaavan laatijana toimii

- ✓ Arkkitehtitoimisto Jarmo Lokio Oy, arkkitehti Jarmo Lokio (puh. 044 700 2155)  
[jarmo.lokiol@lokiol.fi](mailto:jarmo.lokiol@lokiol.fi), Aionkatu 1, 96200 ROVANIEMI

Rovaniemellä 10.12.2024

**Jarmo Lokio**  
arkkitehti FISE YKS 122