



**Kittilän lasten, nuorten ja
perheiden palveluiden ja
toiminnan opas**



**KITTILÄN
PERHEKESKUS**
Mukana elämässä.

Sisällys

1. HYVINVOINTIALUEEN SOSIAALI- JA TERVEYSPALVELUT	3
NEUVOLAPALVELUT	3
ÄITIYSNEUVOLA	3
LASTENNEUVOLA	3
SEKSUAALITERVEYS- JA EHKÄISYNEUVONTA	4
OPISKELUHUOLTO	4
KOULU- JA OPISKELIJATERVEYDENHUOLTO	4
KURAATTORIPALVELUT	5
KITTILÄN TERVEYSKESKUS	5
KIIREELLINEN VASTAANOTTO	5
EI-KIIREELLINEN HOIDONTARVE	6
LABORATORIO	6
RÖNTGEN	6
SUUN TERVEYDENHOITO	6
FYSIOTERAPIA	7
TOIMINTATERAPIA	7
PUHETERAPIA	7
MIELENTERVEYSPALVELUT	7
ERIKOISSAIRAANHOIDON PALVELUT	8
LASTENSAIRAUDET	8
LASTENPSYKIATRIAN PALVELUT ja NUORISOPSYKIATRIAN PALVELUT	8
PSYKIATRIA JA RIIPPUVUUKSIEN HOITO	8
SOSIAALIPALVELUT	8
PERHENEUVOLA	9
KOLPENEEN KUNTOUTUSOHJAUS JA KOMMUNIKAATIOPALVELUT	10
2. ARKI	10
KITTILÄN PERHEJELPPI	10
KELA	10
LASTEN KOTIHOIDON TUEN KUNTALISÄ	11
ASUMINEN KITTILÄSSÄ	11
3. VARHAISKASVATUS JA KOULUTUS	11
VARHAISKASVATUS	11
LAPSEN TUEN TARVE	12
ESIOPETUS	12
PERUSOPETUS	12
AAMU- JA ILTAPÄIVÄKERHO	13
ERITYISOPETUS JA OPPIMISEN TUKI	13
LUKIO	14
LEVI SNOW SPORT ACADEMY	14
AMMATILLINEN KOULUTUS	14
AMMATTIOPISTO LUOVI	14
NUORET	14
NUORISOPALVELUT	14
TYÖNHAKIJALLE	15
VALMENNUSKESKUS OSMANPESÄ	16
KIERRÄTYSKESKUS, VIHREÄ AHMA JA HARRASTUSVÄLINELAINAAMO	16
KIDEVE ELINKEINOPALVELUT	17
5. VAPAA-AIKA	17
LIIKUNTA JA ULKOILU	17
KULTTUURI	18
KIRJASTO	18
REVONTULI-OPISTO	18
KOHTAAMISPAIKAT	18
KOLMAS SEKTORI	19
6. SÄHKÖISET PALVELUT	20
7. PALVELUPOLUT	21
8. KARTAT	29

Tämän oppaan tarkoituksena on antaa tietoa Kittilän lasten, nuorten ja perheiden palveluista. Opas on tehty vuonna 2016 tilaustyönä Kittilälle, osana Sanna Koivuniemen Lapin ammattikorkeakoulun sosionomi Amk –opintojen opinnäytetyötä. Opas päivitettiin vuonna 2022 koskemaan kaikkia Kittilän perhekeskuksen palveluita ja sitä päivitetään vuosittain. Opas ja palveluiden tarkemmat tiedot löytyvät sähköisenä kunnan nettisivuilta osoitteesta www.kittila.fi/lapsiperheet. Palveluiden otsikoissa on myös suorat linkit palveluiden kotisivuille. Kunnan työntekijöiden sähköpostit ovat muotoa etunimi.sukunimi@kittila.fi ja hyvinvointialueen työntekijöiden sähköpostit muotoa etunimi.sukunimi@lapha.fi. Mikäli sähköpostin pääte on jotain muuta, se mainitaan erikseen oppaassa. Viimeisin päivitys 1/2025.

1. HYVINVOINTIALUEEN SOSIAALI- JA TERVEYSPALVELUT

NEUVOLAPALVELUT

Terveyskeskus, 2.kerros, Sairaالاتie 2
Neuvoloissa on käytössä takaisinsoittojärjestelmä.



ÄITIYSNEUVOLA

Perheteriimin tuki ja palvelut ovat suunnattuja koko perheelle. Äitiyshuolto turvaa odottavan äidin, kohtuvauvan, vastasyntyneen ja perheenjäsenten parhaan mahdollisen hyvinvoinnin. Neuvolan palveluihin kuuluu myös perhevalmennus sekä vanhemmuuden ja parisuhteen tukeminen. Neuvolassa on mahdollisuus isyyden tunnustamiseen.

- Kittilän kirkonkylä Valtatiestä joen puoli ja Sirkka, Rauhala, Raattama, Tepasto, Lompolo, Pulju, Rautuskylä, Hanhimaa, Pokka, Kiistala, Tepsa, Kelontekemä Terveystoimittaja Kati Huttu p. **040 525 5294**
- Kittilän kirkonkylä Valtatiestä jänkän puoli ja Köngäs, Kuivasalmi, Kaukonen, Kallo, Alakylä, Helppi, Kinisjärvi, Molkojärvi, Vuoma jaja Ylläsjärvi Terveystoimittaja Saija Jauhojärvi p. **040 716 0248**

LASTENNEUVOLA

Lastenneuvolatyö on lapsiperheiden parissa tehtävää työtä. Lastenneuvolassa tuetaan vanhempia turvallisessa, lapsilähtöisessä kasvatuksessa ja lapsen hyvässä huolenpidossa sekä parisuhteessa. Järjestämme neuvolassa ryhmäneuvoloita 2kk, 6kk ja 10kk ikäisille lapsille ja heidän perheille. Lastenneuvola tekee yhteistyötä muiden lasten parissa työskentelevien tahojen kanssa mm. varhaiskasvatus ja sosiaalipalvelut. Lastenneuvolassa järjestetään lapsen ja perheen terveystapaamisia, joihin sisältyvät seulontatutkimukset, rokottaminen, ohjaus, tuki ja neuvonta. Perheitä palvelevat terveydenhoitajan lisäksi lääkäri, psykologi, puheterapeutti, toimintaterapeutti, fysioterapeutti, suuhygienisti ja hammaslääkäri.

- Kittilän kirkonkylän Aholanperän alue ja sivukylät: Sirkka, Rauhala, Raattama, Köngäs, Tepasto, Lompolo, Pulju, Rautuskylä, Hanhimaa, Pokka, Kaukonen, Kallo, Alakylä, Helppi, Kinisjärvi, Molkojärvi, Vuoma ja Ylläsjärvi: Terveystoimittaja Maija Rahko p. **040 525 5296**
- Kittilän kirkonkylä jänkän puoli Ansatiestä Sätkenään: Terveystoimittaja Saija Jauhojärvi p. **040 716 0248**
- Kittilän kirkonkylä Valtatiestä joen puoli Kurjennivantiehen saakka sekä Pakatti ja sivukylät: Kuivasalmi, Kiistala, Tepsa ja Kelontekemä: Terveystoimittaja Elina Lantto p. **040 525 5294**

SEKSUAALITERVEYS- JA EHKÄISYNEUVONTA

Neuvolassa annetaan perhesuunnittelu- ja seksuaaliterveysneuvontaa. Voit ottaa yhteyttä ehkäisyn valintaan ja raskaudensuunnitteluun liittyvissä asioissa tai epäillessäsi sukupuolitautitartuntaa. Terveydenhoitajat vastaavat oman alueen perheiden seksuaali- terveysneuvonnasta. Raskauden ehkäisy on maksutonta alle 25-vuotialle kittiläläisille sekä Kittilässä opiskeleville opiskelijoille.

Ehkäisyneuvola-asiakkaat:

- Kittilän kirkonkylä ja muut sivukylät (paitsi Sirkka):
Terveydenhoitaja Saija Jauhojärvi p. **040 716 0248**
- Sirkka (postinumero 99130): Terveydenhoitaja Elina Lantto p. **040 525 5294**

Lapsiperheiden osalta ehkäisyneuvonta oman alueen terveydenhoitajan kautta.

- Terveydenhoitaja Saija Jauhojärvi p. **040 716 0248**
- Terveydenhoitaja Elina Lantto p. **040 525 5294**
- Terveydenhoitaja Maija Rahko p. **040 525 5296**

MATKAILUTERVEYSNEUVONTA

Neuvolan terveydenhoitaja auttaa matkailuun liittyvissä rokotusasioissa.

- Terveydenhoitaja Maija Rahko p. **040 525 5296**

OPISKELUHUOLTO

Opiskeluhoolto toimii koululaisten ja opiskelijoiden sekä heidän perheidensä parissa. Opiskeluhoollolla tarkoitetaan oppilaan ja opiskelijan hyvän oppimisen, psyykkisen ja fyysisen terveyden sekä sosiaalisen hyvinvoinnin edistämistä ja ylläpitämistä sekä niiden edellytyksiä lisäävää toimintaa koulu- ja oppilaitosyhteisössä. Oppilashuoltotyötä ohjaa lapsen edun ensisijaisuus ja hänen hyvinvointinsa edistäminen.

KOULU- JA OPISKELIJATERVEYDENHUOLTO

Kouluterveydenhuollon tavoitteena on koko kouluyhteisön hyvinvoinnin ja oppilaiden terveyden edistäminen sekä terveen kasvun ja kehityksen tukeminen yhteistyössä oppilaiden, vanhempien, opettajien ja oppilashuollon muun henkilöstön kanssa.

Kouluterveydenhuoltoon kuuluvat vuosittaiset terveystarkastukset, joista ensimmäisen, viidennen ja kahdeksannen luokan terveystarkastukset ovat laajoja. Laajan terveystarkastuksen tekevät terveydenhoitaja ja lääkäri. Lukiossa ja toisen asteen ammatillisissa oppilaitoksissa opiskeleville tehdään terveystarkastus ensimmäisenä ja toisena opiskeluvuonna. Ensimmäisenä vuonna terveystarkastuksen tekee terveydenhoitaja, toisena vuonna lääkäri. Opiskelijaterveydenhuolto vastaa myös koululaisten ja opiskelijoiden seksuaaliterveysneuvonnasta, kutsuntarkastuksista ja matkailuterveysneuvonnasta. Kouluterveydenhuoltoon ei sisälly varsinainen sairaanhoito. Äkillisesti sairastunutta lasta ei tule lähettää kouluun, vaan arvion lapsen koulukuntoisuudesta tekee vanhempi.

- Kirkonkylän yläkoulu, Redun ja Luovin Kittilän toimintayksiköt, Alakylä, Kaukonen, Kittilän lukio:
Terveydenhoitaja Minna Kantola p. **040 673 5324** (puhelut, takaisinsoitto)
tekstiviestit **045 739 76581**
- Kirkonkylän alakoulu, Sirkan koulu ja kutsuntatarkastukset: Terveydenhoitaja Heli Harju
p. **040 825 6677** (puhelut, takaisinsoitto) tekstiviestit **045 739 76586**
- Kouluhammaslääkäri ajanvaraus, p. **040-546 3901**

KURAATTORIPALVELUT

Koulukuraattorit tekevät kouluilla ennaltaehkäisevää ja varhaisen tuen työtä lasten ja nuorten parissa. Kittilän kunnan alueella työskentelee kaksi koulukuraattoria. Heidän tehtävänä on tukea lapsia ja nuoria erilaisissa kouluun, kotiin, kaverisuhteisiin tai vapaa-aikaan liittyvissä elämän pulmatilanteissa koulunkäynnin sujumisen näkökulmasta. Koulukuraattoreilla on työtilat jokaisella koululla tapaamisia varten ja kuraattoripalvelut ovat ajanvarauksella oppilaiden saatavilla. Koulukuraattoreihin voivat olla yhteydessä lapset/nuoret itse, vanhemmat, opettajat, koulun oppilashuollon henkilöstö sekä muut yhteistyötahot. Koulukuraattorit tavoittaa ensisijaisesti Wilman kautta, mutta myös puhelimitse ja sähköpostilla.

- Koulukuraattori Annika Aartola (Alakylän koulu, Lukkarin koulu, yläkoulu, lukio ja Luovi)
p. **040 537 8724**
- Koulukuraattori Iita Pulkkinen (Kaukosen koulu, Sirkan koulu, yläkoulu, lukio ja Redu)
p. **0400 398 709**

KITILÄN TERVEYSKESKUS

Sairaالاتie 2, 99100 Kittilä
Avoterveydenhuollon osastonhoitaja Tanja Gullsten
p. **040 774 2406**
Ambulanssi tilataan numerosta 112



[Omavirtun](#) osalta käytössäsi on sähköinen yhteydenotto terveyskeskukseen. Voit ottaa yhteyttä Kittilän terveyskeskukseen sähköisen lomakkeen avulla, silloin kun sinulle sopii. Yhteydenoton voit tehdä esimerkiksi seuraavissa tilanteissa: liitteiden toimittaminen, yhteydenotto pitkäaikaissairauksien tai uusien oireiden vuoksi, ajanvaraus terveyskeskukseen. Yhteydenoton tehtyäsi olemme sinuun yhteydessä viimeistään kolmen arkipäivän kuluessa.

TERVEYSKESKUKSEN KIIREELLINEN VASTAANOTTO

Kiireellinen vastaanotto arkisin klo 8:00-16:00

Lääkäreiden kiireellinen vastaanotto ja sairaanhoitajan vastaanotto, ajanvaraus p. **0400 356 498**, sairaanhoitaja tekee puhelimesta ja tarpeen mukaan myös sairaanhoitajan vastaanotolla hoidon tarpeen arvion, jonka mukaan jatkohoitosi määräytyy. Kittilän terveyskeskuksen kiireellinen lääkärin ajanvarausvastaanotto käyttää takaisinsoittopalvelua arkisin klo 8:00-15:50. Palvelunumero ei ole koskaan varattuna eli yksi puhelu riittää. Asiakas pyytää takaisinsoiton, jolloin hänelle soitetaan takaisin mahdollisimman pian ja siinä järjestyksessä, milloin on ottanut yhteyttä.

Kiireelliset yhteydenotot virka-ajan ulkopuolella

Soita Päivystysavun numeroon 116117 ennen päivystykseen hakeutumista. Päivystysavussa terveydenhuollon ammattilaiset kertovat, vaatiiko tilanteesi käynnin päivystyksessä. Mikäli tilanteeseesi riittää itsehoito, saat luotettavat itsehoito-ohjeet kätevästi, vaikka kotisohvalle 24/7.

EI-KIIREELLINEN HOIDONTARVE

Kun hoidon tarve ei ole kiireellinen, varataan aika kiireettömälle vastaanotolle lääkärille tai sairaanhoitajalle. Kiireettömälle vastaanotolle ajanvaraus arkisin klo 10–14 p. **0400 356 498**. Kittilän kunnan terveyskeskuksen kiireetön ajanvarausvastaanotto käyttää takaisin-soittopuhelinjärjestelmää. Voit olla meihin yhteydessä myös omavirtun avulla Lapha.fi

Sairaanhoitajan vastaanotto arkisin klo 8-16 p. **0400 356 498**

Sairaanhoitajan kiireettömällä vastaanotolla hoidetaan kansansairauksia, mm. diabetes (tablettihoitoinen), sydän- ja verisuonisairaudet, astma, keuhkohtaumatauti, CPAP-hoito, reuma sekä aivoverenkiertohäiriöiden jälkitila.

Sairaanhoitajan ajanvarauksella tehtävät toimenpiteet: Hoidon tarpeen arvio, yleinen terveysneuvonta, haavanhoitoja, ompeleen poistot, korvahuuhtelut, korvakontrollit (yli 4-vuotiaat lapset ja aikuiset), injektioiden antaminen (im. iv. sc.) ja verensiirrot, siedätys-hoidot sekä tules- vammojen hoidon arviointi ja toteutus (teippaukset, sidonnat, lastat, kipsaukset).

Reseptin uusinnat kanta.fi kautta tai mikäli reseptin uusinta ei onnistu kannassa, viestiä voi laittaa myös omavirtu kautta.

LABORATORIO

Laboratorio palvelee: ma-to klo 7.00 - 16.00 ja pe klo 7.00 - 13:45.

Verikokeita otetaan maanantaista torstaihin klo 7.00 - 14.00 ja perjantaina klo 7.00 - 8:30 (klo 8:30 jälkeen otetaan ainoastaan Marevan- ja päivystysnäytteitä).

Terveyskeskuksen laboratorio toimii ajanvarausperiaatteella. Näytteenottoajan voi varata sähköisesti www.Nordlab.fi tai soittamalla numeroon **020 619 8019** arkisin klo 7.00 - 17.00. Henkilökohtaista neuvontaa saat soittamalla numeroon **08 2377 8911** ma-to klo 8.00 - 16.00 ja pe 8.00 - 15.00. Tutkimustulokset saat omasta hoitoyksiköstäsi, esimerkiksi tutkimuslähetteen antaneelta lääkäriltä.

RÖNTGEN

Röntgen avoinna ma–to 8.15–15.45 ja pe 8.15-14.45

Röntgentutkimukset suoritetaan ainoastaan lääkärin läheteellä ja vastaukset/lausunnot röntgenkuvista antaa lähettävä lääkäri. Ajan voi varata joko röntgenistä puh. **040 834 3580** tai oman alueen hoitajilta.

SUUN TERVEYDENHOITO

Hammashoitola on avoinna ma–pe klo 8.00–15.00.

Ajanvaraus takaisinsoittojärjestelmällä ma–to klo 8.00–15.00, pe klo 8.00–14.30, numerosta 040 546 3901 (numeroon ei voi lähettää tekstiviestejä) Hoitoajan voi perua joko soittamalla numeroon **040 546 3901** tai lähettämällä tekstiviestin numeroon **045 73965604**.

Alle kouluikäisten hammashoito: Terveystenhoitajat tekevät 8 kk:n ikäisen lapsen neuvolakäynnillä lapsen ensimmäisen suun terveydentilan ja hoidon tarpeen arvioinnin. Terveystenhoitajan havaitessa tarvetta suun tarkempaan tutkimukseen, hän ohjaa vanhemmat varaamaan ajan suuhygienistille hammashoitolan ajanvarauksesta p. **040 5463901**. 10 kk:n ikäiset lapset kutsutaan ryhmäneuvolakäynnille neuvolaan, jossa on mukana terveydenhoitaja, suuhygienisti, puheterapeutti sekä perhetyöntekijä. Kaikki alle kouluikäiset lapset kutsutaan suuhygienistin vastaanotolle puolentoista, kolmen ja viiden vuoden ikäisinä. Suuhygienistin tekemän arvion perusteella käyntejä voi olla yksilöllisen tarpeen mukaan myös tiheämmin.

Koululaisten hammashoito: Kaikki koulujen oppilaat kutsutaan hammashoitolaan tarkastuskäynnille 1., 3., 5. ja 8. luokalla joko hammaslääkärille tai suuhygienistille. Yksilöllisen tarpeen mukaan käynnejä voi olla myös tiheämmin. Lisäksi kaikki 17-vuotiaat kutsutaan tarkastuskäynnille joko suuhygienistille tai hammaslääkärille.

Kiireellinen hammashoito: Arkipäivinä ajan kiireelliseen hammashoittoon saa hammashoitolan numerosta **040 546 3901**. Viikonloppuisin ja arkipyhinä hammaslääkäripäivystys kiireellisille tapauksille Lapin kuntien yhteistyönä klo 9.30–12 p. **010 633 8330** (Puheluhinta on 8,8 snt/min (ALV 24%)

FYSIOTERAPIA

Fysioterapia on lääkinällistä kuntoutusta, johon ohjaututaan lääkärin, kouluterveydenhuollon tai neuvolan kautta. Fysioterapiassa arvioidaan lapsen motorista kehitystä, liikkumista ja toimintakykyä. Fysioterapeutit toimivat yhteistyössä koulun ja neuvolan kanssa mm. perhevalmennuksen ja ryhmäneuvolojen muodossa. Toimintamuotoina ovat lääkärin läheteellä annettavat hoidot, lapsen ja vanhempien ohjaus ja neuvonta, apuvälinepalvelut sekä kuntoutus ja asiantuntija-konsultaatiot. Fysioterapiaosastolla, terveyskeskuksen toisessa kerroksessa, työskentelee neljä fysioterapeuttia ja kotihoidossa yksi fysioterapeutti.

- Fysioterapiassa on käytössä palvelunumero ja takaisinsoittojärjestelmä numerossa **040 358 0054**. Voit olla yhteydessä myös tekstiviestitse numeroon **045 739 65582**.

TOIMINTATERAPIA

Toimintaterapia on lääkinällistä kuntoutusta, joka perustuu toiminnan terapeuttiseen käyttöön sekä asiakkaan ja toimintaterapeutin väliseen yhteistyöhön. Toimintaterapiassa edistetään asiakkaan itsenäisyyttä ja toimintamahdollisuuksia arjen toiminnoissa ja etsitään ratkaisuja päivittäisen elämän haasteisiin. Toimintaterapia voi toteutua vastaanotolla tai asiakkaan kotona, päiväkodissa, koulussa, harrastuksissa tai työpaikalla. Asiakkaina ovat niin lapset ja nuoret kuin aikuiset ja ikäihmiset. Hyvinvointialueen toimintaterapeutti tekee toimintakyvyn ja apuväline tarpeen arviointeja sekä ohjauskäynnejä toimintakykyä tukemaan. Toimintaterapiaan tullaan terveydenhuollon läheteellä esim. neuvolasta, kouluterveydenhuollosta tai vastaanotoilta.

- Toimintaterapeutti Saana Hakala p. **040 661 7119**

PUHETERAPIA

Puheterapia on lääkinällistä kuntoutusta, johon kuuluvat puheen, äänen, kielen ja kommunikaation häiriöiden tutkimus, kuntoutus ja ennaltaehkäisy sekä syömisen ja nielemisen toimintojen arviointi ja ohjaus. Puheterapia painottuu varhaiskuntoutuksena alle kouluikäisiin lapsiin ja aikuisneurologisiin asiakkaisiin. Terapia voi toteutua vastaanotolla, asiakkaan kotona tai varhaiskasvatuksen/koulun yksiköissä. Puheterapeutille ohjaututaan perusterveydenhuollon tai erikoissairaanhoidon läheteellä, jonka voi tehdä mm. terveydenhoitaja, lääkäri, psykologi, fysioterapeutti tai toimintaterapeutti. Puheterapeutin löydät terveyskeskuksen toisesta kerroksesta.

- Puheterapeutti Laura Korhonen p. **040 525 1055**, laura.korhonen2@lapha.fi

MIELENTERVEYSPALVELUT

Kittilän mielenterveyspalvelut tuottaa lähinnä aikuisväestölle matalan kynnyksen mielenterveyspalveluja. Lääkinällisestä hoidosta vastaa ensisijaisesti terveyskeskus lääkäri tarvittaessa psykiatria konsultoiden. Palveluun voi hakeutua ilman lähetettä. Ajanvaraus joko soittamalla, tekstiviestillä tai sähköpostilla.

- Psykiatrinen sairaanhoitaja p. **040-708 4692** (puhelinaika ma-pe 12-13)
- Psykiatrinen sairaanhoitaja p. **040 708 4693** (puhelinaika ma-to 12-13)

ERIKOISSAIRAANHOIDON PALVELUT

LASTENSAIRAUDET

Keskussairaalan lastentautien poliklinikoilla ja osastoilla hoidetaan laaja-alaisesti kaikkia lasten sairauksia. Lastenneurologian poliklinikalla tutkitaan, hoidetaan ja kuntoutetaan lapsia, joilla on neurologisia sairauksia. Lastenkirurgian poliklinikan toiminta on jaettu neljään osa-alueeseen: lasten ortopedia, lasten urologia, lasten gastrokirurgia ja yleislasterkirurgia. Lastentautien vuodeosastolla hoidetaan: infektiopotilaita, korva-, nenä- ja kurkkusairauksien potilaita, kirurgisia ja neurologisia potilaita ja sisätauteja ja ihotauteja sairastavia lapsia

- Lapin keskussairaalan lastensairauksien puhelinpäivystykseen voi soittaa alle 15-vuotiaiden lasten päivystysluonteisissa asioissa lukuun ottamatta tapaturmia. Puhelinpäivystys palvelee joka päivä ympäri vuorokauden. Lastensairauksien puhelinpäivystykseen voit ottaa yhteyttä myös tilanteissa, joissa epäilet alle 16-vuotiaan joutuneen seksuaalirikoksen uhriksi. Virka-aikana ei-kiireellisissä asioissa ota ensisijaisesti yhteys omaan terveysasemaasi tai yksityisiin terveyspalveluihin. p. **040 642 8811**

LASTENPSYKIATRIAN PALVELUT ja NUORISOPSYKIATRIAN PALVELUT

Lastenpsykiatrialla tutkitaan ja hoidetaan psyykkisesti oireilevia alle 13-vuotiaita lapsia ja heidän perheitään erilaisissa elämän kriiseissä ja pulmatilanteissa yhteistyössä sosiaali-, terveys- ja koulutoimen kanssa.

Nuorisopsykiatrialla tutkitaan ja hoidetaan 13–17-vuotiaita vakavampia mielenterveyden häiriöitä sairastavia nuoria ja heidän perheitään yhteistyössä perusterveydenhuollon, sosiaalihuollon, opiskeluhoollon ja muiden viranomaisten kanssa.

- Lapin keskussairaalan lasten- ja nuorisopsykiatrian palveluohjaus ja neuvonta (LaNKA-tiimi): Palveluohjaus- ja neuvontapuhelin ma-pe klo 9-11 on tarkoitettu kaikille kansalaisille sekä kuntien toimijoille ja viranomaisille p. **040 635 9119**
- Lapin keskussairaalan nuorisopsykiatrian poliklinikka, jo hoitokontaktissa olevien nuorten asioiden hoitoon, esimerkiksi ajan perumiseen, p. **040 026 5315**

PSYKIATRIA JA RIIPPUVUUKSIEN HOITO

Psykiatrian perustehtävänä on tutkia, hoitaa ja kuntouttaa psykiatrasta erikoissairaanhoidon ja erityistason päihdepalveluita tarvitsevia kansalaisia. Hoidettavilla on eriasteisia mielenterveydenhäiriöitä, päihdeongelmia sekä psykiatrisia sairauksia.

- Lapin keskussairaalan mielenterveyspäivystyksen neuvonta- ja ohjauspuhelin on auki vuorokauden ympäri. Päivystyspuhelimesta saa ohjausta, neuvontaa ja hoidontarpeen arviointia sekä neuvontaa myös omaisille, sidosryhmille ja viranomaisille. p. **040 715 8400**

SOSIAALIPALVELUT

Valtatie 15, 99100 Kittilä

Kittilän **sosiaalipalveluissa** tarjotaan lakiin perustuvia palveluita eri väestö- ja ikäryhmille. Asiakkaille tehdään palvelutarpeen arviointi, päätös sekä suunnitelma. Sosiaalihuolto toteuttaa lapsiperheiden, lastensuojelun, perheoikeuden, työikäisten, vammaisten, päihdehuollon ja iäkkäiden palvelutehtäviä, jotka sisältävät erilaisia sosiaalipalveluja.

Lapsiperheiden sosiaaliohjauksesta saat tukea ja ohjausta perheiden erilaisissa elämäntilanteissa, esimerkiksi perheen arjen käytännön järjestelyissä, arjessa jaksamisessa, lasten kasvatuksen haasteisiin, taloudellisiin vaikeuksiin tai päihteiden käyttöön.

- [Ilmoitus sosiaalihuollon tarpeesta eli huoli-ilmoitus](#)
- [Lapsiperheiden ja lastensuojelun neuvonta ja asiointi](#)
- Sosiaalityöntekijä (lapsiperhepalvelut) Riikka Soudunsaari p. **040 489 5543**
- Sosiaaliohjaaja (lapsiperhepalvelut) Marjo Kurunlahti p. **040 487 8328**
- Sosiaaliohjaaja (lapsiperhepalvelut) Tiina Puotiniemi p. **040 587 0304**

Lastensuojelun asiakkuudessa olevat lapset ja nuoret ovat erityisen tuen tarpeessa ja lastensuojelun toimintaa ohjaa lastensuojelulaki, joka on erityislaki. Erityisen tuen tarpeella tarkoitetaan, että kasvuolosuhteet eivät turvaa lapsen kasvua ja kehitystä, tai lapsi omalla käyttäytymisellään vaarantaa kasvuaan ja kehitystään. Lastensuojelu sisältää avohuollon tukitoimet, sijaishuollon ja jälkihuollon.

- [Lastensuojeluilmoitus](#)
- Lastensuojelun palvelupäällikkö Paula Viisainen p. **0400 139 684**
- Lastensuojelun perheohjaaja Leena Raitanen p. **040 132 0201**

Perheoikeudelliset palvelut järjestetään seudullisena palveluna yhteistyössä Tunturi-Lapin kuntien (Kolari, Kittilä, Muonio ja Enontekiö) ja Pellon kunnan kanssa. Palvelut vanhemmuuden selvittämisen, elatussopimusten laatimisen sekä lapsen asumista, huoltoa ja tapaamisoikeutta koskevat sopimukset ja olosuhdeselvitykset.

- [Yhteydenottopyyntö lastenvalvojalle perheoikeudellisiin palveluihin](#)
- Lastenvalvoja Annabella Tolonen p. **040 648 2145**

Aikuissosiaalityö auttaa, jos olet yli 18-vuotias ja tarvitset tukea, ohjausta ja neuvontaa erilaisissa elämäntilanteissa. Voit ottaa yhteyttä, jos tarvitset tukea esimerkiksi toimeentulon, asumisen, joka päiväisessä arjessa selviytymisen, päihteiden käytön tai perhetilanteen vuoksi. Kuntouttava työtoiminta on tarkoitettu henkilöille, jotka ovat olleet työttömyyden tai muun syyn takia pitkään poissa työmarkkinoilta ja saavat joko työmarkkinatukea tai toimeentulotukea.

- [Aikuissosiaalityön ja toimeentulotuen neuvonta ja asiointi](#)
- Vastaava sosiaalityöntekijä (aikuissosiaalityö) Tiina Huilaja, p. **040 358 9281**
- Sosiaaliohjaaja (aikuissosiaalityö) Anne Matilainen p. **040 687 4421**
- Työvalmentaja (kuntouttava työtoiminta) Jouni Moilanen, p. **040 748 1506**
- Työvalmentaja (kuntouttava työtoiminta) Marja-Liisa Rantanen p. **040 809 8404**
- Työvalmentaja (kuntouttava työtoiminta) Marjut Korva, p. **0400 403 889**
- Etuuskäsittelijä Anne Korva p. **0400 356 429**

Vammaispalveluihin voit olla yhteydessä, jos tarvitset tukea asumiseen, liikkumiseen tai muihin arjen toimintoihin pitkäaikaisen vamman tai sairauden vuoksi.

- [Vammaispalvelujen neuvonta ja asiointi \(Pohjoinen\)](#)
- Sosiaalityöntekijä (vammaispalvelut) Eve Lääts p. **040 737 3269**
- Sosiaaliohjaaja (vammaispalvelut) Päivi Vuollo-Uusisalmi p. **040 131 9172**

PERHENEUVOLA

Perheneuvola tarjoaa kasvatusta ja perheneuvontaa, joka sosiaalihuoltolain mukaista tukea perheille. Perheneuvolasta on saatavilla tukea vanhemmuuteen ja lapsen psyykkiseen kehitykseen liittyvissä kysymyksissä, sekä perheen vuorovaikutusongelmissa. Palvelu on maksutonta, ja tarkoitettu perheille, joissa on alle 18-vuotiaita lapsia ja nuoria. Perheneuvolan asiakkaaksi voi hakeutua itse olemalla yhteydessä neuvontanumeroomme, tai työntekijän ohjaamana.

Perheneuvola auttaa, kun:

- Haluat keskustelutukea vanhemmuuteen ja kasvatukseen liittyvissä kysymyksissä.
- Vanhemmat harkitsevat eroa tai perhe tarvitsee tukea erosta selviytymiseen.
- Perheessä on ristiriitoja, surua tai muuten vaikea elämäntilanne.
- Olet huolissasi lapsen käyttäytymisestä, mielialasta tai psyykkisestä kehityksestä.
- Tarvitset apua parisuhteesi pulmiin

Meillä työskentelee sosiaalityöntekijöitä ja psykologeja, lisäksi voimme konsultoida lääkäriä. Työmuotoja ovat ohjaus, neuvonta ja tutkimukset. Tarvittaessa teemme yhteistyötä muiden lapsesi ja perheesi kannalta tärkeiden toimijoiden kanssa.

- Perheneuvolan neuvonta- ja palveluohjaus p. **040 679 6535** (ma ja ke klo 9-10.30)

KOLPENEEN KUNTOUTUSOHJAUS JA KOMMUNIKAATIOPALVELUT

Kolpeneen kuntoutusohjaaja tukee ja ohjaa yksilöä ja tämän toimintaympäristöä mahdollisimman itsenäiseen ja sujuvaan arkeen. Suosituksen tai lähetteen Kolpeneen kuntoutusohjaukseen voi tehdä terveys- tai sosiaalipalveluiden ammattilainen ja asiakas voi sitä itse heiltä myös pyytää. Asiakkaan esitiedot sisältävä lähete/suositus tulee osoittaa Kolpeneen kuntoutuspäällikölle osoitteeseen Myllärintie 35, 96400 Rovaniemi.

- Kuntoutusohjaaja Elina Ruokanen p. **040 825 7063**
- Kuntoutusohjaaja Henriikka Kilponen p. **040 482 9243**

2. ARKI

KITTILÄN PERHEJELPPI

Perhekeskuksen maksuton perhetyö on lyhytaikaista ja matalankynnyksen palvelua raskaana oleville sekä alle kouluikäisten lasten perheille. Perhetyö tukee ja ohjaa perheitä arjen haastavissa tilanteissa. Tilanteita voivat olla mm. itkuinen vauva, vanhemman väsymys, lasten kasvatuspulmat, arjen hallinnan vaikeudet ja verkostojen puute. Perhetyöntekijät toimivat neuvolan terveydenhoitajan työparina ja toiminnan piiriin ohjaututaan neuvolan terveydenhoitajan kautta.

- Perhejelppari Terhi Tammela p. **040 664 1244**
- Perhejelppari Tiina Korhonen p. **040 652 8587**



KELA

Kela tukee lapsiperheitä useilla etuuksilla raskausajasta alkaen. Kela turvaa pienituloisten perheiden arkea myös esimerkiksi yleisellä asumistuella ja perustoimeentulotuella.

Lähes kaikki Kela-asiat voi hoitaa verkossa tai puhelimesta. Kelan asiointipalvelussa eli OmaKelassa voi hakea etuuksia, lähettää liitteitä ja ilmoittaa muutoksista. OmaKelassa voi myös tarkistaa oman hakemuksen tilanteen ja etuuksien maksupäivät. Puhelinpalvelussa asiakas saa henkilökohtaista neuvontaa verkkoasiointiin ja hakemuksen tekemiseen. Puhelinpalvelussa voi myös jättää suullisen hakemuksen, jos mikään muu asiointitapa ei ole mahdollinen. Kelan puhelinpalvelu on avoinna joka arkipäivä klo 9–16. Elämäntilannekohtaiset palvelunumerot löytyvät osoitteesta www.kela.fi/soita-kelaan. Kelan Kittilän palvelupisteen ja kunnan asiointipisteen osoitteet sekä aukioloajat löytyvät suomi.fi-palvelusta.

LASTEN KOTIHOIDON TUEN KUNTALISÄ

Kittilän kunta maksaa lakisääteistä lasten kotihoidon ja yksityisen hoidon tukea. Niiden lisäksi kunta maksaa kotihoidon tuen kuntalisää, ja se maksetaan lakisääteisen kotihoidon tuen yhteydessä ilman erillistä hakemusta. Kuntalisän perusosaan maksetaan 300 euroa / perheen 1. lapsesta. Sisarusosa 70 euroa / perheen seuraavat alle kouluikäiset lapset. <https://www.kela.fi/kotihoidontuki>

ASUMINEN KITTIÄSSÄ

Kittilässä on omistus- ja vuokra-asuntoja ja hyvät puitteet vapaa-ajan asumiselle. Kunnan vuokra-asuntoja välittää Kittilän Vuokratalot Oy www.kittilanvuokratalot.fi

Kittilän kunnan kotisivuilta löydät paljon tietoa Kittilässä asumisesta ja rakentamisesta, mm myytävät omakoti- ja vapaa-ajan tontit on esitelty kunnan [Asuminen ja ympäristö](#) www-sivuilla. Yksityisten myymiä tontteja voi etsiä ottamalla yhteyttä kiinteistönvälittäjiin sekä paikallisten lehtien ja internetissä toimivien osto- ja myyntipalvelujen kautta.

3. VARHAISKASVATUS JA KOULUTUS

Sivistystoimen osasto kunnantalolla, Valtatie 15
vs. sivistystoimenjohtaja Petteri Kinnunen p. **040 705 7486**

VARHAISKASVATUS

Varhaiskasvatus on lapsen kasvatuksen, opetuksen ja hoidon muodostama kokonaisuus, jossa painottuu leikki, liikunta, luonto ja hyvä yhdessäolo. Tärkeä osa on myös ravinto- ja kulttuurikasvatus. Näin tuemme lapsen kehitystä, oppimista ja hyvinvointia. Kasvatus ja opetus suunnitellaan lapsikohtaisesti persoonalliset ominaisuudet huomioden, jolloin huoltajien asiantuntijuus omasta lapsestaan on ensiarvoisen tärkeää. Käytännöstä sovitaan hoidon alussa, ja lapsikohtainen suunnittelu kulkee lapsen mukana kouluikään saakka.



Lapsen oikeus varhaiskasvatukseen alkaa vanhempainvapaan jälkeen ja jatkuu aina oppivelvollisuusikään asti. Kittilässä tarjotaan varhaiskasvatusta päiväkodeissa, ryhmäperhepäiväkodeissa sekä perhepäivähoitona hoitajan omassa kodissa.

Tilapäistä hoitoa voivat saada lapset, joilla ei ole varattuna varhaiskasvatuspaikkaa. Tilapäistä hoitoa järjestetään yleensä satunnaista hoitoa tarvitseville lapsille, sitä voit tiedustella päiväkodin johtajilta. Myös korkeintaan kolmen tunnin ns. kerhopaikka on suosittu. Hoito on mahdollista, mikäli hoitopaikassa on tilaa. Tilapäinen hoito on maksullista, mutta se ei vaikuta kodinhoidontuen saantiin. Lapsen varhaiskasvatuspaikkaa haetaan sähköisesti osoitteessa <https://kittila.daisynet.fi/eDaisy/> Hakuaika on neljä kuukautta ja vain ennakoimattomissa tapauksissa kaksi viikkoa. Sen vuoksi hakemus on hyvä olla voimassa myös huoltajilla, jotka ovat työttöminä työnhakijoina.

- Varhaiskasvatuksen palveluohjaaja Niina Jauhojärvi p. **040 647 2616** (hakemukset, varhaiskasvatusmaksut, eDaisyn ja DaisyFamilyn ohjaus, neuvonta)
- Varhaiskasvatuspäällikkö Marketta Toivola p. **040 7162 084** (varhaiskasvatuksen hallinto, suunnittelu, kehittäminen, talous)

PÄIVÄKODIT

Kirkonkylä:

Pikkumettä (jatkettu aukioloaika, esiopetus) Havutie 4

- päiväkodin johtaja (pk.joht) Kaija Takala p. **040 487 7554**

Muksula (päiväryhmät, esiopetus) Havutie 2

- pk. joht Raija Tavi, p. **040 703 3380**

Sirkka:

Oravanpesä (vuorohoito, esiopetus) Ounasjoentie 23

- pk.joht Mervi Kurtakko p. **040 827 9250**

Mäntymaja (päiväryhmät) Levin Ympärystie 1

- pk.joht Eija Metsärinta p. **040 681 120**

Köngäs:

Tiittarit (päiväryhmät): Siimeksentie 19

- pk.joht Eija Metsärinta p. **040 681 1206**

Metsähiisi (päiväryhmät): Siimeksentie 16

- pk.joht Eija Metsärinta p. **040 681 1206**

Raattama:

Aurinkotuuli (päiväryhmä) Ounasjoentie 5463

- vastaava opettaja p. **040 747 2075** ja
- pk.joht Eija Metsärinta puh. **040 681 1206**

RYHMÄPERHEPÄIVÄKODIT JA PERHEPÄIVÄHOITO

Alakylässä, Rovaniementie 3507, vastaava perhepäivähoitaja Helena Kukkola, p. **0400 356 452**

Kaukosessa, Kylätie 46, vastaava perhepäivähoitaja Minna Juopperi, p. **040 583 6149**

Perhepäivähoitajat omissa kodeissaan työskentelevät pääsääntöisesti kirkonkylän alueella. Yksityinen perhepäivähoitaja Linnunpoika toimii Ylläsjärvellä. Lisätietoa päiväkodin johtaja Raija Tavi p. **040 7033 380**

LAPSEN TUEN TARVE

Kun lapsi tarvitsee lisätukea kasvamiseen, kehittymiseen ja oppimiseen liittyvissä asioissa, on käytössä varhaiskasvatuksen erityisopettajan palvelut. Palvelut ovat osa varhaiskasvatusta. Kun jokin asia lapsen kehityksessä mietityttää, tai arki vaan ei jostakin syystä suju, ota huoli puheeksi lapsesi lapsiryhmän henkilöstön kanssa. Tällöin voidaan yhdessä miettiä tilannetta helpottavia ratkaisuja ja kartoittaa tarvitaanko mahdollisesti muiden asiantuntijoiden apua. Tarpeellinen tukitoimi on lapsen edun mukaista aloittaa mahdollisimman varhaisessa vaiheessa.

- Eila Mäkitalo (Muksula, Köngäs, Mäntymaja, Alakylä, Kaukonen, Raattama ja pph) p. **040 668 6084**
- Laura Mattanen (Pikkumettä, Oravanpesä ja Sirkkan eskarit) p. **040 648 2089**

ESIOPETUS

Lapsen esiopetus alkaa oppivelvollisuuden alkamista edeltävänä vuonna. Esiopetus on maksutonta. Esiopetusta järjestetään Kittilän ja Sirkkan päiväkodeilla. Alakylässä ja Kaukosessa esiopetus on koulun yhteydessä.

PERUSOPETUS

Perusopetuksella on sekä kasvatus- että opetustehtävä. Tavoitteena on tukea oppilaiden kasvua ihmisinä ja yhteiskunnan jäseninä sekä opettaa tarpeellisia tietoja ja taitoja. Oppilaalla on oikeus täysipainoiseen ateriaan, koulukuljetukseen sekä oppilashuollon palveluihin.



KITILÄN KUNNAN ALUEELLA SIJAITSEVAT PERUSOPETUKSEN YKSIKÖT:

Sähköpostit: etunimi.sukunimi@edu.kittila.fi

- Koulusihteeri (alakoulut) Päivi Jatkola p. **040 676 5128**
- Koulusihteeri (yläkoulu ja lukio) Sari Juhola p. **040 577 9502**
- Koulusihteeri (kuljetukset) Mirva Tahvanainen p. **040 674 9507**

Alakylän koulu (luokat 1-6), Rovaniementie 3491, 97470 Alakylä,

- Johtajaopettaja: Ari Mäkinen p. **040 167 8336**

Kaukosen koulu, (luokat 1-6) Kylätie 46, 99110 Kaukonen,

- Johtajaopettaja: Hannu Hettula p. **040 035 6472**

Lukkarin koulu (Kirkonkylä, luokat 1-6), Valtatie 7 A, 99100 Kittilä,

- Johtajaopettaja: Jenni Jokela p. **040 740 9333**

Sirkan koulu (luokat 1-6), Ounasjoentie 23, 99130 Sirkka,

- Johtajaopettaja: Eeva Hanhivaara

Kittilän yläkoulu (luokat 7-9), Valtatie 9A, 99100 Kittilä,

- Rehtori Janne Ylinampa p. **040 760 6503**
- Yläkoulun opinto-ohjaaja Minna Mäkimartti p. **040 672 4245**

AAMU- JA ILTAPÄIVÄKERHO

Maksullista aamupäivä- ja iltapäivätoimintaa järjestetään kouluilla. Toiminta on tarkoitettu 1 - 2 luokan oppilaille ja siellä tarjotaan välipala.

- Koulusihteeri Mirva Tahvanainen p. **040 674 9507**

ERITYISOPETUS JA OPPIMISEN TUKEA

Oppimista ja koulunkäyntiä tuetaan kolmiportaisen mallin mukaisesti yleisen, tehostetun ja erityisen tuen portaalla. Oppimisessa ja koulunkäynnissä ilmeneviin tuen tarpeisiin vastataan opetusta eriyttämällä, opettajien yhteistyöllä ja opetusryhmiä joustavasti muuntelemalla sekä osa-aikaisen tai kokoaikaisen erityisopetuksen keinoin. Yhteistyö huoltajien kanssa on tärkeää tukitoimien suunnittelussa ja toteuttamisessa. Keskiössä on laadukas yleisopetus ja oikea-aikainen tuki.

Lukkarin koulun erityisopettajat: Sähköposti: etunimi.sukunimi@edu.kittila.fi

- Erityisopettaja Päivi Pihajoki p. **040 861 4801**
- Erityisopettaja Pia Liettu p. **040 672 2556**
- Erityisopettaja Leena Jussila, p. **040 828 8971**
- Erityisluokanopettaja, Hanna Kreuzhuber, p. **040 7781571**

Alakylän ja Kaukosen koulun erityisopettaja:

- Erityisopettaja Leena Jussila, p. **040 828 8971**

Sirkan koulu erityisopettajat:

- Erityisopettaja Kaisa Markkanen p. **040 167 9095**
- Erityisopettaja Pia-Riitta Kärkkäinen p. **040 167 9159**
- Erityisopettaja Päivi Kumpuniemi-Härkönen p. **040 662 7951**
- Erityisluokanopettaja Pia Lipponen p. **040 736 0239**

Yläkoulun erityisopettajat:

- Erityisluokanopettaja Esa Kajanki p. **0400 356 441**
- Laaja-alainen erityisopettaja Teemu Toppinen p. **040 641 26 50**
- Laaja-alainen erityisopettaja Anna Hakala p. **040 670 6256**

LUKIO

Kittilän lukio on yksi Lapin vanhimmista. Lukion tehtävä on tukea opiskelijoiden kasvamista tasapainoisiksi ja sivistyneiksi ihmisiksi ja aktiivisiksi yhteiskunnan jäseniksi sekä antaa opiskelijoille työelämän, harrastusten sekä persoonallisuuden monipuolisen kehittämisen kannalta tarpeellisia tietoja, taitoja ja valmiuksia. Lisäksi koulutuksen tarkoituksena on antaa opiskelijoille valmiuksia elinikäiseen oppimiseen ja itsensä jatkuvaan kehittämiseen.

- Kittilän lukio, rehtori Janne Ylinampa, p. **040 760 6503**

LEVI SNOW SPORT ACADEMY

Snow Sport Academy käsittää kolme eri suuntautumisvaihtoehtoa; huippu-urheilulinja, monitaitolinja ja FreeRide-linja. Opiskelijoista suurin osa opiskelee Kittilän lukiossa, mutta opiskelijoita on myös REDUn Kittilän yksikössä sekä Ounasvaaran Urheilulukiossa. Valtatie 11 A

- Rehtori Janne Ylinampa, p. **040 760 6503** ja koordinaattori Petri Tuomikoski, p. **0400 341 911**

AMMATILLINEN KOULUTUS

Lapin koulutuskeskus REDUn Kittilän toimintayksikössä järjestetään ravintola-alan, matkailualan, sosiaali- ja terveysalan, liiketoiminnan ja luonto- ja ympäristöalan ammatillista koulutusta. Koulutukset toteutetaan yhteistyössä alueen työelämän ja muiden oppilaitosten kanssa. Lisäksi REDUlla voi suorittaa tutkintokoulutukseen valmentavaa koulutusta (TUVA) verkko-opintoina.

Sijainti: Valtatie 82, 99100 Kittilä. Levinsalmi 2, 99130 Sirkka.

- Opinto-ohjaaja: Anne Grön-Keskiniva, p. **040 766 0903**, anne.gron-keskiniva@redu.fi
- Opintotoimisto: p. **040 703 1268**, haku@redu.fi

AMMATTIOPISTO LUOVI

Kittilän Luovilla järjestetään tutkintokoulutukseen valmentava koulutus (TUVA) sekä työhön ja itsenäiseen elämään (TELMA) valmentavaa koulutusta. Oksatie 20, 99100 Kittilä.

- Koulutuspäällikkö Antti Parkkinen, p. **040 319 3272**, antti.parkkinen@luovi.fi
- Opintoneuvoja Sanna Juntto p. **040 319 3042**, sanna.juntto@luovi.fi
- Opinto-ohjaaja Satu Kvist-Kärkkäinen p. **040 319 3566**, satu.kvist-karkkainen@luovi.fi
- Vastuopettaja Heidi Nummisto p. **040-3193 364**, heidi.nummisto@luovi.fi

NUORET

NUORISOPALVELUT

Nuorisotyö on monipuolista nuorten itsenäistymisen ja osallisuuden tukemista. Nuorten hyvinvointia ylläpidetään monialaisella verkostotyöllä. Nuorisotyö on tarkoitettu kaikille nuorille ja nuoriksi itsensä tunteville! Avoimen nuorisotilatoiminnan lisäksi järjestämme mm. retkiä, leirejä, kerhoja ja tapahtumia. Kaikessa

toiminnassa osallistetaan nuoria, suunnitellaan nuorelta nuorelle, pyrkien yhdenvertaisuuteen toiminnoissa. Kittilässä toimii oma nuorisovaltuusto, joka tekee aloitteita ja seuraa nuorison ilmiöitä kunnassa. Lisäksi kunta tukee ja avustaa nuorisojärjestöjä ja nuorten omaehtoista toimintaa. Kunnallinen nuorisotyö ja nuorisojärjestöt löytyvät kunnan nettisivustolta sekä Instagramista ja Facebookista.



Nuorisotilat löytyvät kirkonkylältä Käki sekä Sirkasta Notzki. Tilat ovat tarkoitettu pääsääntöisesti 7.-luokkalaisille ja sitä vanhemmille. Molemmissa nuorisotiloissa on bänditilat, jotka ovat avoinna nuorisotilan aukioloaikojen mukaan. Yökahvilat toimivat vuoroviikoin Käellä ja Notzkillä. Yökahvilat on tarkoitettu 7.-luokkalaisille ja sitä vanhemmille nuorille. Kerhotoimintaa on mm. 4.- ja 5-6. luokkalaisille sekä 7-9. luokkalaisille teatterikerhoja.

Etsivä nuorisotyö on alle 29-vuotiaille nuorille suunnattua jalkautuvaa erityisnuorisotyötä, jonka tavoitteena on olla läsnä nuorten keskuudessa ja tarjota mahdollisuus turvalliseen ja luottamukselliseen aikuiskontaktiin. Yhdessä nuorten kanssa mietitään ratkaisuja heidän pulmiinsa ja kysymyksiinsä, sekä autetaan heitä saavuttamaan tarvitsemansa tuki ja palvelut.

Digitaalinen nuorisotyö keskittyy nuorisotoimialan ja nuorisotyön käytäntöjen digitalisointiin. Digitaalinen nuorisotyö ei ole nuorisotyön työmuoto eikä menetelmä, vaan digitaalisuus kietoutuu kaikkiin nuorisotyön osa-alueisiin, esimerkiksi kulttuurisen nuorisotyön, osallisuustoiminnan, nuorten tieto- ja neuvontatyön, avoimen nuorisotyön, etsivän työn – eli siis minkä tahansa nuorisotyön työmuodon piiriin.

Koulunuorisotyöntekijä tukee nuorten hyvinvointia niin yksilöiden kuin ryhmien tasolla. Koulun arjessa koulunuorisotyöntekijä on helposti lähestyttävä luotettava aikuinen, joka haluaa aidosti olla läsnä ja nuorten tukena sekä valmiina auttamaan heitä tai vaikka vain kuuntelijana kaikenlaisissa asioissa.

Kittilän nuorten taideyhteisö tarjoaa yhteisöllisen työskentelytilan, jossa nuoret voi toteuttaa omia töitensä. Yhteisö tarjoaa myös materiaaleja ja avustaa töiden näytteille asettamisessa. Toimintaa kehitetään ja toteutetaan yhdessä nuorten kanssa.

Nuorisotoimisto sivistystoimen käytävällä kunnantalolla, Valtatie 15, 99100 Kittilä

- Nuorisosihteeri Sanna Seppälä p. **040 571 2103**

Etsivien toimisto kunnantalons aulassa, Valtatie 15, 99100 Kittilä

- Etsivä nuorisotyöntekijä Laura Reinikka p. **040 658 6292**
- Etsivä nuorisotyöntekijä Anna Jääskeläinen, p. **040 596 5995**

Sirkan nuorisotila Notzki, Ounasjoentie 23b, 99130 Sirkka

- Nuoriso- ja vapaa-ajan ohjaaja Juha Hänninen, p. **040 673 7710**

Kittilän nuorisotila Käki, Valtatie 11b, 99100 Kittilä

- Nuoriso- ja vapaa-ajan ohjaaja Aatu Ahola, p. **040 483 9790**
- Nuoriso- ja vapaa-ajan ohjaaja Taneli Syvänen, p. **040 1939038**

Koulunuorisotila, Lukion 1 kerros, Valtatie 11, 99100 Kittilä

- Koulunuorisotyöntekijä Sabina Keskitalo, p. **040 652 9264**
- Koulunuorisotyöntekijä Sini Siitonen, p. **040 183 7269**

Taideyhteisö KINUTA, Nuorten taidetila kivikoululla, pohjoispääty ent. opettajien /rehtorin tilat.

- Koordinaattori Henna Marttila p. **040 587 8074**

TYÖNHAKIJALLE

[Tunturi-Lapin ja Pellon työllisyysalue](#)

Tunturi-Lapin ja Pellon työllisyysalue aloitti toimintansa 1.1.2025, kun TE-toimistot lakkautettiin. Vastaamme työnhakijoiden ja työnantajien työvoimapalveluiden järjestämisestä Enontekiön, Kittilän, Kolarin, Muonion ja Pellon kunnissa. Tunturi-Lapin ja Pellon työllisyysalue on paras paikka työntekijöiden ja työnantajien kohtaamiselle!

- Voit ottaa meihin yhteyttä [Työmarkkinatorin Asiointi-palvelussa](#), soittamalla yhteysnumeroon **016 645 5200** tai sähköpostitse tyollisyysalue@kittila.fi. Puhelinpalvelun asiakaspalveluajat ovat arkisin klo 9.00–11.00 ja klo 12.00–14.00. Yhteysnumeroon ei voi lähettää tekstiviestiä. Voit myös jättää yhteydenottopyynnön sähköisellä lomakkeella ilman vahvaa tunnistautumista <https://kittila.fi/yhteydenotto-tyovoima-asioissa>. Olemme Sinuun yhteydessä viiden arkipäivän sisällä.
- Kaikkien Tunturi-Lapin ja Pellon työllisyysalueen työntekijöiden yhteystiedot löydät täältä [Työvoimapalveluiden yhteystiedot Tunturi-Lapin ja Pellon työllisyysalueella | Kittilä](#)
- Palvelemme osoitteessa Lapin koulutuskeskus REDUn Kittilän toimintayksikkö, Valtatie 82, 99100 Kittilä. Tapaamiset pääsääntöisesti ajanvarauksella.

Kittilän kunnan työllisyyspalvelut

Kittilän kunta tarjoaa kesätyötä nuorille koululaisille ja opiskelijoille. Kesätyöpaikkoja on tarjolla 16–24-vuotiaille koulun kirjoilla oleville koululaisille ja opiskelijoille, jotka eivät kuulu työvoimapaikoiden piiriin. Kittilän kunta kannustaa nuoria hakemaan kesätyöpaikkoja ensisijaisesti paikallisista yrityksistä, yhdistyksistä ja kotitalouksista. Kittilän kunta tukee paikallista yritystä, yhdistystä ja kotitaloutta, joka palkkaa nuoren koululaisen tai opiskelijan kesätyöhön vähintään kuukaudeksi. Työpaikat kunnassa sijoittuvat kunnan eri osastoille. Nuorten kesätöiden hakuaika on yleensä maalishuhtikuulla ja kesätyöt sijoittuvat pääsääntöisesti koulujen kesälomien ajalle.

Työelämävalmentajalta saat apua ja tukea erilaisissa työelämään liittyvissä tilanteissa.

Työelämävalmennus on suunnattu 18–64-vuotiaille kuntalaisille, jotka kokevat tarvitsevansa tukea työllistymiseen, työssä pysymiseen tai palveluohjausta heille parhaiten sopivan palvelupolun löytymisessä.

- Työnsuunnittelija Päivi Kokkonen p. **0400 356 422**

VALMENNUSKESKUS OSMANPESÄ

Valmennuskeskus Osmanpesä (entinen nuorten työpaja) toteuttaa nuorisolain alaista nuorten työpajatoimintaa ja tarjoaa nuorille työ- ja yksilövalmennusta sekä uusina palveluina hyvinvointi- ja tiimivalmennusta. Työvalmennuksessa nuori voi kartuttaa työkokemusta, suorittaa opintoja, parantaa työelämävalmiuksia ja kokeilla erilaisia työtehtäviä, jos ammatinvalinta tai alanvaihto mietityttävät.

Hyvinvointivalmennuksessa opitaan laittamaan hyvää kotiruokaa ja syömään terveellisesti, innostetaan liikkumaan, haetaan virtaa luonnosta ja tuetaan arjen ongelmissa, esim. uni, arkirutiinit ja keskittymisvaikeudet. Tiimivalmennuksella tuetaan nuoren kiinnittymistä ryhmään ja yhteisöön, vahvistetaan itsetuntoa ja itsetuntemusta ja harjoitellaan elämässä tarvittavia vuorovaikutus- ja tiimityötaitoja. Yksilövalmentaja tukee ja täydentää kaikkia valmennuspalveluja kulkien nuoren rinnalla koko valmennusjakson ajan. Valmennuskeskuksen keskeisimmät oppimisympäristöt ovat media-, metalli- ja ravitsemuspajat, kierrätyskeskus sekä luontoympäristö. Valmennusta toteutetaan tarvittaessa myös jalkautumalla mm. yrityksiin ja kunnan yksiköihin.

- Yksilövalmentaja Miia Ritola p. **040 179 3080**
- Metallipajan työvalmentaja Ville Bäck, p. **040 685 5485**
- Mediapajan työvalmentaja Jouni Alaraatikka, p. **040 653 0286**
- Ravitsemuspajan työvalmentaja Reeta Jylhä p. **040 525 5332**
- Nuorten työpajan esihenkilö Niina Summanen p. **0400 219 356**

KIERRÄTYSKESKUS, VIHREÄ AHMA JA HARRASTUSVÄLINELAINAAMO

Kittilän kierrätyskeskus toimii kunnan teknisen osaston alaisuudessa. Kierrätyskeskuksessa otetaan vastaan, lajitellaan ja myydään käyttökelpoista kodintavaraa, vaatetta ja huonekaluja. Kittilän Kierrätyskeskuksessa järjestetään työhön ja koulutukseen tähtäävää valmennusta. Kierrätyskeskuksesta lahjoitetaan tavaraa erilaisiin hyväntekeväisyyskohteisiin, pääasiassa Kittilässä avun tarvitsijoille, lapsiperheille sekä yleishyödylliseen toimintaan, kuten päiväkoteihin, lasten ja nuorten harrastekerhoihin.

Kirkonkylällä toimii kierrätysmyymälä **Vihreä Ahma**. Myymälämme toimii asiakaspalvelun oppimisympäristönä, jossa mahdollistuu niin liiketoiminnan oppisopimusopiskelu, kuin kaupanalan työkokemuksen kartuttaminenkin.

Harrastusvälinelainaamo on avattu Vihreän Ahman tiloihin. Harrastusvälinelainaamosta voit lainata harrastusvälineitä ilmaiseksi. Laina-ajat vaihtelee 3 vrk:sta 2 viikkoon. Lainaamossa hiihtovälineitä, luistimia, liukulumikenkiä, kahvakuulia, joogamattoja, ompelukone, kitara, maalausteline, rinkkoja, telttoja, trangioita, kairoja ja paljon muuta.

- Kittilän kierrätyskeskus p. **040 830 8803**
- Vihreän Ahman myymälä / harrastusvälinelainaamo p. **040 671 9951**
- Myymälävastaava p. **040 541 0699**
- Toiminnasta vastaava työvalmentaja Mirva Lindström p. **040 678 5546**

KIDEVE ELINKEINOPALVELUT

Kideve Elinkeinopalvelut on Kittilän kunnan elinkeinotoimen yksikkö, jonka tehtävänä on vahvistaa alueen kilpailukykyä ja kehittää Kittilän seutua. Kideve tarjoaa Kittilän alueen yrityksille tietoa yrittäjyydestä ja yrityspalveluista, opastaa yrittäjiä ja yrittäjiksi aikovia eteenpäin sekä tukee verkostoitumista erilaisten yrittäjille tarjottavien tapahtumien kautta.

Kideven toimitilat sijaitsevat Kittilän kunnantalon alakerrassa osoitteessa Valtatie 15, 99100 Kittilä (pääovesta sisälle tullessasi suuntaa vasemmalle, tilat löytyvät käytävän varrelta).

Neuvontaa tehdään henkilökohtaisten tapaamisten lisäksi myös etänä: puhelimitse, sähköpostitse tai vaikkapa Teamsin kautta. Mikäli yrittäjyys kiinnostaa, tutustu aloittavalle yrittäjälle suunnattuihin vinkkeihin Kideven nettisivuilla ja ota yhteyttä sopiaksesi maksuton neuvontatapaaminen.

Lisätietoja www.kideve.fi, yhteystiedot www.kideve.fi/yhteystiedot.

5. VAPAA-AIKA

Hyvinvointikoordinaattori Emma Luukko, p. **040 596 0953**,
Perhekeskuskoordinaattori Ritva Helin, p. **040 635 3176**,

LIIKUNTA JA ULKOILU

Kittilässä luonto on monelle tärkeä vapaa-ajan viettopaikka. Vaellusreitit, erilaiset luontopolut, laavut ja kodat, metsästys ja kalastus sekä talvisin hiihtäminen ja moottorikelkkailu houkuttelevat kulkemaan luonnossa. Loppukesästä ja syksyllä soilta ja metsistä löytyy marjoja ja sieniä. Luonnon antimia keräämällä saa liikunnan lisäksi taatusti tuoretta lähiruokaa. Kittilässä on useita kunnan leikkipuistoja ja ulkoleikkipaikkoja sekä kirkonkylällä seurakunnan ylläpitämä Kirkkopuisto.



Kittilässä voi harrastaa monipuolista liikuntaa: Kunnassa on paljon moottorikelkkareittejä, hiihtolatuja sekä talvi- ja kesäluontoreittejä. Kittilässä toimii useita urheiluseuroja ja vapaa-ajan yhdistyksiä, jotka tarjoavat monipuolista toimintaa kaikenikäisille, erityislapset huomioiden. Kirkonkylän urheiluhallin, Lukkarin koulun, Kittilän lukion ja Sirkan koulun salivuoroilla pääsee liikkumaan erilaisten harrasteryhmien kanssa. Ounasjoki ja alueen järvet tarjoavat mahdollisuuden melontaan ja sup-lautailuun kalastuksen ja uinnin lisäksi. Levi Ski Resort tarjoaa yleensä laskettelukauden kausilipuista alennuksen kuntalaisille ja kylpylä Levi Hotel Spaahan, kuntalaiset voivat ostaa alennettuja kylpylälippuja Kittilän kunnan verkkokaupasta.

Kirkonkylältä löytyy 9-väyläinen frisbeegolfrata, uimaranta ja avantouintimahdollisuus, pururata joka toimii talvisin latuna, yleisurheilukenttä ulkokuntosalilaitteineen sekä jalkapallokenttä tekonurmella. Jäähallilla, sekä ulkojäällä pääsee luistelemaan ja pelaamaan jääkiekkoa. Kittilän koulukeskuksen alueelta löytyy lasten peliareena, ulkokuntosali, kiipeilykuutioita, koripallokenttä ja parkour-rata.

Sirkan kylässä sijaitseva Suomen suurin vapaa-ajankeskus Levi tarjoaa tekemistä ympäri vuoden – talvella hiihtoa, laskettelua, lumilautailua, luonnon ihastelua talvikävelyreiteiltä ja talvipyöräilyreiteiltä, sekä liikkuen umpihangessa lumikengillä tai liukulumikengillä. Kesäisin houkuttavat vaellus, frisbeegolf, alamäki-, maasto- ja maantiepyöräily. Levin Activity Parkissa sijaitsee lasten liikennepuisto, leikkipuisto, pumtrack pyörille, skatepark, trampoliinipuisto sekä peliareena, jossa voi pelata esimerkiksi jalkapalloa, koripalloa tai sählyä. Sirkasta löytyy myös kaikenikäisille soveltuva Levin seikkailupuisto, 18-väyläinen golfkenttä sekä kylpylä Levi Hotel Spa.

Sirkan koululta löytyy pieni tekonurmikenttä ja jääkiekkokaukalon kokoinen sorapintainen kenttä. Talvisin kaukalossa on jää. Koulun ulkokentät ovat ulkopuolisten käytössä koulun ja iltapäiväkerhojen päätyttyä.

Lisäksi myös Kittilän kylistä löytyy erilaisia liikuntapaikkoja: Valaistuja latuja löytyy Alakylästä, Kallosta, Kaukosesta, Könkäältä, Siitosesta, Tepsasta, Lompolosta, Tepastosta ja Puljusta. Pienoisjääkiekkorata löytyy Alakylästä, Helpistä, Kallosta ja Kaukosesta. Pienoiskaukalo Kiistalasta, pienoispallokenttä/luistinrata Raattamasta ja urheilukenttä Kaukosesta. Ampumaratoja on Kaukosessa ja Tepsassa ja maastohiihtokeskus Siitosesta.

- Liikuntasihteeri Juha Marletsuo p. **040 573 1123**
- Erityisliikunnanohjaaja Pasi Juntunen p. **040 774 9743**

KULTTUURI

Kittilän kulttuuritoimi järjestää ympäri vuoden monipuolisesti kulttuuritilaisuuksia ja –tapahtumia yksin sekä yhteistyössä muiden kulttuuritoimijoiden kanssa, myös lapsille ja lapsiperheille. Kulttuuritarjontaa on satunnaisesti myös päivisin varhaiskasvatukselle ja kouluille. Kino Ylärin (Valtatie 9A) ohjelmistossa on säännöllisesti lasten ja nuorten elokuvia. Kittilän kotiseutumuseo on avoinna kesäisin ja se sijaitsee Pakatissa. Kotiseutumuseolta löytyy kesäisin myös koko perheen pakohuone, jonka pelivaraukset voi tehdä kunnan verkkokaupasta.

- Kulttuurisihteeri Jaana Hokkanen p. **040 568 1356**
- Kulttuuriassistentti Jenniina Jylhä p. **040 353 4316**

KIRJASTO

Kittilän kunnankirjaston lasten- ja nuortenosaston kokoelma on kattava ja monipuolinen. Kirjojen ja sarjakuvien lisäksi kokoelmaan kuuluu lehtiä, lautapelejä, konsolipelejä, elokuvia, musiikkia ja äänikirjoja. Lapsille tarjotaan myös erikseen kohdennettua toimintaa, kuten satutuokioita ja muita tapahtumia. Lasten ja nuorten käytössä on kolme tietokonetta sekä Hublet-tablettitietokoneita. Kittilän kirjasto on avoin ja turvallinen paikka lapsen tulla vaikkapa odottamaan koulun jälkeen vanhempien kotiutumista. Kirjastoon voi tulla viettämään aikaa, tekemään läksyjä ja syömään omia eväitä.

- Kirjatie 1, 99100 Kittilä, p. **040 728 5733**, kirjasto@kittila.fi
- Kirjastotoimenjohtaja Noora Mustajoki, p. **040 506 0042**

REVONTULI-OPISTO

Revontuli-Opisto on Enontekiön, Kittilän ja Sodankylän yhteinen kansalaisopisto. Revontuli-Opisto järjestää monipuolista opetusta ja harrastemahdollisuuksia kaikenikäisille Kittilän keskustassa ja kylissä. Kurssveja on tarjolla vauvasta vaariin ja yhteisiä kurssveja löytyy myös koko perheelle. Perheen pienimmille löytyy mm. muskareita, lastentanssia ja taidetuokioita. Kouluikäisille tarjolla mm. lasten musiikin, sirkuksen ja tanssin taiteen perusopetusta. Liikunta - seinäkiipeilystä laskettelukouluun - on tärkeä osa opiston toimintaa ja liikunnan kurssveja löytyy kaikenikäisille.

- Kittilän toimipiste, Valtatie 82, 99100 Kittilä, toimisto p. **0400 356 433** ja **0400 356 435**.
- Rehtori Pasi Tanninen, p. **040 564 1435**, pasi.tanninen@revontuliopisto.fi

KOHTAAMISPAIKAT

Kirkonkylä:

- Maanantaisin klo 10-13 Seurakunnan perhekahvila parittomilla viikoilla Serkussa (Valtatie 26). Tarjolla edullinen lounas.
- Maanantaisin klo 10-13 MLL:n perhekahvila parillisilla viikoilla urheiluhallilla (Havutie 6). Tarjolla edullinen lounas.
- Torstaisin klo 13.30-15 MLL:n Vauvakahvila Jelpparilassa (kirjastolla, Kirjatie 1)

Sirkka:

- Tiistaisin kerran kuussa klo 9.30-12 MLL:n Perhetreffit Ailu Family Fun leikkimaailmassa: 14.1.25, 11.2.25, 11.3.25 ja 8.4.25
- Perjantaina klo 12-14 Vauvatreffit päiväkotia Oravanpesän salissa (Ounasjoentie 23, Sirkka).

Kohtaamispaikkatoiminnan tarkemmat tiedot löydät [näiltä](#) sivuilta ja kohtaamispaikkatoiminnan Whastapp-kanavalta. Pääset mukaan wa-kanavalle pyytämällä kutsulinkin perhekeskuskoordinaattorilta p. **040 635 3176**

KOLMAS SEKTORI

Kittilässä on runsaasti yhdistyksiä, jotka järjestävät myös lapsille, nuorille ja perheille monenlaista toimintaa.

- Kittilän Seurakunta järjestää mm perhekahvilaa, tapahtumia ja toimintaa lapsille, nuorille ja perheille. <https://www.kittilanseurakunta.fi/lapsille-ja-lapsiperheille> ja <https://www.kittilanseurakunta.fi/nuorille>
- Kittilässä Mannerheimin lastensuojeluliitto (MLL) järjestää mm. perhekahvilaa seurakunnan kanssa vuoroviikoin, liikuntakerhoa ja tapahtumia. <https://kittila.mll.fi>
- Erityislusten Omaiset ELO ry on lappilainen vertaistukiyhdistys. Kittilässä ELO järjestää mm. harrastustoimintaa, tapahtumia ja vertaistukitapaamisia. Toiminta on avointa kaikille ja mukaan voit tulla juuri sellaisena kuin olet. <https://erityislustenomaiset.fi/tunturilappi>
- Kittilän Vesaiset on valtakunnallinen elämyksiä, elämäniloa ja yhdessäoloa mahdollistava koko perheen järjestö. Toimintamme koostuu kivoista kerhoista, retkistä, kulttuurielämyksistä, kilpailuista ja leireistä. Vesaisten toiminta on kaikille avointa ja arvomme ovat välittäminen, yhteisöllisyys ja vastuullisuus. <http://www.vesaiset.fi/fi/Vesaispiirit/Lappi>
- Partio Kätjän Kävijät ry järjestää partiotoimintaa eri ikäisille ryhmille. <https://katkankavija.wordpress.com/>
- Kittilän 4H-yhdistyksen toiminnan kivijalkana on erilaiset kerhot, joita koulutetut ohjaajat ohjaavat. Toimintaan kuuluu myös monenlaisten kurssien pitäminen, joiden innoittamana voi kokeilla vaikka 4H yrittäjyyttä. <https://kittila.4h.fi/>
- Kittilän VPK:n nuoriso-osasto tarjoaa kouluikäisille nuorille erinomaisen mahdollisuuden tutustua palokuntatoimintaan viikkoharjoitusten ja retkien sekä leirien merkeissä. <https://www.kittilanvpk.fi/vpkry/nuoriso-osasto-esittely-sisaltosivu>
- Kittilän Palloseuran tavoitteena on liikuttaa kittiläläisiä junioreista senioreihin, päälajeina jääkiekko ja jalkapallo. <https://www.kips.fi/>
- Salibandyseura SBC Levi tarjoaa kattavasti harrastus- ja kilpatoimintaa lapsille sekä aikuisille! Osa ryhmistä on kokonaan maksuttomia, mm. pikkulasten liikuntakerhotyyppiset perhesählyryhmät Sirkassa ja Kittilässä. Myös aikuisille löytyy maksuttomat harrasteryhmät. <https://sbclevi.fi>
- Levi Ski Club Ry järjestää ohjattua toimintaa lapsille ja nuorille useissa eri lumilajeissa (laskettelu, lumilautailu, freestyle, ratalasku). Ryhmiä löytyy aina aloittelijoista edistyneempiin. Lisätietoja: www.leviskiclub.fi
- Kittilässä on lukuisia muitakin urheiluseuroja jotka järjestävät monipuolisia harrastusmahdollisuuksia. <https://kittila.fi/kulttuuri-ja-vapaa-aika/liikunta-ja-ulkoilu/urheiluseurat>

LAPIN ENSI- JA TURVAKODIN PALVELUT

- Vauva- ja pikkulapsiperheiden avopalvelu: Tukea, ohjausta ja neuvontaa vauvan odotusaikaan ja vanhempien jaksamiseen, vuorovaikutukseen perheessä sekä lapsen unipulmiin 0-6- vuotiaiden lasten vanhemmille. Lähetapaamiset osoitteessa Ruokasenkatu 2 A, 96200 Rovaniemi. Etätapaamiset puhelimitse tai verkossa Teams-yhteydellä. Nettiajanvaraus <https://omavaraus.fi/rs52jb9pa7> p. **0400 814 946** ja p. **040 124 5772**, avopalvelu@lapinentu.fi
- Lähisuhde- ja väkivaltatyön avopalvelu: Tukea perhe- ja lähi-suhteisiin liittyvissä pulmissa. Keskustelutukea parisuhdevaikeuksiin, erotilanteisiin, vanhemmuuteen ja vuorovaikutukseen. Yhteyttä voit ottaa vanhemmuuden haasteissa, parisuhdevaikeuksissa tai jos koet tai olet kokenut

perhe- ja lähisuhteissa väkivaltaa tai sen uhkaa. Tuemme perheitä, aikuisia, 7–12-vuotiaita lapsia ja 13–17-vuotiaita nuoria. Keskusteluajkoja lähi- tai etävastaanotolla saatavilla maanantaista torstaihin klo 8–18 välillä ja perjantaisin 8–15 välillä. Käyntiosoite: Ruokasenkatu 2 A, 4. krs, Ajanvaraus p. **040 631 0122**, lahisuhdetyo@lapinentu.fi tai nettiajanvaraus <https://omavaraus.fi/rs52jb9pa7>

- Kriisikeskus, etäkriisityö ja yrittäjän kriisituki: keskusteluapua kriiseihin ja vaikeisiin elämäntilanteisiin nopeasti puhelimesta, tapaamisissa paikan päällä tai etäkriisivastaanotolla. Ajanvaraus ma-to klo 8–16 ja pe klo 8–15. Keskusteluajkoja tarvittaessa myös klo 16 jälkeen. p. **040 553 7508** tai nettiajanvaraus <https://omavaraus.fi/rs52jb9pa7> Käyntiosoite: Ruokasenkatu 2 A, 4.krs
- Turvakoti: Apua ympäri vuorokauden kohdattuasi perhe- tai lähisuhdeväkivaltaa tai sen uhkaa. Turvakotiin voit tulla yksin tai lasten kanssa. Voit tulla turvakotiin mihin vuorokauden aikaan tahansa. Palvelu on asiakkaalle maksuton. p. **040 584 0021**, turvakoti@lapinentu.fi Käyntiosoite: Lähteentie 5, 96400 Rovaniemi
- Avopalveluyksikkö Tuulia: Kuntoutusta, tukea ja varhaisen vuorovaikutussuhteen vahvistamista vauvaa odottaville ja alle 3-vuotiaiden lasten vanhemmille, joilla on tai on ollut päihteiden käyttöä. Myös matalan kynnyksen palvelua, joka tarjoaa maksutonta anonyymiä neuvontaa, ohjausta, apua ja tukea perheille sekä heidän läheisilleen päihdeasioissa. p. **040 124 5799**, **040 630 7688** paula.isokangas@lapinentu.fi
- Aggredi Lappi- hanke 2024- 2026 tarjoaa yksilöllistä psykososiaalista keskustelutukea kodin ulkopuoliseen väkivaltaan syyllistyneille tai syyllistymisriskissä oleville väkivaltaisen käyttäytymisen vähentämiseen ja ehkäisemiseen. Käyntiosoite: Pohjolankatu 4 L3, 96100 Rovaniemi. p. **044 474 4050**

6. SÄHKÖISET PALVELUT



[Pyydä apua -palvelu](#) on nuorille ja lapsiperheille suunnattu matalan kynnyksen sähköinen palvelukanava. Palvelun tavoitteena on tarjota tukea ja ohjata oikeanlaisen avun piiriin. Pyydä apua! on käytössä suomeksi, inarinsaameksi ja pohjoissaameksi.

www.lapha.fi/pyyda-apua ja www.kittila.fi/pyyda-apua



Vanhempien [Enjaks.fi](#) -palvelusta löydät huolitestin ja ammattilaisten videoita, joilla voi ratkaista perhe-elämän pulmia. Sivuilta löytyy myös chat, jossa voi anonyymisti jutella omista huolistaan ma-ke klo 15-17. Chat löytyy myös osoitteesta www.lapha.fi/apua-huoliin



Nuorten [Normaali.fi](#) -palvelusta löydät huolitestin ja ammattilaisten videoita, joilla voi ratkaista nuorten elämän huolia. Sivuilta löytyy myös chat, jossa voi anonyymisti jutella omista huolistaan ma-ke klo 15-17. Lisäksi seksuaalineuvojan chat keskiviikkoisin klo 17-19. Chat löytyy myös osoitteesta www.lapha.fi/apua-huoliin



[Nepsy-chat](#) antaa ohjausta ja neuvontaa neurokirjoon liittyviin asioihin niin suomeksi kuin pohjoissaamen kielellä! Nepsy-chatin aukioloajat: avoinna joka torstai klo 15–17. Pohjoissaamenkielistä ja saamelaisen kulttuurin mukaista palvelua on saatavilla joka kuukauden 2. ja 4. torstai. <https://lapha.fi/nepsy-chat>

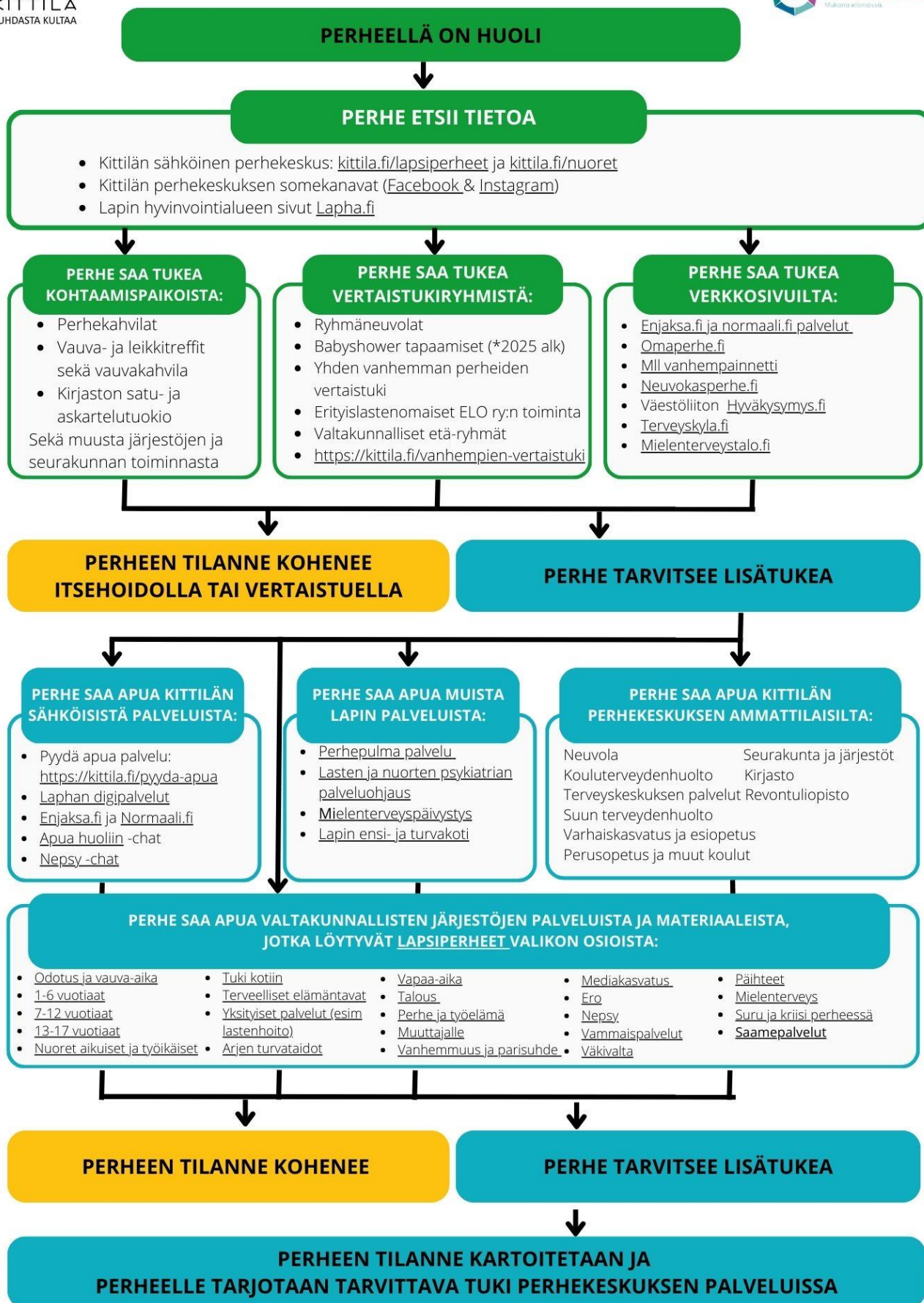


[Lapin digiNepsy-klinikka](#) on digitaalinen palvelukokonaisuus ja vapaasti käytettävä materiaalipankki, jonne on koottu neuropsykiatrisen kuntoutuksen käytännön työssä hyväksi koettuja konkreettisia työkaluja ja vinkkejä. Diginepsy-klinikka on tarkoitettu niin sosiaali-, terveys- ja kasvatustalouden ammattilaisille kuin nepsy-piirteisille henkilöille ja heidän lähipiirille. <https://ekollega.fi/diginepsy>

7. PALVELUPOLUT



KITTILÄN LASTEN, NUORTEN JA PERHEIDEN PALVELUT



ALLE KOULUIKÄINEN LAPSI TAI HÄNEN PERHE TARITSEE LISÄTUKEA

NEUVOLA

- Tuen tarpeen voi ottaa puheeksi oman terveydenhoitajan kanssa.
- Ellei tuen tarve ratkea terveydenhoitajan kanssa jutellessa, terveydenhoitaja auttaa lisätuen hakemisessa ja kirjoittaa tarvittaessa lähteen tai kutsuu perheen luvalla monialainen lapsiperhetiimi koolle.

VARHAISKASVATUS JA VARHAISERITYISKASVATUS

- Vuosittain tehtävässä lapsen varhaiskasvatussuunnitelmassa arvioidaan tuen tarve ja tehdään suunnitelma, millä tuen muodoilla tarpeeseen voidaan vastata.
- Yleinen tuki: Aikuisten toiminnan ja oppimisympäristöjen muokkaaminen lapsen tarpeiden mukaisesti yhteistyössä huoltajien kanssa.
- Hallintopäätös tehostetusta tuesta: Rakenteelliset tukitoimet esim. pienryhmät, ryhmäkoon pienennys tai ryhmäohjaaja.
- Hallintopäätös erityisestä tuesta ja mahdollisesta pidennetystä oppivelvollisuudesta: Lapsen tuki yksilöllisempää, yksilöidyt materiaalit ja välineet.

KITTIÄN PERHEJELPPI

- Perhejelppiin ohjaututaan neuvolan terveydenhoitajan kautta.
- Perhejelpparit tukevat ja ohjaavat raskaana olevia ja alle kouluikäisten lasten perheitä arjen haastavissa tilanteissa, esim. vanhemman väsymys, lasten kasvatuspulmat, arjen hallinnan vaikeudet, kriisit perheessä tai verkostojen puute.

LAPSIPERHEIDEN SOSIAALIPALVELUT

- Perhe voi olla yhteydessä puhelimitse tai sähköisillä lomakkeilla omasta tai toisen tilanteesta.
- Sosiaalipalveluista saa tukea perheen arjen käytännön järjestelyihin, arjessa jaksamiseen, haasteisiin lasten kasvatuksessa, taloudellisiin vaikeuksiin tai päihteiden käyttöön.

LASTENSUOJELU

- Lastensuojelu auttaa ja tukee lasta ja hänen perhettään, jos lapsen kotiolot eivät ole riittävän turvalliset, vanhemmat laiminlyövät lapsen hoitoa tai lapsi omalla toiminnallaan vaarantaa hyvinvointiaan.

KUNTOUTUSOHJAUS

- Suosituksen tai lähteen kuntoutus-ohjaukseen voi tehdä Kolpeneen kuntoutuspäälliköille terveys- tai sosiaalipalveluiden ammattilainen ja asiakas voi sitä itse heiltä myös pyytää.
- Kolpeneen kuntoutusohjaaja tukee ja ohjaa yksilöä ja tämän toimintaympäristöä mahdollisimman itsenäiseen ja sujuvaan arkeen.

PUHE-, FYSIO- JA TOIMINTATERAPIA

- Puhe-, fysio-, ja toimintaterapiaan pääsee lääkärin, terveydenhoitajan tai toisen terapeutin lähteteellä.
- Terapiat sisältävät arviointia, kuntoutusta sekä ohjausta ja neuvontaa.

PERHENEUVOLA

- Asiakkaaksi voi hakeutua soittamalla neuvontanumeroon, tai toisen palvelun työntekijän ohjaamana
- Neuvontaa ja ohjausta vanhemmuuteen, perheen sisäisiin ristiriitoihin, vanhempien eroon ja lapsen psyykkiseen kehitykseen, sekä kriisitilanteisiin

VAMMAISPALVELUT

- Voit olla yhteydessä vammaispalveluihin soittamalla tai sähköisellä lomakkeella.
- Tukea asumiseen, liikkumiseen tai muihin arjen toimintoihin pitkäaikaisen vamman tai sairauden vuoksi.

LAPSIPERHETIIMI

Neuvola tai varhaiskasvatus kutsuu perheen luvalla koolle monialaisen lapsiperhetiimin tapaamisen. Perhe voi myös itse pyytää lapsiperhetiimin koolle kutsumista. Palaveriin kutsutaan aina perhe, lapsen ryhmän varhaiskasvatuksen opettaja, varhaiskasvatuksen erityisopettaja sekä neuvolan terveydenhoitaja. Lisäksi tarvittaessa kutsutaan huoltajien luvalla muita ammattilaisia, joita tarvitaan lapsen hyvinvoinnin tueksi, kuten terapeutit, psykologi, sosiaalityöntekijä tai lääkäri.

KOULU- JA OPISKELIJAIKÄINEN NUORI TAI HÄNEN PERHE TARVIKSEE LISÄTUKEA

LUOKANOPETTAJA JA Koulunkäynninohjaaja

- Luokanopettajaan voi olla yhteydessä suoraan
- Luokanopettaja vastaa omasta 1-6. luokan opetusryhmästään.
- Koulunkäynninohjaaja tukee ja avustaa oppilaita oppimisessa ja koulunkäynnissä. Toimii yhteistyössä opettajan kanssa.

AINEENOPETTAJA JA LUOKANVALVOJA

- Aineenopettajaan ja luokanvalvojaan voi olla yhteydessä suoraan.
- Aineenopettajat työskentelevät vuosiluokilla 7-9 ja lukiossa.
- Luokanvalvoja huolehtii 7-9 luokkansa oppilaiden koulunkäyntiin liittyvistä asioista.

REHTORI

- Rehtoriin tai koulun johtaja opettajaan voi olla yhteydessä suoraan
- He vastaavat koulun toiminnasta: pedagogisesti, hallinnollisesti ja henkilöstön johtamisesta.

OPINTO-OHJAAJA

- Opinto-ohjaajaan voi olla yhteydessä suoraan.
- Tukee oppilaan kasvua ja kehitystä, siten, oppilas kykenee edistämään opiskeluvaihtoehtojaan ja sosiaalista kypsymistään sekä kehittämään elämänsuunnittelun kannalta tarpeellisia tietoja ja taitoja.

ERITYISOPETUS

- Erityisopettajaan voi olla yhteydessä suoraan
- Oppimista ja koulunkäyntiä tuetaan kolmiportaisen mallin mukaisesti yleisen, tehostetun ja erityisen tuen portaalla. Oppimisessa ja koulunkäynnissä ilmeneviin tuen tarpeisiin vastataan opetusta eriyttämällä, opettajien yhteistyöllä ja opetusryhmiä joustavasti muuntelemalla sekä osa-aikaisen tai kokoaikaisen erityisopetuksen keinoin. Yhteistyö huoltajien kanssa on tärkeää tukitoimien suunnittelussa ja toteuttamisessa. Keskiössä on laadukas yleisopetus ja oikea-aikainen tuki.

KOULUNUORISOTYÖ

- Koulunuoristyöntekijöihin voi olla yhteydessä suoraan matalalla kynnyksellä.
- Koulunuorisotyöntekijä on kiinteä osa koulun viikoittaista arkea. Koulunuorisotyö tukee nuorten hyvinvointia ja jaksamista. Koulunuorisotyö on ennalta ehkäisevää palvelua yksittäisille nuorille ja nuorisoryhmille.

KOULU- JA OPISKELUTERVEYDENHUOLTO

- Vastaanotolle varataan aika omalta kouluterveydenhoitajalta.
- Koulu- ja opiskeluterveydenhuolto edistää oppilaiden terveyttä sekä tukee tervettä kasvua ja kehitystä. Tunnistaa erityisen tuen tarpeita ja ohjaa jatkotutkimuksiin ja -hoitoon.

KOULUKURAATTORIT

- Koulukuraattoreihin voivat olla yhteydessä lapset/nuoret itse, vanhemmat, koulun henkilöstö sekä muut yhteistyötahot. Koulukuraattorit tavoittaa arki-aikaan puhelimitse soittamalla, tekstiviestillä tai Whatsappilla, sähköpostilla ja Wilman kautta.
- Koulukuraattorit tukevat ja ohjaavat nuoria erilaisissa kouluun, kotiin, kaverisuhteisiin tai vapaa-aikaan liittyvissä elämän pulmatilanteissa koulunkäynnin sujumisen näkökulmasta.

PERHENEUVOLA

- Asiakkaaksi voi hakeutua soittamalla neuvontanumeroon, tai toisen palvelun työntekijän ohjaamana
- Neuvontaa ja ohjausta vanhemmuuteen, perheen sisäisiin ristiriitoihin, vanhempien eroon ja lapsen psyykkiseen kehitykseen, sekä kriisitilanteisiin

NUORISOPALVELUT

- Nuorisotyö on monipuolista nuorten itsenäistymisen ja osallisuuden tukemista.
- Etsivä nuorisotyö on jalkautuvaa työtä, ohjaus- ja neuvontatyötä sekä yksilö- ja ryhmänohjausta.

KUNTOUTUSOHJAUS

- Suosituksen tai lähteen kuntoutus-ohjaukseen voi tehdä Kolpeneen kuntoutus-päällikölle terveys- tai sosiaalipalveluiden ammattilainen ja asiakas voi sitä itse heiltä myös pyytää.
- Kolpeneen kuntoutusohjaaja tukee ja ohjaa yksilöä ja tämän toimintaympäristöä mahdollisimman itsenäiseen ja sujuvaan arkeen.

PUHE-, FYSIO- JA TOIMINTATERAPIA

- Puhe-, fysio-, ja toimintaterapiaan pääsee lääkärin, terveydenhoitajan tai toisen terapeutin lähteellä.
- Terapiat sisältävät arviointia, kuntoutusta sekä ohjausta ja neuvontaa.

LAPSIPERHEIDEN SOSIAALIPALVELUT

- Perhe voi olla yhteydessä puhelimitse tai sähköisillä lomakkeilla omasta tai toisen tilanteesta.
- Sosiaalipalveluista saa tukea perheen arjen käytännön järjestelyihin, arjessa jaksamiseen, haasteisiin lasten kasvatuksessa, taloudellisiin vaikeuksiin tai päihteiden käyttöön.

LASTENSUOJELU

- Lastensuojelu auttaa ja tukee lasta ja hänen perhettään, jos lapsen kotiolot eivät ole riittävän turvalliset, vanhemmat laiminlyövät lapsen hoitoa tai lapsi omalla toiminnallaan vaarantaa hyvinvointiaan.

VAMMAISPALVELUT

- Voit olla yhteydessä vammaispalveluihin soittamalla tai sähköisellä lomakkeella.
- Tukea asumiseen, liikkumiseen tai muihin arjen toimintoihin pitkäaikaisen vamman tai sairauden vuoksi.

MYR

MYR on koulun oppilashuollon palaveri, jossa yksittäisen oppilaan asioissa kootaan monialainen, yksilökohtainen asiantuntijaryhmä oppilaan tuen tarpeen selvittämiseksi ja oppilashuollon palvelujen järjestämiseksi. Ryhmän kokoonpano muodostuu oppilaan tarpeiden mukaisesti ja ryhmän kokoaminen tapahtuu oppilaan/huoltajan luvalla.

VANHEMMAT TAI TÄYSI-ikäINEN NUORI TARVIKSEE LISÄTUKEA

AIKUISOSIAALIYÖ JA TYÖKÄISTEN PALVELUT

- Sosiaalityöntekijään/sosiaalihojaajaan voi olla yhteydessä puhelimitse tai sähköisillä lomakkeilla.
- Alle 65-vuotias aikuinen voi saada apua esimerkiksi arjen haasteisiin, toimeentuloon, asumisen järjestämiseen tai oman toimintakyvyn vahvistamiseen.
- Kuntouttava työtoiminta on tarkoitettu henkilöille, jotka ovat olleet työttömyyden tai muun syyn takia pitkään poissa työmarkkinoilta.

LASTENSUOJELU

- Lastensuojelu auttaa ja tukee lasta ja hänen perhettään, jos lapsen kotiolot eivät ole riittävän turvalliset, vanhemmat laiminlyövät lapsen hoitoa tai lapsi omalla toiminnallaan vaarantaa hyvinvointiaan.

PERHEIOIKEUDELLISET PAVELUT

- Lastenvalvojaan voi olla yhteydessä puhelimitse tai sähköisellä lomakkeella.
- Lastenvalvojalla voidaan selvittää vanhemmuus asiat. Vanhempien erotessa lastenvalvoja auttaa neuvottelemaan sekä laatimaan viralliset sopimukset lasten asumisesta, tapaamisista, huollosta ja elatuksesta.

VAMMAISPALVELUT

- Voit olla yhteydessä vammaispalveluihin soittamalla tai sähköisellä lomakkeella.
- Tukea asumiseen, liikkumiseen tai muihin arjen toimintoihin pitkäaikaisen vamman tai sairauden vuoksi.

MIELENTERVEYSTOIMISTO

- Psykiatrisen sairaanhoitajan vastaanotolle ei tarvita lähetettä. Psykiatrin ja lääkärin vastaanotolle pääsee psykiatrisen sairaanhoitajien kautta.
- Mielen terveyspalvelujen vastaanotolta saa apua mielen terveysongelmissa ja elämän kriiseissä. Mielen terveytyöhön kuuluvat mm: tilanteen arviointi ja selvittely, keskusteluapu, lääkkeitä ja neuvonta.

PÄIHDE JA RIIPPUVUUS PALVELUT

- Varaa aika terveyskeskukseen lääkärin tai hoitajan vastaanotolle
- Päihde- ja riippuvuuspalveluiden tavoitteena on ehkäistä ja vähentää päihdeiden ongelmakäyttöä ja riippuvuuksia, sekä niihin liittyviä terveydellisiä, sosiaalisia ja taloudellisia haittoja.

ETSIVÄ NUORISOTYÖ

- Nuori voi ohjautua etsivään nuorisotyöhön, esimerkiksi omalla yhteydenotolla, oppilaitosten, puolustusvoimien, Kelan tai muun viranomaisen ilmoituksella
- Etsivä nuorisotyö on 15-29 vuotiaille nuorille suunnattua jalkautuvaa erityisnuorisotyötä, jonka tavoitteena on olla läsnä nuorten keskuudessa ja tarjota mahdollisuus turvalliseen ja luottamukselliseen aikuiskontaktiin. Etsivä nuorisotyö on jalkautuvaa työtä, ohjaus- ja neuvontatyötä yksilö- ja ryhmäohjausta.

VALMENNUSKESKUS OSMANPESÄ

- Alle 29-vuotias nuori voi hakeutua valmennuskeskukseen itse tai ammattilaisen ohjaamana.
- Työvalmennuksessa voi kartuttaa työkokemusta, suorittaa opintoja ja tutustua eri ammattialoihin.
- Hyvinvointivalmennuksessa opitaan laittamaan kotiruokaa ja syömään terveellisesti, innostetaan liikkumaan luonnossa ja tuetaan arjen haasteissa (uni, keskittyminen ym.).
- Tiimivalmennus vahvistaa nuoren kiinnostumista ryhmään ja auttaa omien vahvuksien ja elämänpolun löytämisessä.
- Yksilövalmennus tukee ja täydentää kaikkia valmennuspalveluja kulkien nuoren rinnalla koko valmennusjakson ajan.

TYÖLLISYSPALVELUT

- Tunturi-Lapin ja Pellon työllisyysalueen sekä kunnan työllisyyspalveluihin voi olla suoraa yhteydessä.
- Tunturi-Lapin ja Pellon työllisyysalueen palvelut vastaavat työnhakijoiden ja työnantajien työvoimapolkujen järjestämisestä.
- Työsuunnitteluun kuuluvat palkkatuetty työllistäminen, oppisopimukset ja nuorten kesätyöpaikat.
- Työelämävalmentajan kanssa voi keskustella työelämään ja opiskeluun liittyvistä asioista..

PUHE-, FYSIO- JA TOIMINTATERAPIA

- Puhe-, fysio- ja toimintaterapiaan pääsee lääkärin, terveydenhoitajan tai toisen terapeutin lähetteellä.
- Terapiat sisältävät arviointia, kuntoutusta sekä ohjausta ja neuvontaa.

KUNTOUTUSOHJAUS

- Suosituksen tai lähetteen kuntoutus-ohjaukseen voi tehdä Kolpeneen kuntoutus-päällikölle terveys- tai sosiaalipalveluiden ammattilainen ja asiakas voi sitä itse heiltä myös pyytää.
- Kolpeneen kuntoutusohjaaja tukee ja ohjaa yksilöä ja tämän toimintaympäristöä mahdollisimman itsenäiseen ja sujuvaan arkeen.

SEKSUAALITERVEYS JA EHKÄISYNEUVONTA

- Nuoret ja aikuiset saavat seksuaaliterveys- ja ehkäisyneuvontaa omien perhesuunnitelmiansa tueksi. Ehkäisyneuvoloista saa neuvontaa raskauden ehkäisystä, käytettävissä olevista ehkäisymenetelmistä ja seksitaudeista. Voit kysyä myös raskauden keskeytykseen liittyvistä asioista.

MONIALAINEN NUORTEN TIIMI

Monialainen nuorten tiimi kootaan nuoren asioissa.
Ryhmän kokoonpano muodostuu nuoren tarpeiden mukaisesti ja ryhmän kokoaminen tapahtuu nuoren luvalla.

LAPIN ENSI- JA TURVAKOTI RY:N PALVELUT

VAUVA- JA PIKKULAPSIPERHEIDEN AVOPALVELU

- Toimintaan voivat olla itse yhteydessä vauvaa odottavat ja 0-6- vuotiaiden lasten perheet, puhelimitse, lähi- tai etätapaamisin (1- 5 kertaa) sekä osallistumalla lähi- tai etävertaisryhmiin.
- Tukea ja neuvoa tarjotaan lapsiperheiden hyvinvointiin ja jaksamiseen arjessa sekä vauvan unipulmiin ja perheenjäsenten väliseen vuorovaikutukseen.
- Vauvaperheiden chatissa, voi jutella vauvaperheen arkeen liittyvistä huolista ja haasteista.
- Vauvaa odottavan on mahdollista saada vapaaehtoisdoulan tukea tilanteissa, joissa vanhempien saama riittävä tuki on tärkeää syntyvän vauvan kannalta.
- Asiointi luottamuksella, maksutta, myös nimettömänä, lähetettä ei tarvita.

KRIISIKESKUS

- Toimintaan voi olla itse yhteydessä puhelimitse, lähi- tai etätapaamisin (1-5 kertaa) sekä osallistumalla lähi- tai etävertaisryhmiin.
- Auttamisen lähtökohdaksi keskustelutuen tarve esimerkiksi vaikeissa elämäntilanteissa, odottamattoman, järkyttävän tapahtuman kohdatessa, erilaisissa elämäntilanteissa – tilanteissa, joissa omat selviytymiskeinot eivät riitä.
- Itsetuhoisuuteen liittyvien ajatusten ja kokemusten käsittelyyn yksilöllistä keskustelutukea, myös läheisille.
- Tukea akuutissa erolanteissa, uskottomuus- ja pettämis-kokemuksista selviytymiseen, eron harkintatilanteissa.
- Etäkriisi-työ: Asiakkuuteen hakeutumiseen riittää oma kokemuksesta siittä, etteivät omat voimat riitä yllättävässä tai kuormittavassa tilanteessa. Etävastaanotto videovälitteisesti Teams-yhteydellä tai puhelimitse.
- Asiointi luottamuksella, maksutta, myös nimettömänä, lähetettä ei tarvita.

LÄHISUHDE- JA VÄKIVALTATYÖN AVOPALVELU

- Toimintaan voi olla itse yhteydessä puhelimitse, lähi- tai etätapaamisin (1-5 kertaa) sekä osallistumalla lähi- tai etävertaisryhmiin.
- Tukea ja neuvontaa tarjotaan lähi-suhteisiin liittyvien ongelmien ehkäisyyn, kiusaamisen ja yksinäisyyden kokemuksiin, koulunkäynnin ja opiskelun vaikeuksiin, lähisuhdeväkivaltaan ja perheen sisäiseen vuorovaikutukseen (parisuhdevaikeudet, ero) sekä niistä selviytymiseen aikuisille, nuorille (13-17 v.) sekä 7-12-vuotiaille lapsille ja perheille.
- Asiointi luottamuksella, maksutta, myös nimettömänä, lähetettä ei tarvita.

PIDÄ KIINNI® HOITAJÄRJESTELMÄ AVOPALVELU TUULIA

- Toimintaan voivat olla yhteydessä puhelimitse, lähi- tai etätapaamisin raskaana olevat ja pienten lasten perheet (alle 3 v.) jotka kaipaavat keskusteluapua, neuvontaa, ohjausta ja tukea päihdeasioissa.
- Apua ja tukea päihde-työmyyteen ja vahvistusta varhaiseen vuorovaikutukseen vanhemman ja lapsen välillä. Apua tilanteen selvittämiseen, päihdeiden käytön lopettamiseen tai vähentämiseen. Omien lapsuuden kokemusten käsittelemiseen, tukea toimia toisin kuin omat vanhemmat. Tukea kun puoliso käyttää päihkeitä. Vertaistukea. Tietoa ja keskusteluapua läheiselle.
- Matalan kynnyksen tapaamiset, konsultaatio, etäryhmät maksuttomia. Kuntouttava työskentely maksusitoumuksella.

LAPIN ENSIKOTI

- Ensikoti tarjoaa tukea ja apua vauvaperheille ja odottaville äideille tilanteissa, joissa on esimerkiksi mielenterveysongelmia, päihde ja/tai väkivaltakokemuksia, sosiaalisen verkoston puutetta, elämäntilanteisiin liittyviä kriisejä, uupumusta tai vaikeuksia ymmärtää tai oppia.
- Pidä kiinni® -hoitomallin ensikotityö on päihdeongelmaisten raskaana olevien ja vauvaperheiden (alle 3 v lapsi) ammatillisesti tuettua perhekuntoutusta ensikodin tiloissa. Työskentelyssä yhdistyy vanhemmuus, varhaisen vuorovaikutuksen tukeminen sekä päihdekuntoutus.
- Tapaamispaikkatoiminta (tuettu tapaaminen, valvottu tapaaminen ja valvottu vaihto) mahdollistaa lapsen ja tapaajavanhemman yhteydenpidon silloin, kun se ei turvallisuussyistä muuten ole mahdollista.
- Lapin ensikodin palveluihin tarvitaan aina maksusitoumus omalta hyvinvointialueelta tai muun lähettävän tahon sosiaali- tai terveydenhuollon viranomaiselta.

LAPIN TURVAKOTI

- Turvakotiin voi hakeutua yksin tai lasten kanssa, kun kokee lähisuhdeväkivaltaa tai sen uhkaa. Turvakoti tarjoaa suojaa väkivallalta ja apua väkivallan loppumiseksi.
- Turvakodissa oleminen on sinne hakeutuneelle aina maksutonta, lähetettä ei tarvita.
- Turvakoti tarjoaa myös puhelinneuvontaa asiakkaille ja ammattilaisille.

AGGREDI LAPPI

- Voit itse ottaa yhteyttä Aggredin työntekijöihin ja sopia tapaamisesta. Aggrediin voi ohjautua myös jo vankeusrangaistuksen suorittamisen aikana tai se voi olla yksi koepäuden toimintavelvoitteen muoto. Voit ohjautua mukaan Aggrediin myös viranomaisen tai työntekijän ohjaamana, silloin kun sinun koetaan hyötyvän Aggredityöskentelystä
- Aggredi auttaa katuväkivallan tekijöitä. Aggredissa tavoitteena on saada väkivaltainen käytös vähenemään tai loppumaan. Aggredi tarjoaa mahdollisuuden käsitellä väkivallasta syntyneitä ongelmia puolueettomalla maaperällä tukikeskustelujen avulla. Aggredissa voi käydä niin pitkään kuin kokee siitä itse hyötyvänsä. Aggredi työtä tehdään myös etänä.
- Aggredin kohderyhmät: Kodin ulkopuolisiin väkivaltarikoksiin syyllistyneet tai väkivaltarikoksia suunnittelevat 18-65-vuotiaat. Alle 18-vuotiaiden asiakkaiden kanssa työskennellään, kun kyseessä on kiinteä vankeusrangaistus tai koulu- tai joukkosurmaa suunnitteleva asiakas

PERHE TARVIKSEE LISÄTUKEA, MUTTA EI HALUA APUA

AMMATTILAISELLE NOUSEE HUOLI

- Käytä apuna **Tunnista lapsen sosiaalihuollon tai suojelun tarve ja toimi - herätteet työn tueksi** -lomaketta. Työkalu on tarkoitettu sosiaalihuollon tuen tarpeen tunnistamiseen ammattilaisille, jotka kohtaavat työssään lapsia, nuoria ja perheitä.
- Käytä apuna **Tunnista sosiaalihuollon tarve ja toimi - herätteet työn tueksi** -lomaketta. Työkalu on tarkoitettu sosiaalihuollon tuen tarpeen tunnistamiseen ammattilaisille, jotka kohtaavat työssään työikäisiä asiakkaita tai potilaita.
- Kun olet tunnistanut sosiaalihuollon tai suojelun tarpeen, ota asia puheeksi asiakkaan kanssa, mikäli et puheeksi ottamisella vaarana lapsen/nuoren turvallisuutta tai arvioidesi mukaan kyse ei ole lapsen kohdistuneesta rikoksesta ja kerro avoimesti havainnoistasi ja miksi olet huolissasi. **Älä kerro perheelle mikäli kyseessä on pahoinpitely tai seksuaalinen hyväksikäyttö tai niiden epäily.**



AMMATTILAISEN KONSULTOI TOISTA AMMATTILAISTA

- Mikäli ammattilainen ei tiedä tuleeko huoli- tai lastensuojeluilmoitus tehdä, voi sosiaalitoimea konsultoida kertomatta asiakkaan henkilöllisyyttä.
- Mikäli kyseessä on pahoinpitely tai seksuaalinen hyväksikäyttö tai epäily, tulee konsultoida ensin poliisia ja tehdä tarvittaessa ilmoitus.
- Mikäli kyseessä on aikuisen psyykinen oireilu, voi konsultoida psykiatrian poliklinikan mielenterveyspäivystyspuhelinta, joka palvelee ympärivuorokautisesti numerossa 040 715 8400. Lapsen ja nuoren psyykkisessä oireilussa voi konsultoida lasten- ja nuorisopsykiatrian palveluohjausta maanantaista perjantaihin klo 9-11 puh: 040 635 9119.
- Neuropsykiatrisissa asioissa voi konsultoida Kolpeneen kuntoutusohjaajaa.
- Parisuhde, ero ja väkivalta asioissa voi konsultoida Lapin ensi- ja turvakodin Lähisuhde- ja väkivaltatyön avopalvelua p. 040 631 0122
- Konsultaatiota saa myös muilta perhekeskusverkoston jäseniltä.

YHTEYDENOTTO JA LASTENSUOJELUILMOITUS:

- Ammattilainen voi havaita työssään ja tehtävissään tilanteen, jossa eri ikäisen henkilön sosiaalihuollon tuen ja palveluiden tarve on ilmeinen. Yhteydenotto tuen tarpeen arvioimiseksi tehdään henkilön suostumukseen perustuen, **Ilmoitus sosiaalihuollon tarpeesta** -sähköisellä lomakkeella.
- Lastensuojeluilmoitus: Ammattilaisten velvollisuus yhteydenottoon tai ilmoitukseen perustuu sosiaalihuoltolakiin, myös ilman henkilön suostumusta. Ammattilainen voi tehdä lastensuojeluilmoituksen sähköisenä tällä **lomakkeella**. Muista valita lomakkeelta kotikunta oikein, jotta ilmoitus siirtyy oikein.
- Mikäli kyseessä on pahoinpitely tai seksuaalinen hyväksikäyttö tai sen epäily, tulee sinun tehdä lastensuojeluilmoitus sekä konsultoida Kittilän poliisiaseman rikospäivystystä (klo 8-17) p. 0295 466 990, ennen kuin asiasta ilmoitetaan huoltajalle. Akuutissa tilanteessa sekä ilta- ja viikonloppuaikaan soitetaan yleiseen hätänumeroon p. 112.

TEE KIIREELLINEN LASTENSUOJELUILMOITUS SOITTAMALLA SOSIAALIPÄIVYSTYKSEEN

- Kiireellistä, välitöntä puuttumista vaativat ilmoitukset tehdään viipymättä sosiaalipäivystykseen p. 040 726 6965

MIELENTERVEYS

MIELENTERVEYSPÄIVYSTYS

- Lapin keskussairaalan mielenterveyspäivystyksen neuvonta- ja ohjauspuhelin on auki vuorokauden ympäri. Päivystyspuhelimessa annamme ohjausta ja neuvontaa sekä teemme hoidontarpeen arvioita. Puhelun aikana tehdään ensiarvio hoidon tarpeesta ja kiireellisyydestä. Tarvittaessa he varaavat ensikäyntiajan Mielitiimiin, joka on matalan kynnyksen mielenterveyspalvelu. Jos avuntarve on välitön, ohjataan asiakas hakeutumaan perusterveydenhuollon päivystykseen, jossa lääkäri arvioi psyykkisen vointisi. Päivystävässä puhelimessa annamme neuvontaa myös omaisille, sidosryhmille ja viranomaisille. p. 040 715 8400
- Lapin keskussairaalan lasten- ja nuorisopsykiatrian palveluohjaus ja neuvonta (LaNKA-tiimi). Palveluohjaus- ja neuvontapuhelin on tarkoitettu kaikille kansalaisille sekä kuntien toimijoille ja viranomaisille. p. 040 635 9119 ma-pe klo 9-11
- <https://lapha.fi/mielenterveyspaivystys>

MIELENTERVEYSTOIMISTO YLI 18 VUOTIAILLE

- Psykiatrisen sairaanhoitajan vastaanotolle ei tarvita lähetettä. Psykiatrin ja lääkärin vastaanotolle pääsee sairaanhoitajien kautta.
- Mielenterveyspalvelujen vastaanotolta saa apua mielenterveysongelmissa ja elämän kriiseissä.
- Mielenterveystyöhön kuuluvat mm: tilanteen arviointi ja selvittely, keskusteluapu, lääkehoitoa ja neuvonta.
- <https://lapha.fi/mielenterveyspalvelujen-vastaanotto>

LASTEN- JA NUORISOPSYKIATRIA

- Lapin keskussairaalan lastenpsykiatrian palveluihin alle 13-vuotias lapsi perheineen voi hakeutua lääkärin läheteellä. Kiireellistä hoitoa edellyttävissä tilanteissa hakeudutaan päivystykseen. Lastenpsykiatrialla tutkitaan ja hoidetaan psyykkisesti oireilevia alle 13-vuotiaita lapsia ja heidän perheitään erilaisissa elämän kriiseissä ja pulmatilanteissa yhteistyössä sosiaali-, terveys- ja koulutoimen kanssa.
- <https://lapha.fi/lastenpsykiatrian-palvelut>
- Lapin keskussairaalan nuorisopsykiatrian palveluihin 13-17-vuotias nuori perheineen voi hakeutua lääkärin läheteellä. Kiireellistä hoitoa edellyttävissä tilanteissa hakeudutaan päivystykseen. Nuorisopsykiatrialla tutkitaan ja hoidetaan 13-17-vuotiaita vakavampia mielenterveyden häiriöitä sairastavia nuoria ja heidän perheitään yhteistyössä perusterveydenhuollon, sosiaalihuollon, opiskeluhuollon ja muiden viranomaisten kanssa.
- <https://lapha.fi/nuorisopsykiatrian-palvelut>

PSYKIATRIA

- Psykiatrian perustehtävänä on tutkia, hoitaa ja kuntouttaa psykiatrista erikoissairaanhoidon ja erityistason päihdepalveluita tarvitsevia kansalaisia. Hoidettavilla on eriasteisia mielenterveydenhäiriöitä, päihdeongelmia sekä psykiatrisia sairauksia. Palvelut tuotetaan yhteistyössä eri toimijoiden kanssa.
- <https://lapha.fi/psykiatria-ja-riippuvuuksien-hoito>

VALTAKUNNALLISET PALVELUT

- [Suomen mielenterveys ry MIELI](#) kriisipuhelin
- [Mielenterveyden keskusliiton](#) mielenterveysneuvonta puhelin ja Valoa -chat
- [MASin](#) puhelin ja sähköpostineuvonta miehille
- [ÄIMÄn](#) vertaistukipuhelin ja chat synnyttymasennuksen kanssa kamppaileville
- [Suomen Mielenterveys ry:n Sekasin-chat 12-29v](#) nuorille
- [MLL nuorten netti ja auttava puhelin](#)
- [Tukinetin](#) mielenterveys teemalliset yksikö ja ryhmächatit

RIIPPUVUUDET

RIIPPUVUUSPALVELUT

- Kun otat yhteyttä, teemme hoidon tarpeen arvioinnin haastattelemalla, jonka perusteella arvioidaan muun muassa hoidon tarpeen kiireellisyys. Voit ottaa yhteyttä päihdehuollon palveluihin, jos sinulla on alkoholin liikakäyttöä, huumeiden käyttöä, sekakäyttöä (alkoholi ja lääkkeet), lääkevieroituksen tarvetta tai toiminnallista riippuvuutta (esim. peli- tai seksiriippuvuus).
- Riippuvuuspalvelut auttavat kaikissa päihteisiin ja riippuvuuksiin liittyvissä ongelmissa. Riippuvuuspalvelujen tavoitteena on ehkäistä ja vähentää päihteiden ongelmakäyttöä ja siihen liittyviä terveydellisiä, sosiaalisia ja taloudellisia haittoja. Palvelut voivat olla esimerkiksi sosiaalista tukea, katkaisuhuolto, ryhmäterapiaa, perheterapiaa, korva-akupunktiota tai kuntoutusta. Palveluissa selvitetään myös toimeentuloon ja asumiseen liittyviä kysymyksiä. Riippuvuuskien poliklinikan arvioinnin kautta on mahdollista päästä opioidiriippuvaisten korvaushoitoon.
- Riippuvuuspalvelujen vastaanotokäynnit ovat maksuttomia.
- <https://lapha.fi/riippuvuuspalvelujen-vastaanotto>

LAPIN ENSI- JA TURVAKODIN PALVELUT

- [Lapin ensi- ja turvakoti ry:n päihteet odotus- ja vauva-aikana sivuilta](#) saat tukea pysyäksesi päihteettömänä jo raskausaikana sekä lapsen ollessa pieni. Autamme sinua (ja mahdollista puolisoasi) kokemaan iloa yhdessäolosta lapsesi kanssa ja opettelemaan päihteetöntä lapsiperheen arkea joko ensikodin yhteisön tai avopalvelun tukemana.
- [Pidä kiinni -avopalvelut](#) päihdeongelmaisille odottaville äideille puolisoineen sekä pienten lasten perheille. Ammatillista ja vertaistukea vanhemmuuteen, varhaiseen vuorovaikutukseen ja päihteettömyyteen.
- [Lähteentien ensikodin Pidä kiinni -hoitomalli](#) tarjoaa ympärivuorokautista vauvalähtöistä päihdekuntoutusta.
- <https://ensijaturvakotienliitto.fi/lapinensijaturvakoti/palvelut/paihteet-odotus-vauva-aikana/>

VALTAKUNNALLISET PALVELUT

- Tupakointiin tukea: [Pikkutöppösten chat](#) sekä [Stumppi neuvontapuhelimesta](#)
- Pelaamisen tukea: [Peluurin](#) auttava puhelin ja chat
- [Nimettömät narkomaanit](#) infopuhelin ja chat
- [Nimettömät alkoholistit](#) auttava puhelin
- [Irti huumeista](#) puhelin
- [EHYT ry:n](#) päihdeneuvontapuhelin
- [Päihdelinkki](#) chat
- [Lasinen lapsuus Nuorten sivut](#): ohjattuja nettiryhmiä ja chatteja 12-25 vuotiaalle

8. KARTAT



KITTI LÄ SIRKKA

1. Alakoulu ja nuorisotila Notzki
2. Päiväkoti Oravanpesä
3. Päiväkoti Mäntymaja

KÖNGÄS

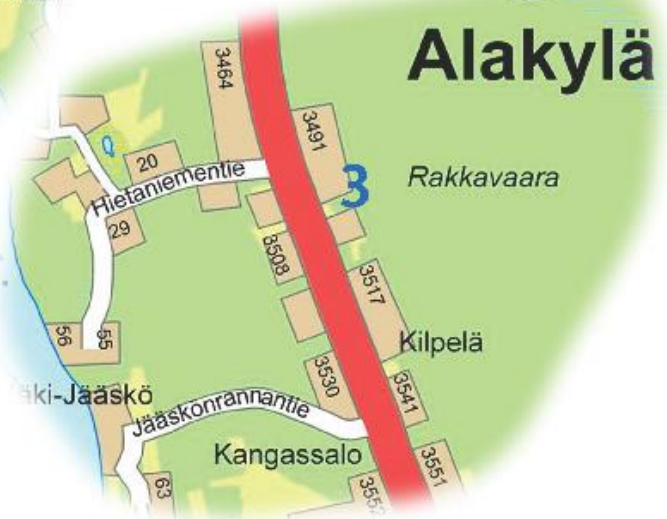
4. Päiväkoti Mäntymajan Kōnkään ryhmä



KITTIÄ

Koulut ja päiväkodit
Alakylä, Kaukonen ja
Raattama

1. Raattaman koulu ja
Päiväkoti Aurinkotuuli
2. Kaukosen koulu ja
ryhmäperhepäiväkoti
3. Alakylän koulu ja
ryhmäperhepäiväkoti





KITTILÄ

PUHDASTA KULTAA

Kittilän kunta

Valtatie 15, 99100 Kittilä

Puhelin: +358 400 356 500

Faksi: +358 16 642 259

S-posti: kirjaamo@kittila.fi

Kunnan työntekijöiden sähköposti: etunimi.sukunimi@kittila.fi

Lapin hyvinvointialueen työntekijöiden sähköpostit: etunimi.sukunimi@lapha.fi

Koulun henkilökunnan sähköposti: etunimi.sukunimi@edu.kittila.fi

<https://kittila.fi>



KITTILÄN PERHEKESKUS

Mukana elämässä.

Kittilän perhekeskus

<https://kittila.fi/lapsiperheet>

<https://kittila.fi/nuoret>

Facebook: [Kittilän Perhekeskus](#)

Instagram: [kittilanperhekeskus](#)