



Kittilän kuntastrategia 2025 – 2030

Hyväksytty kunnanvaltuusto 17.6.2024 § 52



Kittilän kunta

KITTIILÄN KULTAINEN TARINA

***VISIO** Kittilä – puhdasta kultaa*

***ARVOT** Live: Luonto – Inhimillisuus – Vieraanvaraisuus – Edelläkävijyys*

Kittilässä toimimme rohkeasti, viisaasti, pitkälle katsoen ja vastuullisesti. Innostumme innovatiivisuudesta ja haluamme tulla tunnetuksi seuraavista asioista:

- Kittilässä on innostava toimintakulttuuri
- Kittilässä on parhaat kuntapalvelut
- Kittilä on kehitys- ja menestysalusta
- Kittilässä elämä on ympärivuotista & kansainvälistä

*Näistä asioista me kerromme
ja niitä edistämme positiivisen
viestinnän ja brändityömme avulla*



Visio

Kittilä – puhdasta kultaa

Visiomme taustalla on ajatus, että Kittilä on kuntana puhdasta kultaa monipuolisella ja kestäväällä tavalla. Kittilässä kaikenikäisillä kuntalaisilla on hyvä elämä laadukkaiden palveluiden sekä kauniin ja puhtaan luonnon keskellä.

Luonto on meille kullan arvoista. Kulta on myös sydämissämme – Kittilässä ollaan inhimillisiä ja vieraanvaraisia. Haluamme olla yhteisöllisiä ja teemme yhteistyötä.

Kittilä on puhdasta kultaa elinkeinoille; meillä on hyvä tehdä työtä ja menestyä. Palveluliiketoiminta ja kaivostoiminta luovat työtä, virkeän talouden ja hyvinvointia. Kittilä on taloudellisesti vahva ja haluttu kumppani. Puhdasta kultaa viittaa myös kestävyteen, eettisyyteen ja vastuullisuuteen toiminnassamme.

Kittilä tavoittelee kultaa kuntana: Haluamme olla edelläkävijöitä ja esikuvia. Teemme strategiakaudella kunnianhimoisen muutoksen entistäkin parempaan Kittilään.



Kittilän arvot **LIVE**

Luonto – Inhimillisuus – Vieraanvaraisuus – Edelläkävijäisyys

Arvot ovat Kittilän peruskallio. Arvomme näkyvät kunnassa toimialojen ja jokaisen työntekijän arkityössä, ja toivomme että ne ovat myös jokaisen kittiläläisen sydämessä. Arvojemme sisälle on rakennettu vastuullinen ajattelu, jossa huolehdimme niin luonnosta, asukkaista, vieraista kuin taloudesta ja Kittilän elinvoimasta.

LUONTO

Luonto on Kittilän arvokkain voimavara. Ihmiset elävät ja tekevät työtä ainutlaatuisen luonnon keskellä ja ammentavat siitä iloa ja voimaa. Luonto on kittiläläisille inhimillistä ja taloudellista pääomaa. Kittilä antaa myös vierailijoille voimakkaita luontoelämyksiä. Kittilä on laaja luonnonantimien keskittymä. Huolehdimme luonnosta, vaalimme vastuullisia toimintatapoja ja säilytämme kultaakin arvokkaamman luonnon myös tuleville polville. Toteutamme ilmastosuunnitelman osana arvojen juurrutusta.



INHIMILLISYYS

Inhimillisyys tarkoittaa aitoa välittämistä ja halua auttaa toisia. Se on yhdessä tekemistä ja ystävällistä kohtaamista. Inhimillisyys näkyy kunnan tarjoamassa asiakaspalvelussa, päätöksenteossa sekä kaikessa kittilälaisten yhteistyössä ja naapuriavussa. Jokainen tuntee olevansa osa yhteisöämme. Huomioimme myös turvallisuuden laaja-alaisesti.



VIERAAN- VARAISUUS

Vieraanvaraisuus on osa jokaisen kittiläläisen asennetta. Palvelemme meillä vierailevia ihmisiä ja autamme uusia paikkakunnalle muuttavia. Haluamme, että Kittilässä asiat hoituu ja panostamme hyvään ensivaikutelmaan. Kittilä on kansainvälinen, mikä näkyy asenteessa ja toiminnassa. Suhtaudumme uusiin asioihin ja ideoihin vieraanvaraisesti ja avoimin mielin. Haluamme vaikuttaa siihen, että myös vieraamme suhtautuvat Kittilään kunnioittavasti ja vastuullisesti.



EDELLÄ- KÄVIJYYS

Edelläkävijyyttä syntyy katsomalla pitkälle eteenpäin ja kehittämällä aluetta ja toimintaa rohkeasti. Kittilässä kannustamme ideoimaan ja kokeilemaan ennakkoluulottomasti ja hyväksymme myös epäonnistumiset. Innovatiivisuudesta ja ideoivasta kulttuurista kumpuaa edelläkävijyyden eväät. Näemme mahdollisuuksia ja olemme toimeliaita. Teemme kasvua vastuullisesti ja viisaasti.



Kittilän kultainen tarina

Haluamme tulla tunnetuksi seuraavista asioista:

Kittilässä on innostava toimintakulttuuri

Uudet ideat ja toiminnan kehittäminen yhdessä tuovat meille edelläkävijyyttä. Kunnan johto ja esihenkilöt kannustavat työntekijöitä ideointiin. Tuemme ideoivan kulttuurin toimintatapaa myös kuntalaisille ja yrittäjille ja keräämme ajatuksia myös vierailijoilta.

Teemme kaiken kehittämisen yhdessä. Otamme asukkaat, yrittäjät, yritykset ja kolmannen sektorin mukaan suunnittelemaan palveluita, kysymme ja keräämme näkemyksiä. Vahvistamme yhteisöllisyyttä, osallisuutta, keskustelevaa ja kuuntelevaa toimintaa ja säännöllisiä yhteistyöfoorumeja eri sidosryhmien kanssa.

Toimimme kaikessa vastuullisesti ja arvojemme mukaisesti, pidämme lupauksemme, kehitämme ja kasvamme kestävästi.



Kittilässä on parhaita kuntapalveluita

Tähtäämme parhaisiin kuntapalveluihin ja kuntahallintoon Suomessa. Siirrymme irrallisesta kehittämisestä kohti kokonaisvaltaista, mutkikkaasta kohti yksinkertaista ja papereista kohti toimintaa. Tarkastelemme kunnan toiminnoissa palvelukohtaamisia ja palveluprosesseja. Vahvistamme sujuvaa yhden luukun periaatetta ja sähköistä asiointia.

Tavanomainen palvelu ei meille riitä, vaan haluamme luoda innovatiivisia palvelumuotoja kaikille toimialoille tuomaan Kittilälle vetovoimaa. Luomme poikkeuksellisen hyviä hyvinvointia edistäviä palveluita työntekijöille ja kuntalaisille ja haluamme erottua niiden avulla. Teemme yhteistyötä ja hiomme roolit hyvinvointialueen kanssa. Luomme innovatiivista elinvoimaa palvelua alueella työllisyyspalveluiden, yrityselämän ja elinikäisen koulutuksen yhteistyöllä.



Kittilä toimii kehitys- ja menestysalustana

Kittilässä on hyvä kansainvälinen saavutettavuus. Sen ansiosta voimme toimia kehitys- ja menestysalustana ja luoda mahdollisuuksia monipuoliselle yhteistyölle ja verkostoille ja innostaville kohtaamisille. Tähtäämme yhdessä uusien tuotteiden ja palveluiden kehittämiseen ja hyödynnämme arktisen Kittilän ja Lapin erityislaatuisuutta. Innovaatiokeskittymämme tarjoaa vankan pohjan sekä aivan uudelle että nykyiselle monipuoliselle yrittäjyydelle ja yritystoiminnalle. Edistämme etätyöskentelymahdollisuuksia suomalaisen kaamoksen ja yöttömän yön keskellä.

Kittilän yrittäjien palvelut ovat maailmanluokkaa ja keskitymme PK- ja kasvuyritysten toimintamahdollisuuksien parantamiseen kunnassa – huomioiden myös maa-, metsä-, kala- ja porotaloustoiminnan. Olemme haluttu kumppani sidosryhmille.

Kittilässä on laadukas polku varhaiskasvatuksesta toiselle asteelle. Vetovoimamme mahdollistaa jatko-opiskelun ja yhteistyön laadukkaiden koulutusorganisaatioiden ja –ohjelmien kanssa mm. Levi Kampus -toiminnalla ja opiskelun digitaalisuudella.



Kittilässä elämä on ympärivuotista ja kansainvälistä

Vahvistamme palveluliiketoiminnan ja elämän ympärivuotisuutta sekä kansainvälisyyttä. Teemme työtä, jotta kansainvälinen matkailu nousee uudelle tasolle viisaasti ja kestävästi ja hyödynnämme tuotteistamista ja markkinointia. Lapin viileät kesät ovat vetovoimatekijä. Kittilässä on paljon kansainvälistä väkeä ja työvoimaa. Luomme malleja vastaanottaa vieraita ja kansainvälisiä työntekijöitä ja haluamme että kaikki voivat päästä osaksi yhteisöä. Kannustamme kielten opiskeluun kouluissa ja aikuisopinnoissa.

Teemme erilaisten sidosryhmien tarpeet huomioonottavan maa- ja asuntopoliittisen ohjelman, joka edistää elämisen ympärivuotisuutta. Parannamme ympärivuotista saavutettavuutta sekä Kittilän sisäisiä kulkuyhteyksiä. Vahvistamme polkua kokeilusta pysyvämpään kittiläläisyyteen, jotta kausityöntekijät ja –asujat saadaan viihtymään ja jäämään alueelle. Kehitämme koko Kittilän viihtyisäksi ja vetovoimaiseksi: kirkonkylä, Levin alue ja kylät.



A vibrant green background featuring several yellow tulips in various stages of bloom. The tulips are positioned on the left side of the frame, with some in sharp focus and others blurred in the background. The bottom of the image is decorated with a geometric pattern of overlapping triangles in various shades of green.

Viestimme positiivisesti

Viestinnässä kerromme Kittilän tarinaa. Vahvistamme kuntalaisten ylpeyttä omasta kunnasta ja positiivista Kittilä-henkeä. Viestimme pienemmistä ja suuremmista positiivisista ilmiöistä ja onnistumistarinoista. Tuomme esille arvokasta luontoa ja omaleimaista monipuolista kulttuuriamme. Kerromme Kittilän poikkeuksellisen hyvistä palveluista, ainutlaatuisesta asemasta yritysten kehitys- ja menestysalustana sekä kansainvälisesti vetovoimaisena ympärivuotisena paikkakuntana ja matkailukeskittymänä. Edistämme matkailun kansainvälistä tunnettuutta ja huomioimme siinä kestävyden.

Viestintäkanavamme ovat selkeät ja näkyvyytemme on houkuttelevaa. Kokoamme voimavaramme luomaan vahvaa Kittilä-brändiä ja kohdennamme sen asukkaille, yrittäjille, matkailijoille, muuttajille.

Toimintaympäristön muutokset

Strategiassa on huomioitu toimintaympäristön muutoksia, jotka koskevat osin koko maailmaa ja suomalaista yhteiskuntaa sekä Kittilää. Näitä ovat mm:

- Maakunta-, hyvinvointialueuudistusten ja TE-palveluiden tuomat muutokset työnjakoon.
- Vastuullisuus, uusiutuvan energian käytön lisääntyminen, luonnonvarat ja jakamistalous.
- Matkailun ja muiden elinkeinojen trendit, matkailun ennustettu kasvupotentiaali ympärivuotiseksi. Suomi, Lappi ja Kittilä kiinnostaa.
- Yksinkertaistamisen, kokeilukulttuurin, osallisuuden ja avoimen viestinnällisyyden trendit.
- Kaupungistuminen ja yhtä aikaa haaveet pois kaupungista. Paikallisuus vahvistuu.
- Digitalisoituminen, sähköiset palvelut, tekoäly: sijaintiriippumattomuus, etätyöskentely.
- Eliniät pitenevät, ikääntyvä väestö. Terveys, hyvinvointi, uranvaihdot, elinikäinen oppiminen.
- Positiivinen muuttoliike lisääntyy ja Länsi-Lapin infrastruktuuri Naton myötä kehittyy. Kansainvälistyminen vahvistuu. Saavutettavuuden merkitys kasvaa.
- Maailman myllerrykset: pandemiat, tulvat, sodat ja taantuma.
- Kaivostoiminnan lähivuosien laajentumissuunnitelmat.



Kittilän kuntastrategia on tehty yhdessä

Strategiakausi lähtee liikkeelle vahvalta pohjalta. Kittilä on elinvoima-, veto- ja pitovoimatilastojen kärjessä. Kittilä kiinnostaa niin matkailijaa, yrittäjää, asukkaita kuin sijoittajaakin. Meillä on upea luonto, aktiivisia yhteisöjä kunnassa ja kylissä ja olemme monipuolinen kulttuuripitäjä. Kittilä on vetovoimainen asuinkunta ja hyvä paikka yrityksille. Kittilän kunnan talous on vakaa. Hyvän pohjan vuoksi voimme olla edelläkävijöitä ja ottaa uusia harppauksia eteenpäin. Ylitämme yhdessä esteet ja hidasteet ja otamme strategiakaudella askeleita aivan uudelle tasolle.

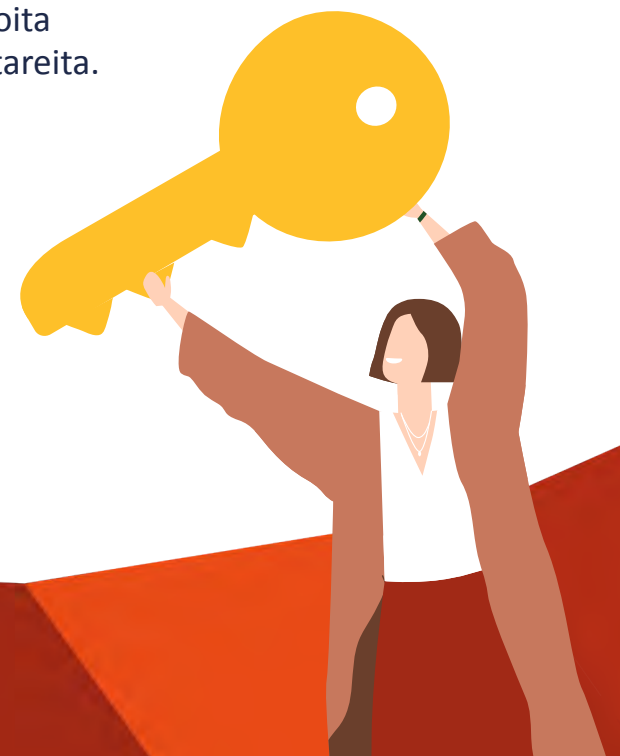
Strategiaa on työstetty laajalla yhteistyöllä ja sen tekemiseen on päässyt vaikuttamaan niin päättäjät, kuntalaiset, yrittäjät, järjestöt, henkilökunta kuin viranhaltijat haastatteluiden, työpajojen ja digitaalisten kyselyiden kautta. Konsulttina työssä on toiminut Kissconsulting Oy.

Strategian toteutus ja seuranta

Kuntastrategia ohjaa toimintaa kaikkien toimijoiden arjessa. Ilman vahvaa toteutusta emme saa strategian avulla haluttuja ja vaikuttavia tuloksia. Läpivienti vaatii meiltä systemaattista etenemistä, jatkuvaa osallistavaa keskustelua, teemojen ja projektien edistämistä ja seuranta.

Seuraamme strategiatyön toteutumista aktiivisesti huomioimalla muutokset tekemisessämme, ja etenemme asia kerrallaan. Seuraamme strategiatyön vaikuttavuutta myös monipuolisesti sekä väli- että lopputulemamittarein. Valtuustokauden puolivälissä arvioimme laajemmin, miten strategian toteuttaminen on edennyt. Kuntastrategia ohjaa toimialakohtaisia alastrategioita ja suunnitelmia sekä vuosittain talousarvioon kirjattavia tavoitteita, toimenpiteitä ja mittareita.

Kuntastrategia ohjaa toimintaa kaikkien toimijoiden arjessa.



Mittaristot

Kunnanvaltuusto päättää vuosittain kuntakonsernin ja kunnan keskeisimmistä tavoitteista, resursseista ja keinoista sekä mittareista talousarviossaan. Strategian toteutumista arvioidaan vuosittain tilinpäätöksen yhteydessä.

MITTARIT	2023	TAVOITE	2024–2029	2030	
EVP mittari	70,6 Suomessa 9. sija, Lapissa 1.sija	Pysytään Lapin verrokkikuntien kärkijoukossa	Teemme kunnassa työtä poikkihallinnollisesti, yhdessä kaikkien alueen toimijoiden kanssa kohti tavoitteitamme. Seuraamme mittareita vuosittain.	Kittilä on pysynyt Lapin verrokkikuntien joukossa	
Asukasmäärä	6 814	Kittilän asukasmäärä kasvaa hallitusti		Kittilän asukasmäärä on kasvanut hallitusti ja Kittilä on vetovoimainen asuinpaikka perheille ja muuttajille	
Asukasmäärän kasvu edelliseen vuoteen verrattuna	70				
Syntyneiden määrä	50				
Nettomuutto	157				
Asunto- ja maapoliittinen ohjelma		Asunto- ja maapoliittinen ohjelma tehdään ja sen toteutumista seurataan		Asunto- ja maapoliittisen ohjelman tavoitteisiin on päästy	
Myytävät AP, AO, AKR tontit	76 kpl	Kittilässä on jatkuvasti saatavilla myytäviä tontteja eri tarpeisiin			Kittilä on pystynyt vastaamaan alueen tonttitarpeisiin
Myytävät RA tontit	90 kpl				
Myytävät T tontit	7 kpl				
Peruskoulu 1. vuosikurssin oppilaita	79	Oppilasmäärä pysyy samalla tasolla		Kittilän peruskoulu ja toisen asteen opetus ovat vetovoimaisia ja oppilasmäärät ovat pysyneet vakaina	
Toisen asteen oppilaita	303	Toisen asteen oppilaiden määrä pysyy samalla tasolla			
Yritysten lkm	900	Yritysten määrä kasvaa hallitusti ja yrittäjät kokevat kunnan yrittäjämönteisenä	Yritysten lukumäärä on kasvanut hallitusti ja kunta on Lapin verrokkikuntien kärkisijoilla yrittäjäyhteistyössä		
Aloittaneet yritykset	93				
Yrittäjien kokemus - Elinkeinopolitiikan onnistuminen, Suomen Yrittäjien kuntabarometri (verrokkivuosi 2024)	3,36 (v. 2024)				
Työpaikat	3 776	Määrä pysyy tällä tasolla	Kittilässä on Lapin verrokkikuntiin nähden erinomainen työllisyysaste ja matala työttömien osuus		
Työllisyysaste	76,2	Työllisyysaste nousee			
Työpaikkaomavaraisuus	113,40 %	Työpaikkaomavaraisuuden hallinta paranee			
Työttömien osuus %	6,5 %	Työttömien osuus ei kasva			

MITTARIT	2023	TAVOITE	2024–2029	2030
Perustoimeentulosaajat	0,60 %	Prosenttimäärä laskee	Teemme kunnassa työtä poikkihallinnollisesti, yhdessä kaikkien alueen toimijoiden kanssa kohti tavoitteitamme. Seuraamme mittareita vuosittain.	Kittilä pystyy tukemaan kuntalaisten hyvinvointia
Sairastuvuusindeksi (THL)	105	Sairastuvuusindeksi pienenee		HYTE-kertoimen tulokset ovat parantuneet
HYTE-kerroin (tulostulokas- ja sosiaalisen hyvinvoinnin keskiarvo (THL))	71	HYTE-kertoimella mitattavat tulokset paranevat		Kittilässä on vakavarainen taloustilanne
Keskiansiot	3 025 €	Keskiansiot nousevat		Kittilässä on päästy kunnan ilmastosuunnitelman tavoitteisiin
Verotulot/asukas	5 300 €	Verotulot/asukas kasvaa		
Tulos: Ylijäämä m€	11,4 M€	Talous pidetään ylijäämäisenä		
Tase: Velka/asukas	779 €	Velkamäärä pidetään maltillisena		
Investoinnit /netto	15,4 M€	Investointeja toteutetaan hallitusti		
Ilmastosuunnitelma	Ei ole	Ilmastosuunnitelma tehdään ja sen toteutusta seurataan		Kittilässä on päästy kunnan ilmastosuunnitelman tavoitteisiin
Co ₂ -päästöt /henkilö tCO ₂ e	11,2	Päästöt vähenevät		
YK2030 Vastuullisuusindeksi	912,61	Vastuullisuusindeksi paranee		
Työntekijäkokemus - Toistuva KEVAN työhyvinvointikysely	3,57 (ka vastauksille asteikolla 1-5 v. 2024)	Henkilöstökokemus paranee		Kittilän kunnassa on keskimääräistä hyvinvoivempi, sitoutunut ja motivoitunut henkilöstö
Sairaspoissaolot (pv/htv, % henkilötyövuosista)	16,8 pv/3,79%	Sairaspoissaolosten määrä vähenee		
Asiakaskokemus - Levin asiakaspalautteen tulokset	Tulokset, Visit Levi	Tulokset paranevat	Kittilässä vierailevat matkailijat antavat hyvää palautetta kokemuksestaan	
Ideoiden lukumäärä (henkilöstö ja kuntalaiset)	0 kpl	Ideoita kerätään aktiivisesti sekä henkilöstöltä että kuntalaisilta	Henkilöstön ja kuntalaisten ideoiden kerääminen ja niiden hyödyntäminen on vakiintunut toimintakulttuuriksi	
Ideointityöpajojen toteutus	Satunnaista	Ideointityöpajojen toteutus vakiintuu pysyväksi työtavaksi		
SOME-seuraajat (Kittilän kunta –päänavilla)	3200 kpl	Some-seuraajien määrä kasvaa	Kittilä tiedottaa aktiivisesti ja näkyy usein positiivisesti eri medioissa	
Somen tavoitavuus (reach -luku)	Kuntatasoiset kanavat 134 300 kpl Sivistystoimen kanavat 59 000 kpl	Positiivisten juttujen määrä medioissa kasvaa		
Tiedotteiden määrä vuodessa	59 kpl	Tiedotteiden määrä pysyy samalla tasolla		
Toteutetaan näkyvyyskampanjoita (mainonta, messut tmv.)	3-5 kpl	Järjestetään vähintään yksi näkyvyyskampanja vuodessa		

Painon nimi ja painopaikkakunta, maa ja vuosi

Valokuvat: Kittilän kunta kuvaajat: nimet lisätään tähän

Strategian visualisointi ja taitto, takakannen infograafi: Konsti&Taito, 2024

Kannen Ahman vuodenaikat –kuosi ja Kittilän kunnan visuaalinen ilme: Jukka Puljujärvi, 2018

EDELLÄ- KÄVIJYYS



Kittilä toimii kehitys-
ja menestysalustana



Kittilässä elämä
on ympärivuotista
ja kansainvälistä

LUONTO



Kittilän
kuntastrategia
2025 – 2030



Kittilässä on parhaita
kuntapalveluita



VIERAAN-
VARAISUUS

Kittilässä on innostava
toimintakulttuuri

INHIMILLISYYS

